

# 42FT 2009 JEANNEAU SUN ODYSSEY 42 DS — JEANNEAU



**Судостроитель:** JEANNEAU

**Год постройки:** 2009

**Модель:** Палубный парусник

**Цена:** ЦЕНА ЯХТЫ ПО ЗАПРОСУ

**Местонахождение:** United States

**Длина общая:** 42' 0" (12.80m)

**Ширина:** 13' 6" (4.11m)

**Макс. осадка:** 6' 11" (2.11m)

Купить 42ft 2009 Jeanneau Sun Odyssey 42 DS — JEANNEAU а также выбрать подходящую вам яхту из нашего каталога яхт вам поможет опытный яхтенный брокер Андрей Шестаков. На сегодняшний день компания Shestakov Yacht Sales Inc. имеет большое количество яхт в собственном списке продаж, а также тесно сотрудничает со всеми крупными яхтенными производителями по всему миру.

Для того чтобы купить яхту 42ft 2009 Jeanneau Sun Odyssey 42 DS — JEANNEAU а также проконсультироваться по любому вопросу связанному с покупкой, продажей, чартером яхт позвоните по телефону **+7(918)465-66-44**.

# ОГЛАВЛЕНИЕ

ОГЛАВЛЕНИЕ	2
ХАРАКТЕРИСТИКИ	3
Обзор	3
Основная информация	3
Размеры	3
Скорость, вместимость и масса	4
Размещение	4
Корпус и палуба	4
Информация о двигателе	4
ПОДРОБНОЕ ОПИСАНИЕ	5
Sail Area	5
Manufacturer Provided Description	5
Helm area	5
Accommodations	5
Electrical	6
Galley	6
Engine Information	6
Deck	6
Additional Description	7
Исключения	7
Отказ от ответственности	7
ФОТОГРАФИИ	8
КОНТАКТЫ	18
Контактная информация	18
Телефоны	18
Время работы	18
Адрес	18

# ХАРАКТЕРИСТИКИ

---

## Обзор

---

***\$25,000.00 PRICE REDUCTION JULY 2018***

***BEST BUY ON THE MARKET***

The Jeanneau 42DS has long been considered one of the most well thought out designs to come out of Jeanneau's yard.

This yacht is not only designed to sail extremely well, but because of her deck salon arrangement, she has TONS of room down below.

Some key features:

- Generator was rebuilt late 2015
- The sails were replaced in 2013
- Replaced and upgraded batteries
- Full tropical A/C package
- Electric winch
- Furling Mainsail
- Full maintenance logs since new
- July 2018 Haul and paint plus hull wax

## Основная информация

---

**Тип судна:** Палубный парусник

**Подкатегория:** Крейсерская яхта

**Модельный год:** 2009

**Год постройки:** 2009

**Страна:** United States

## Размеры

---

**Длина общая:** 42' 0" (12.80m)

**Длина по ватерлинии:** 42' 0" (12.80m)

**Ширина:** 13' 6" (4.11m)

**Макс. осадка:** 6' 11" (2.11m)

**Трапы:** 65' 0" (19.81m)

---

## Скорость, вместимость и масса

---

**Вместимость воды:** 94 Gallons

**Вместимость сточного бака:** 22 Gallons

**Объем топливного бака:** 34 Gallons

---

## Размещение

---

**Всего кают:** 2

**Всего коек:** 2

**Всего ком. состава:** 2

---

## Корпус и палуба

---

**Материал корпуса:** Fiberglass

**Комплектация корпуса:** Monohull

---

## Информация о двигателе

---

**Двигатели:** 2

**Производитель:** Yanmar

**Модель:** 4JH4E

**Тип двигателя:** Inboard

**Тип топлива:** Diesel

---

# ПОДРОБНОЕ ОПИСАНИЕ

---

## Sail Area

---

I : 51.58 ft J : 15.83 ft P : 49.83 ft E : 16.00 ft Working Sail Area : 872.00 sq ft

## Manufacturer Provided Description

---

Designed for those who are passionate about sailing, the Sun Odyssey 42DS boasts a modern, fluid design, a rare, timeless elegance, and the comfortable interior layout expected of a sailboat built for cruising, all while delivering a superior performance.

## Helm area

---

- Teak inlay on seating area, transom and transom steps
- Cockpit lockers: 2 lockers under bench seats and lazette locker to port under the helm seats for technical access to steering system
- Cockpit table: folding injected fibreglass table with storage, cup holders, bottle holders, stainless steel handrail, courtesy lighting, 12v plug
- Gas locker room for 2 gas bottles with connection to gas system and cut-off valve under stove in the galley
- Wheels: 2 leather-covered steering wheels and compasses at each helm station
- Instrumentation: dedicated space for instruments within easy reach of helm positions, room for GPS chartplotter mounted at aft end of cockpit table with easy viewing from each helm
- Engine controls: throttle and engine control panel mounted at starboard helm, engine panel includes fuel gauge, RPM gauge, warning lights, ignition
- Swim ladder: stainless steel folding ladder mounted on swim platform
- Cockpit shower: retractable hot and cold water shower with tap
- Anchor locker: forward, lockable, room for anchor and tackle, integrated windlass area, holder for windlass handle

## Accommodations

---

- Forward owner's cabin with central berth
- Double berth, high-density foam mattress Storage under berth
- Deep cabinet with shelves and hanging rod
- Wood hull liner
- Private forward owner's head compartment with sink, clothes hook, mirror, towel holder, toilet paper holder, wastebasket, cabinet above sink, shower sump with grate and electric drainage pump

- Aft owner's cabin with reading lights at head of berth
- Central double berth with teak trim and padded headboard, high-density foam mattress
- Deep cabinet with shelves and hanging rod
- Seating to either side of the berth with fabric cushions that match saloon fabrics
- Wooden hull liner
- Large head compartment accessible from saloon with sink, separate shower, clothes hook, mirror, towel holder, toilet paper holder, wastebasket, cabinet above sink and shower sump with grate and electric drainage pump

## Electrical

---

- Northern lights 5 Kw Generator
- 120V Shore Power
- AC, DC distribution pannel.
- Air Conditioning throughout.

## Galley

---

- Galley with double sinks with covers and reversible cutting board, chrome plumbing fittings, storage cabinets and drawers
- L-galley to port with glass separator between galley counter and seating area
- Gimballed 2-burner stove with oven with stainless steel protection bar
- Single fridge box with freezer area, wire baskets, interior lighting comes on when door opened, 12v refrigeration and integrated compressor

## Engine Information

---

- Yanmar 4JH4E 54 HP, 39.6Kw latest generation of environmentally friendly engines
- Fully soundproofed engine compartment with engine access behind stairwell and from aft cabin
- Stainless steel propeller shaft with a fixed 3-blade bronze propeller
- Fuel/water separator
- Built-in muffler, forced air ventilation and stainless steel exhaust fitting aft
- Engine hours 940 as of August 2018

## Deck

---

- Deck: Prisma Process® injected deck, ISO gelcoat surface, discontinuous balsa block

coring

- Hull: solid, hand-laid fibreglass, ISO glecoat surface, protective barrier coat
- Structure: 3rd generation inner fibreglass grid, high-load zones cut out and relaminated, drainage system through structure, special emergency repair zone in keel area

## Additional Description

---

- Bow pulpit: open, stainless steel with teak step, navigation lights and integrated wiring for lights
- Stern pulpits: stainless steel with buoy bracket
- Windlass: Quick 1000W combination rope 18mm and chain 10mm, vertical-mounted in the anchor locker, hand-held remote, manual handle
- Anchor roller: double stainless steel fitting with swivelling self-launching roller for hands-free launching and retrieving for tackle
- Lifelines: double level of stainless steel lifelines with PVC coating and stainless steel stanchions
- Toerail: teak profile with integrated chrome chocks and drainage for side deck
- Cleats: 4 x aluminium mooring cleats
- Handrails: sculpted, long stainless steel handrails on coachroof for secure movement forward
- Six person SOLAS B class liferaft, Service due 1/2020

## Исключения

---

При продаже яхты исключаются личные вещи владельца.

## Отказ от ответственности

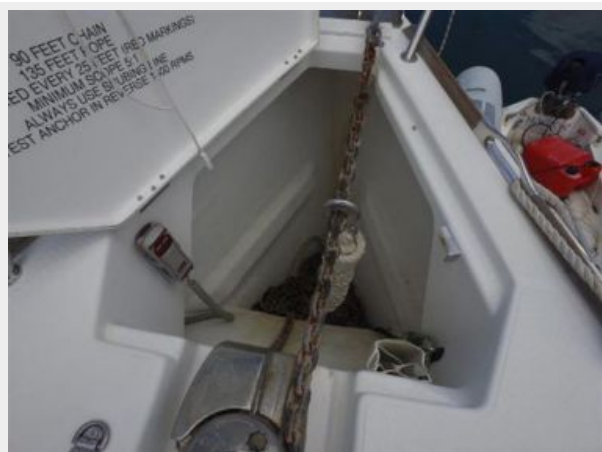
---

Компания предоставляет описание судна или яхты добросовестно, но не может гарантировать точность этой информации, а также не ручается за техническое состояние. Покупатель должен проинструктировать своих агентов или оценщиков исследовать представленную информацию более подробно, по собственному желанию. Продажа судна или яхты, изменение цены или снятие с продажи будет происходить без предварительного уведомления.

# ФОТОГРАФИИ

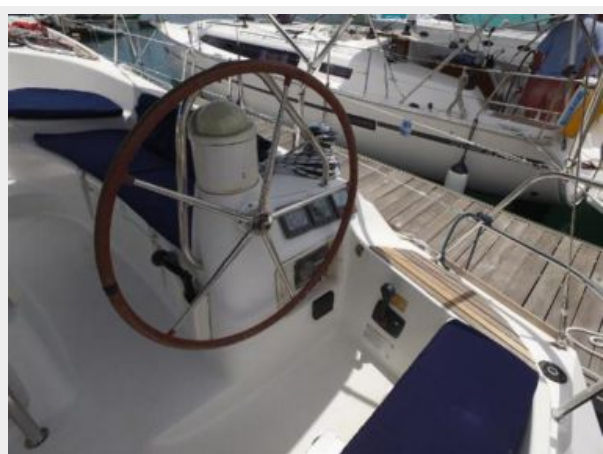
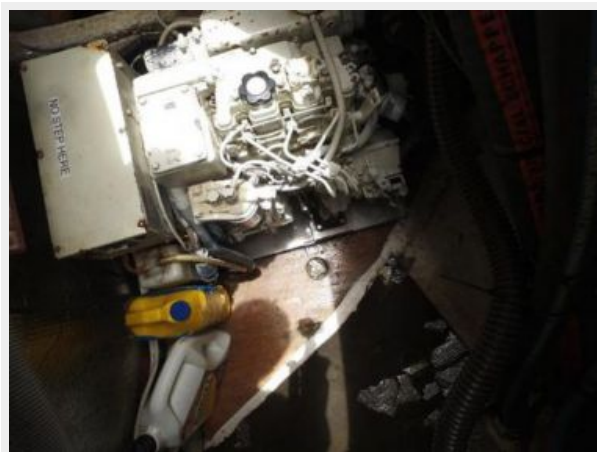












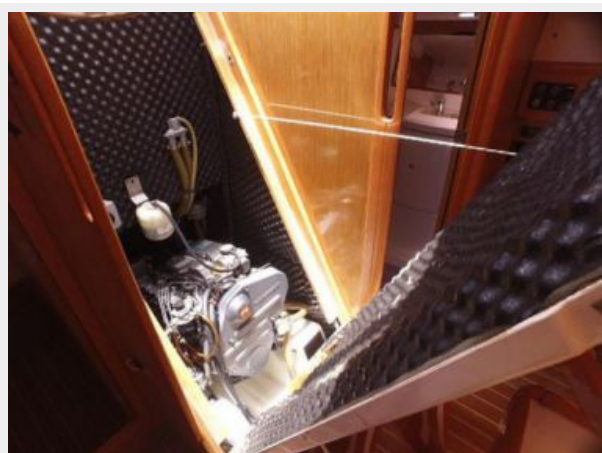


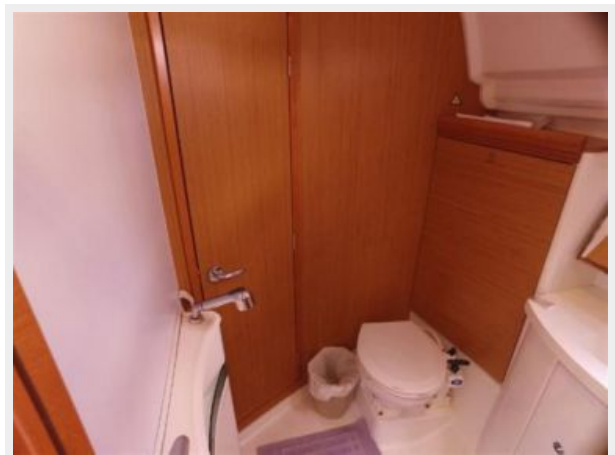
















# КОНТАКТЫ

---

Андрей Шестаков (Andrey Shestakov) – ведущий яхтенный брокер отдела продаж яхт и судов компании Shestakov Yacht Sales Inc. Официальный представитель Shestakov Yacht Sales Inc. для русскоговорящих клиентов в центральном офисе компании в Майами/Форт Лодердейл/Флорида/США.

## Контактная информация

---

Email: [andrey@shestakovyachtsales.com](mailto:andrey@shestakovyachtsales.com)

Web: [shestakovyachtsales.com](http://shestakovyachtsales.com)

## Телефоны

---

Краснодарский край: **+7(918)465-66-44**

США, Майами, Флорида: **+1(954)274-4435**

## Время работы

---

Понедельник – Суббота: **9:00 - 21:00**  
EDT

Воскресенье: **Закрето**

## Адрес

---



Harbour Towne Marina, 850 NE 3rd St,  
STE 213, Dania, FL 33004