

49FT 2008 BENETEAU 49 — BENETEAU



Судостроитель: BENETEAU

Год постройки: 2008

Модель: Sloop

Цена: ЦЕНА ЯХТЫ ПО ЗАПРОСУ

Местонахождение: United States

Длина общая: 49' 0" (14.94m)

Ширина: 14' 11" (4.55m)

Крейс. скорость: 9 Kts. (10 MPH)

Купить 49ft 2008 Beneteau 49 — BENETEAU а также выбрать подходящую вам яхту из нашего каталога яхт вам поможет опытный яхтенный брокер Андрей Шестаков. На сегодняшний день компания Shestakov Yacht Sales Inc. имеет большое количество яхт в собственном списке продаж, а также тесно сотрудничает со всеми крупными яхтенными производителями по всему миру.

Для того чтобы купить яхту 49ft 2008 Beneteau 49 — BENETEAU а также проконсультироваться по любому вопросу связанному с покупкой, продажей, чартером яхт позвоните по телефону **+7(918)465-66-44**.

ОГЛАВЛЕНИЕ

ОГЛАВЛЕНИЕ	2
ХАРАКТЕРИСТИКИ	5
Обзор	5
Основная информация	5
Размеры	5
Скорость, вместимость и масса	5
Размещение	6
Корпус и палуба	6
Информация о двигателе	6
ПОДРОБНОЕ ОПИСАНИЕ	7
Deck	7
Accommodations	7
Galley	7
Sails & Rigging	7
Electronics	8
Electrical	8
Исключения	8
Отказ от ответственности	8
ФОТОГРАФИИ	9
Sailing in the lee of the island.	9
Anchoring of the beach	10
Beneteau OC49 profile picture of the portside	10
Sailing in the lee of a Caribbean island	10
Port side view	10
Beneteau OC49 transom	10
Mast furling and fore deck	11
Stainless plow anchor on the bow	11
Cockpit	11

Cockpit	11
Bimini	11
Dodger	11
Dodger and Bimini	12
Bow, anchor chain, sail locker deck hatch	12
Electric maneuvering winch, port side deck house	12
Electric primary winches	12
Chart table	13
Galley with view of extra cabin access door.	13
Beneteau OC49 view from galley towards the forward cabin door	13
Port side forward view	13
Port side salon table	13
Opened dining table room for 6	14
Starboard side settee	14
Salon view towards the forward stateroom	14
Master cabin	14
Forward cabin head and shower	14
Aft Cabin double berth	15
Aft cabin berth	15
Aft cabin head and shower with access to the salon	15
Aft Cabin	15
Beneteau OC49 Door to the pantry and small pilot berth	15
Aft head vanity detail	15
Extra cabin berth 5'6"	16
Custom storage under pilot berth	16
Forward sail locker through hatch in fore deck	16
Deck view looking aft	17
Raymarine E 120 on swivel pod in cockpit	17
Yanmar 75 HP turbo diesel	17

КОНТАКТЫ	18
-----	-----
Контактная информация	18
-----	-----
Телефоны	18
-----	-----
Время работы	18
-----	-----
Адрес	18
-----	-----

ХАРАКТЕРИСТИКИ

Обзор

This Beneteau 49 is a one owner 2 cabin boat. She just had maintenance, repairs and upgrades done at the Hinckley yard in Stuart FL. She is ready for a new owner to enjoy.

- New Mainsail 2017
- Stainless anchor
- Electric Primary Winches
- Spectra Watermaker
- French leather upholstery
- Gennaker
- 6 Person Winslow life raft
- Class A GPS EBIRB
- Whisker pole
- ICW friendly mast height 64'

Основная информация

Тип судна: Sloop

Подкатегория: Крейсерская яхта

Модельный год: 2008

Год постройки: 2008

Страна: United States

Размеры

Длина общая: 49' 0" (14.94m)

Длина по ватерлинии: 43' 10" (13.36m)

Ширина: 14' 11" (4.55m)

Скорость, вместимость и масса

Крейс. скорость: 9 Kts. (10 MPH)

Водоизмещение: 28517 Pounds

Вместимость воды: 93 Gallons

Вместимость сточного бака: 22 Gallons

Объем топливного бака: 118 Gallons

Размещение

Всего кают: 2

Всего коек: 5

Всего ком. состава: 2

Корпус и палуба

Материал корпуса: Fiberglass

Комплектация корпуса: Full
Displacement

Информация о двигателе

Двигатели: 1

Производитель: Yanmar

Модель: 4JH4TE

Тип двигателя: Inboard

Тип топлива: Diesel

ПОДРОБНОЕ ОПИСАНИЕ

Deck

- Electric Primary Winches
- Electric Maneuvering Winch on port side cabin top
- Spinnaker pole
- Dual wheel steering
- Cockpit cushions
- Cockpit table
- Cockpit shower
- Wood cockpit floor
- Stainless Plow anchor on bow roller

Accommodations

- Two Cabin Layout
- Forward master cabin with ensuite shower and quiet flush head
- Main cabin with fold out table for dining with 6 people
- French leather upholstery
- Aft Cabin with large queen size berth, ensuite shower and quiet flush head.
- Unique small cabin created with 5'6" berth, can also be used as a Pantry
- Air Conditioning 28000 BTU with reversed cycle heat

Galley

- Plenty of counter space and storage
- Three burner stove with oven
- Freezer 4.59 cu.ft
- 12V front opening refrigerator
- Extra 12V refrigerator in Pantry
- Microwave oven

Sails & Rigging

- New Furling main sail in 2017
- Furling Genoa
- Cruising spinnaker
- Tri sail
- Spinnaker pole

Electronics

- Raymarine radar
- Raymarine ST60 wind
- Raymarine Tridata speed, depth and temp.
- Raymarine E80 and E120 MFD
- Raymarine Autopilot ST6000 w/type 2 Linear drive
- VHF
- CD player
- TV

Electrical

- 2X 30 Amp shore power cords and inlets
- New Battery charger 2018
- Spectra Watermaker 16G/hr
- Air conditioning 28000 BTU
- Two electric heads
- Xantrex pro inverter

Исключения

При продаже яхты исключаются личные вещи владельца.

Отказ от ответственности

Компания предоставляет описание судна или яхты добросовестно, но не может гарантировать точность этой информации, а также не ручается за техническое состояние. Покупатель должен проинструктировать своих агентов или оценщиков исследовать представленную информацию более подробно, по собственному желанию. Продажа судна или яхты, изменение цены или снятие с продажи будет происходить без предварительного уведомления.

ФОТОГРАФИИ



Sailing in the lee of the island.



Anchoring of the beach



Beneteau OC49 profile picture of the portside



Sailing in the lee of a Caribbean island



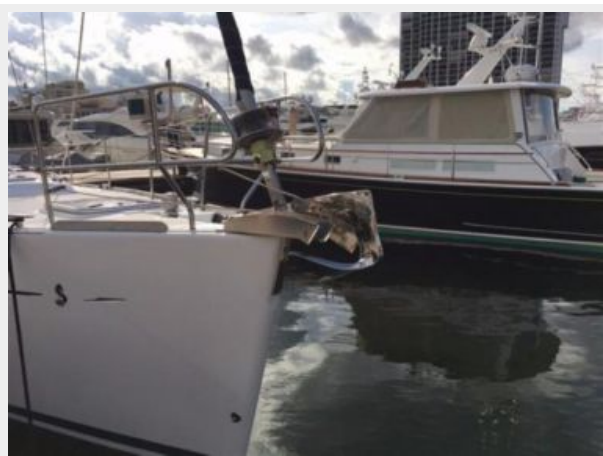
Port side view



Beneteau OC49 transom



Stainless plow anchor on the bow



Mast furling and fore deck



Cockpit



Cockpit



Bimini



Dodger



Dodger and Bimini



Bow, anchor chain, sail locker deck hatch



Electric maneuvering winch, port side deck house



Electric primary winches



Chart table



Galley with view of extra cabin access door.



Beneteau OC49 view from galley towards the forward cabin door



Port side forward view



Port side salon table



Opened dining table room for 6



Starboard side settee



Salon view towards the forward stateroom



Master cabin



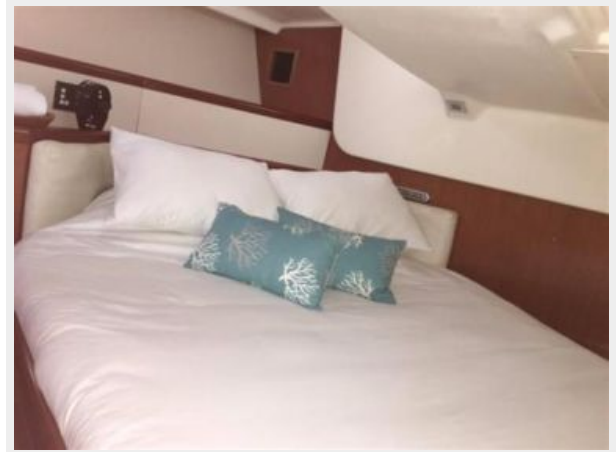
Forward cabin head and shower



Aft cabin berth



Aft Cabin double berth



Aft Cabin



Aft cabin head and shower with access to the salon



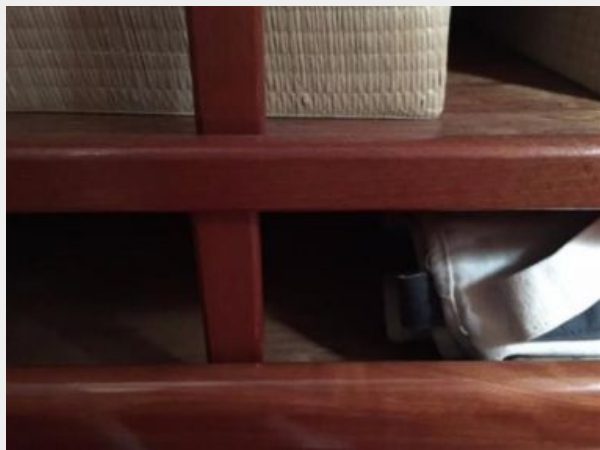
Aft head vanity detail



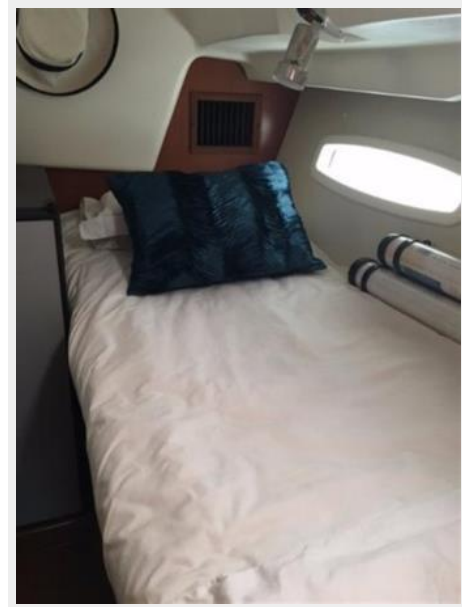
Beneteau OC49 Door to the pantry and small pilot berth



Custom storage under pilot berth



Extra cabin berth 5'6"



Forward sail locker through hatch in fore deck



Deck view looking aft



Raymarine E 120 on swivel pod in cockpit



Yanmar 75 HP turbo diesel



КОНТАКТЫ

Андрей Шестаков (Andrey Shestakov) – ведущий яхтенный брокер отдела продаж яхт и судов компании Shestakov Yacht Sales Inc. Официальный представитель Shestakov Yacht Sales Inc. для русскоговорящих клиентов в центральном офисе компании в Майами/Форт Лодердейл/Флорида/США.

Контактная информация

Email: andrey@shestakovyachtsales.com

Web: shestakovyachtsales.com

Телефоны

Краснодарский край: **+7(918)465-66-44**

США, Майами, Флорида: **+1(954)274-4435**

Время работы

Понедельник – Суббота: **9:00 - 21:00**
EDT

Воскресенье: **Закрето**

Адрес



Harbour Towne Marina, 850 NE 3rd St,
STE 213, Dania, FL 33004