

## 31 1997 MAINSHIP 31 — MAINSHIP



**Судостроитель:** MAINSHIP

**Год постройки:** 1997

**Модель:** Крейсер

**Цена:** **ЦЕНА ЯХТЫ ПО ЗАПРОСУ**

**Местонахождение:** United States

**Длина общая:** 31' 0" (9.45m)

**Ширина:** 11' 10" (3.61m)

**Макс. осадка:** 2' 10" (0.86m)

**Крейс. скорость:** 17.37952484 Kts. (20 MPH)

**Макс. скорость:** 26.06928726 Kts. (30 MPH)

Купить 31 1997 Mainship 31 — MAINSHIP а также выбрать подходящую вам яхту из нашего каталога яхт вам поможет опытный яхтенный брокер Андрей Шестаков. На сегодняшний день компания Shestakov Yacht Sales Inc. имеет большое количество яхт в собственном списке продаж, а также тесно сотрудничает со всеми крупными яхтенными производителями по всему миру.

Для того чтобы купить яхту 31 1997 Mainship 31 — MAINSHIP а также проконсультироваться по любому вопросу связанному с покупкой, продажей, чартером яхт позвоните по телефону **+7(918)465-66-44**.

# ОГЛАВЛЕНИЕ

---

ОГЛАВЛЕНИЕ	2
ХАРАКТЕРИСТИКИ	3
Обзор	3
Основная информация	3
Размеры	3
Скорость, вместимость и масса	3
Размещение	3
Корпус и палуба	4
Информация о двигателе	4
ПОДРОБНОЕ ОПИСАНИЕ	5
Information	5
Исключения	6
Отказ от ответственности	7
ФОТОГРАФИИ	8
КОНТАКТЫ	19
Контактная информация	19
Телефоны	19
Время работы	19
Адрес	19

# ХАРАКТЕРИСТИКИ

## Обзор

This 1997-Mainship 31 Sedan Bridge is in very nice condition throughout and is fully equipped and ready to go cruising today! She is powered by Twin 350ci/298 hp Freshwater Cooled Marine Power EFI Inboard Engines. The vessel sleeps 6, has a head, shower, complete galley, large cockpit with seating and a roomy flybridge for the Captain and guests. Take a look at this great family vessel and you will want to be the Proud New Owner!

## Основная информация

**Тип судна:** Крейсер

**Подкатегория:** Sedan Cruiser

**Модельный год:** 1997

**Год постройки:** 1997

**Страна:** United States

## Размеры

**Длина общая:** 31' 0" (9.45m)

**Ширина:** 11' 10" (3.61m)

**Макс. осадка:** 2' 10" (0.86m)

**Трапы:** 14' 4" (4.37m)

## Скорость, вместимость и масса

**Крейс. скорость:** 17.37952484 Kts. (20 MPH)

**Макс. скорость:** 26.06928726 Kts. (30 MPH)

**Водоизмещение:** 16000 Pounds

**Вместимость воды:** 50 Gallons

**Вместимость сточного бака:** 30 Gallons

**Объем топливного бака:** 200 Gallons

## Размещение

**Всего кают:** 1

**Всего коек:** 6

**Всего ком. состава:** 1

## Корпус и палуба

---

**Материал корпуса:** Fiberglass

**Комплектация корпуса:** Deep Vee

## Информация о двигателе

---

**Двигатели:** 2

**Производитель:** Marine Power

**Модель:** 350c.i. EFI-FW Cooled

**Тип двигателя:** Inboard

**Тип топлива:** Gas

# ПОДРОБНОЕ ОПИСАНИЕ

## Information

**Manufacturer Provided Description** The Mainship 31 Sedan Bridge features a large, uncluttered flybridge with plentiful seating and storage. Wide molded fiberglass steps replace the standard ladders on the 31, offering safety and comfort. Bridge walk-throughs along with oversize handrails and raised toe rails add to safety. Belowdecks are custom cabinetry, thick pile carpeting and the finest in fabrics. Spacious salons, workable galleys, easy to maintain heads and truly comfortable staterooms are incorporated to provide good flow and the most usable space afloat. Mainship motor yachts, part of the Luhrs marine group, is dedicated to bringing the best in design, comfort safety and reliability. Mainship's manufacturing processes include fabrication on-site of many components such as hard tops, rails, furniture and wiring, providing high-quality prompt delivery and a lower price at the dealer. Mainship's five-year protection plan is one of the best in the industry including a transferable limited hull warranty.

## Accommodations and Layout

Highlights of this layout is a very spacious salon with an L-shaped combination lounge and settee that converts to sleep two guests, double-entry head and shower compartment, two private staterooms, master forward with queen berth and guest stateroom to port with double bunks. The galley is along the port side and is fully equipped. The large flybridge has seating for 6-8 captain and guests and has a walk-through gate for easy access to the bow, bow seating seats up to 4 guests. The large cockpit provides easy access to the engine compartment and has side seating port and starboard for 4 guests and makes a great area for fishing as well. There are molded-in fiberglass steps to the bridge from the cockpit and a cockpit stern door to swim platform.

## Galley

- Norcold Refrigerator/freezer
- Princess 2-Burner Electric Cooktop
- Sunbeam Microwave Oven
- Stainless Steel Sink
- Coffee Maker
- Toaster

## Electronics

- B & G Auto Pilot
- Ritchie Compass
- B & G Depth Sounder
- Standard Horizon VHF Radio
- New Simrad Go7 GPS/Chart Plotter

- 13" Flat-Screen TV with DVD
- New Bluetooth AM/FM/iHeart Radio.Sirius In Salon W/4 New Speakers
- New Bluetooth AM/FM/Stereo With 4 New Speakers On Bridge

## Deck Equipment

- Stainless Steel Plow Anchor With 10' Chain
- Anchor Windlass
- Fortress Stern Anchor
- Bow Pulpit and Rails
- Fenders and Lines
- Spreader Light
- Radar Arch W/4 Rod Holders
- Swim Platform and Ladder
- Bimini Top
- Helm and Helm Seat Canvas Covers

## Electrical System

- 3-Group 27 Batteries (2-New August 2018)
- ProSport Automatic Battery Charger
- 2-Battery Switches
- Kohler GenSet (Needs Motherboard)
- 30 Amp Shore Power Cables

## Engine and Mechanical Details

- 2 Marine Air/Heat Systems
- Bilge Blower
- 2- Bilge Pumps
- Electric Head
- Hydraulic Steering
- Trim Tabs
- ENGINE UPDATES: All New Intake Hoses, New Wet Exhaust Hoses and Stainless Steel Hose Clamps, New Risers and Manifolds, New Spark Plugs and Fresh Oil and Filters Change 15 hours Ago.

---

## Исключения

При продаже яхты исключаются личные вещи владельца.

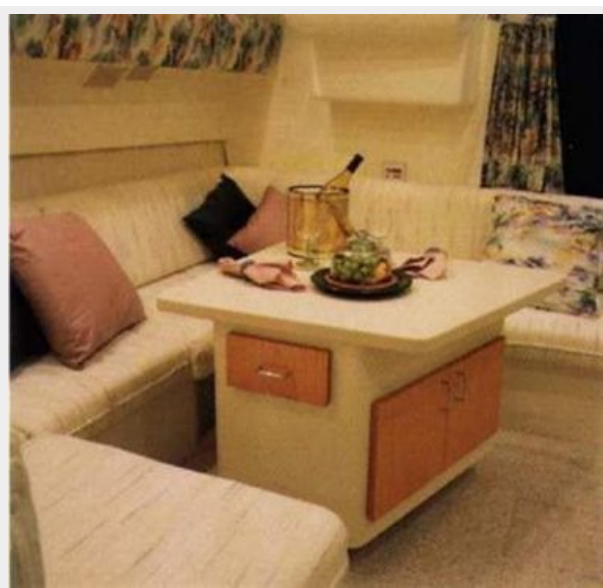
---

## Отказ от ответственности

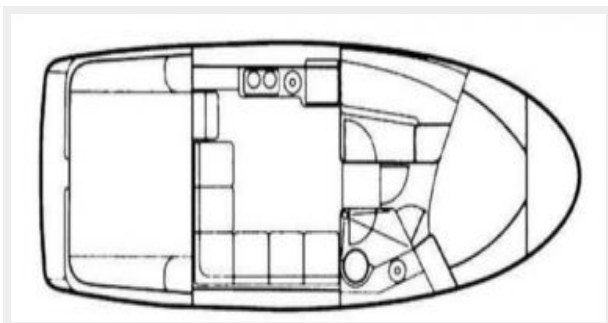
---

Компания предоставляет описание судна или яхты добросовестно, но не может гарантировать точность этой информации, а также не ручается за техническое состояние. Покупатель должен проинструктировать своих агентов или оценщиков исследовать представленную информацию более подробно, по собственному желанию. Продажа судна или яхты, изменение цены или снятие с продажи будет происходить без предварительного уведомления.

# ФОТОГРАФИИ

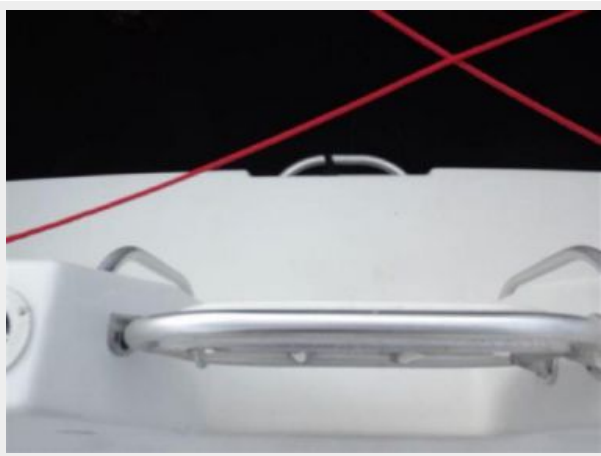






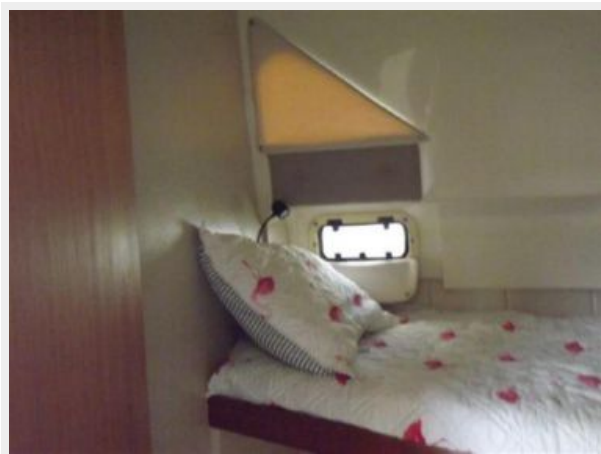




















# КОНТАКТЫ

---

Андрей Шестаков (Andrey Shestakov) – ведущий яхтенный брокер отдела продаж яхт и судов компании Shestakov Yacht Sales Inc. Официальный представитель Shestakov Yacht Sales Inc. для русскоговорящих клиентов в центральном офисе компании в Майами/Форт Лодердейл/Флорида/США.

## Контактная информация

---

Email: [andrey@shestakovyachtsales.com](mailto:andrey@shestakovyachtsales.com)

Web: [shestakovyachtsales.com](http://shestakovyachtsales.com)

## Телефоны

---

Краснодарский край: **+7(918)465-66-44**

США, Майами, Флорида: **+1(954)274-4435**

## Время работы

---

Понедельник – Суббота: **9:00 - 21:00**  
EDT

Воскресенье: **Закрито**

## Адрес

---



Harbour Towne Marina, 850 NE 3rd St,  
STE 213, Dania, FL 33004