

22 1988 BOSTON WHALER REVENGE 22 — BOSTON WHALER



Судостроитель: BOSTON WHALER

Длина общая: 22' 0" (6.71m)

Год постройки: 1988

Ширина: 7' 5" (2.26m)

Модель: Крейсер

Цена: ЦЕНА ЯХТЫ ПО ЗАПРОСУ

Местонахождение: United States

Купить 22 1988 Boston Whaler Revenge 22 — BOSTON WHALER а также выбрать подходящую вам яхту из нашего каталога яхт вам поможет опытный яхтенный брокер Андрей Шестаков. На сегодняшний день компания Shestakov Yacht Sales Inc. имеет большое количество яхт в собственном списке продаж, а также тесно сотрудничает со всеми крупными яхтенными производителями по всему миру.

Для того чтобы купить яхту 22 1988 Boston Whaler Revenge 22 — BOSTON WHALER а также проконсультироваться по любому вопросу связанному с покупкой, продажей, чартером яхт позвоните по телефону **+7(918)465-66-44**.

ОГЛАВЛЕНИЕ

ОГЛАВЛЕНИЕ	2
ХАРАКТЕРИСТИКИ	3
Обзор	3
Основная информация	4
Размеры	4
Скорость, вместимость и масса	4
Размещение	4
Корпус и палуба	4
Информация о двигателе	5
ПОДРОБНОЕ ОПИСАНИЕ	6
Features	6
Исключения	7
Отказ от ответственности	7
ФОТОГРАФИИ	8
КОНТАКТЫ	22
Контактная информация	22
Телефоны	22
Время работы	22
Адрес	22

ХАРАКТЕРИСТИКИ

Обзор

This 22' Boston Whaler Revenge 1988, powered with a Mercury 225hp Optimax engine and with less than 500 hours has been lightly used and stored on its 2004 Twin axle galvanized aluminum trailer with stainless steel disk brakes. This is the same Hull design used by the Navy Seals for purpose-built military versions of this Revenge model. In addition to the unique unsinkable construction; this 22 Boston Whaler is a sweet-riding boat whether you venture offshore for a day of big game fishing or cruising in bay waters. The Unique Walk-Through design includes a Retractable Ladder that fills in the Cuddy Companionway so you can easily and safely get to and from the foredeck from the cockpit by opening the center panel of the Windshield.

Easy on and off the boat with the three step stainless steel swim ladder and Custom Bimini top with side and aft U-Zip Vinyl Windows with Red Sunbrella and extended windshield protects everyone enjoying themselves sitting in the Captain or first mate custom pedestal seats or sitting at the Convertible varnished table in the cuddy cabin, The Interior is equipped with four hatches and opening ports for excellent ventilation, a large double V-Berth with updated cushions, and a Porta-Potty, comfortable enough for anchoring out for a weekend.

When you are done for the day the full custom Sunbrella boat-cover protects your boat until your next adventure.

With a 77 gallon fuel tank, you can cruise and fish all day and still have fuel to spare.

Other Features include:

- Hydraulic-powered "jack plate"
- Mercury Smart Craft Instrumentation
- Stainless Steel Prop
- Two Automatic Bilge Pumps
- Boston Whaler 48 Qt. cooler with cushion seat
- Dual batteries with Selector switch
- Updated Custom Cushions in Cuddy-Cabin
- Screens on all 4 Opening Cuddy Hatches & Windows
- Drink holders
- Four 12V Receptacles (2 in cockpit, 2 in cabin)
- Garmin 178C Color GPSMap Plotter/Fishfinder with local chart chip (Connector may need repair)
- VHF Marine Radio with weather alert & Remote Captains Mike
- 12V Cockpit & Cabin Lights
- Locking Cuddy cabin & storage below hydraulic steering wheel/console
- Full Custom Sunbrella Storage Cover
- Custom Sunbrella Bimini Top & Extended Windshield

- Custom Sunbrella Cockpit Enclosure with Screens
- Fish Box under rear seat
- Three covered storage areas in Cuddy Cabin
- Anchor, galvanized Chain and Nylon Rode
- 12V Bow, Stern & Anchor Lights
- Boston Whaler Convertible Table in Cuddy Cabin
- 3 Custom Cockpit Seat and Instrument Panel Covers

If you are looking for a well-maintained and multi-purpose Walk-through cuddy-cabin boat that will safely take you to all your favorite fishing or cruising sites; don't pass up this opportunity to purchase this Boston Whaler 22 Revenge.

Основная информация

Тип судна: Крейсер

Модельный год: 1988

Год постройки: 1988

Страна: United States

Размеры

Длина общая: 22' 0" (6.71m)

Ширина: 7' 5" (2.26m)

Скорость, вместимость и масса

Водоизмещение: 2350 Pounds

Объем топливного бака: 77 Gallons

Размещение

Всего кают: 1

Всего ком. состава: 1

Корпус и палуба

Материал корпуса: Fiberglass

Информация о двигателе

Двигатели: 1

Производитель: Mercury

Модель: 225 Optimax 2 stroke

Тип двигателя: Outboard

Тип топлива: Gas

ПОДРОБНОЕ ОПИСАНИЕ

Features

Accommodations

- Accommodations
- Boston Whaler 48 quart cooler/cushion seat
- New custom cushions in cuddy-cabin
- Captain & First Mate custom pedestal seats
- Screen on all 4 cuddy hatches
- Drink holders
- Locking cuddy cabin and storage locker below hydraulic steering wheel
- Fish box under rear seat
- Three covered storage areas in cuddy cabin
- Boston Whaler table in cuddy cabin
- Three vest life jackets - 1 cushion
- Fire extinguisher
- custom covers: instrument panel, port & starboard pilot seat, back seat
- Custom cabin cushions (6 total)
- Full length custom mooring cover
- 4 nylon docking lines
- 2 blue fenders
- Folding table

Electrical

Electrical

- Two automatic bilge pumps
- Dual starting batteries with selector switch
- Four 12 volt receptacles (2 in cockpit, 2 in cabin)
- Marine radio with weather alert (port side)
- Marine radio includes "Captain Mike-transmitter"
- Porta-potty in cabin
- Cockpit & Cabin lighting
- GPS plotter/fish finder with local charts (plug connector needs repairing)
- Bow/stern/anchor lights
- Starboard auxiliary speaker mike for marine radio

Custom Red-Sunbrella Covers & Bimini

Custom Red-Sunbrella

- full custom boat-cover with telescopic aluminum rods to prevent rain water from pooling.
- custom Bimini top & extended windshield
- Custom cockpit enclosure
- custom covers: back seat, instrument panel, port & starboard pilot seats
- Windshield-cockpit enclosure with custom carrying case
- Side panels with screen cockpit enclosure with custom carrying case
- Back panels with screens cockpit enclosure with custom carrying case

Deck and Hull

- Anchor Galvanized chain/nylon line
- Bow/Stern anchor lights
- Folding paddle
- Two blue fenders
- Four nylon docking lines
- Hydraulic powered "Jack plate"
- 2004 Twin axle aluminum trailer with stainless disk brakes & hardware (spare tire)

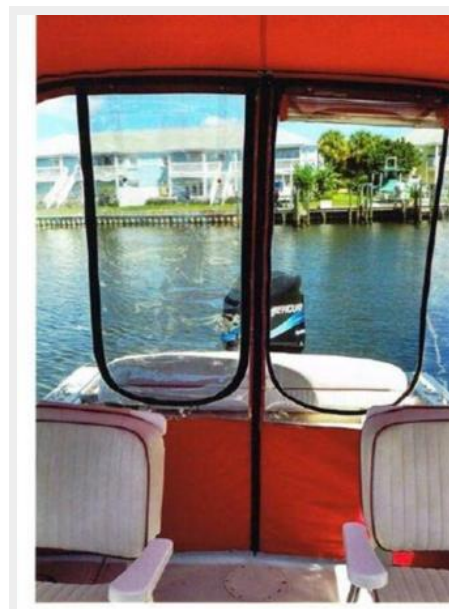
Исключения

При продаже яхты исключаются личные вещи владельца.

Отказ от ответственности

Компания предоставляет описание судна или яхты добросовестно, но не может гарантировать точность этой информации, а также не ручается за техническое состояние. Покупатель должен проинструктировать своих агентов или оценщиков исследовать представленную информацию более подробно, по собственному желанию. Продажа судна или яхты, изменение цены или снятие с продажи будет происходить без предварительного уведомления.

ФОТОГРАФИИ

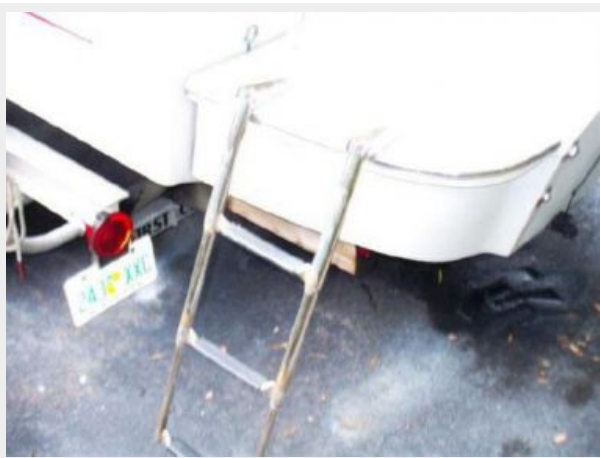


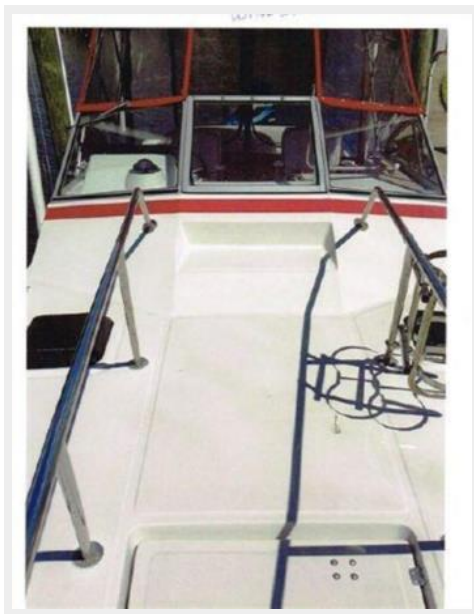


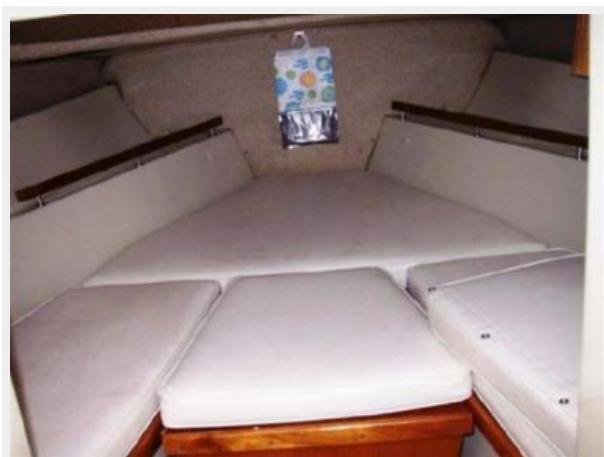
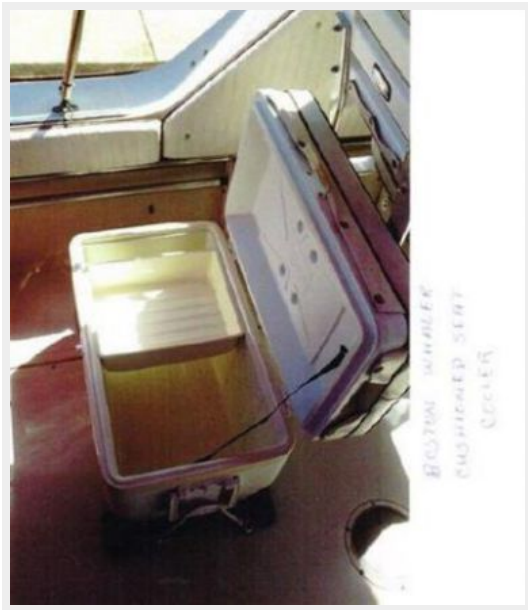


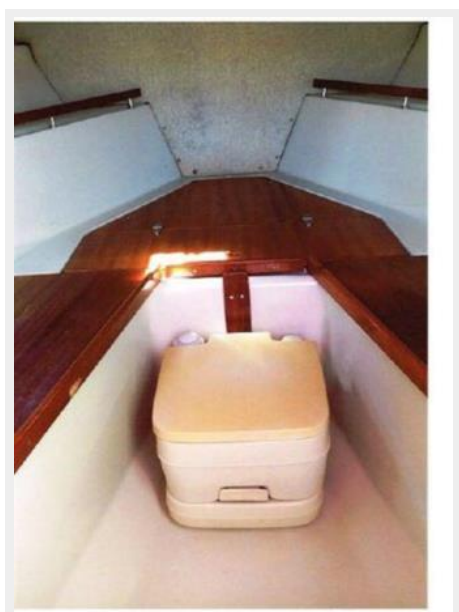










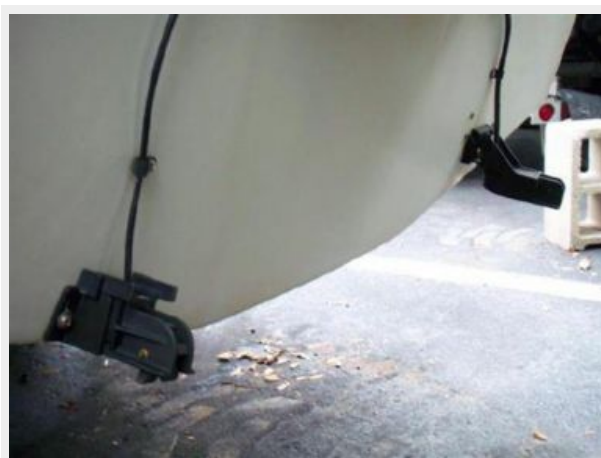












КОНТАКТЫ

Андрей Шестаков (Andrey Shestakov) – ведущий яхтенный брокер отдела продаж яхт и судов компании Shestakov Yacht Sales Inc. Официальный представитель Shestakov Yacht Sales Inc. для русскоговорящих клиентов в центральном офисе компании в Майами/Форт Лодердейл/Флорида/США.

Контактная информация

Email: andrey@shestakovyachtsales.com

Web: shestakovyachtsales.com

Телефоны

Краснодарский край: **+7(918)465-66-44**

США, Майами, Флорида: **+1(954)274-4435**

Время работы

Понедельник – Суббота: **9:00 - 21:00**
EDT

Воскресенье: **Закрето**

Адрес



Harbour Towne Marina, 850 NE 3rd St,
STE 213, Dania, FL 33004