

## GOLDEN DAWN — FOUNTAINE PAJOT



**Судостроитель:** FOUNTAINE PAJOT

**Год постройки:** 2008

**Модель:** Катамаран

**Цена:** **ЦЕНА ЯХТЫ ПО ЗАПРОСУ**

**Местонахождение:** United States

**Длина общая:** 36' 0" (10.97m)

**Ширина:** 19' 4" (5.89m)

**Мин. осадка:** 3' 8" (1.12m)

**Макс. осадка:** 3' 8" (1.12m)

**Крейс. скорость:** 6 Kts. (7 MPH)

**Макс. скорость:** 7 Kts. (8 MPH)

Купить Golden Dawn — FOUNTAINE PAJOT а также выбрать подходящую вам яхту из нашего каталога яхт вам поможет опытный яхтенный брокер Андрей Шестаков. На сегодняшний день компания Shestakov Yacht Sales Inc. имеет большое количество яхт в собственном списке продаж, а также тесно сотрудничает со всеми крупными яхтенными производителями по всему миру.

Для того чтобы купить яхту Golden Dawn — FOUNTAINE PAJOT а также проконсультироваться по любому вопросу связанному с покупкой, продажей, чартером яхт позвоните по телефону **+7(918)465-66-44**.

# ОГЛАВЛЕНИЕ

ОГЛАВЛЕНИЕ	2
ХАРАКТЕРИСТИКИ	3
Обзор	3
Основная информация	3
Размеры	3
Скорость, вместимость и масса	3
Размещение	4
Корпус и палуба	4
Информация о двигателе	4
ПОДРОБНОЕ ОПИСАНИЕ	5
Description	5
Walkthrough	5
Electrical	5
Electronics	5
Mechanical	6
Galley	6
Sails & Rig	6
Deck	6
Disclaimer	6
Исключения	6
Отказ от ответственности	6
ФОТОГРАФИИ	8
КОНТАКТЫ	14
Контактная информация	14
Телефоны	14
Время работы	14
Адрес	14

# ХАРАКТЕРИСТИКИ

## Обзор

2008 36 Fountaine Pajot Mahe' Golden Dawn was purchased in December 2012. Some blistering was discovered during survey, so her bottom was peeled and allowed time to dry. In May 2013 three barrier coats of Interprotect 2000 and 2 coats of bottom paint were applied, and her new owners sailed her to Maine where they spent the summer. Later that year Golden Dawn was sailed to Florida, where her owners have made a few trips to the Bahamas & FL Keys. Golden Dawn is being offered for sale due to a family illness, and provides the opportunity to buy a late model cat at a grea...

## Основная информация

**Тип судна:** Катамаран

**Подкатегория:** Other

**Модельный год:** 2008

**Год постройки:** 2008

**Страна:** United States

## Размеры

**Длина общая:** 36' 0" (10.97m)

**Длина по ватерлинии:** 35' 0" (10.67m)

**Ширина:** 19' 4" (5.89m)

**Мин. осадка:** 3' 8" (1.12m)

**Макс. осадка:** 3' 8" (1.12m)

**Трапы:** 55' 0" (16.76m)

## Скорость, вместимость и масса

**Крейс. скорость:** 6 Kts. (7 MPH)

**Макс. скорость:** 7 Kts. (8 MPH)

**Водоизмещение:** 11023 Pounds

**Вместимость воды:** 71 Gallons

**Вместимость сточного бака:** 28 Gallons **Объем топливного бака:** 55 Gallons

---

## Размещение

---

Всего кают: 2

Всего ком. состава: 2

---

## Корпус и палуба

---

Материал корпуса: Fiberglass

---

## Информация о двигателе

---

Двигатели: 2

Производитель: Volvo

Модель: D1

Тип двигателя: Sail Drive

Тип топлива: Diesel

---

# ПОДРОБНОЕ ОПИСАНИЕ

---

## Description

---

**2008 36 Fountaine Pajot Mahe'** Golden Dawn was purchased in December 2012. Some blistering was discovered during survey, so her bottom was peeled and allowed time to dry. In May 2013 three barrier coats of Interprotect 2000 and 2 coats of bottom paint were applied, and her new owners sailed her to Maine where they spent the summer. Later that year Golden Dawn was sailed to Florida, where her owners have made a few trips to the Bahamas & FL Keys. Golden Dawn is being offered for sale due to a family illness, and provides the opportunity to buy a late model cat at a great price.

## Walkthrough

---

Golden Dawn has her elevated helm to Stbd. and a U shaped aft cockpit (6'6" headroom). Her Salon (6'6" headroom) is accessed through 2 sliding glass doors and has a large U shaped dinette with windows that provide great natural lighting. A well equipped nav station to port, and her Galley is to stbd. Opening hatches are overhead and forward. Her 2 staterooms (6'1" headroom) are identical with large berth aft - hanging/storage lockers - head with very large shower. Topside she is equipped with lifelines and wide side decks, and accessing the mainsail is one step up from the main deck. Her boom is low enough to hoist or stow the main from the coach roof, and provides increased sailing performance (love that on FPs).

## Electrical

---

**AC 110 volt system** (2) 30 amp shorepower inlets (2) 50' shorepower cords with 50 amp splitter Xantrex True Charge 2 40 amp batt charger 16,000 Marine Aire / 8,000 Marine Aire reverse cycle ac/heat 6 gal water heater with loop to engine

**DC 12 volt system** (5) AGM Group 31 House batteries and Start for port engine (105 amps each) (1) Lead acid Group 31 Start battery for stbd engine (2) 115 amp Mitsubishi alternators (2) Solar Panels (200 watts each) with Blue Sky MPTT Controller (4) Johnson Bilge Pumps (600 GPM each) 1 kw West Marine Inverter with 2500 watt surge All lighting in cabin & cockpit are LED

## Electronics

---

Furuno NavNet 9" Plotter with 30nm Radar Furuno Navtex NX-300 Furuno GPS/WAAS GP-32 Furuno NavPilot 511 Hydraulic Autopilot Furuno F-503 Depth with wind indicator ACR 406 EPIRB Uniden UM 380 VHF with DSC Uniden Atlantis 270 VHF (handheld) Standard HX 2608 VHF (handheld) Orion 18" TV

---

## Mechanical

---

(2) Volvo D1 20hp - Port 2500 hrs / Stbd 2200 hrs (2) Volvo MS 130-B Saildrives with 3 blade folding propellers Espar 5 kw Diesel Heater 6 gal Water Heater with loop from engine Marine Aire 16,000 and 8,000 A/Cs (reverse cycle) (2) Jabsco Manual Heads with Y valves

---

## Galley

---

Eno 3 burner cooktop with oven (2) 5 lb Propane tanks Isotherm Refrigerator Microwave oven

---

## Sails & Rig

---

Incidences Mainsail in good shape with stack pack (batten pockets & leech were re sown)  
Incidences Furling Genoa with Fancor roller furler (2) Harken 40 Primary winches with Spinlock clutches (2) Spinlock clutches for halyards on mast 10' Mainsheet traveler aft of cockpit

---

## Deck

---

Lofrans Cayman 88 Windlass with remote Rocna 20 Anchor (44lb) with 130' 3/8 BBB Danforth / 30lb CQR with 300' 5/8 rode Zodiac Open Sea 6 man Liferaft (needs re certification) Full sunscreen enclosure for aft cockpit and Full eisnglass enclosure for aft cockpit (3) 10" 12 volt cabin fans Plastimo Contest compass 6 gal water heater with loop from engine Manual Bilge pump

---

## Disclaimer

---

The Company offers the details of this vessel in good faith but cannot guarantee or warrant the accuracy of this information nor warrant the condition of the vessel. A buyer should instruct his agents, or his surveyors, to investigate such details as the buyer desires validated. This vessel is offered subject to prior sale, price change, or withdrawal without notice.

---

## Исключения

---

При продаже яхты исключаются личные вещи владельца.

---

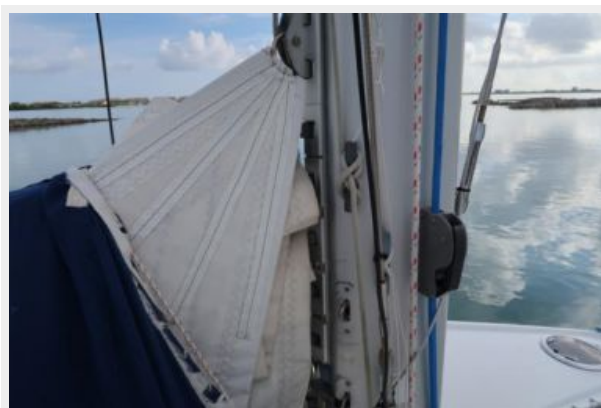
## Отказ от ответственности

---

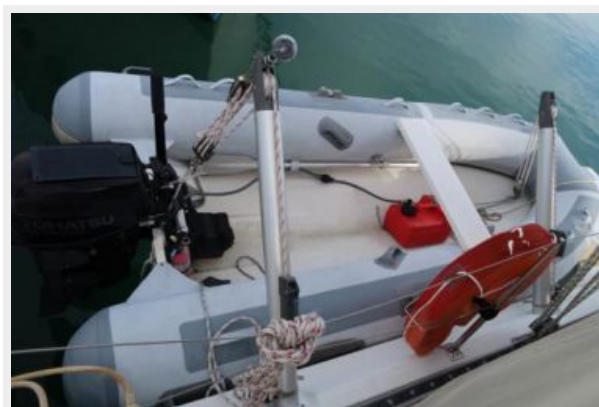
Компания предоставляет описание судна или яхты добросовестно, но не может гарантировать точность этой информации, а также не ручается за техническое состояние. Покупатель должен проинструктировать своих агентов или оценщиков

исследовать представленную информацию более подробно, по собственному желанию. Продажа судна или яхты, изменение цены или снятие с продажи будет происходить без предварительного уведомления.

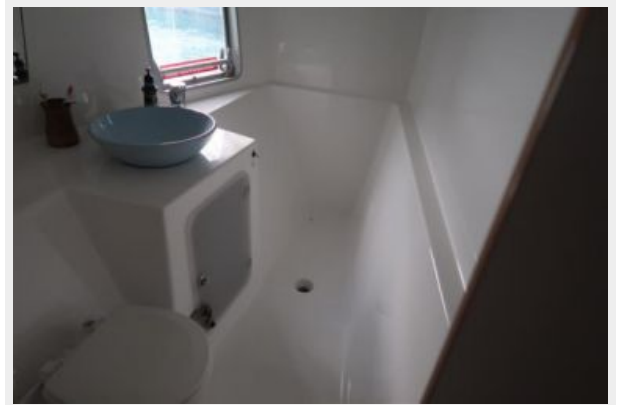
# ФОТОГРАФИИ

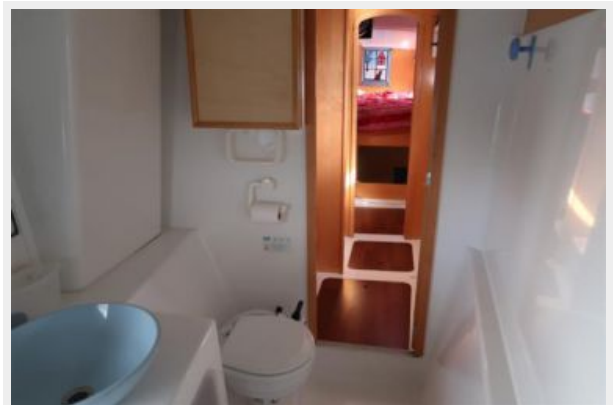
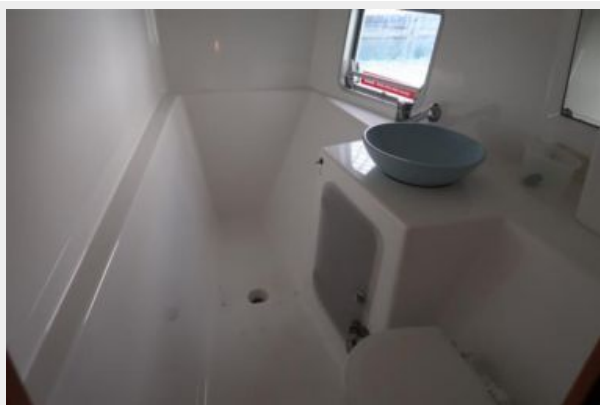


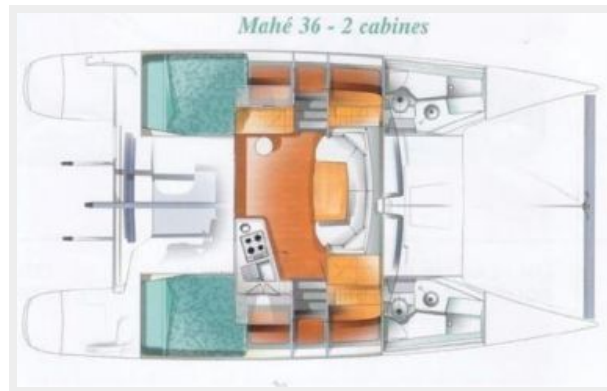












# КОНТАКТЫ

---

Андрей Шестаков (Andrey Shestakov) – ведущий яхтенный брокер отдела продаж яхт и судов компании Shestakov Yacht Sales Inc. Официальный представитель Shestakov Yacht Sales Inc. для русскоговорящих клиентов в центральном офисе компании в Майами/Форт Лодердейл/Флорида/США.

## Контактная информация

---

Email: [andrey@shestakovyachtsales.com](mailto:andrey@shestakovyachtsales.com)

Web: [shestakovyachtsales.com](http://shestakovyachtsales.com)

## Телефоны

---

Краснодарский край: **+7(918)465-66-44**

США, Майами, Флорида: **+1(954)274-4435**

## Время работы

---

Понедельник – Суббота: **9:00 - 21:00**  
EDT

Воскресенье: **Закрето**

## Адрес

---



Harbour Towne Marina, 850 NE 3rd St,  
STE 213, Dania, FL 33004