

REILLY TOO — SEA RAY



Судостроитель: SEA RAY

Год постройки: 2006

Модель: Моторная яхта

Цена: **ЦЕНА ЯХТЫ ПО ЗАПРОСУ**

Местонахождение: United States

Длина общая: 40' 0" (12.19m)

Ширина: 14' 3" (4.34m)

Макс. осадка: 3' 0" (0.91m)

Купить **Reilly Too — SEA RAY** а также выбрать подходящую вам яхту из нашего каталога яхт вам поможет опытный яхтенный брокер Андрей Шестаков. На сегодняшний день компания **Shestakov Yacht Sales Inc.** имеет большое количество яхт в собственном списке продаж, а также тесно сотрудничает со всеми крупными яхтенными производителями по всему миру.

Для того чтобы купить яхту **Reilly Too — SEA RAY** а также проконсультироваться по любому вопросу связанному с покупкой, продажей, чартером яхт позвоните по телефону **+7(918)465-66-44**.

ОГЛАВЛЕНИЕ

ОГЛАВЛЕНИЕ	2
ХАРАКТЕРИСТИКИ	5
Обзор	5
Основная информация	5
Размеры	5
Скорость, вместимость и масса	5
Размещение	6
Корпус и палуба	6
Информация о двигателе	6
ПОДРОБНОЕ ОПИСАНИЕ	7
Accommodations and Layout	7
Electronics and Navigation	7
Deck, Construction and Safety Equipment	8
Engine and Mechanical	8
Electrical Systems	9
Исключения	9
Отказ от ответственности	9
ФОТОГРАФИИ	10
Salon	10
Engine Room	10
Port	10
Stbd Bow	10
Aft	10
Bridge Seating	10
Wetbar	11
Storage	11
Helm	11
Helm	11

Helm	11
Helm	11
Foredeck	12
Electronics	12
Foredeck	12
Foredeck	12
Foredeck	13
Salon	13
Salon	13
Salon	13
Entertainment	13
Salon	13
Galley	14
Galley	14
Laundry	14
Master	14
Master	15
Master	15
Head	15
Head	15
Gues S/R	15
Gues S/R	15
Head	16
Gues S/R	16
Engine Room	16
Engine Room	16
Engine Room	16
Engine Room	16
Engine Room	17

КОНТАКТЫ	18
Контактная информация	18
Телефоны	18
Время работы	18
Адрес	18

ХАРАКТЕРИСТИКИ

Обзор

"Reilly Too" is a nice late model, **one owner** 40 Sea Ray Motoryacht that features low hour **Cummins 425hp Common Rail Motors**. She has an **Awlgrip Painted Hull (done at the Hinckley Boatyard)**, **Bow and Stern Thrusters**, **New Washer and Dryer**, **Air Conditioned Helm Deck**, **Full Electronics Including SAT TV, Autopilot, Dual GPS/Plotters, Radar, SmartCraft Display and more!** Her two stateroom/two head layout provides plenty of space inside and the hardtop with minimal canvas creates a user friendly exterior!

Located in Baltimore's Inner Harbor, "Reilly Too" is just minutes off of I-95 and only 20-25 minutes from Baltimore Washington International (BWI) Airport. Call listing broker today to set up an appointment to see this beautiful and versatile yacht!

Основная информация

Тип судна: Моторная яхта

Подкатегория: Aft Cabin

Модельный год: 2006

Год постройки: 2006

Страна: United States

Размеры

Длина общая: 40' 0" (12.19m)

Длина палубы: 41' 9" (12.73m)

Ширина: 14' 3" (4.34m)

Макс. осадка: 3' 0" (0.91m)

Скорость, вместимость и масса

Водоизмещение: 26500 Pounds

Вместимость воды: 100 Gallons

Вместимость сточного бака: 54 Gallons

Объем топливного бака: 300 Gallons

Размещение

Всего кают: 2

Корпус и палуба

Материал корпуса: Fiberglass

Цвет корпуса: Blue

Информация о двигателе

Производитель: Cummins

Модель: QSB Common Rail

Тип двигателя: Inboard

Тип топлива: Diesel

ПОДРОБНОЕ ОПИСАНИЕ

Accommodations and Layout

"Reilly Too" is a very nice one owner example of the popular Sea Ray 39/40 Motoryacht. The flush deck design of this boat provides a single level aft deck and helm area that keeps the captain social with their guest. The single exterior level design also creates easy to navigate walk around side decks making access to the bow and line handling a breeze. The helm area and aft deck are protected by a hardtop and full windshield so canvas is minimal and the area is air conditioned and heated. The aft deck has a built in bench seat with storage, wetbar with sink and an ice maker. The helm has a full suite of electronics and site lines are good in all directions. Moving into the cabin you will find a bright and open salon with beautiful dark wood cabinetry complimented by neutral carpet and port and starboard ultra leather settees. A high gloss table with two stools provides additional seating and dining. The galley has hardwood floors, large refrigerator and freezer and abundant cabinet and drawer storage. A washer and dryer along with a guest head with shower is forward and the guest stateroom is located in the bow. The master stateroom is privately located aft of the salon and has a walk around queen berth and a split head with separate walk in shower.

- Aft Deck Wetbar Sink
- Aft Deck Icemaker
- Aft Deck AC/Heat with Digital SMXir Control
- Cabin Two Zone AC/Heat with Digital SMXir Controls
- New Air Conditioning Water Pump (5/2017)
- Norcold Refrigerator and Freezer
- Solid Surface Galley Countertop
- Recessed Glass Top Stove Top with Solid Surface Cover
- Microwave
- Galley Hardwood Floor
- Washer and Dryer Combo (New 9/30/2014)
- VacuFlush Heads (Flapper Kits 8/2017)
- Solid Surface Vanity Tops in Guest and Master Heads
- Stall Showers in Guest and Master Heads
- LCD TV in Master Stateroom w/ DVD
- LCD TV in Salon w/ DVD
- KVH SAT TV
- Clarion Stereo
- Wood Blinds

Electronics and Navigation

- Raymarine E120 Color Display/GPS/Chartplotter
- Raymarine Open Array Radar

- Raymarine Autopilot
- SeaRay Navigator Touchscreen GPS/Chartplotter/Display
- Side Deck, Aft Deck and Engine Room Cameras
- Northstar VHF Radio
- Bow and Stern Thruster Controls
- Cummins Smartcraft Digital MPD Display
- Analog Engine Gauges
- SeaRay Systems Monitor
- Compass
- ACR Remote Spotlight Control
- Helm Windlass Control
- Trim Tabs
- Windshield Wipers

Deck, Construction and Safety Equipment

- **Spare Propellers**
- Automatic Fire Extinguishing System (certified)
- EPIRB (thru 5/23/2020)
- Canister Life Raft on Bow (Last certified 10/23/17)
- Anchor Windlass
- Plow Style Anchor
- Stainless Steel Anchor Chute
- Chain and Rope Anchor Rode and Line
- ACR Remote Spotlight
- Navigation and Anchor Lights
- Power Windshield Vent
- Aft Deck Wing Doors
- Aft Deck Canvas Enclosure (06/2014)
- **Complete Winter Boat Cover (custom made 10/2012)**
- Glendinning Cablemaster
- Shorewater Hookup
- Transom Freshwater Shower
- Swim Ladder

Engine and Mechanical

"Reilly Too" has the desirable Cummins Common Rail Diesels only found in late model examples of this yacht. The 425hp motors give plenty of performance while having a smaller footprint in the engine room, burning cleaner and being more efficient than non common rail options. Professionally serviced with invoices available.

- Automatic Fire Suppression System (recently inspected)

- After Coolers Serviced 50 hours ago (2/2016)
- Starboard Sea Water Pump Replaced (7/2018)

Electrical Systems

- Onan 10kw Generator (400 hours)
- 50amp Shorepower System
- 50amp Shorepower Cord with Glendinning Cablemaster System
- Batteries Replaced in 2016 & 2017
- Battery Charger
- AC Systems Panel with Breakers
- DC Systems Panels with Breakers

Исключения

При продаже яхты исключаются личные вещи владельца.

Отказ от ответственности

Компания предоставляет описание судна или яхты добросовестно, но не может гарантировать точность этой информации, а также не ручается за техническое состояние. Покупатель должен проинструктировать своих агентов или оценщиков исследовать представленную информацию более подробно, по собственному желанию. Продажа судна или яхты, изменение цены или снятие с продажи будет происходить без предварительного уведомления.

ФОТОГРАФИИ

Salon



Engine Room



Port



Stbd Bow



Aft



Bridge Seating



Wetbar



Storage



Helm



Helm



Helm



Helm



Electronics



Foredeck



Foredeck



Foredeck



Foredeck



Salon



Salon



Salon



Salon



Entertainment



Galley



Galley



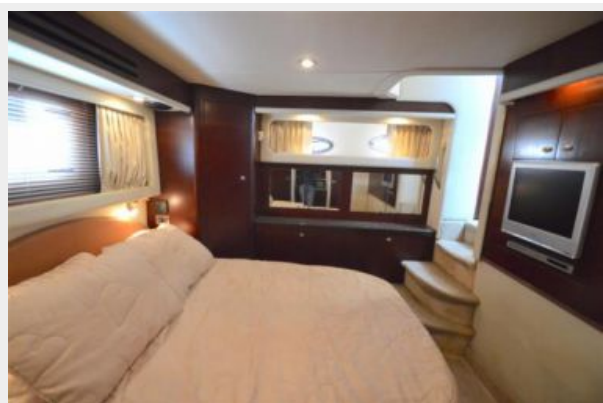
Laundry



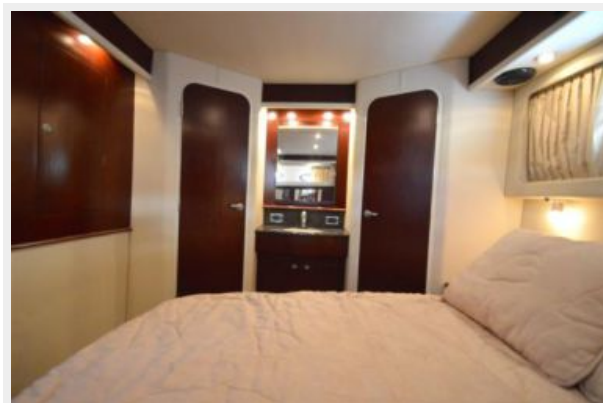
Master



Master



Master



Head



Head



Gues S/R



Gues S/R



Gues S/R



Head



Engine Room



Engine Room



Engine Room



Engine Room



Engine Room



КОНТАКТЫ

Андрей Шестаков (Andrey Shestakov) – ведущий яхтенный брокер отдела продаж яхт и судов компании Shestakov Yacht Sales Inc. Официальный представитель Shestakov Yacht Sales Inc. для русскоговорящих клиентов в центральном офисе компании в Майами/Форт Лодердейл/Флорида/США.

Контактная информация

Email: andrey@shestakovyachtsales.com

Web: shestakovyachtsales.com

Телефоны

Краснодарский край: **+7(918)465-66-44**

США, Майами, Флорида: **+1(954)274-4435**

Время работы

Понедельник – Суббота: **9:00 - 21:00**
EDT

Воскресенье: **Закрито**

Адрес



Harbour Towne Marina, 850 NE 3rd St,
STE 213, Dania, FL 33004