

24 1998 SEA RAY SUNDECK — SEA RAY



Судостроитель: SEA RAY

Год постройки: 1998

Модель: Палубная лодка

Цена: **ЦЕНА ЯХТЫ ПО ЗАПРОСУ**

Местонахождение: United States

Длина общая: 24' 0" (7.32m)

Ширина: 8' 6" (2.59m)

Макс. осадка: 2' 11" (0.89m)

Купить 24 1998 Sea Ray Sundeck — SEA RAY а также выбрать подходящую вам яхту из нашего каталога яхт вам поможет опытный яхтенный брокер Андрей Шестаков. На сегодняшний день компания Shestakov Yacht Sales Inc. имеет большое количество яхт в собственном списке продаж, а также тесно сотрудничает со всеми крупными яхтенными производителями по всему миру.

Для того чтобы купить яхту 24 1998 Sea Ray Sundeck — SEA RAY а также проконсультироваться по любому вопросу связанному с покупкой, продажей, чартером яхт позвоните по телефону **+7(918)465-66-44**.

ОГЛАВЛЕНИЕ

ОГЛАВЛЕНИЕ	2
ХАРАКТЕРИСТИКИ	3
Обзор	3
Основная информация	3
Размеры	3
Скорость, вместимость и масса	3
Корпус и палуба	3
Информация о двигателе	4
ПОДРОБНОЕ ОПИСАНИЕ	5
Features	5
Исключения	5
Отказ от ответственности	6
ФОТОГРАФИИ	7
КОНТАКТЫ	11
Контактная информация	11
Телефоны	11
Время работы	11
Адрес	11

ХАРАКТЕРИСТИКИ

Обзор

Very nice clean Sundeck.

Lots of seating

Full Cover

Full Bimini top

If you are looking for a deck boat.....Don't miss this one!

Основная информация

Тип судна: Палубная лодка

Модельный год: 1998

Год постройки: 1998

Страна: United States

Размеры

Длина общая: 24' 0" (7.32m)

Ширина: 8' 6" (2.59m)

Макс. осадка: 2' 11" (0.89m)

Скорость, вместимость и масса

Водоизмещение: 3750 Pounds

Вместимость воды: 20 Gallons

Объем топливного бака: 65 Gallons

Корпус и палуба

Материал корпуса: Fiberglass

Информация о двигателе

Двигатели: 1	Производитель: Mercruiser
Модель: 5.0	Тип двигателя: I/O
Тип топлива: Gas	

ПОДРОБНОЕ ОПИСАНИЕ

Features

Accommodations Number of heads: 1

Hull and Deck

- Stainless steel bow and Stern Eyes
- Stainless steel rails
- Integral Swim Platforms with Ladders and Grab Handles on Bow and Stern

Cockpit Features

- Adjustable helm seat
- Aft L-shaped Seating
- Hi-Lo dinette table
- Forward Bench Seats
- Walk Through Doors
- Cockpit lighting
- Ample Storage
- Carry-On Cooler
- Fiberglass Motorbox with Gas-Assist
- Insulated Engine Compartment
- Enclosed Head Compartment with Portable Head
- Beverage Holders throughout
- Wet Bar

Mechanical

- Automatic Bilge Pump
- Electric Bilge blower
- Tilt Steering
- Power Steering
- Power Tilt and Trim

Engines

Mer cruiser 5.0 I/O

Исключения

При продаже яхты исключаются личные вещи владельца.

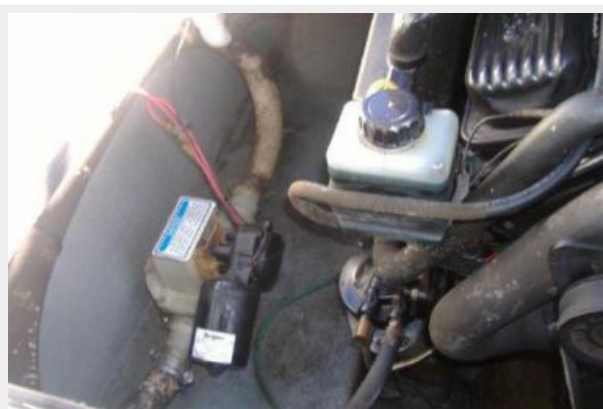
Отказ от ответственности

Компания предоставляет описание судна или яхты добросовестно, но не может гарантировать точность этой информации, а также не ручается за техническое состояние. Покупатель должен проинструктировать своих агентов или оценщиков исследовать представленную информацию более подробно, по собственному желанию. Продажа судна или яхты, изменение цены или снятие с продажи будет происходить без предварительного уведомления.

ФОТОГРАФИИ









КОНТАКТЫ

Андрей Шестаков (Andrey Shestakov) – ведущий яхтенный брокер отдела продаж яхт и судов компании Shestakov Yacht Sales Inc. Официальный представитель Shestakov Yacht Sales Inc. для русскоговорящих клиентов в центральном офисе компании в Майами/Форт Лодердейл/Флорида/США.

Контактная информация

Email: **andrey@shestakovyachtsales.com**

Web: **shestakovyachtsales.com**

Телефоны

Краснодарский край: **+7(918)465-66-44**

США, Майами, Флорида: **+1(954)274-4435**

Время работы

Понедельник – Суббота: **9:00 - 21:00**
EDT

Воскресенье: **Закрито**

Адрес



Harbour Towne Marina, 850 NE 3rd St,
STE 213, Dania, FL 33004