

## OVERSHADOWED — CATALINA



**Судостроитель:** CATALINA

**Год постройки:** 1995

**Модель:** Крейсерская яхта

**Цена:** ЦЕНА ЯХТЫ ПО ЗАПРОСУ

**Местонахождение:** United States

**Длина общая:** 42' 0" (12.80m)

**Ширина:** 13' 10" (4.22m)

**Мин. осадка:** 4' 10" (1.47m)

**Макс. осадка:** 5' 2" (1.57m)

**Крейс. скорость:** 7 Kts. (8 MPH)

**Макс. скорость:** 8 Kts. (9 MPH)

Купить **Overshadowed** — **CATALINA** а также выбрать подходящую вам яхту из нашего каталога яхт вам поможет опытный яхтенный брокер Андрей Шестаков. На сегодняшний день компания **Shestakov Yacht Sales Inc.** имеет большое количество яхт в собственном списке продаж, а также тесно сотрудничает со всеми крупными яхтенными производителями по всему миру.

Для того чтобы купить яхту **Overshadowed** — **CATALINA** а также проконсультироваться по любому вопросу связанному с покупкой, продажей, чартером яхт позвоните по телефону **+7(918)465-66-44**.

# ОГЛАВЛЕНИЕ

---

ОГЛАВЛЕНИЕ	2
ХАРАКТЕРИСТИКИ	3
Обзор	3
Основная информация	3
Размеры	3
Скорость, вместимость и масса	4
Размещение	4
Корпус и палуба	4
Информация о двигателе	4
ПОДРОБНОЕ ОПИСАНИЕ	5
Features	5
Исключения	5
Отказ от ответственности	5
ФОТОГРАФИИ	6
КОНТАКТЫ	17
Контактная информация	17
Телефоны	17
Время работы	17
Адрес	17

# ХАРАКТЕРИСТИКИ

## Обзор

If you are serious about **SAILING** or **CRUISING** you must see this boat. She has been rigged by a knowledgeable owner. She sleeps six comfortably in 3 cabins. The large salon can feed the entire crew and will also become a King size bed. This boat is fully equipped, all that is needed is the crew and drinks.

Our **Catalina MK II** is an impeccable example of the **BEST** Catalina in the USA. For starters, the Yanmar 50 has 1305 engine hrs. and the Fischer Panda has 558 hrs (9/2002). The rest of the boat is in **VERY GOOD** condition, **No Joke!** Some of the newer equipment (6 years or less); Macerator pumps with Y valves(2), Raymond ST 60 Wind, X-30 Wind, ST 7002 Auto Pilot, Furuno 1623 Radar, Fusion Stereo 600G & iPad Dock, Ray UHF 55. Ray Graphic Display RS 130, Microwave, Fuel Gauge. New Barrier Coat (Seahawk), Boot Strips (Algrip) Bottom Paint (Trinidad) New Catalina Mainsail, Marine Air Control Board, Mainsail, Prop Shaft Yanmar Coupling Cutlass PSS Shaft Seal.

And: Large Pantry, Princess 3 Burner Propane Stove, Battery Parallel Switch,, Raw Water Sea Strainer, Fresh Water Cooling System, 30 Amp Galvanic Isolator. Doyle APC Spinnaker 1.5 min Nylon.

The Best, Bird Prevention System Designed by Owner. It Works, No Birds! (No Patent Yet!)

## Основная информация

**Тип судна:** Крейсерская яхта

**Модельный год:** 1995

**Год постройки:** 1995

**Страна:** United States

## Размеры

**Длина общая:** 42' 0" (12.80m)

**Длина по ватерлинии:** 36' 0" (10.97m)

**Ширина:** 13' 10" (4.22m)

**Мин. осадка:** 4' 10" (1.47m)

**Макс. осадка:** 5' 2" (1.57m)

## Скорость, вместимость и масса

---

**Крейс. скорость:** 7 Kts. (8 MPH)

**Крейсерская скорость поворота:** 2800 Kts.

**Макс. скорость:** 8 Kts. (9 MPH)

**Водоизмещение:** 20500 Pounds

**Вместимость воды:** 115 Gallons

**Вместимость сточного бака:** 52 Gallons

**Объем топливного бака:** 38 Gallons

## Размещение

---

**Всего кают:** 2

**Всего коек:** 4

**Всего ком. состава:** 2

## Корпус и палуба

---

**Материал корпуса:** Fiberglass

**Отделка корпуса:** Plastic

**Дизайнер корпуса:** Gerry Douglas

## Информация о двигателе

---

**Двигатели:** 1

**Производитель:** Yanmar

**Модель:** 4JHBE

**Тип двигателя:** Inboard

**Тип топлива:** Diesel

---

# ПОДРОБНОЕ ОПИСАНИЕ

---

## Features

---

**Electronics** GPS Plotter - Ray RS 130 VHF - President Compass TV set - Scyworth Navigation center Radar - Furano 1623 Autopilot - Ray X-30 Corepack Wind speed and direction - Ray ST 60 **Sails** Spinnaker - Doyle APC 1.5 Nylon ATN Sleeve Furling mainsail - Schafer 3000 **Rigging** Steering wheel - Stainless **Inside Equipment** Air conditioning - 16000 Marine AC Deep freezer Manual bilge pump Battery charger - 3 Batteries Microwave oven Marine head Electric bilge pump Refrigerator Hot water **Electrical Equipment** Generator - Fischer Panda 558 hrs, Shore power inlet - 50 ft Electrical Circuit: 110V **Outside Equipment/Extras** Cockpit cushions Swimming ladder Electric windlass **Covers** Bimini Top

## Исключения

---

При продаже яхты исключаются личные вещи владельца.

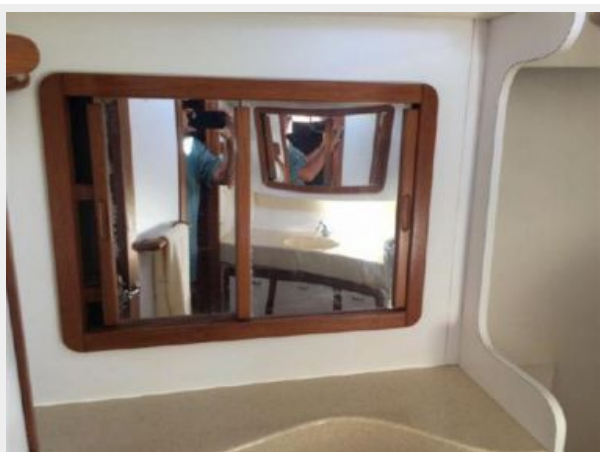
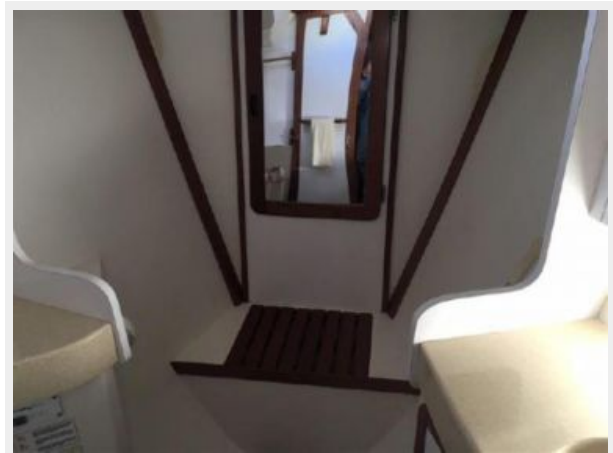
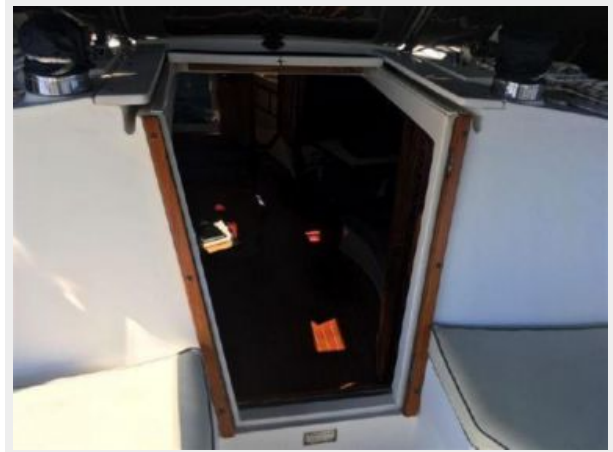
## Отказ от ответственности

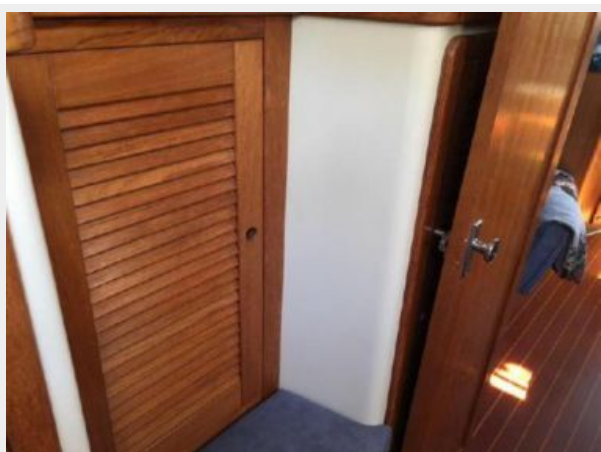
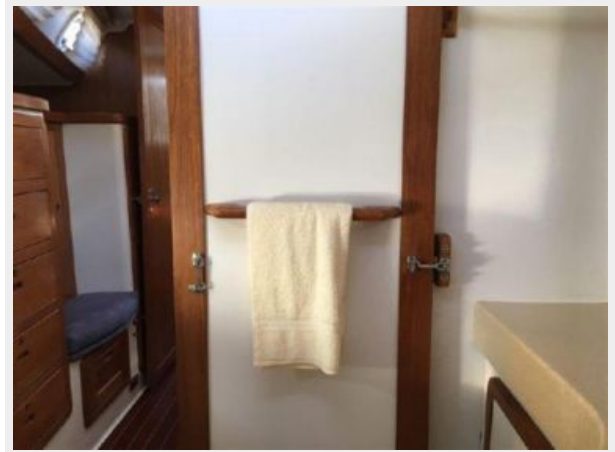
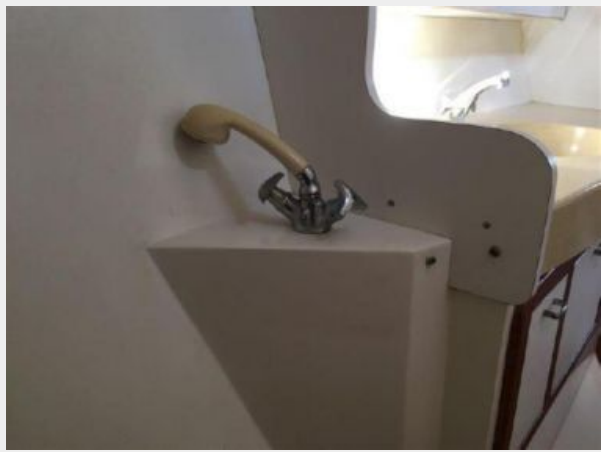
---

Компания предоставляет описание судна или яхты добросовестно, но не может гарантировать точность этой информации, а также не ручается за техническое состояние. Покупатель должен проинструктировать своих агентов или оценщиков исследовать представленную информацию более подробно, по собственному желанию. Продажа судна или яхты, изменение цены или снятие с продажи будет происходить без предварительного уведомления.

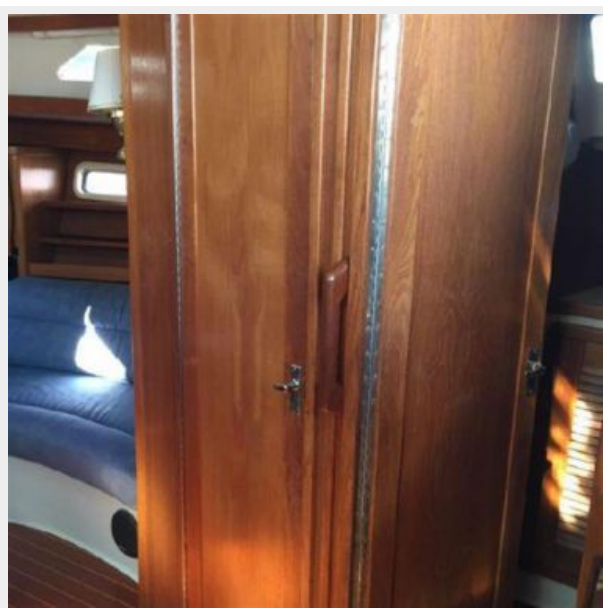
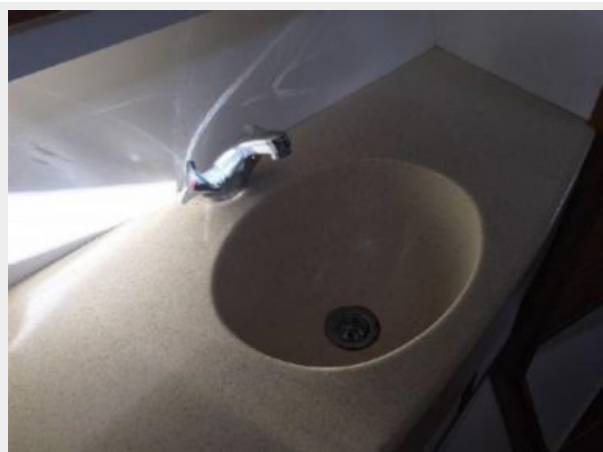
# ФОТОГРАФИИ







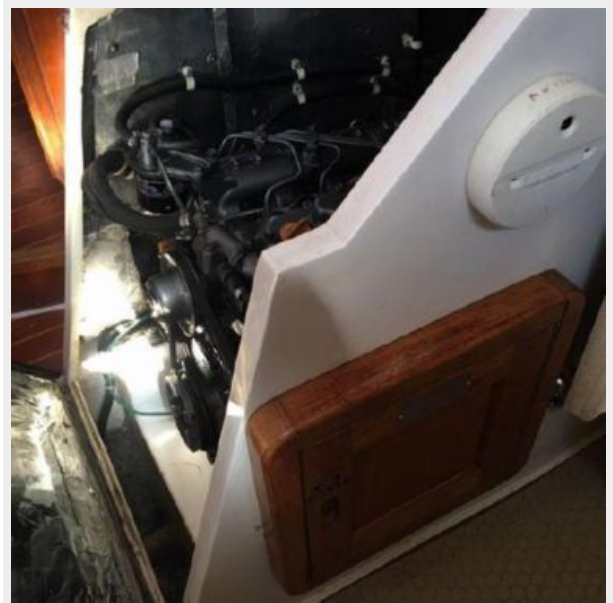




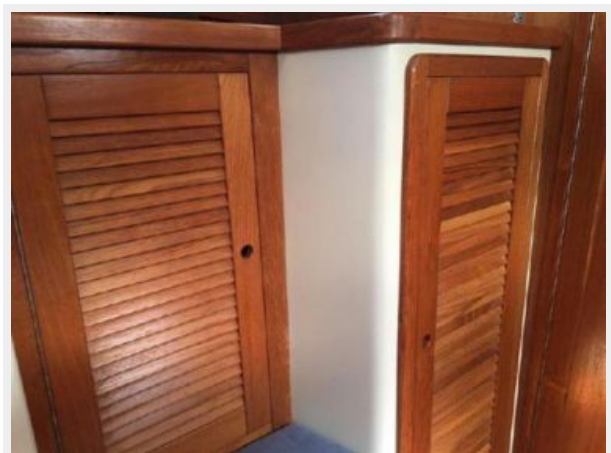
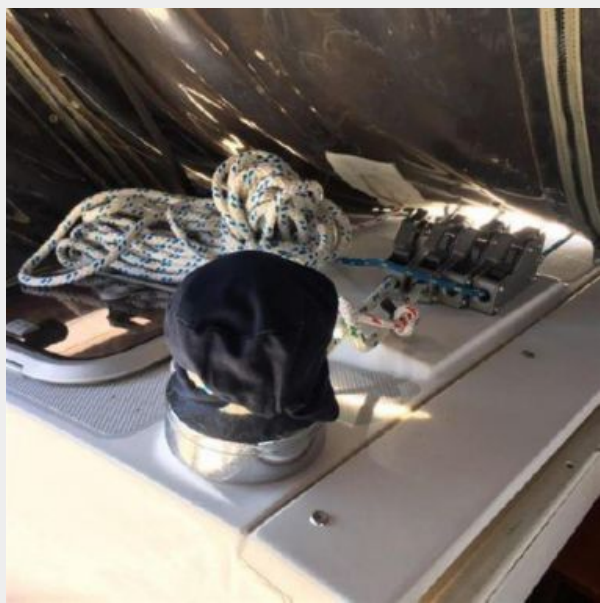
















# КОНТАКТЫ

---

Андрей Шестаков (Andrey Shestakov) – ведущий яхтенный брокер отдела продаж яхт и судов компании Shestakov Yacht Sales Inc. Официальный представитель Shestakov Yacht Sales Inc. для русскоговорящих клиентов в центральном офисе компании в Майами/Форт Лодердейл/Флорида/США.

## Контактная информация

---

Email: [andrey@shestakovyachtsales.com](mailto:andrey@shestakovyachtsales.com)

Web: [shestakovyachtsales.com](http://shestakovyachtsales.com)

## Телефоны

---

Краснодарский край: **+7(918)465-66-44**

США, Майами, Флорида: **+1(954)274-4435**

## Время работы

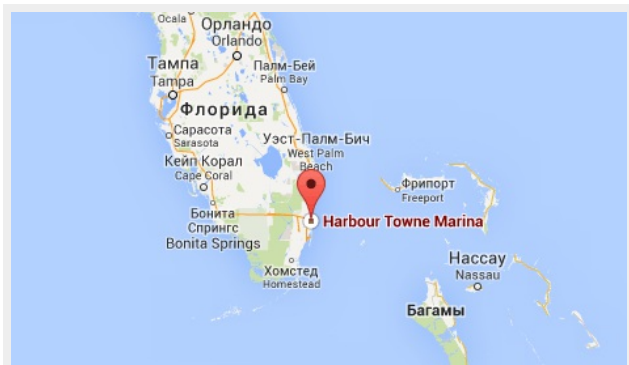
---

Понедельник – Суббота: **9:00 - 21:00**  
EDT

Воскресенье: **Закрито**

## Адрес

---



Harbour Towne Marina, 850 NE 3rd St,  
STE 213, Dania, FL 33004