

## SEA VOYAGER 143 — MAGIC YACHTS



**Судостроитель:** [Magic Yachts](#)

**Год постройки:** 2023

**Модель:** Катамаран

**Цена:** **ЦЕНА ЯХТЫ ПО ЗАПРОСУ**

**Местонахождение:** France

**Длина общая:** 143' 0" (43.58m)

**Ширина:** 62' 0" (18.88m)

**Мин. осадка:** 8' 11" (2.70m)

**Крейс. скорость:** 15 Kts. (17 MPH)

**Макс. скорость:** 18 Kts. (21 MPH)

Купить SEA VOYAGER 143 — Magic Yachts а также выбрать подходящую вам яхту из нашего каталога яхт вам поможет опытный яхтенный брокер Андрей Шестаков. На сегодняшний день компания Shestakov Yacht Sales Inc. имеет большое количество яхт в собственном списке продаж, а также тесно сотрудничает со всеми крупными яхтенными производителями по всему миру.

Для того чтобы купить яхту SEA VOYAGER 143 — Magic Yachts а также проконсультироваться по любому вопросу связанному с покупкой, продажей, чартером яхт позвоните по телефону **+7(918)465-66-44**.

# ОГЛАВЛЕНИЕ

ОГЛАВЛЕНИЕ	2
ХАРАКТЕРИСТИКИ	3
Обзор	3
Основная информация	3
Размеры	3
Скорость, вместимость и масса	4
Размещение	4
Корпус и палуба	4
Информация о двигателе	4
ПОДРОБНОЕ ОПИСАНИЕ	5
CONSTRUCTION	5
ENERGIES & PRODUCTION	5
VENTILATION	5
CONCEPT	5
MAIN DECK	5
FLY BRIDGE	5
THE HULLS	6
Исключения	6
Отказ от ответственности	6
ФОТОГРАФИИ	7
КОНТАКТЫ	10
Контактная информация	10
Телефоны	10
Время работы	10
Адрес	10

# ХАРАКТЕРИСТИКИ

## Обзор

The 143-foot (43.5m) SEA VOYAGER 143 is ready for production, promising extreme seaworthiness and luxurious comfort. Her concept allows owners and guests to live on board, becoming one with the sea.

SEA VOYAGER 143 boasts incredible internal volume with an exoskeleton superstructure that provides flexible layout options and lends itself for social use; as such, she is ideal for families, entertaining or chartering. The luxury sailing yacht's main deck is divine showcasing spectacular views from expansive windows that surround. The lines between indoor and outdoor living on board are blurred.

As a new build, SEA VOYAGER 143 allows for versatility with its accommodations layout; it is able to accommodate 10 to 12 guests in five to six luxuriously appointed staterooms. Her on-deck master suite is a tranquil haven providing astounding views; it is complete with a dressing room and office. There also is a build option for the master suite to be built as two identical VIP staterooms. The luxury yacht's additional four staterooms are found below deck. Each stateroom is complete with its own en-suite bath.

SEA VOYAGER 143's hulls feature doors that open directly to the transom, right over the sea, allowing for unlimited recreational possibilities. The yacht also features a phenomenal beach area that allows for days to be spend lounging while relishing time on the water.

## Основная информация

**Тип судна:** Катамаран

**Модельный год:** 2023

**Год постройки:** 2023

**Страна:** France

## Размеры

**Длина общая:** 143' 0" (43.58m)

**Ширина:** 62' 0" (18.88m)

**Мин. осадка:** 8' 11" (2.70m)

## Скорость, вместимость и масса

---

**Крейс. скорость:** 15 Kts. (17 MPH)

**Макс. скорость:** 18 Kts. (21 MPH)

**Водоизмещение:** 551155.655 Pounds

**Вместимость воды:** 5811.785144 Gallons

**Объем топливного бака:** 8770.5121264  
Gallons

## Размещение

---

**Всего кают:** 6

**Спальные места:** 12

**Всего ком. состава:** 4

**Спальных мест экипажа:** 6

## Корпус и палуба

---

**Материал корпуса:** Aluminum

**Комплектация корпуса:** Катамаран

**Дизайнер экстерьера:** Jerome VOLLET

## Информация о двигателе

---

**Двигатели:** 2

**Производитель:** Caterpillar

**Модель:** 2 x 490hp Caterpillar

---

# ПОДРОБНОЕ ОПИСАНИЕ

---

## CONSTRUCTION

---

Mixed composite aluminum / fiberglass is used for the exterior skin under the water line for impact resistance, to allow cruising in high and low latitudes where ice is present. Above the water line, sandwich glass/carbon PVC, will be used for hulls, floors and bridges. Two main carbon beams connect the hulls. Secondary beams, take compressive load of masts. Hull - Aluminium (carbon option) Deck - Glass (carbon option) Mast - Aluminium (carbon option)

## ENERGIES & PRODUCTION

---

The huge surface area of the hard top allows a solar collection network of 200m<sup>2</sup> capable of producing a significant amount of energy, complemented by photovoltaic glass windows which represent around 125m<sup>2</sup>.

## VENTILATION

---

Carbon beams are a major element of the architecture of SV143' creating an exo-skeleton. They also have the function to drive a constant air flow across SV143'.

## CONCEPT

---

More than ever we are in a concept that wants to unite a man, a boat and the sea. "Sea-Voyager 143' ", is our multihull which open the gate to "Super Yachts" category. Designed to be in the linea of transoceanic cruises, adapted to exceptional receptions or events. We have keep our goal to build a large catamaran able to sail with realistic performances promising a speed of 15/18 nds, with the necessary comfort to a super yacht as is the SV143' that can safely sail whilst respecting the environment. To optimise the velocity of SV143, the confort of the boat under sail and facilitate beach access, we have made the choice to use the first generation of foilers

## MAIN DECK

---

This is divided into two areas.- One as a main living space, with part taken for the bridge and navigation station.- The second aft, an independent area reserved for "Owner's cabin" of a feature of all SeaVoyager yachts. A king size bed, a desk, a bathroom, dressing room, made of this a luxurius space. The option exists for 2 equal Master cabins each with full sea view.

## FLY BRIDGE

---

---

Access to the bridge is by a companionway linking the two decks. The twin Sea Voyager 143' helm station allow 360 degree vision and ease maneuverability. Aft is the beach deck where discreet sunbathing is available up to eight lounge

## THE HULLS

---

4 further guest cabins, 2 twins cabins and 4 crews cabins, a professional galley and enough storage for round-the-world autonomy. - Anchors are fixed and stored sit in the middle line of the main deck- Vertical transom doors give direct water access for water sports and forward access to the engine rooms and galley.- 2 shell doors on port side and starboard, allow tender storage.- Tank's capacity of SV143', whatever the latitude, permit to make the round world, under sail or motor

## Исключения

---

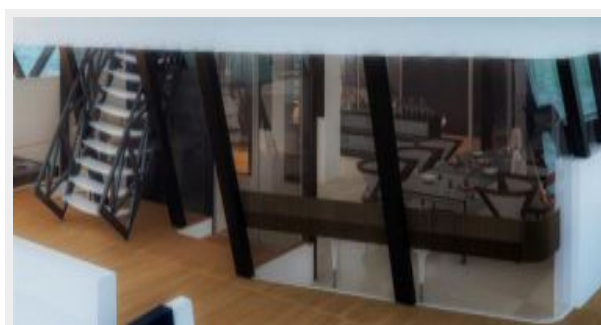
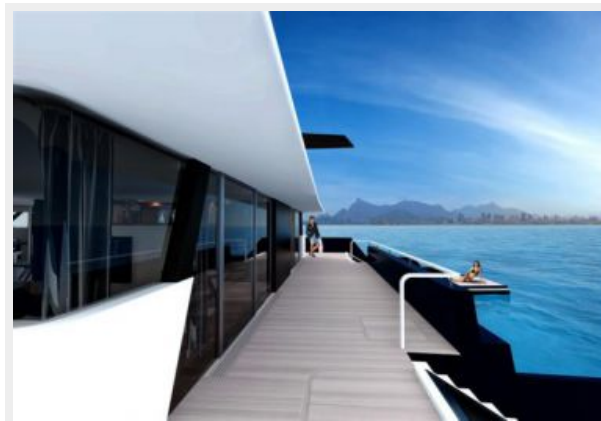
При продаже яхты исключаются личные вещи владельца.

## Отказ от ответственности

---

Компания предоставляет описание судна или яхты добросовестно, но не может гарантировать точность этой информации, а также не ручается за техническое состояние. Покупатель должен проинструктировать своих агентов или оценщиков исследовать представленную информацию более подробно, по собственному желанию. Продажа судна или яхты, изменение цены или снятие с продажи будет происходить без предварительного уведомления.

# ФОТОГРАФИИ









# КОНТАКТЫ

---

Андрей Шестаков (Andrey Shestakov) – ведущий яхтенный брокер отдела продаж яхт и судов компании Shestakov Yacht Sales Inc. Официальный представитель Shestakov Yacht Sales Inc. для русскоговорящих клиентов в центральном офисе компании в Майами/Форт Лодердейл/Флорида/США.

## Контактная информация

---

Email: [andrey@shestakovyachtsales.com](mailto:andrey@shestakovyachtsales.com)

Web: [shestakovyachtsales.com](http://shestakovyachtsales.com)

## Телефоны

---

Краснодарский край: **+7(918)465-66-44**

США, Майами, Флорида: **+1(954)274-4435**

## Время работы

---

Понедельник – Суббота: **9:00 - 21:00**  
EDT

Воскресенье: **Закрито**

## Адрес

---



Harbour Towne Marina, 850 NE 3rd St,  
STE 213, Dania, FL 33004