

ANEMA & CORE — C & C YACHTS



Судостроитель: [C & C Yachts](#)

Год постройки: 2015

Модель: Гоночная яхта

Цена: ЦЕНА ЯХТЫ ПО ЗАПРОСУ

Местонахождение: United States

Длина общая: 30' 0" (9.14m)

Ширина: 9' 10" (3.00m)

Макс. осадка: 7' 6" (2.29m)

Купить **ANEMA & CORE — C & C Yachts** а также выбрать подходящую вам яхту из нашего каталога яхт вам поможет опытный яхтенный брокер Андрей Шестаков. На сегодняшний день компания **Shestakov Yacht Sales Inc.** имеет большое количество яхт в собственном списке продаж, а также тесно сотрудничает со всеми крупными яхтенными производителями по всему миру.

Для того чтобы купить яхту **ANEMA & CORE — C & C Yachts** а также проконсультироваться по любому вопросу связанному с покупкой, продажей, чартером яхт позвоните по телефону **+7(918)465-66-44**.

ОГЛАВЛЕНИЕ

ОГЛАВЛЕНИЕ	2
ХАРАКТЕРИСТИКИ	3
Обзор	3
Основная информация	3
Размеры	3
Скорость, вместимость и масса	3
Размещение	3
Корпус и палуба	3
Информация о двигателе	4
ПОДРОБНОЕ ОПИСАНИЕ	5
Features	5
Исключения	9
Отказ от ответственности	9
ФОТОГРАФИИ	10
C&C 30	10
C&C 30 One Design Start	10
ANEMA & CORE Upwind	10
C&C 30	10
C&C 30	10
Bulb Keel	11
C&C at rest!	11
Indoor - АНhhhh	11
КОНТАКТЫ	12
Контактная информация	12
Телефоны	12
Время работы	12
Адрес	12

ХАРАКТЕРИСТИКИ

Обзор

C&C 30 by US Watercraft - This is a grand prix program. Indoor climate control storage. Ready to go race Program! No expense spared!

Call today for a showing!

Основная информация

Тип судна: Гоночная яхта

Модельный год: 2015

Год постройки: 2015

Страна: United States

Размеры

Длина общая: 30' 0" (9.14m)

Длина по ватерлинии: 28' 8" (8.74m)

Ширина: 9' 10" (3.00m)

Макс. осадка: 7' 6" (2.29m)

Скорость, вместимость и масса

Водоизмещение: 3995 Pounds

Объем топливного бака: 6 Gallons

Размещение

Всего кают: 1

Всего коек: 4

Всего ком. состава: 1

Корпус и палуба

Материал корпуса: Composite

Комплектация корпуса: Bulb Keel

Дизайнер корпуса: Mark Mills

Информация о двигателе

Двигатели: 1

Производитель: Volvo Penta

Модель: D1-13

Тип двигателя: Sail Drive

Тип топлива: Diesel

ПОДРОБНОЕ ОПИСАНИЕ

Features

CONSTRUCTION DETAILS

- Hull and deck are Vinylester / E-Glass / Foam Core Resin-Infused, Carbon Reinforcing in Structural Grid.
- Keel: Carbon Fiber Fin / Lead Bulb / Retracts for Transport
- Rudder: Carbon Fiber Stock / E-Glass and Carbon Fiber Reinforced Blade
- Self-Aligning Roller Bearings

INTERIOR LAYOUT

- Open racing interior
- Porta-Potty forward
- 2 settee berths amidships
- Storage under berths

ELECTRICAL

- 12v DC Distribution Panel
- Main Battery Switch
- Battery 70 RC/55 AH Deep Cycle (Second Battery Optional)
- Alternator 115 Amp
- ORC Approved Navigation Lights
- LED Overhead Lights
- 12v DC bilge pump option installed

ELECTRONICS

- B&G H5000 CPU Hercules
- B&G Go Free Wireless system
- 4 B&G 20/20 Displays on mast pod
- 1 B&G H500 color Graphic Display
- H5000 Speed Sensor

- DT800 Depth Sensor
- B&G Vertical MHU Wind Sensor
- RC42N Compass
- Panasonic Tough book with Expedition
- System Professionally Calibrated

MECHANICAL

- Inboard Diesel Engine, Volvo Sail-drive 12 HP
- Two Blade Folding Race Propeller
- Fuel Tank 6.5 US Gallon (25 liter)
- Fuel Filter & Water Separator
- Water-lock Muffler

DECK GEAR

- Primary Winches: 2 x Harken 40.2 PT
- Backstay Winches: 2 x Harken 35.2 ST
- Handles: 3 x Harken
- Custom Bow / Stern Pulpits with Running Lights
- Stanchions: Tapered S/S with Braces
- Lifelines: Dyneema Upper & Lower
- Rope Clutches, Spinlock
- Jib Leads, Athwart ship In/Out Up/ Down
- Controls Below Deck to Trimmer
- Jib Cunningham Below Deck to Trimmer
- Cunningham 5:1 & Outhaul 8:1 lead aft to pit
- Mainsheet: 16:1, Coarse Tune / Fine Tune
- Traveler 4:1 to Main Trimmer
- Vang, Spectra 16:1 Tack line to Spinlock Clutch
- Foredeck Hatch Lewmar 22" Diameter Round

- Accessible Port on Cockpit Face for Lines
- Composite Tiller with Tiller Extension

RIG AND RIGGING

- Hall Spars Carbon Fiber Rig: Two Sets Swept Spreaders
- Carbon Bow Sprit, Removable for Docking & Transport
- Halyard Locks for Main & Primary Jib
- Aluminum Boom with 8:1 Outhaul & Provision for 1 Reef
- Two Dyneema Topmast Running Backstays
- Shrouds: 1 X 19 S/S Wire
- New England Ropes Running Rigging Package
- All Necessary Blocks, Cleats, and Halyard Locks
- Optional hydraulic mast jack installed
- Optional Harken Carbo Foil installed
- Optional second jib halyard installed
- Optional GP upgraded running rigging package included

SAILS

- Main- 2015 not buttoned Chesapeake Sail makers
- Main- 2016 buttoned Chesapeake Sail makers
- Main- 2017 buttoned Elvstrom
- J1- 2015 buttoned Chesapeake Sail Makers
- J1- 2017 buttoned Elvstrom
- J2- 2015 not buttoned Chesapeake Sail makers
- J2- 2016 buttoned Chesapeake Sail makers
- J2- 2017 buttoned Elvstrom
- J3- 2016 buttoned Chesapeake Sail makers
- A1- 2016 not buttoned Chesapeake Sail makers
- A1.5- 2015 not buttoned Chesapeake Sail makers
- A1.5- 2017 buttoned Elvstrom
- A2- 2015 not buttoned Chesapeake Sail makers
- A2-2017 buttoned Elvstrom

- A3- 2017 buttoned Elvstrom – Never Used

ADDITIONAL DETAILS

- TRAILER - High/Low galvanized steel with hull formed bunks
- Grand Prix race bottom to 600 grit finish
- Sea-deck 5mm non-skid in cockpit (New November 2016)
- Carbon Fiber Bow Roller for Spinnaker takedown system
- Single point lift harness
- Keel Clamshell for trailering
- Custom Mast Cover
- Custom Boom Cover
- Custom Tiller Cover
- Custom Padded bow Sprit Cover
- Instrument mast pod Cover
- Spreader Bag
- Dehumidifier
- Trailer box
- 4 Dock lines, 3 fenders

SPARES

- Jib Sheets
- Spinnaker Sheets
- Runners Runner Tails
- Main Halyard
- Spinnaker Halyard
- Tiller
- Wind cups and Windex

BROKER COMMENTS

Anema & Core is a professionally maintained, complete turnkey package ready to launch and race. Always dry-sailed and currently stored indoors in a climate-controlled facility. The name Anema & Core is reserved by the Seller and is not transferable to a Buyer.

Contact us today to answer any questions or to make arrangement for a showing.

You will NOT be disappointed!

Исключения

При продаже яхты исключаются личные вещи владельца.

Отказ от ответственности

Компания предоставляет описание судна или яхты добросовестно, но не может гарантировать точность этой информации, а также не ручается за техническое состояние. Покупатель должен проинструктировать своих агентов или оценщиков исследовать представленную информацию более подробно, по собственному желанию. Продажа судна или яхты, изменение цены или снятие с продажи будет происходить без предварительного уведомления.

ФОТОГРАФИИ

C&C 30



C&C 30 One Design Start



ANEMA & CORE Upwind



C&C 30



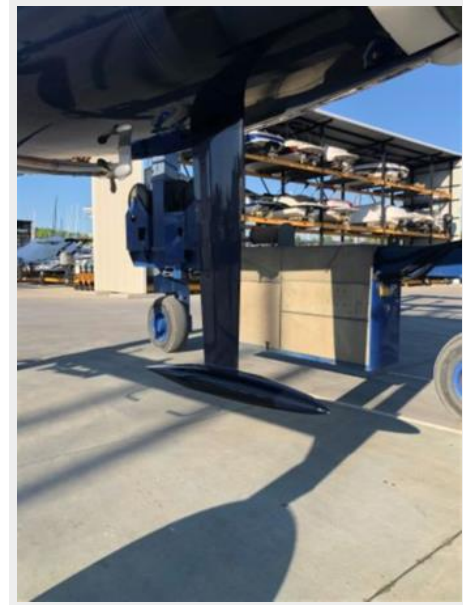
C&C 30



C&C at rest!



Bulb Keel



Indoor - AHhhh



КОНТАКТЫ

Андрей Шестаков (Andrey Shestakov) – ведущий яхтенный брокер отдела продаж яхт и судов компании Shestakov Yacht Sales Inc. Официальный представитель Shestakov Yacht Sales Inc. для русскоговорящих клиентов в центральном офисе компании в Майами/Форт Лодердейл/Флорида/США.

Контактная информация

Email: andrey@shestakovyachtsales.com

Web: shestakovyachtsales.com

Телефоны

Краснодарский край: **+7(918)465-66-44**

США, Майами, Флорида: **+1(954)274-4435**

Время работы

Понедельник – Суббота: **9:00 - 21:00**
EDT

Воскресенье: **Закрито**

Адрес



Harbour Towne Marina, 850 NE 3rd St,
STE 213, Dania, FL 33004