

ANNA J — OCEANCO



Судостроитель: OCEANCO

Год постройки: 1994

Модель: Моторная яхта

Цена: **ЦЕНА ЯХТЫ ПО ЗАПРОСУ**

Местонахождение: Netherlands

Длина общая: 162' 0" (49.38m)

Ширина: 29' 3" (8.92m)

Макс. осадка: 7' 6" (2.29m)

Крейс. скорость: 17 Kts. (20 MPH)

Макс. скорость: 23 Kts. (26 MPH)

Купить **ANNA J — OCEANCO** а также выбрать подходящую вам яхту из нашего каталога яхт вам поможет опытный яхтенный брокер Андрей Шестаков. На сегодняшний день компания **Shestakov Yacht Sales Inc.** имеет большое количество яхт в собственном списке продаж, а также тесно сотрудничает со всеми крупными яхтенными производителями по всему миру.

Для того чтобы купить яхту **ANNA J — OCEANCO** а также проконсультироваться по любому вопросу связанному с покупкой, продажей, чартером яхт позвоните по телефону **+7(918)465-66-44**.

ОГЛАВЛЕНИЕ

ОГЛАВЛЕНИЕ	2
ХАРАКТЕРИСТИКИ	4
Обзор	4
Основная информация	4
Размеры	4
Скорость, вместимость и масса	4
Размещение	5
Корпус и палуба	5
Информация о двигателе	5
ПОДРОБНОЕ ОПИСАНИЕ	6
Overview	6
Accommodations	6
Galley and Laundry Equipment	6
Deck Equipment	7
Entertainment Systems	7
Main Machinery	7
Communication and Navigational Equipment	7
Safety and Security Equipment	7
Tenders and Toys	8
Исключения	8
Отказ от ответственности	8
ФОТОГРАФИИ	9
Main Salon	9
Main Salon	9
Main Salon	9
Dining Area	9
Dining Area	9
Master Stateroom Hallway	9

Master Stateroom	9
VIP Stateroom	9
Skylounge	10
Skylounge	10
Jacuzzi	10
Skylounge	10
Engine Room	10
Port Bow Profile	10
Aerial Upper Deck	11
Port Bow Profile	11
Layout	11
КОНТАКТЫ	12
Контактная информация	12
Телефоны	12
Время работы	12
Адрес	12

ХАРАКТЕРИСТИКИ

Обзор

This serial yacht owner, purchased ANNA J, re-located her in Holland and immediately embarked on a 3+ year methodical refit. A mechanical and exterior refit, along with a full paint job have now been completed. The 4-meter extension, constructed under the watchful eye of Naval Architects "Van Dorrestejn Design" and handcrafted by Dutch Shipbuilders, now give ANNA J a wonderfully balanced profile. The minimalist interior designed by "Manhattan Style" give a very fresh and contemporary feel.

Основная информация

Тип судна: Моторная яхта

Модельный год: 1994

Год постройки: 1994

Год обновления: 2019

Страна: Netherlands

Размеры

Длина общая: 162' 0" (49.38m)

Длина по ватерлинии: 138' 4" (42.16m)

Ширина: 29' 3" (8.92m)

Макс. осадка: 7' 6" (2.29m)

Скорость, вместимость и масса

Крейс. скорость: 17 Kts. (20 MPH)

Дальность на крейсерской скорости:
3700

Макс. скорость: 23 Kts. (26 MPH)

Водоизмещение: 646000 Pounds

Чистый вес: 475 Pounds

Вместимость воды: 5737 Gallons

Вместимость сточного бака: 288 Gallons **Объем топливного бака:** 13596 Gallons

Размещение

Всего кают: 6

Спальные места: 12

Каюта капитана: Да

Койки экипажа: 10

Спальных мест экипажа: 10

Корпус и палуба

Материал корпуса: Aluminum

Комплектация корпуса: Semi-Displacement

Дизайнер корпуса: Oceanco

Дизайнер экстерьера: Richard Hein/The A Group

Дизайнер интерьера: Manhattan Style

Информация о двигателе

Двигатели: 2

Производитель: MTU

Модель: 16V396 TE94

Тип топлива: Diesel

ПОДРОБНОЕ ОПИСАНИЕ

Overview

*Not available for sale to US residents while in US waters.

This serial yacht owner, purchased ANNA J, re-located her in Holland and immediately embarked on a 3+ year methodical refit. A mechanical and exterior refit, along with a full paint job have now been completed. The 4-meter extension, constructed under the watchful eye of Naval Architects "Van Dorrestejn Design" and handcrafted by Dutch Shipbuilders, now give ANNA J a wonderfully balanced profile. The minimalist interior designed by "Manhattan Style" give a very fresh and contemporary feel. From the very tip of her proud and new communication mast to the bottom of her keel, all has been painted, inspected, repaired or replaced. The engine room now gleams, bristling with new or serviced machinery, a very different story compared to when she was purchased. The refit is complemented by 2 x New Castoldi Jet tenders 21' x 16'. They set the tone for the quality of this in-depth refit. (tenders available via separate negotiation) This pedigree OCEANCO Super Yacht, after the extensive rework is now beautifully balanced in her profile, importantly the extension was designed so ANNA J comes in under 50m and 500GT. Naiad Fin stabilizers provide a smooth ride underway and the addition of 4 x Zero Speed Gyro stabilizers ensure a good night sleep at anchor. An excel spreadsheet on the refit is available upon request.

Accommodations

ANNA J's flexible layout consists of a a large open plan Master stateroom is positioned forward on the main deck with the entrance on the starboard side. The cabin is fitted with a king size bed and ensuite shower and bathroom including a Jacuzzi, twin his and hers sinks and is finished in stunning marble. Guest accommodation includes 2 spacious VIP cabins with large double beds and an ensuite bathroom with a Jacuzzi. The cabin is richly appointed with fine fabric covered bulkheads, curtains and fitted carpets. These two cabins can be converted into one full beam VIP stateroom. Twin accommodations include 2 twin cabins both with ensuite bathrooms. On the bridge deck there is a 6th guest/staff ensuite double cabin. Crew 1 x double Captain's cabin with ensuite bathroom 4 x bunk cabins each with ensuite bathroom

Galley and Laundry Equipment

Main Galley 2 x Gaggenau Fridges 2 x Gaggenau Freezers 2 x Miele Ovens 1 x Miele Ceramic Hob 1 x Miele Electric Grill 1 x Miele Dish Washer 1 x Gaggenau Air Extractor Fan and Service Lift Laundry 2 x Professional Miele Washing Machines 2 x Miele Dryers 1 x Iron Stirella Pro 1 x Miele Electronic Roll Press Sundeck 1 x Grill Main Salon Pantry 1 x Miele Dishwasher 1 x Miele Fridge 1 x Miele Freezer 1 x Gaggenau Microwave Oven 1 x Gaggenau Coffee Maker 1 x

Gaggenau Ice Maker 1 x Gaggenau Ceramic Hob

Deck Equipment

ANCHOR WINDLASS Muir Engineering AFT WARPING CAPSTANS Muir Vertical Capstans
VHS 5000 TENDER & RESCUE DAVITS 1 x Motomar Type B passerelle

Entertainment Systems

STEREO/HI-FI 7 x CD Players 6 x Sony Mini Hi-Fi Systems TV Seatel Satellite Tracking system
Sat TV, Echostar and Sky Digibox Satellite TV receiver and decoders 12 x TV sets in the
accommodation areas 9 x DVD player

Main Machinery

Main Engines: 2 x MTU 16V396TE94, 3000hp engines Engine hours: Since W5+; Port 10, Stbd
10 Props: 2 x 5-bladed propellers Generators: 3 x John Deer 6068TF001, 66 KW @ 1,500 rpm,
coupled to Northern Light M6414T alternators Generator hours SMOH; Port 19, Center 11, Stbd
13 Watermakers: 2 x HEM producing 8,000 Litres per day Bow thrusters: HYDROMAT HBT GF
6090 75Kw NAIAD Stabilizers Fuel Treatment: Alfa Laval System 3 x Marine Air MCW144K
HMCP20K air conditioning units

Communication and Navigational Equipment

RADIO TELEPHONES 1 x HF SSB radio system VHF 3 x VHF stations fitted at the main and
flybridge steering positions 8 X ICOM VHF portable units SATCOM 1 x INMARSAT Thrane &
Thrane TT3606G 1 x Mini M and Fleet 55 Thrane & Thrane 1 x VSAT for Internet AUTO PILOT 1
x C Plath Navipilot V – Gryo Navigator COMPASS 1 x Riviera Magnetic Compass 1 x G Plath
Gyro Stabilised Compass GPS 1 x Simrad multisync plotter 1 x Simrad GN33 chart plotter 1 x
Furuno GP32 RADAR 1 x Furuno Arpa 92 nm range 1 x Simrad RA 54, 64 nm range NAVETEX
1 x Furuno NX500 SPEED LOG & FISH FINDER Furuno FCV 663 WIND SPEED &
DIRECTION 2 x B&G Hydra 2 with depth meter function

Safety and Security Equipment

Safety 32 x Life jackets 2 x Viking Life Saving 16 man 1 x Viking Life Saving 8 man Fire-fighting
Equipment 5 x 45kg CO2 cylinders 7 x 6kg & 17 x 2kg dry powder extinguishers in the
accommodation. 4 x 5kg & 2 x 1kg CO2 extinguishers in the engine room. 2 x 6kg Foam 2 x 1kg
Halon Security Panasonic CCTV System

Tenders and Toys

1 x Castoldi 21' Jet (new) 1 x Castoldi 16' Jet (new)

Исключения

При продаже яхты исключаются личные вещи владельца.

Отказ от ответственности

Компания предоставляет описание судна или яхты добросовестно, но не может гарантировать точность этой информации, а также не ручается за техническое состояние. Покупатель должен проинструктировать своих агентов или оценщиков исследовать представленную информацию более подробно, по собственному желанию. Продажа судна или яхты, изменение цены или снятие с продажи будет происходить без предварительного уведомления.

ФОТОГРАФИИ

Main Salon



Main Salon



Main Salon



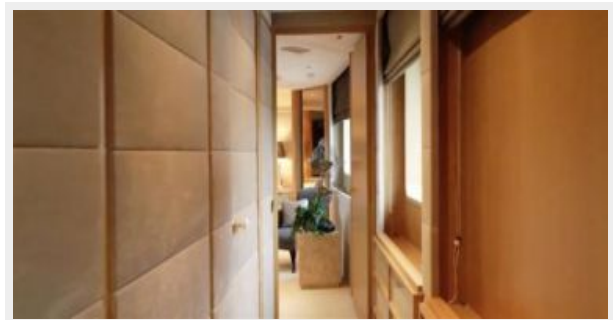
Dining Area



Dining Area



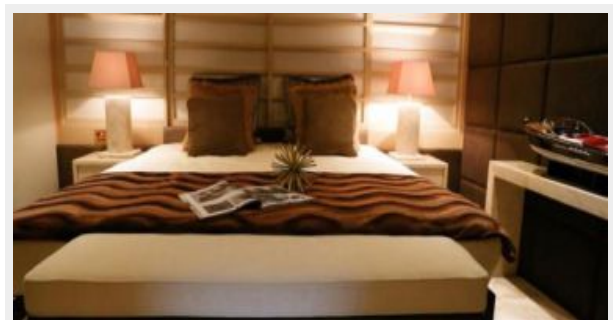
Master Stateroom Hallway



Master Stateroom



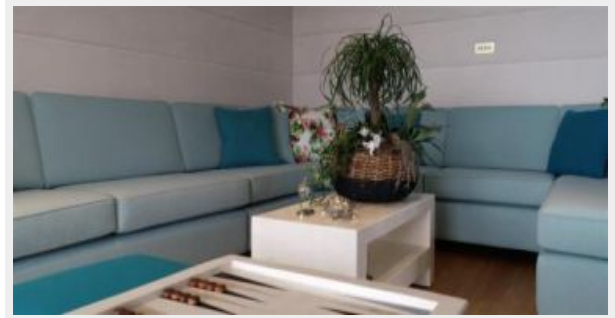
VIP Stateroom



Skylounge



Skylounge



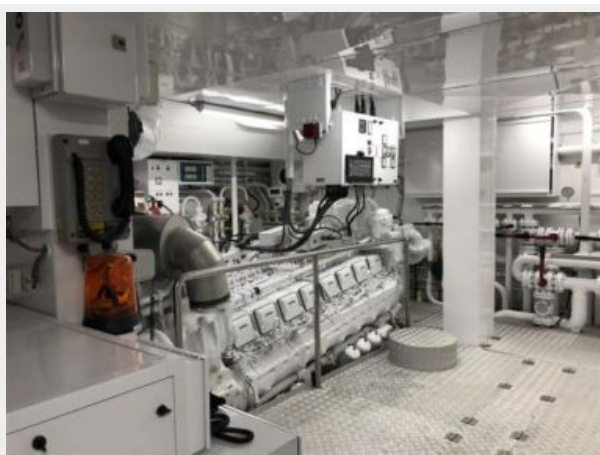
Skylounge



Jacuzzi



Engine Room



Port Bow Profile



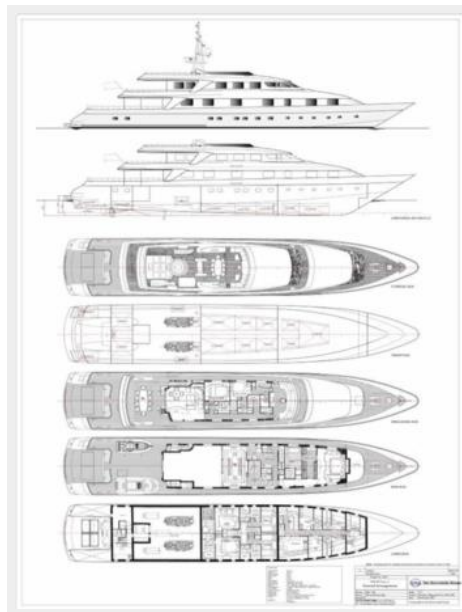
Aerial Upper Deck



Port Bow Profile



Layout



КОНТАКТЫ

Андрей Шестаков (Andrey Shestakov) – ведущий яхтенный брокер отдела продаж яхт и судов компании Shestakov Yacht Sales Inc. Официальный представитель Shestakov Yacht Sales Inc. для русскоговорящих клиентов в центральном офисе компании в Майами/Форт Лодердейл/Флорида/США.

Контактная информация

Email: andrey@shestakovyachtsales.com

Web: shestakovyachtsales.com

Телефоны

Краснодарский край: **+7(918)465-66-44**

США, Майами, Флорида: **+1(954)274-4435**

Время работы

Понедельник – Суббота: **9:00 - 21:00**
EDT

Воскресенье: **Закрето**

Адрес



Harbour Towne Marina, 850 NE 3rd St,
STE 213, Dania, FL 33004