

## JOYME — PHILIP ZEPTER YACHTS



**Судостроитель:** [Philip Zepter Yachts](#)

**Год постройки:** 2011

**Модель:** Моторная яхта

**Цена:** ЦЕНА ЯХТЫ ПО ЗАПРОСУ

**Местонахождение:** Monaco

**Длина общая:** 163' 9" (49.90m)

**Ширина:** 29' 11" (9.11m)

**Макс. осадка:** 8' 5" (2.55m)

**Крейс. скорость:** 13 Kts. (15 MPH)

**Макс. скорость:** 15 Kts. (17 MPH)

Купить joyMe — Philip Zepter Yachts а также выбрать подходящую вам яхту из нашего каталога яхт вам поможет опытный яхтенный брокер Андрей Шестаков. На сегодняшний день компания Shestakov Yacht Sales Inc. имеет большое количество яхт в собственном списке продаж, а также тесно сотрудничает со всеми крупными яхтенными производителями по всему миру.

Для того чтобы купить яхту joyMe — Philip Zepter Yachts а также проконсультироваться по любому вопросу связанному с покупкой, продажей, чартером яхт позвоните по телефону **+7(918)465-66-44**.

# ОГЛАВЛЕНИЕ

---

ОГЛАВЛЕНИЕ	2
ХАРАКТЕРИСТИКИ	3
Обзор	3
Основная информация	3
Размеры	3
Скорость, вместимость и масса	4
Размещение	4
Корпус и палуба	4
Информация о двигателе	4
ФОТОГРАФИИ	5
JOYME - New Exterior 01 - Vickers Studio	5
JOYME - New Interior 01 - Vickers Studio	5
JOYME - New Interior 02 - Vickers Studio	5
Sundeck	7
Bridge Deck	8
Main Deck	8
Lower Deck	8
КОНТАКТЫ	9
Контактная информация	9
Телефоны	9
Время работы	9
Адрес	9

# ХАРАКТЕРИСТИКИ

## Обзор

Stylish JOYME has six generously-sized cabins including a master suite, a VIP suite on the bridge deck and four double guests cabins all on the main deck. Each of the cabins is tailored around an individual theme, fusing pop art with bright colours and contemporary furnishings. Spacious and versatile, JOYME can accommodate up to 12 guests onboard overnight. On the upper deck, the owner's apartment has two staterooms with a large ensuite bathroom and a comfortable salon. The apartment also opens onto a private terrace with a lounge area overlooking the ocean. JOYME's guest accommodation is situated on the main deck and made up of two double cabins plus two twin cabins. Both twin cabins can be converted to doubles as required. All the staterooms are equipped with an entertainment system and have ensuite bathroom facilities. JOYME also has accommodation for a 12-person crew onboard. A stunning blend of style and sophistication, JOYME's spectacular interior was created by Marjana Radovic from Standby Studio. White walls are paired with contemporary furnishings for dramatic effect while over-sized windows fill the space with light. On the main deck, an open-plan salon and bar area are designed for socialising while the formal dining room is ideal for entertaining. On the upper deck, a fabulous sky lounge offers comfortable seating plus a full entertainment system. The lower deck is dedicated to relaxation with a fully-equipped gym and spa featuring a sauna and hammam. With her sleek lines and distinctive exterior profile, JOYME is one of the most instantly recognisable yachts on the water. Built in steel and aluminium with teak decks, she has vast outdoor living spaces with multiple lounge and dining areas. Her huge aft deck is ideal for al fresco meals with a large dining table and built-in ergonomic seating. The sun deck is set up as the ultimate outdoor playground with a lounge and bar area plus a 3.5m spa pool overlooking the ocean.

## Основная информация

**Тип судна:** Моторная яхта

**Модельный год:** 2011

**Год постройки:** 2011

**Год обновления:** 2021

**Вид обновления:** 10 Years Class Survey **Страна:** Monaco

## Размеры

**Длина общая:** 163' 9" (49.90m)

**Длина по ватерлинии:** 145' 9" (44.42m)

**Ширина:** 29' 11" (9.11m)

**Макс. осадка:** 8' 5" (2.55m)

## Скорость, вместимость и масса

---

**Крейс. скорость:** 13 Kts. (15 MPH)

**Дальность на крейсерской скорости:**  
3000

**Макс. скорость:** 15 Kts. (17 MPH)

**Чистый вес:** 620 Pounds

**Вместимость воды:** 48000 Gallons

**Объем топливного бака:** 60000 Gallons

## Размещение

---

**Всего кают:** 6

**Спальные места:** 12

**Всего ком. состава:** 6

**Каюты экипажа:** 6

**Спальных мест экипажа:** 12

## Корпус и палуба

---

**Материал корпуса:** Steel

**Материал палубы:** Teak

**Дизайнер корпуса:** Srdjan Djakovic

**Дизайнер экстерьера:** Philip Zepter  
Yachts

**Дизайнер интерьера:** Marjana Radovic

## Информация о двигателе

---

**Двигатели:** 2

**Производитель:** Cummins

**Модель:** KTA-38-MI, 12 cylinders

**Тип топлива:** Diesel

# ФОТОГРАФИИ

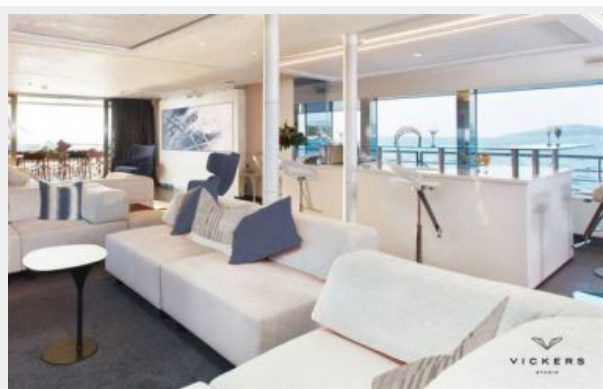
**JOYME - New Exterior 01 - Vickers Studio**



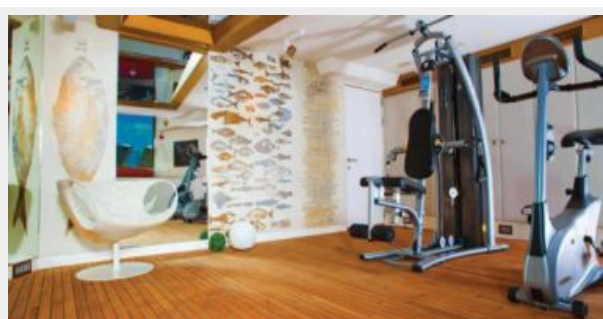
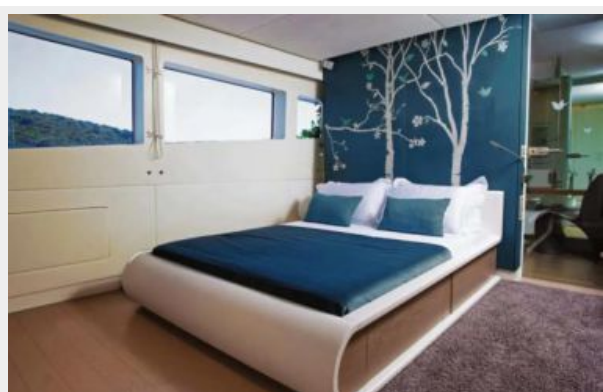
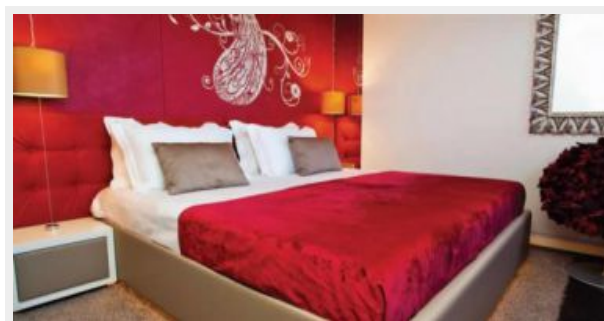
**JOYME - New Interior 01 - Vickers Studio**



**JOYME - New Interior 02 - Vickers Studio**



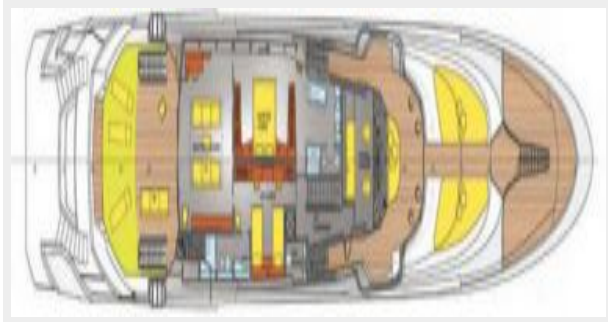




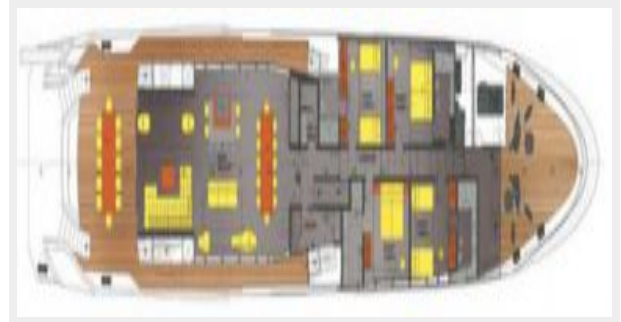
## Sundeck



### Bridge Deck



### Main Deck



### Lower Deck





# КОНТАКТЫ

---

Андрей Шестаков (Andrey Shestakov) – ведущий яхтенный брокер отдела продаж яхт и судов компании Shestakov Yacht Sales Inc. Официальный представитель Shestakov Yacht Sales Inc. для русскоговорящих клиентов в центральном офисе компании в Майами/Форт Лодердейл/Флорида/США.

## Контактная информация

---

Email: [andrey@shestakovyachtsales.com](mailto:andrey@shestakovyachtsales.com)

Web: [shestakovyachtsales.com](http://shestakovyachtsales.com)

## Телефоны

---

Краснодарский край: **+7(918)465-66-44**

США, Майами, Флорида: **+1(954)274-4435**

## Время работы

---

Понедельник – Суббота: **9:00 - 21:00**  
EDT

Воскресенье: **Закрыто**

## Адрес

---



Harbour Towne Marina, 850 NE 3rd St,  
STE 213, Dania, FL 33004