

## X ONE — FALCON



**Судостроитель:** FALCON

**Год постройки:** 2006

**Модель:** Моторная яхта

**Цена:** **ЦЕНА ЯХТЫ ПО ЗАПРОСУ**

**Местонахождение:** France

**Длина общая:** 90' 3" (27.50m)

**Ширина:** 21' 2" (6.43m)

**Макс. осадка:** 9' 7" (2.90m)

**Крейс. скорость:** 23 Kts. (26 MPH)

**Макс. скорость:** 29 Kts. (33 MPH)

Купить X ONE — FALCON а также выбрать подходящую вам яхту из нашего каталога яхт вам поможет опытный яхтенный брокер Андрей Шестаков. На сегодняшний день компания Shestakov Yacht Sales Inc. имеет большое количество яхт в собственном списке продаж, а также тесно сотрудничает со всеми крупными яхтенными производителями по всему миру.

Для того чтобы купить яхту X ONE — FALCON а также проконсультироваться по любому вопросу связанному с покупкой, продажей, чартером яхт позвоните по телефону **+7(918)465-66-44**.

# ОГЛАВЛЕНИЕ

ОГЛАВЛЕНИЕ	2
ХАРАКТЕРИСТИКИ	3
Обзор	3
Основная информация	3
Размеры	3
Скорость, вместимость и масса	4
Размещение	4
Корпус и палуба	4
Информация о двигателе	4
ПОДРОБНОЕ ОПИСАНИЕ	5
CONSTRUCTION	5
MECHANICAL	5
LAYOUT	5
GALLEY & LAUNDRY	5
NAVIGATION EQUIPMENT & ENTERTAINMENT	5
DECK EQUIPMENT	6
SECURITY EQUIPMENTS	6
Исключения	6
Отказ от ответственности	6
ФОТОГРАФИИ	7
Engine Room	9
Engine Room	9
КОНТАКТЫ	10
Контактная информация	10
Телефоны	10
Время работы	10
Адрес	10

# ХАРАКТЕРИСТИКИ

## Обзор

M/Y X One features a comfortable and bright interior, with plenty of natural light streaming through her large windows. The main salon features a comfortable L shaped couch, perfect for relaxing, watching the view or the large flat screen TV which pops up from the cabinet on the starboard side. The formal dining area is forward of the salon and can seat up to 8 guests. Further forward on the main deck is the Galley and the wheelhouse.

Luxury motor yacht x one can accommodate up to 8 guests in 4 staterooms that are located below deck. The Master and VIP cabin are both full width of the beam and there are 2 twin cabins, each cabin has private ensuite facilities. Falcon 90 Xone has a spacious aft deck, swim platform and a fully equipped Fly bridge making outdoor life comfortable and relaxing. Her streamline emphasises the excellent performance of the Falcon 90', powered with two MTU engines of 1850 hp each enabling a maximum speed of 29 knots and a cruising speed of 23 knots

## Основная информация

<b>Тип судна:</b> Моторная яхта	<b>Подкатегория:</b> Flybridge
<b>Модельный год:</b> 2006	<b>Год постройки:</b> 2006
<b>Год обновления:</b> 2011	<b>Страна:</b> France
<b>Верх:</b> Bimini Top	<b>Открытая палуба мостика:</b> Да

## Размеры

<b>Длина общая:</b> 90' 3" (27.50m)	<b>Длина по ватерлинии:</b> 76' 0" (23.15m)
<b>Ширина:</b> 21' 2" (6.43m)	<b>Макс. осадка:</b> 9' 7" (2.90m)

## Скорость, вместимость и масса

**Крейс. скорость:** 23 Kts. (26 MPH)

**Дальность на крейсерской скорости:**  
360

**Макс. скорость:** 29 Kts. (33 MPH)

**Водоизмещение:** 187392.9227 Pounds

**Чистый вес:** 86 Pounds

**Вместимость воды:** 1499.968911256  
Gallons

**Объем топливного бака:** 8499.999945152 **Расход топлива:** 399.956486728 Gallons  
Gallons

## Размещение

**Всего кают:** 4

**Всего коек:** 8

**Спальные места:** 8

**Всего ком. состава:** 4

**Каюты экипажа:** 2

**Спальных мест экипажа:** 4

**Комм. состав экипажа:** 2

## Корпус и палуба

**Материал корпуса:** GRP

**Материал палубы:** Teak and Fiberglass

**Комплектация корпуса:** Planing

**Цвет корпуса:** Beige

## Информация о двигателе

**Двигатели:** 2

**Производитель:** MTU

**Модель:** 16V2000 M91

**Тип двигателя:** Inboard

**Тип топлива:** Diesel

# ПОДРОБНОЕ ОПИСАНИЕ

## CONSTRUCTION

Coque / Hull: GRP Superstructure: GRP Pont / Deck: GRP and Teak

## MECHANICAL

**Engines:** Engines: 2x MTU 16V2000 M91 Power: 1820hp Hours: 1250 (port) - 1250 (starboard)

02/2018 Propulsion: Shaft Gearbox: ZF 2555 V Propellers: Bronze 4 blades Fuel: Diesel

**Generators:** Generators: 2x Kohler 25EFOZD 25kW Hours: 2250 (port) - 3325 (starboard)

06/2017 **Electricity:** Voltage: 24/220V Engine batteries: 6x24V Service batteries: 2x24V

Generator batteries: 2x24V Battery charger: 2x Victron 24V/30Ah + Dolphin 12V/25Ah

**Air conditioning:** Make: Frigit Power: 90,000 BTU Unit: 1 **Others:** Bow truster: Yes - Hydraulic

BSC 30hp Flaps: Yes - Hydraulic BSC Gangway: Yes - Hydraulic BSC Swim ladder: Yes - SS

removable Water maker: Yes - Tecnicomar MD 1000 230V/50Hz 12 Ah 120/LH Stabilizers: Yes -

Rodriquez Stabilizer Zero Speed & Dynamic Crane: Yes - More Saver Crane 24V - 2000 Watts -

4.5/6.5kn

## LAYOUT

Guest cabins: 4 Guest beds: 8 Guest bathrooms: 4 Crew cabins: Yes Crew beds: 2 Crew

bathroom: 1 Wood species: Cherry Finish: Varnished Satin Floor: Carpet Colour: Light brown

## GALLEY & LAUNDRY

Burner: Bosch Ceram Electrical Dishwasher: Bosch Microwave: Bosch Innwave Oven: Bosch

Ice maker: Raritan (saloon) Fridge: 2x Whirlpool (210L) Freezer: 2x Whirlpool (210L) Extra

Fridge: 1w Whirlpool (80L) Washing machine: Miele T8976 WP Dryer: Miele Softtronic W 5972

## NAVIGATION EQUIPMENT & ENTERTAINMENT

Navigation equipments: GPS / Plotter: Yes - Simrad DS44 + Raymarine E90 + Fly Radar: Yes-

SIMRAD Auto Pilot: Yes - Navicontrol AP3003 Gold + Fly Speed indicator: Yes - Raymarine ST

60 + Fly Depth indicator: Yes - Raymarine ST 60 + Fly Compass: Yes - Ritchie Magnetic + Fly

Wind station: Yes - Raymarine ST 60 + Fly VHF: Yes - Thrane and Thrane sailor VHF DSC RT

82 + Fly Search light: Yes - Sanshin HR1012 Remote spotlight Flaps indicator: Yes Satellite

phone: Yes - Nera Sat Tel Immarsat Miscellaneous: BSC Bow Thruster joystick - MTU engines

Inst. panel - VDP **Entertainment:** TV: Yes - LCD in all cabins CD / DVD: Yes - Sony player SLV

D950 Hi-Fi : Yes - Bose Sound system in main saloon Satellite TV: Yes - KVH Trac vision in all

cabins Intercom: Yes - Panasonic Intrac com KX-T7531

---

## DECK EQUIPMENT

---

Anchor: 2x 60kg Chain: 2x 120m / 14mm diameter Windlass: Yes - 2x 2500W Lofran Gangway: Yes - Hydraulic Fridge: Yes - Fly Ice maker: Yes - Main saloon Courtesy lights: Yes Winshield: Yes Teak: Yes Awing: Yes Sunbath cushions: Yes Shower: Yes Mooring winch: Yes - 2x 1200W Lofran Crane: Yes - more Saver Crane 24V 2000W 4.5/6.5kn Miscellaneous: Complete refurbishment of the fly-bridge with new teak, a wet bar integrating a flat screen TV, removable sofa and seatings, brand new pilot and co-pilot seats.

---

## SECURITY EQUIPMENTS

---

Zodiac x 2 Liferrafts 8 pax Buoyos x2 EPIRB Life jackets Flairs

---

## Исключения

---

При продаже яхты исключаются личные вещи владельца.

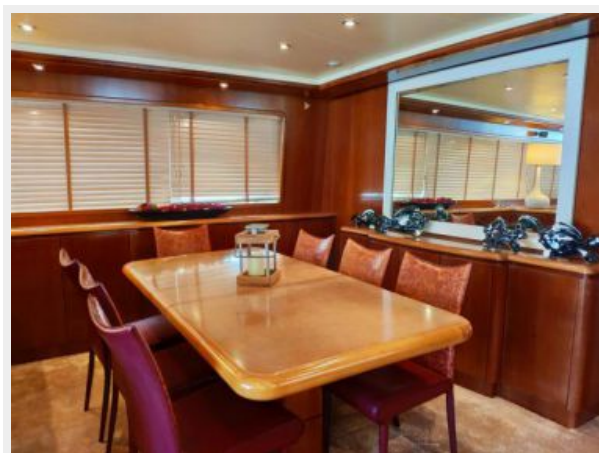
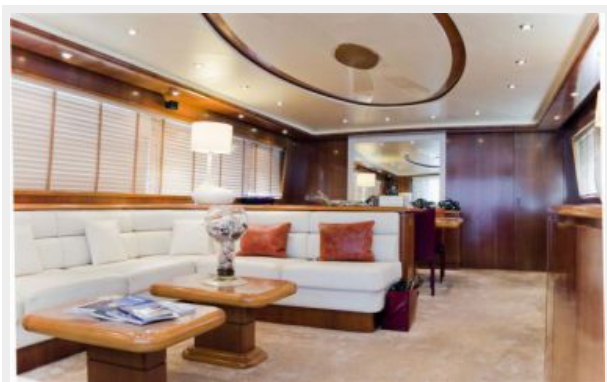
---

## Отказ от ответственности

---

Компания предоставляет описание судна или яхты добросовестно, но не может гарантировать точность этой информации, а также не ручается за техническое состояние. Покупатель должен проинструктировать своих агентов или оценщиков исследовать представленную информацию более подробно, по собственному желанию. Продажа судна или яхты, изменение цены или снятие с продажи будет происходить без предварительного уведомления.

# ФОТОГРАФИИ









**Engine Room**



**Engine Room**



# КОНТАКТЫ

---

Андрей Шестаков (Andrey Shestakov) – ведущий яхтенный брокер отдела продаж яхт и судов компании Shestakov Yacht Sales Inc. Официальный представитель Shestakov Yacht Sales Inc. для русскоговорящих клиентов в центральном офисе компании в Майами/Форт Лодердейл/Флорида/США.

## Контактная информация

---

Email: [andrey@shestakovyachtsales.com](mailto:andrey@shestakovyachtsales.com)

Web: [shestakovyachtsales.com](http://shestakovyachtsales.com)

## Телефоны

---

Краснодарский край: **+7(918)465-66-44**

США, Майами, Флорида: **+1(954)274-4435**

## Время работы

---

Понедельник – Суббота: **9:00 - 21:00**  
EDT

Воскресенье: **Закрито**

## Адрес

---



Harbour Towne Marina, 850 NE 3rd St,  
STE 213, Dania, FL 33004