

## IEN — DUTCRCRAFT



**Судостроитель:** [Dutchcraft](#)

**Год постройки:** 2018

**Модель:** Cruising Yacht

**Цена:** ЦЕНА ЯХТЫ ПО ЗАПРОСУ

**Местонахождение:** United States

**Длина общая:** 56' 0" (17.07m)

**Ширина:** 16' 7" (5.05m)

**Макс. осадка:** 3' 8" (1.12m)

**Крейс. скорость:** 28 Kts. (32 MPH)

**Макс. скорость:** 32 Kts. (37 MPH)

Купить IEN — Dutchcraft а также выбрать подходящую вам яхту из нашего каталога яхт вам поможет опытный яхтенный брокер Андрей Шестаков. На сегодняшний день компания Shestakov Yacht Sales Inc. имеет большое количество яхт в собственном списке продаж, а также тесно сотрудничает со всеми крупными яхтенными производителями по всему миру.

Для того чтобы купить яхту IEN — Dutchcraft а также проконсультироваться по любому вопросу связанному с покупкой, продажей, чартером яхт позвоните по телефону **+7(918)465-66-44**.

# ОГЛАВЛЕНИЕ

---

ОГЛАВЛЕНИЕ	2
ХАРАКТЕРИСТИКИ	4
Обзор	4
Основная информация	4
Размеры	4
Скорость, вместимость и масса	5
Размещение	5
Корпус и палуба	5
Информация о двигателе	5
ПОДРОБНОЕ ОПИСАНИЕ	6
Broker Comments	6
Specifications	6
Hull and Deck	6
Flybridge	7
Deck Galley	7
Seating and Upholstery	7
Accommodation Area	8
Head	8
Navigation Area and Instruments	8
Electrical System	8
Safety and Fire Fighting	9
Исключения	9
Отказ от ответственности	9
ФОТОГРАФИИ	10
КОНТАКТЫ	12
Контактная информация	12
Телефоны	12
Время работы	12

---

Адрес

12

# ХАРАКТЕРИСТИКИ

## Обзор

**\*\*\*PRELIMINARY LISTING, MORE DETAILS AND PHOTOS TO FOLLOW\*\*\*** The 2019 Dutchcraft carries a CE A rating for twelve people onboard. It also carries a B rating for up to 36 people onboard: **Category A -- Ocean** - This is the category with the toughest standards and covers vessels 40' and over designed to be self-sufficient for extended voyages. It is defined as the "category of boats considered suitable for seas of up to 23 feet (7 meters) significant wave height and winds of Beaufort Force 9 (41-47 knots) or less, but excluding abnormal conditions such as hurricanes." **Category B -- Offshore** - These boats are designed to go offshore with the ability to handle winds up to gale force 8 of 40 knots, and seas up to 13 feet (3.96 meters). Dutchcraft are purposely overbuilt boats that require minimum maintenance and provide the best and safest boating experience for all conditions! There are many commercial features which we have incorporated into our boats to bring them to this level.

## Основная информация

**Тип судна:** Cruising Yacht

**Модельный год:** 2019

**Год постройки:** 2018

**Страна:** United States

**Верх:** Hardtop

## Размеры

**Длина общая:** 56' 0" (17.07m)

**Длина по ватерлинии:** 50' 0" (15.24m)

**Ширина:** 16' 7" (5.05m)

**Макс. осадка:** 3' 8" (1.12m)

**Трапы:** 16' 0" (4.88m)

**Длина привального бруса:** 56' 0"  
(17.07m)

## Скорость, вместимость и масса

---

**Крейс. скорость:** 28 Kts. (32 MPH)

**Макс. скорость:** 32 Kts. (37 MPH)

**Вместимость воды:** 225 Gallons

**Вместимость сточного бака:** 74 Gallons

**Объем топливного бака:** 793 Gallons

## Размещение

---

**Всего кают:** 4

**Всего коек:** 3

**Спальные места:** 8

**Всего ком. состава:** 3

## Корпус и палуба

---

**Материал корпуса:** Fiberglass

**Дизайнер экстерьера:** DutchCraft

**Дизайнер интерьера:** DutchCraft

## Информация о двигателе

---

**Двигатели:** 2

**Производитель:** Volvo Penta

**Модель:** IPS-950

**Тип двигателя:** Inboard

**Тип топлива:** Diesel

---

# ПОДРОБНОЕ ОПИСАНИЕ

---

## Broker Comments

---

**2019 DutchCraft 56 Open "Ien"**

**\*\*Available in Open or Enclosed Versions.**

**\*\*Also available with 1000 HP Volvo's which gives 40 knots + performance.**

**The 2019 Dutchcraft carries a CE A rating for twelve people onboard**

**It also carries a B rating for up to 36 people onboard:**

**Category A -- Ocean** - This is the category with the toughest standards and covers vessels 40' and over designed to be self-sufficient for extended voyages. It is defined as the "category of boats considered suitable for seas of up to 23 feet (7 meters) significant wave height and winds of Beaufort Force 9 (41-47 knots) or less, but excluding abnormal conditions such as hurricanes."

**Category B -- Offshore** - These boats are designed to go offshore with the ability to handle winds up to gale force 8 of 40 knots, and seas up to 13 feet (3.96 meters).

**Dutch craft** are purposely overbuilt boats that require minimum maintenance and provide the best and safest boating experience for all conditions! There are many commercial features which we have incorporated into our boats to bring them to this level.

## Specifications

---

**LOA:** 56ft.**Length waterline:** 50ft.**Beam:** 16.7ft.**Draught (max):** aprox 17 tonnes**Fuel capacity** (standard) 793 gal.**Fuel capacity** (long range) 1,188 gal.**Water capacity:** 225 gal.**Black water capacity:** 74 gal.**Engines:** Volvo Penta IPS 600/950**Props:** Volvo Penta Duo Prop**Max speed :** 40 knots**Max range (long range tanks):** 750 Nm @ 25 knots**Max persons on board:** 12 people (commercial used)**Seating facilities:** 36 people (DC 56 Open/ 44 people (DC 56 Cabin)**Construction hull & superstructure:** Glass fiber (vinylester) resin infused sandwich constructie, w/ pvc core**Classification:** USCG + ECB , CE A/B IACS Class

## Hull and Deck

---

- Windshield in tempered glass
- Anchor 40 kg galvanised
- Anchor chain 180ft
- 10 Mooring cleats (2x aft, 3/4 fwd, 2/4 fwd, fwd)
- Foredeck storage area

- Foredeck sun bathing platform
- Main Helm station
- Cockpit storage area with deck access
- Central cockpit seating, storage underneath and reversible dining
- Metal railing trough-out the deck
- Fresh water filling station
- Fuel filling station
- Black water suction station
- Manual operated swim ladder
- Boarding platforms on starboard and port side in transom
- Deck self-draining system
- Courtesy flag location
- Second flag location
- Boat name and homeport on transom
- Escape hatch from mastercabin
- Escape hatch from Crew cabin
- Electric outlets 110 or 230 V
- Mechanical cabin ventilation

## Flybridge

---

- Accent lighting (8)
- Closeable hatch
- Tempered wind screen
- Metal railing

## Deck Galley

---

- Storage area for kitchenware
- Sink with hot and cold faucet
- Cabinet space designed for appliances

## Seating and Upholstery

---

- Four pilot seating at helm station
- Seating at dining
- Seating at bar
- Seating at main deck
- Seating at Fly Bridge

---

## Accommodation Area

---

- Storage under bed
- Storage in settee
- Saloon settee to convert to bed
- Settee for 6-8 people with cushions and fabric cover
- Wardrobe in the accommodations
- Double bed with foam mattress
- Cup and dish storage in cabinets
- Natural light in cabins
- Ceiling led lights

---

## Head

---

- Shower with hot and cold water
- Sink unit with counter-top
- Reflecting mirror
- Electric flush toilet (3)
- Toilet paper roll- and brush holders
- Hook (2) and towel rail (1)
- Ceiling lights
- Electric outlet 110 or 230 V (1)
- Ventilation

---

## Navigation Area and Instruments

---

- Steering system electrical
- Volvo electronic throttle
- Volvo engines display (2)
- Engine oil alarm
- Engine water temperature alarm
- Engine and service batteries voltmeter
- Fuel and fresh water tanks level
- Horn
- Windshield wash/wiper (1)

---

## Electrical System

---

- Engine start batteries, 12 V maintenance free
- Battery switches
- Battery charger/invertor



- Shore power 50 A / 230 V
- Shore power deck connection and cable
- Cathode protection by zinc anodes
- All metal and motors connected to bonding system
- Navigation led lights
- Water boiler 60 liter
- Switch boards for AC and DC systems
- Bilge pumps (2)

## Safety and Fire Fighting

---

- Engineroom fire suppression system
- Fire extinguisher
- First Aid + Fire blanket close to cooking appliances Life jackets

## Исключения

---

При продаже яхты исключаются личные вещи владельца.

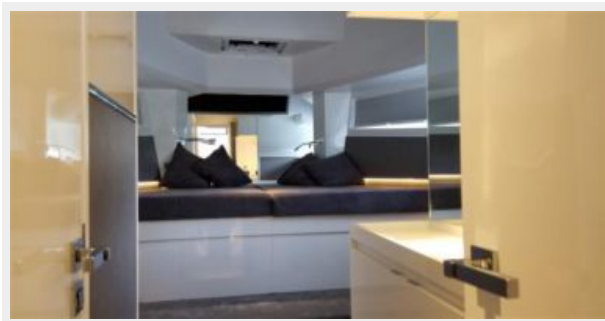
## Отказ от ответственности

---

Компания предоставляет описание судна или яхты добросовестно, но не может гарантировать точность этой информации, а также не ручается за техническое состояние. Покупатель должен проинструктировать своих агентов или оценщиков исследовать представленную информацию более подробно, по собственному желанию. Продажа судна или яхты, изменение цены или снятие с продажи будет происходить без предварительного уведомления.

# ФОТОГРАФИИ





# КОНТАКТЫ

---

Андрей Шестаков (Andrey Shestakov) – ведущий яхтенный брокер отдела продаж яхт и судов компании Shestakov Yacht Sales Inc. Официальный представитель Shestakov Yacht Sales Inc. для русскоговорящих клиентов в центральном офисе компании в Майами/Форт Лодердейл/Флорида/США.

## Контактная информация

---

Email: [andrey@shestakovyachtsales.com](mailto:andrey@shestakovyachtsales.com)

Web: [shestakovyachtsales.com](http://shestakovyachtsales.com)

## Телефоны

---

Краснодарский край: **+7(918)465-66-44**

США, Майами, Флорида: **+1(954)274-4435**

## Время работы

---

Понедельник – Суббота: **9:00 - 21:00**  
EDT

Воскресенье: **Закрито**

## Адрес

---



Harbour Towne Marina, 850 NE 3rd St,  
STE 213, Dania, FL 33004