

S/V SANCTUARY — SOVEREL YACHTS



Судостроитель: SOVEREL YACHTS

Длина общая: 41' 0" (12.50m)

Год постройки: 1982

Модель: Cutter

Цена: ЦЕНА ЯХТЫ ПО ЗАПРОСУ

Местонахождение: United States Virgin Islands

Купить S/V Sanctuary — SOVEREL YACHTS а также выбрать подходящую вам яхту из нашего каталога яхт вам поможет опытный яхтенный брокер Андрей Шестаков. На сегодняшний день компания Shestakov Yacht Sales Inc. имеет большое количество яхт в собственном списке продаж, а также тесно сотрудничает со всеми крупными яхтенными производителями по всему миру.

Для того чтобы купить яхту S/V Sanctuary — SOVEREL YACHTS а также проконсультироваться по любому вопросу связанному с покупкой, продажей, чартером яхт позвоните по телефону **+7(918)465-66-44**.

ОГЛАВЛЕНИЕ

ОГЛАВЛЕНИЕ	2
ХАРАКТЕРИСТИКИ	3
Обзор	3
Основная информация	3
Размеры	3
Размещение	4
Корпус и палуба	4
Информация о двигателе	4
ФОТОГРАФИИ	5
КОНТАКТЫ	13
Контактная информация	13
Телефоны	13
Время работы	13
Адрес	13

ХАРАКТЕРИСТИКИ

Обзор

(LOCATION: Charlotte Amalie USVI) This Soverel 41 Cutter is a Bill Soverel designed blue water cruiser. She is a rare find for those who appreciate the excellent design and fine build.

On deck we have a spacious cockpit with dodger, bimini, side curtains, and pedestal helm with wheel. Designed with a clean deck to insure optimum performance. She has an aluminum mast, stainless steel standing rigging, and stainless steel wire halyards. Auxiliary power is provided by a 1997 Yanmar diesel engine.

The spacious interior is ready overnight or extended getaways. The galley occupies the rear of the salon with facing settees forward with center drop leaf table. The galley is starboard with wood cabinets, solid surface counter, stainless steel sink. Opposite the galley is the nav station with chart table. There's a pilot berth aft of the nav station. Forward of the salon we have the enclosed head compartment, hanging locker, and forward stateroom with v-berth and under-berth storage. The roomy interior sleeps six with forward berth, settees, and pilot berth.

This Severol is ready for an owner with the appreciation of a fine cruiser that has been maintained by a knowledgeable owner. She is well equipped with: Raymarine Smartpilot autopilot, ICOM IC-M70 SSB radio, ICOM AT120 SSB tuner, Garmin 48 GPS, Garmin 12 handheld GPS, Standard Horizon Eclipse VHF radio, Furuno 1621 radar, Windex at masthead, Raymarine ST60+ depth sounder with speed and distance logs, 6" Ritchie Powerdamp bowl compass, 20" Sanyo television, Clarion CD/AM/FM (Sirius sat ready) stereo, Cabin and cockpit speakers, Sony DVD player, and barometer with 4" face. Call now to schedule a showing of this 41' cutter.

Основная информация

Тип судна: Cutter

Подкатегория: Крейсерская яхта

Модельный год: 1982

Год постройки: 1982

Страна: United States Virgin Islands

Размеры

Длина общая: 41' 0" (12.50m)

Размещение

Всего кают: 1

Всего ком. состава: 1

Корпус и палуба

Материал корпуса: Fiberglass

Информация о двигателе

Двигатели: 1

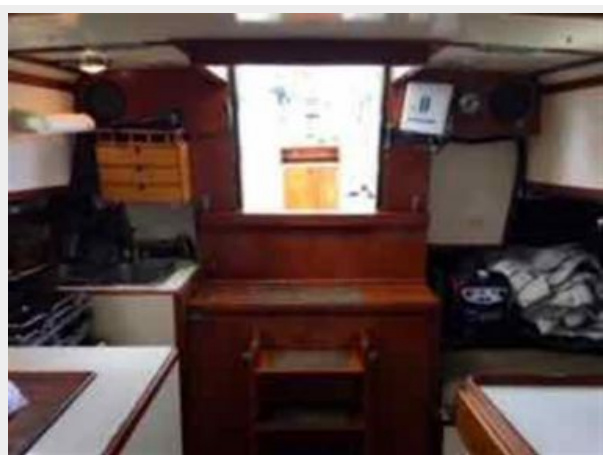
Производитель: Yanmar

Тип двигателя: Inboard

Тип топлива: Diesel

ФОТОГРАФИИ

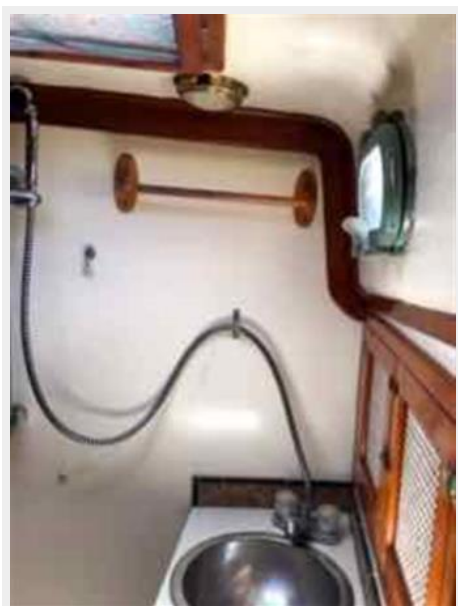




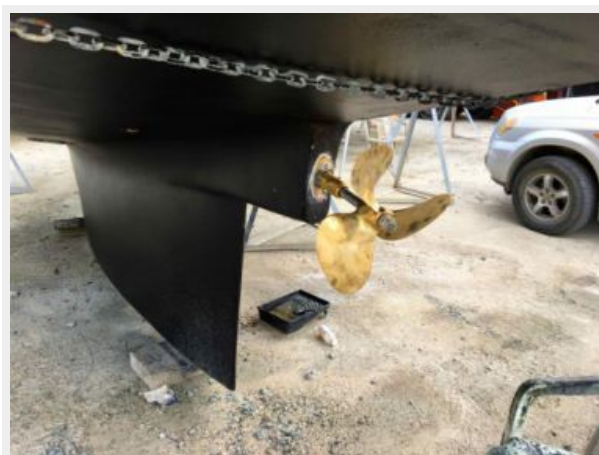












КОНТАКТЫ

Андрей Шестаков (Andrey Shestakov) – ведущий яхтенный брокер отдела продаж яхт и судов компании Shestakov Yacht Sales Inc. Официальный представитель Shestakov Yacht Sales Inc. для русскоговорящих клиентов в центральном офисе компании в Майами/Форт Лодердейл/Флорида/США.

Контактная информация

Email: andrey@shestakovyachtsales.com

Web: shestakovyachtsales.com

Телефоны

Краснодарский край: **+7(918)465-66-44**

США, Майами, Флорида: **+1(954)274-4435**

Время работы

Понедельник – Суббота: **9:00 - 21:00**
EDT

Воскресенье: **Закрыто**

Адрес



Harbour Towne Marina, 850 NE 3rd St,
STE 213, Dania, FL 33004