

EAGLE II — SUNSEEKER



Судостроитель: SUNSEEKER

Год постройки: 2012

Модель: Моторная яхта

Цена: ЦЕНА ЯХТЫ ПО ЗАПРОСУ

Местонахождение: United States

Длина общая: 74' 0" (22.56m)

Ширина: 17' 9" (5.41m)

Крейс. скорость: 30 Kts. (35 MPH)

Макс. скорость: 37 Kts. (43 MPH)

Купить **Eagle II — SUNSEEKER** а также выбрать подходящую вам яхту из нашего каталога яхт вам поможет опытный яхтенный брокер Андрей Шестаков. На сегодняшний день компания **Shestakov Yacht Sales Inc.** имеет большое количество яхт в собственном списке продаж, а также тесно сотрудничает со всеми крупными яхтенными производителями по всему миру.

Для того чтобы купить яхту **Eagle II — SUNSEEKER** а также проконсультироваться по любому вопросу связанному с покупкой, продажей, чартером яхт позвоните по телефону **+7(918)465-66-44**.

ОГЛАВЛЕНИЕ

ОГЛАВЛЕНИЕ	2
ХАРАКТЕРИСТИКИ	4
Обзор	4
Основная информация	4
Размеры	4
Скорость, вместимость и масса	4
Размещение	4
Корпус и палуба	5
Информация о двигателе	5
ПОДРОБНОЕ ОПИСАНИЕ	6
Main Salon	6
Master Stateroom	6
Forward VIP Stateroom	7
Starboard Guest Cabin	7
Galley	7
Dinette	8
Helm Console	8
Fly Bridge Helm	8
Cockpit	9
Deck Equipment	10
Engine Room	10
Crew Quarters	10
Swim Platform	10
Electrical Equipment	11
Systems	11
Underwater Gear	11
Construction	11
Исключения	12

Отказ от ответственности	12
ФОТОГРАФИИ	13
КОНТАКТЫ	18
Контактная информация	18
Телефоны	18
Время работы	18
Адрес	18

ХАРАКТЕРИСТИКИ

Обзор

Looking for a sleek, breathtaking yacht guaranteed to turn heads wherever you cruise? Look no further. EAGLE II, a 2012 Sunseeker Predator, is the yacht for you. She is a perfect example of the Sunseeker yard's dedication to building outstanding sport cruiser yachts.

Eagle II accommodates up to 6 in 3 en suite staterooms plus 2 crew in private quarters aft. She is powered by Twin Man V12 diesel engines @1550 hp each.

Основная информация

Тип судна: Моторная яхта	Подкатегория: Sport Cruiser
Модельный год: 2012	Год постройки: 2012
Страна: United States	Верх: Open
Открытая палуба мостика: Да	Кубрик: Да

Размеры

Длина общая: 74' 0" (22.56m)	Ширина: 17' 9" (5.41m)
-------------------------------------	-------------------------------

Скорость, вместимость и масса

Крейс. скорость: 30 Kts. (35 MPH)	Макс. скорость: 37 Kts. (43 MPH)
Вместимость воды: 198 Gallons	Вместимость сточного бака: 49 Gallons
Объем топливного бака: 1030 Gallons	

Размещение

Всего кают: 3	Всего ком. состава: 3
----------------------	------------------------------

Корпус и палуба

Материал корпуса: Fiberglass

Комплектация корпуса: Deep Vee

Цвет корпуса: White

Информация о двигателе

Двигатели: 2

Производитель: MAN

Модель: V12

Тип двигателя: Inboard

Тип топлива: Diesel

ПОДРОБНОЕ ОПИСАНИЕ

Main Salon

- Stainless steel triple opening doors to cockpit
- Large lounging area with dining table
- Removable Ottoman seat
- Teak Flooring
- Samsung TV mounted on a high low system on port side
- Bose entertainment system
- Sony Car Stereo/ DVD player
- Uline wine cooler
- Under counter storage (Drinks Locker)
- Air conditioning
- Power operated opening sunroof
- Halogen overhead lighting 24v
- Low-level lighting 24v
- Two Double AC sockets
- Hand-held fire extinguisher

Master Stateroom

- Center Line Double berth
- Drawer stowage
- 2 x bed-side reading lights
- 2 x Nightstands
- Walk in Closet
- Halogen overhead lights 24v
- Large side windows w/opening portholes
- Air conditioning
- Fitted carpet
- Samsung flatscreen television and DVD player
- Settee
- Vanity unit with chair
- Door to shower room

Head and Shower

- Wash basin
- Large separate shower compartment
- Tecma Head
- Mirrored vanity unit
- Shelved cabinet

- Overhead light
- Opening porthole with screen and blind

Forward VIP Stateroom

- Center line double berth w/storage below
- Drawer in base end
- 2 x reading lights
- Overhead bedside cabinets
- Hanging locker with mirrored door
- Shelved cabinets
- Halogen overhead lights 24v
- 2 x Opening portholes w/screens and curtains
- Deck hatch w/screen
- Air conditioning
- Fitted carpet
- Samsung TV and DVD player
- En Suite head w/shower

Starboard Guest Cabin

- 2 x Twin berths w/storage below
- 2 x reading lights
- Full hanging locker
- Halogen overhead lighting 24v
- Opening porthole w/screen and curtain
- Air conditioning
- Samsung TV and DVD player
- Fitted carpet
- En Suite head w/shower

Galley

- Vitrefrigo Fridge/ Freezer
- Sharp Carousel Convection Microwave
- Plastimo 4 burner cooktop
- Stainless Steel sink
- Miele dishwasher
- Stainless Steel bar stools
- Cabinet and drawer storage

Dinette

- L-Shaped settee with hi-low table
- Lockers beneath seats
- Samsung TV and DVD player
- Outboard cabinets
- Opening porthole w/screen and curtains
- Air conditioning
- Fitted carpet

Helm Console

- Besenconi Electric Helm Seat and two co-pilot seats
- Port side Chart area with storage below
- Console with burr type walnut fascia
- Hydraulic power steering
- Full analog engine instrumentation
- Two Raymarine E140 Radar / chart plotter
- Raymarine Autopilot
- Raymarine ST 60 Speed display
- Raymarine ST 60 Depth display
- Raymarine VHF
- MAN electronic display
- Single lever electronic engine controls
- Rudder indicator
- Water tank gauge
- Trim tab controls
- Compass
- Horn controls
- Windscreen wipers and washers controls
- Main control panel (AC/DC)
- Generator controls
- Opening port & starboard side doors
- Sea Fire Controls

Fly Bridge Helm

- Access from the aft deck up a stainless steel ladder

Helm Area

- Helm

- Raymarine E90 Display
- Raymarine ST8002
- Raymarine S+ 60 (Depth/Speed display)
- Side Power bow and stern thruster controls
- Jabsco Search light controls
- Main engine analog displays
- Throttle
- Start / stop controls
- Richie Compas
- Sony Stereo controller
- Onjaro Horns

Flybridge Arch

- Two KVH M7 Domes
- Raymarine HD digital Open Array Radar
- Two VHF Antennas
- GPS Antenna
- Jabsco search light

Cockpit

- Large sun pad aft
- Teak decking
- Stainless Steel Safety gates on both port & starboard stairways leading down to swim platform
- Wet bar sink with hot and cold water, ice chest, Icerette ice maker, Gaggenau griddle and storage below the griddle
- Deeply upholstered settee around cockpit table
- Storage below settee
- Port and Starboard Capstans
- 50 Amp Glendinning located on the starboard step
- Main ship power controls Starboard side
- Radio/CD remote control
- Cockpit speakers
- Retractable Stainless steel stairs to flybridge
- Retractable sunshade that covers the cockpit
- Bench seat aft
- 24v Overhead lights
- 24v Low level courtesy lights
- Engine room access hatch

Deck Equipment

- Fittings all in stainless steel
- 8 x stainless steel deck cleats
- Pulpit and cockpit rails
- Stainless steel fendering with rubber insert
- Curved safety glass windscreen
- Stainless steel bow roller with anchor stop
- Stainless steel bow plate
- Delta anchor and 60m chain (galvanized)
- Electric winch and capstan with deck and cockpit controls
- Chain locker fender storage
- Fender tie bar under anchor locker lid
- 3 x pantograph windscreen wipers 24v and washers
- Fuel fillers port and starboard
- Fresh-water filler
- IMCO navigation lights
- Ensign staff and socket
- Tender garage

Engine Room

- Twin MAN V12 @ 1550 hp
- Soundproofing throughout engine room
- Fuel tanks with electric sending unit
- Separate fuel filters/water separators
- Automatic fire extinguishers
- Engine room and forward bilge flood alarms
- 2 x automatic bilge pumps
- 2 x automatic flood pumps
- 4 x extractor fans 24v
- Manual bilge pump

Crew Quarters

- Two single bunk beds
- Head and shower
- A/C

Swim Platform

- Hydraulic Swim Platform with teak overlay
- Besenzoni Passarelle
- Fresh water shower with hot and cold
- Access to the tender garage

Electrical Equipment

- Slow speed generator with underwater silent exhaust and sound box-639 hours
- AC dockside connection
- Galvanic isolator
- 24v and 12v DC electrical system with full circuit breaker protection
- 6 x engine batteries 24v circuit
- 4 x domestic batteries 24v circuit
- 2 x generator batteries 12v circuit
- Remote battery switches controlled from locker in cockpit
- Battery charger for 24v circuits
- Water heater
- AC sockets throughout the boat
- 24v hand light and cable

Systems

- Hydraulic power steering engine driven pump
- Vacuum toilet system
- Aluminium freshwater tank with electric sending unit
- 24v fresh-water pressure system
- Hot water tank

Underwater Gear

- 5-blade NAB bronze propellers
- 2 x 2 1/4" stainless steel Temet 25 shafts
- Dripless shaft logs with spare seats
- High-performance bronze rudders and struts
- Seawater strainers x 2 main engines / 1x generator
- Seacocks on all underwater fittings
- Full cathodic bonding system to zinc anodes
- Heavy duty S/S hydraulic trim tabs 24v

Construction

- Hand-laid GRP
- Gel coat including stripes
- Vinylester skin coat with powderbound mat
- Stitched multi-axial reinforced single skin bottom
- Balsa cored hull topsides
- PVC foam cored deck and superstructure
- Hull stiffened with longitudinal stringers supported by transverse bulkheads and floors

Исключения

При продаже яхты исключаются личные вещи владельца.

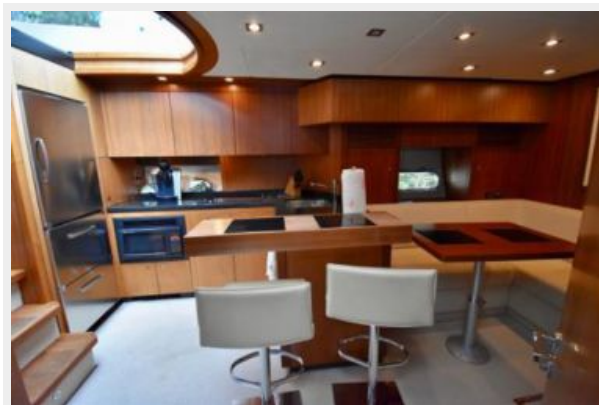
Отказ от ответственности

Компания предоставляет описание судна или яхты добросовестно, но не может гарантировать точность этой информации, а также не ручается за техническое состояние. Покупатель должен проинструктировать своих агентов или оценщиков исследовать представленную информацию более подробно, по собственному желанию. Продажа судна или яхты, изменение цены или снятие с продажи будет происходить без предварительного уведомления.

ФОТОГРАФИИ











КОНТАКТЫ

Андрей Шестаков (Andrey Shestakov) – ведущий яхтенный брокер отдела продаж яхт и судов компании Shestakov Yacht Sales Inc. Официальный представитель Shestakov Yacht Sales Inc. для русскоговорящих клиентов в центральном офисе компании в Майами/Форт Лодердейл/Флорида/США.

Контактная информация

Email: andrey@shestakovyachtsales.com

Web: shestakovyachtsales.com

Телефоны

Краснодарский край: **+7(918)465-66-44**

США, Майами, Флорида: **+1(954)274-4435**

Время работы

Понедельник – Суббота: **9:00 - 21:00**
EDT

Воскресенье: **Закрето**

Адрес



Harbour Towne Marina, 850 NE 3rd St,
STE 213, Dania, FL 33004