

YONDER — SEAWIND CATAMARANS



Судостроитель:
SEAWIND CATAMARANS

Год постройки: 2000

Модель: Катамаран

Цена: **ЦЕНА ЯХТЫ ПО ЗАПРОСУ**

Местонахождение: United States

Длина общая: 32' 10" (10.01m)

Ширина: 19' 6" (5.94m)

Мин. осадка: 3' 2" (0.97m)

Купить Yonder — SEAWIND CATAMARANS а также выбрать подходящую вам яхту из нашего каталога яхт вам поможет опытный яхтенный брокер Андрей Шестаков. На сегодняшний день компания Shestakov Yacht Sales Inc. имеет большое количество яхт в собственном списке продаж, а также тесно сотрудничает со всеми крупными яхтенными производителями по всему миру.

Для того чтобы купить яхту Yonder — SEAWIND CATAMARANS а также проконсультироваться по любому вопросу связанному с покупкой, продажей, чартером яхт позвоните по телефону **+7(918)465-66-44**.

ОГЛАВЛЕНИЕ

ОГЛАВЛЕНИЕ	2
ХАРАКТЕРИСТИКИ	3
Обзор	3
Основная информация	4
Размеры	4
Скорость, вместимость и масса	4
Размещение	5
Корпус и палуба	5
Информация о двигателе	5
ФОТОГРАФИИ	6
КОНТАКТЫ	16
Контактная информация	16
Телефоны	16
Время работы	16
Адрес	16

ХАРАКТЕРИСТИКИ

Обзор

The Australian-built Seawind catamaran is far superior in quality to other cats in this size and price range. For her size and price, she offers tremendous value. Her newer sistership just won the "Best Multihull" award from Cruising World Magazine's Boat of the Year judges, and for good reason. The systems on this boat are very easy to work on, the layout is innovative, and the performance is excellent.

Imagine sitting on the spacious bridge deck gazing at the stars while anchored on the Bahama Banks! This boat was made for sunsets and warm breezes. Come see her and let your imagination go! Recent survey available, many items updated including the following:

- **All new (2018) standing rigging by Mack Sails**
- **Featured in book "A Sailing Odyssey-Malaysia to the Mediterranean"**
- **Swim ladder extending from bow makes adventuring easy!**
- **Set up for being off the dock! Solar!**
- **New ATN trampolines**
- **New black water system**
- **New Rocna anchor**
- **US documented with FL registration.**
- **Raymarine EV-200 autopilot with ACU-200 control unit and P70 control head**
- **Raymarine C-120 chartplotter/ radar**
- **Raymarine ST60 wind speed & direction**
- **Raymarine P-70 depth sounder**
- **GME GR966 VHF radio**
- **405 W solar power**
- **Xantrex Prowatt SW2000 inverter**
- **2 2009 Yamaha high thrust 9.9hp engines**
- **Electric head**
- **Sails: Full batten main, jib, code 0, spinnaker, spare main**
- **Optional Avon 10' RIB with Torqeedo 1003**

Boat Name Yonder Specs Designer: Richard Ward Dimensions LOA: 32 ft 10 in Beam: 19 ft 6 in Maximum Draft: 3 ft 2 in Displacement: 8818 lbs Engines Engine 1: Engine Brand: Yamaha Year Built: 2009 Engine Model: 9.9 Engine Type: Outboard Engine/Fuel Type: Gas/Petrol Engine Power: 9 HP Engine 2: Engine Brand: Yamaha Year Built: 2009 Engine Model: 9.9 Engine Type: Outboard Engine/Fuel Type: Gas/Petrol Engine Power: 9 HP Tanks Fresh Water Tanks: (106 Gallons) Fuel Tanks: Aluminum (32 Gallons) Accommodations Number of single berths: 2 Number of double berths: 2 Number of cabins: 3 Number of heads: 1 Electronics Plotter Depthsounder VHF Log-speedometer Navigation center GPS Autopilot Wind speed and direction Sails Fully battened mainsail Furling genoa Inside Equipment Deep freezer Refrigerator Electric head Electrical Equipment Shore power inlet Outside Equipment/Extras

Solar panel Tender Davits Cockpit cushions Teak cockpit Swimming ladder

Accomodations

This boat is just as comfortable on the interior as she is on deck! Her bridge deck/cockpit features a large salon table, where you will probably spend most of your time. It seats 8 comfortably! This way you can be out of the elements but in the open as well, talking with the person on watch or enjoying the scenery!

Entering the starboard hull, there is a double berth aft, a gallery centerline with generous storage and a very large refrigerator and freezer. Forward of the galley is a small dinette and a second v-berth arrangement.

The port hull features the master's cabin, with a large double berth, a generous navigation station/office to forward, and a large head to aft.

You will forget that this is only a 33' boat!

Основная информация

Тип судна: Катамаран

Подкатегория: Крейсерская яхта

Модельный год: 2000

Год постройки: 2000

Страна: United States

Размеры

Длина общая: 32' 10" (10.01m)

Ширина: 19' 6" (5.94m)

Мин. осадка: 3' 2" (0.97m)

Скорость, вместимость и масса

Водоизмещение: 8818 Pounds

Вместимость воды: 106 Gallons

Объем топливного бака: 32 Gallons

Размещение

Всего кают: 3

Всего коек: 4

Всего ком. состава: 1

Корпус и палуба

Материал корпуса: Fiberglass

Информация о двигателе

Двигатели: 2

Производитель: Yamaha

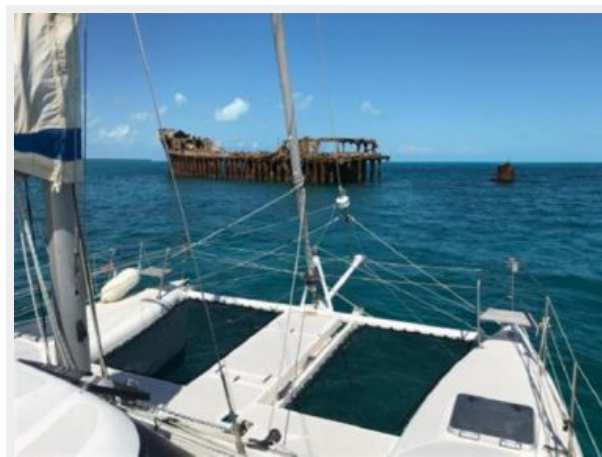
Модель: 9.9

Тип двигателя: Outboard

Тип топлива: Gas/Petrol

ФОТОГРАФИИ

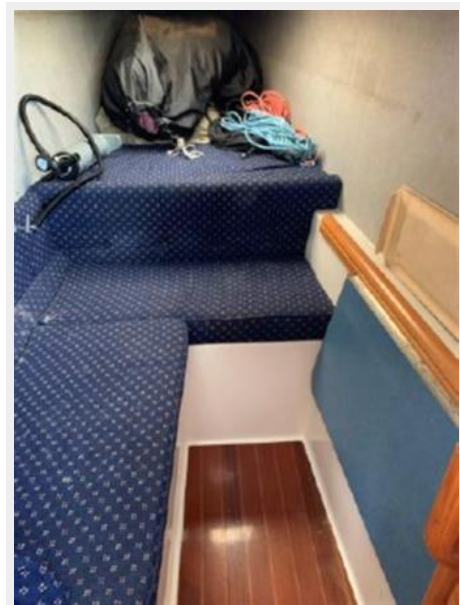
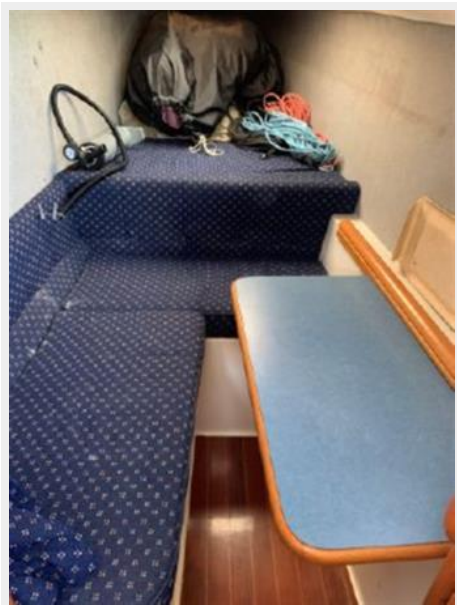




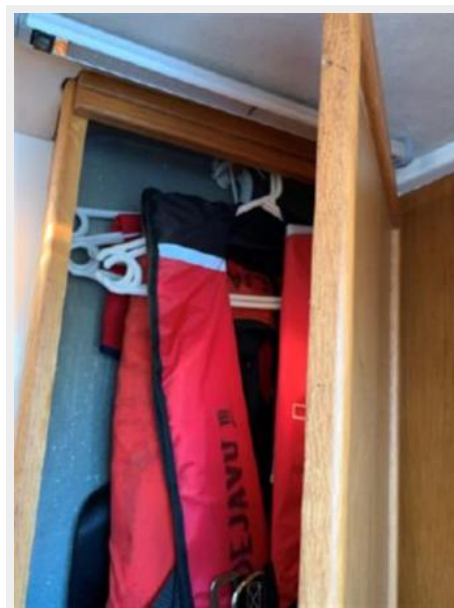




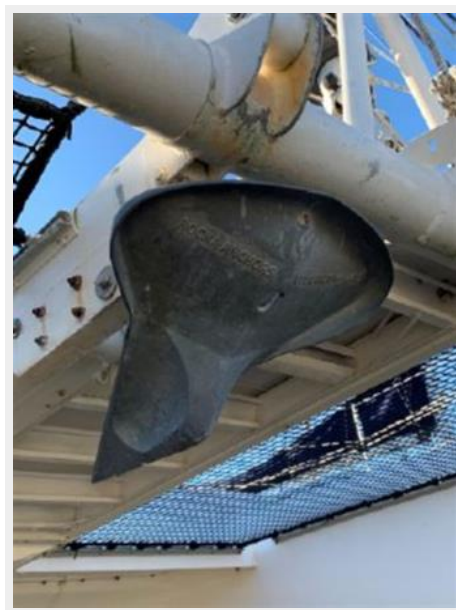












КОНТАКТЫ

Андрей Шестаков (Andrey Shestakov) – ведущий яхтенный брокер отдела продаж яхт и судов компании Shestakov Yacht Sales Inc. Официальный представитель Shestakov Yacht Sales Inc. для русскоговорящих клиентов в центральном офисе компании в Майами/Форт Лодердейл/Флорида/США.

Контактная информация

Email: andrey@shestakovyachtsales.com

Web: shestakovyachtsales.com

Телефоны

Краснодарский край: **+7(918)465-66-44**

США, Майами, Флорида: **+1(954)274-4435**

Время работы

Понедельник – Суббота: **9:00 - 21:00**
EDT

Воскресенье: **Закрето**

Адрес



Harbour Towne Marina, 850 NE 3rd St,
STE 213, Dania, FL 33004