

## YOUNG LADY — GRAND BANKS



**Судостроитель:** GRAND BANKS

**Год постройки:** 2004

**Модель:** Моторная яхта

**Цена:** ЦЕНА ЯХТЫ ПО ЗАПРОСУ

**Местонахождение:** United States

**Длина общая:** 42' 0" (12.80m)

**Ширина:** 14' 1" (4.29m)

**Макс. осадка:** 4' 2" (1.27m)

**Крейс. скорость:** 9 Kts. (10 MPH)

Купить **YOUNG LADY — GRAND BANKS** а также выбрать подходящую вам яхту из нашего каталога яхт вам поможет опытный яхтенный брокер Андрей Шестаков. На сегодняшний день компания **Shestakov Yacht Sales Inc.** имеет большое количество яхт в собственном списке продаж, а также тесно сотрудничает со всеми крупными яхтенными производителями по всему миру.

Для того чтобы купить яхту **YOUNG LADY — GRAND BANKS** а также проконсультироваться по любому вопросу связанному с покупкой, продажей, чартером яхт позвоните по телефону **+7(918)465-66-44**.

# ОГЛАВЛЕНИЕ

ОГЛАВЛЕНИЕ	2
ХАРАКТЕРИСТИКИ	3
Обзор	3
Основная информация	3
Размеры	3
Скорость, вместимость и масса	3
Размещение	3
Корпус и палуба	4
Информация о двигателе	4
ПОДРОБНОЕ ОПИСАНИЕ	5
Accommodations	5
Galley	5
Helm Electronics	5
Deck Equipment	6
Mechanical	6
Исключения	6
Отказ от ответственности	6
ФОТОГРАФИИ	7
КОНТАКТЫ	14
Контактная информация	14
Телефоны	14
Время работы	14
Адрес	14

# ХАРАКТЕРИСТИКИ

## Обзор

A Rick Obey & Associates Trade

The Grand Banks 42 Europa is the perfect platform for entertaining as well as a great live aboard yacht. A spacious salon opens onto the teak cockpit and swim platform. A fiberglass stairway gives easy access to the fly bridge. Below are comfortable accommodations for 4 in 2 en suite staterooms with the master forward and guest cabin midship with two twin berths.

This Grand Banks 42 Europa is powered with twin Cummins 6BTA M3 6-cylinder Turbo diesels.

## Основная информация

**Тип судна:** Моторная яхта

**Подкатегория:** Liveaboard

**Модельный год:** 2004

**Год постройки:** 2004

**Страна:** United States

**Верх:** Bimini Top

**Открытая палуба мостика:** Да

## Размеры

**Длина общая:** 42' 0" (12.80m)

**Ширина:** 14' 1" (4.29m)

**Макс. осадка:** 4' 2" (1.27m)

**Длина привального бруса:** 43' 3"  
(13.18m)

## Скорость, вместимость и масса

**Крейс. скорость:** 9 Kts. (10 MPH)

**Водоизмещение:** 39000 Pounds

## Размещение

**Всего кают:** 2

**Всего ком. состава:** 2

## Корпус и палуба

---

**Материал корпуса:** Fiberglass

## Информация о двигателе

---

**Двигатели:** 2

**Производитель:** Cummins

**Модель:** 6BTA M3

**Тип двигателя:** Inboard

**Тип топлива:** Diesel

---

# ПОДРОБНОЕ ОПИСАНИЕ

---

## Accommodations

---

### SALON

- Burmese teak joinery
- L-settee w/table (P)
- 2 x Occasional chairs
- Bar w/icemaker
- 32" SONY TV
- Sirius SAT radio
- SONY Blu-Ray & CD players
- Engine room hatch

### MASTER CABIN-Forward

- Island double berth w/storage below
- Cabinet and drawer storage
- En suite head/shower

### GUEST CABIN-Midship

- Twin berths
- Cabinet and drawer storage
- Head and Shower

## Galley

---

- On-Deck
- Force 10 3-burner gas cooktop
- Sharp Microwave
- Norcold Refrigerator
- Icerette Icemaker

## Helm Electronics

---

- Furuno Navnet C-Map GPS/Chartplotter/radar (FB & Main Deck)
- Simrad AP25 Autopilot (FB & Main Deck)
- ICOM VHF (FB & Main Deck)
- Simrad Speed & Depth display (FB & Main Deck)
- Simrad Wind speed & direction display (FB)

- Ritchie Compass (FB & Main Deck)
- Cummins instrumentation display (FB & Main Deck)

## Deck Equipment

---

- Fully enclosed fly bridge (canvas & isinglass)
- 30 kg Bruce Anchor w/galvanized chain
- Lofrans electric windlass
- Teak decks
- 4 person Life Raft

## Mechanical

---

- Twin Cummins 6 BTA M3 6-cylinder Turbo diesels @370 hp each
- 9kW Onan generator
- Racor fuel filters
- Reverso Oil change system
- Aquamiser watermaker @1200 gpd
- MarineAir reverse-cycle A/C
- 20 gal. hot water heater
- 2 Automatic Rule bilge pumps
- 1 Manual bilge pump

## Исключения

---

При продаже яхты исключаются личные вещи владельца.

## Отказ от ответственности

---

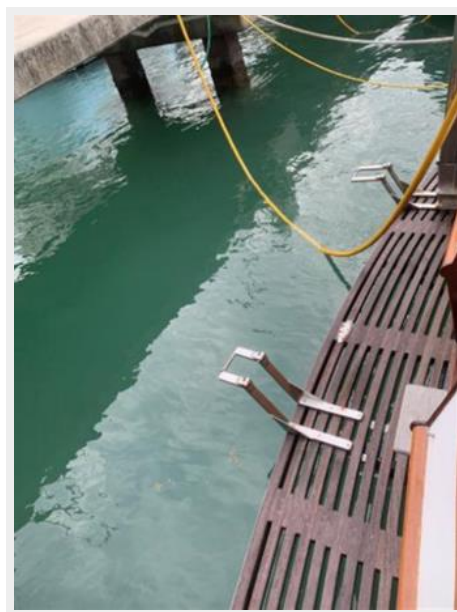
Компания предоставляет описание судна или яхты добросовестно, но не может гарантировать точность этой информации, а также не ручается за техническое состояние. Покупатель должен проинструктировать своих агентов или оценщиков исследовать представленную информацию более подробно, по собственному желанию. Продажа судна или яхты, изменение цены или снятие с продажи будет происходить без предварительного уведомления.

# ФОТОГРАФИИ

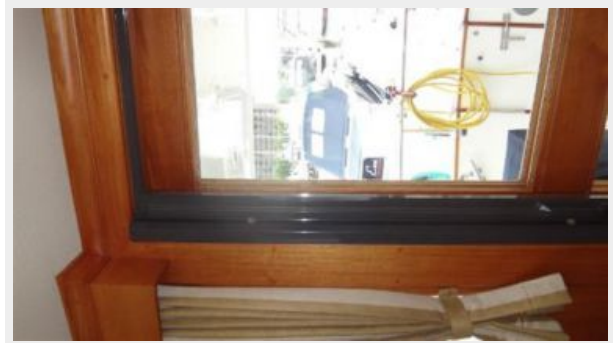


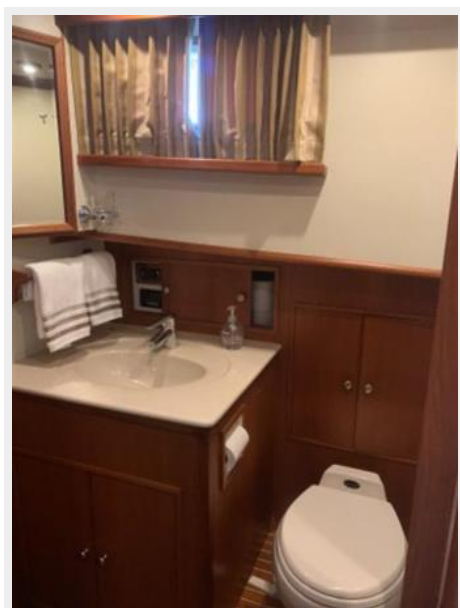
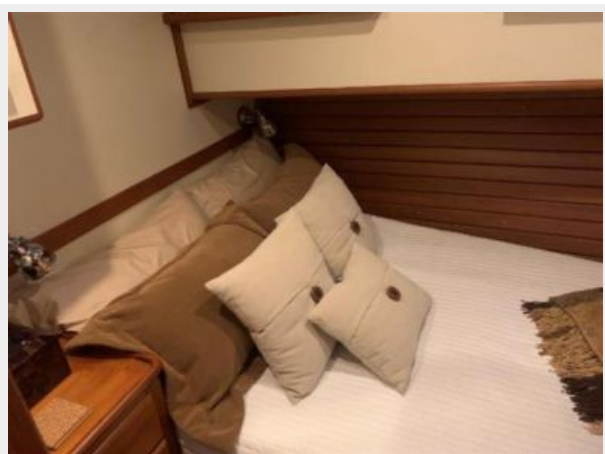














# КОНТАКТЫ

---

Андрей Шестаков (Andrey Shestakov) – ведущий яхтенный брокер отдела продаж яхт и судов компании Shestakov Yacht Sales Inc. Официальный представитель Shestakov Yacht Sales Inc. для русскоговорящих клиентов в центральном офисе компании в Майами/Форт Лодердейл/Флорида/США.

## Контактная информация

---

Email: [andrey@shestakovyachtsales.com](mailto:andrey@shestakovyachtsales.com)

Web: [shestakovyachtsales.com](http://shestakovyachtsales.com)

## Телефоны

---

Краснодарский край: **+7(918)465-66-44**

США, Майами, Флорида: **+1(954)274-4435**

## Время работы

---

Понедельник – Суббота: **9:00 - 21:00**  
EDT

Воскресенье: **Закрито**

## Адрес

---



Harbour Towne Marina, 850 NE 3rd St,  
STE 213, Dania, FL 33004