

WHAT'S NEXT — MAINSHIP



Судостроитель: MAINSHIP

Год постройки: 1999

Модель: Траулер

Цена: **ЦЕНА ЯХТЫ ПО ЗАПРОСУ**

Местонахождение: United States

Длина общая: 39' 0" (11.89m)

Ширина: 14' 2" (4.32m)

Мин. осадка: 3' 8" (1.12m)

Макс. осадка: 3' 8" (1.12m)

Крейс. скорость: 8 Kts. (9 MPH)

Макс. скорость: 11 Kts. (13 MPH)

Купить *What's Next* — **MAINSHIP** а также выбрать подходящую вам яхту из нашего каталога яхт вам поможет опытный яхтенный брокер Андрей Шестаков. На сегодняшний день компания **Shestakov Yacht Sales Inc.** имеет большое количество яхт в собственном списке продаж, а также тесно сотрудничает со всеми крупными яхтенными производителями по всему миру.

Для того чтобы купить яхту *What's Next* — **MAINSHIP** а также проконсультироваться по любому вопросу связанному с покупкой, продажей, чартером яхт позвоните по телефону **+7(918)465-66-44**.

ОГЛАВЛЕНИЕ

ОГЛАВЛЕНИЕ	2
ХАРАКТЕРИСТИКИ	4
Обзор	4
Основная информация	4
Размеры	4
Скорость, вместимость и масса	4
Размещение	4
Корпус и палуба	5
Информация о двигателе	5
ПОДРОБНОЕ ОПИСАНИЕ	6
Main Description	6
Accommodations	6
Galley	6
HULL AND DECKS	6
ENGINE ROOM AND BILGE	6
ELECTRICAL AND PLUMBING	6
Electronics	7
Dinghy	7
Exclusions	7
Disclaimer	7
Исключения	7
Отказ от ответственности	7
ФОТОГРАФИИ	8
КОНТАКТЫ	19
Контактная информация	19
Телефоны	19
Время работы	19
Адрес	19

ХАРАКТЕРИСТИКИ

Обзор

What's Next is a well-appointed and impeccably maintained Mainship 350/390 that will make someone a perfect Great Loop boat or comfortable vessel to cruise the islands. She is built on a modified-V hull with a shallow, full length keel. With a 14' 2" beam, her very spacious salon/main cabin sports a well-equipped galley and plenty of room to move around. And with wide side decks, gate from the swim platform, stairs to flybridge, and walk-around queen, she has easy access all around. Powered with a single Caterpillar 3116, she has plenty of power to comfortably cruise at 8 knots while only sipping about 3 gallons of fuel per hour.

Основная информация

Тип судна: Траулер

Модельный год: 1999

Год постройки: 1999

Страна: United States

Размеры

Длина общая: 39' 0" (11.89m)

Ширина: 14' 2" (4.32m)

Мин. осадка: 3' 8" (1.12m)

Макс. осадка: 3' 8" (1.12m)

Трапы: 18' 0" (5.49m)

Скорость, вместимость и масса

Крейс. скорость: 8 Kts. (9 MPH)

Макс. скорость: 11 Kts. (13 MPH)

Водоизмещение: 22200 Pounds

Вместимость воды: 130 Gallons

Вместимость сточного бака: 28 Gallons

Объем топливного бака: 300 Gallons

Размещение

Всего кают: 2

Всего ком. состава: 1

Корпус и палуба

Материал корпуса: Fiberglass

Информация о двигателе

Двигатели: 1

Производитель: Caterpillar

Модель: 3116

Тип двигателя: Inboard

Тип топлива: Diesel

ПОДРОБНОЕ ОПИСАНИЕ

Main Description

What's Next is a well-appointed and impeccably maintained Mainship 350/390 that will make someone a perfect Great Loop boat or comfortable vessel to cruise the islands. She is built on a modified-V hull with a shallow, full length keel. With a 14' 2" beam, her very spacious salon/main cabin sports a well-equipped galley and plenty of room to move around. And with wide side decks, gate from the swim platform, stairs to flybridge, and walk-around queen, she has easy access all around. Powered with a single Caterpillar 3116, she has plenty of power to comfortably cruise at 8 knots while only sipping about 3 gallons of fuel per hour.

Accommodations

Teak/holly sole in salon Carpet in sleeping cabins Double walk-around master berth Head with separate shower with glass doors Reverse cycle heat/air (dual zone) with digital controls Starboard side door to lower helm

Galley

Three burner Princess electric stove with oven Nova-Kool AC/DC refrigerator/freezer GE microwave Stainless steel sink with new faucet 2017 Lots of counter space and storage

HULL AND DECKS

Hull and bottom paint February 2017 Side Power bow thruster with controls at both helms and bow Flybridge bimini and enclosure March/May 2017 Wide side decks with safety rail Opening boarding gate on transom from swim platform Molded steps to flybridge Flybridge cushions Feb 2017 Rocna Vulcan Anchor 44# Anchor rode 30' of 5/16 chain and 200' of 5/8 8-plait rope Stuffing box re-packed Oct 2018 Retractable boarding ladder on swim platform Bennett trim tabs

ENGINE ROOM AND BILGE

300 hp Caterpillar 3116 single engine with alternator Kohler 6 KW generator Racor Fuel/water separators Oil X-Chang-R oil change pump 2- 4D batteries, new May 2017 Automatic bilge pumps with float switches

ELECTRICAL AND PLUMBING

Kohler 6 KW generator new in 2017 Fresh water Sealand Eco-Vac vacu-flush head Macerator

pump and ShurFlo overboard discharge w/locking device graduated waste tank gauge Separate shower with glass door New Raw Water pump Fresh water pump Raw water wash down on bow Xantrex Freedom Marine Inverter/Charger Dual 30 amp shore power connectors

Electronics

VHF 2018 Garmin GPSMAP 942xs and new transducer Nov 2017 PROBE unit installed at lower station, includes forward scanning sonar Garmin 3210 GPSMap GPS/Radar Rudder indicator AM/FM/CD player with speakers throughout

Dinghy

2017 Walker Bay 10' tender Torqeedo Travel 1003 tender motor 2017 Davit system February 2017 Outboard mount installed on flybridge

Exclusions

Seller's personal belongings Tools not proprietary to boat Auto-pilot is not working properly and being sold as-is

Disclaimer

The Company offers the details of this vessel in good faith but cannot guarantee or warrant the accuracy of this information nor warrant the condition of the vessel. A buyer should instruct his agents, or his surveyors, to investigate such details as the buyer desires validated. This vessel is offered subject to prior sale, price change, or withdrawal without notice.

Исключения

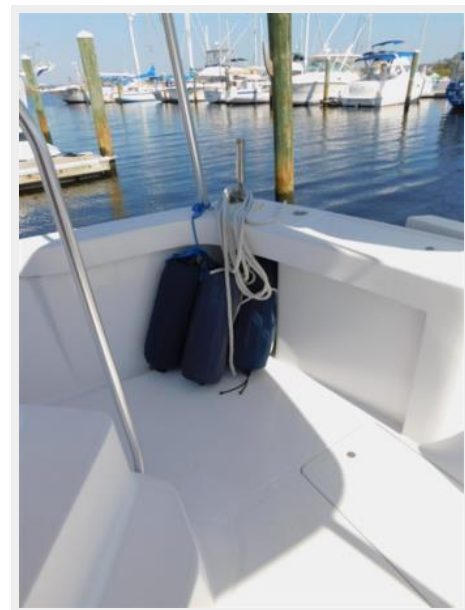
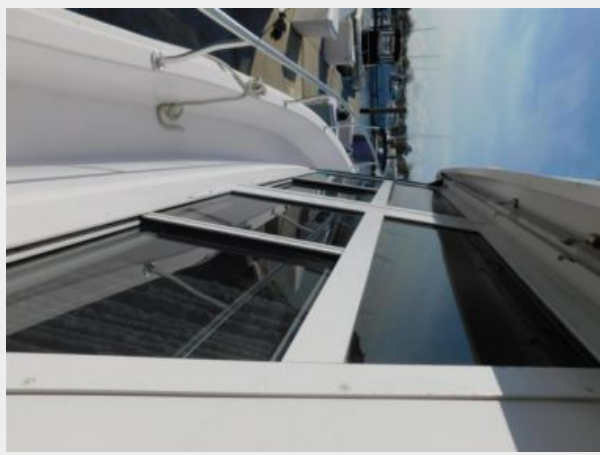
При продаже яхты исключаются личные вещи владельца.

Отказ от ответственности

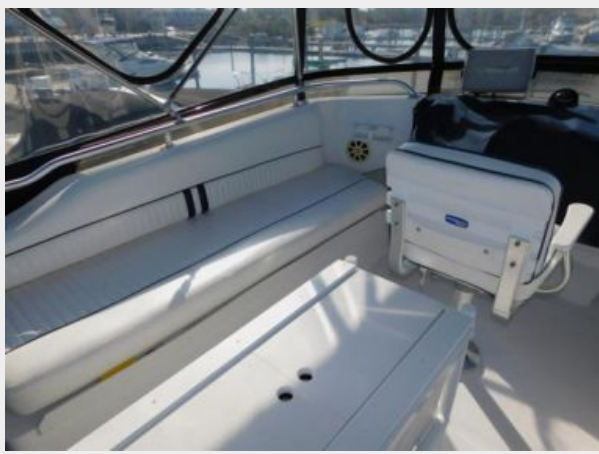
Компания предоставляет описание судна или яхты добросовестно, но не может гарантировать точность этой информации, а также не ручается за техническое состояние. Покупатель должен проинструктировать своих агентов или оценщиков исследовать представленную информацию более подробно, по собственному желанию. Продажа судна или яхты, изменение цены или снятие с продажи будет происходить без предварительного уведомления.

ФОТОГРАФИИ









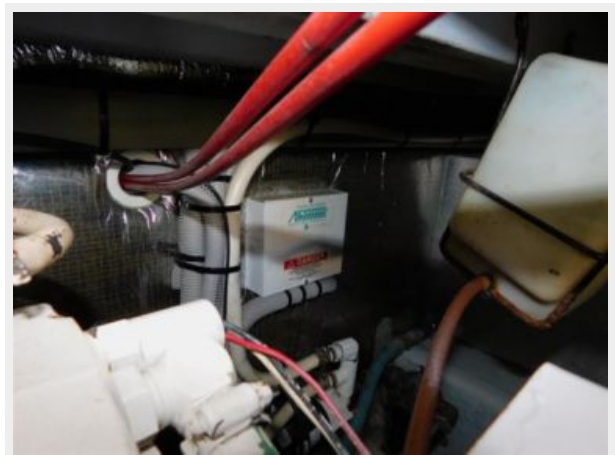












КОНТАКТЫ

Андрей Шестаков (Andrey Shestakov) – ведущий яхтенный брокер отдела продаж яхт и судов компании Shestakov Yacht Sales Inc. Официальный представитель Shestakov Yacht Sales Inc. для русскоговорящих клиентов в центральном офисе компании в Майами/Форт Лодердейл/Флорида/США.

Контактная информация

Email: andrey@shestakovyachtsales.com

Web: shestakovyachtsales.com

Телефоны

Краснодарский край: **+7(918)465-66-44**

США, Майами, Флорида: **+1(954)274-4435**

Время работы

Понедельник – Суббота: **9:00 - 21:00**
EDT

Воскресенье: **Закрето**

Адрес



Harbour Towne Marina, 850 NE 3rd St,
STE 213, Dania, FL 33004