

PHATSARA — SILKLINE



Судостроитель: SILKLINE

Год постройки: 2012

Модель: Моторная яхта

Цена: **ЦЕНА ЯХТЫ ПО ЗАПРОСУ**

Местонахождение: Thailand

Длина общая: 121' (36.88mm)

Ширина: 27.41

Мин. осадка: 7' 5" (2.26mm)

Макс. осадка: 8' 2" (2.49mm)

Крейс. скорость: 20 Knots Kts. (23 MPH)

Макс. скорость: 25 Knots Kts. (29 MPH)

Купить **PHATSARA — SILKLINE** а также выбрать подходящую вам яхту из нашего каталога яхт вам поможет опытный яхтенный брокер Андрей Шестаков. На сегодняшний день компания **Shestakov Yacht Sales Inc.** имеет большое количество яхт в собственном списке продаж, а также тесно сотрудничает со всеми крупными яхтенными производителями по всему миру.

Для того чтобы купить яхту **PHATSARA — SILKLINE** а также проконсультироваться по любому вопросу связанному с покупкой, продажей, чартером яхт позвоните по телефону **+7(918)465-66-44.**

ОГЛАВЛЕНИЕ

ОГЛАВЛЕНИЕ	2
ХАРАКТЕРИСТИКИ	3
Обзор	3
Основная информация	4
Размеры	4
Скорость, вместимость и масса	4
Размещение	4
Корпус и палуба	5
Информация о двигателе	5
ФОТОГРАФИИ	6
КОНТАКТЫ	12
Контактная информация	12
Телефоны	12
Время работы	12
Адрес	12

ХАРАКТЕРИСТИКИ

Обзор

The 121-foot (37m) power catamaran PHATSARA offers volume, range and speed that will open up a vast range of cruising possibilities.

At the time of her build, PHATSARA was the largest private power catamaran ever constructed. Designed by the world-leading multihull naval architects, Incat Crowther, with composite technologies built by High Modulus and instruction from Sikline International to create a high-tech, multi-purpose luxury yacht. As a catamaran, PHATSARA offers excellent natural stability, efficiency and a shallow draft, which allows her to travel and anchor to many idyllic secluded places. The luxury yacht has a maximum speed of 25-plus knots and a 2,000-nautical-mile range at nine to 10 knots.

The luxury power catamaran showcases a spacious interior that lends itself to comfortable, private passage making or commercial use, if desired. PHATSARA is able to accommodate 26 guests and 10 crew; eight guests are accommodated in three luxurious staterooms while 18 guests are accommodated in standard single berths in the lower deck hulls. She features a lovely main-deck master stateroom with a private cinema room, office, and an en-suite bath complete with a digital shower and Jacuzzi. Also on the main deck are two divine VIP staterooms each with a double bed and a Pullman.

PHATSARA's exterior decks are well versed, allowing for multi-purpose use. Her rooftop provides the ideal space for relaxing and enjoying the spectacular views that surround, while her Portuguese deck is the perfect spot to sit back while you cruise. The catamaran showcases two davits that allow for a 17-foot (5.2m) tender, Jet Skis or other water toys as well as a hydraulic platform aft — enabling easy use of the tender and toys. **Key Features**

- PHATSARA is a blank canvas that would lend herself to multiple applications of private or commercial use
- Long nautical mile range at low speeds or medium nautical mile range at high speeds— all with catamaran stability
- Commercial galley with high volume refrigeration and commercial ice maker
- Total berths of 36 —unlimited possibilities to carry guests and crew
- Construction and assembly in Thailand, the vessel was prefabricated by leading composite manufacturer, High Modulus who monitored construction for quality control
- Extensive entertaining and deck space
- Low engine and generator hours
- Has never been chartered and has had very limited use by the owner

Основная информация

Тип судна: Моторная яхта

Подкатегория: Моторная яхта

Модельный год: 2012

Год постройки: 2012

Страна: Thailand

Размеры

Длина общая: 121' (36.88mm)

Ширина: 27.41

Мин. осадка: 7' 5" (2.26mm)

Макс. осадка: 8' 2" (2.49mm)

Скорость, вместимость и масса

Крейс. скорость: 20 Knots Kts. (23 MPH)

Макс. скорость: 25 Knots Kts. (29 MPH)

Чистый вес: 265 Pounds

Вместимость воды: 6000 Gallons

Объем топливного бака: 4226.75 Gal
Gallons

Размещение

Всего кают: 9

Всего коек: 36

Всего ком. состава: 5

Койки экипажа: 6

Комм. состав экипажа: 1

Корпус и палуба

Материал корпуса: Composite

Материал палубы: Composite

Комплектация корпуса: Катамаран

Цвет корпуса: White

Дизайнер корпуса: Incat Crowther

Дизайнер экстерьера: Incat Crowther

Дизайнер интерьера: Incat Crowther

Информация о двигателе

Двигатели: 2

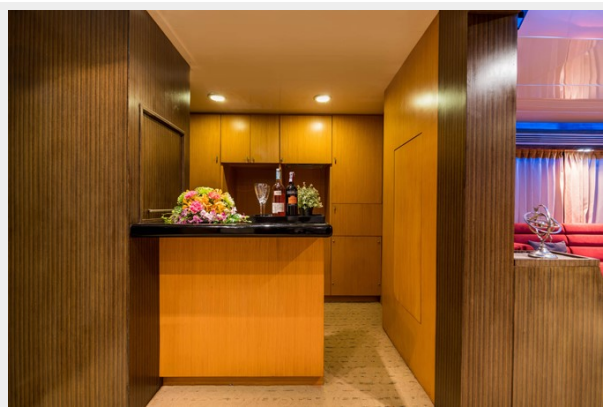
Производитель: Caterpillar

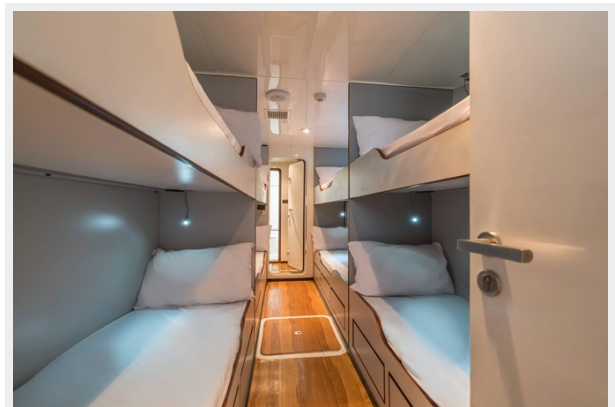
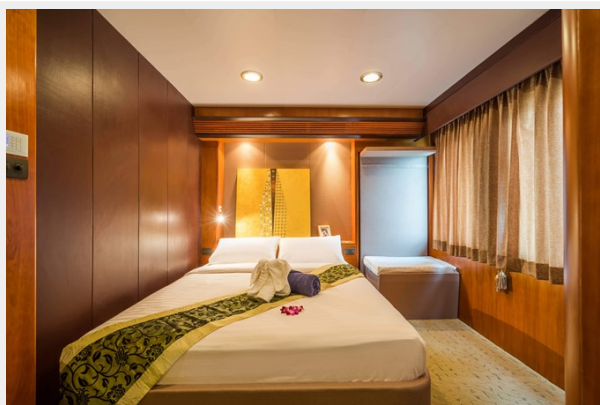
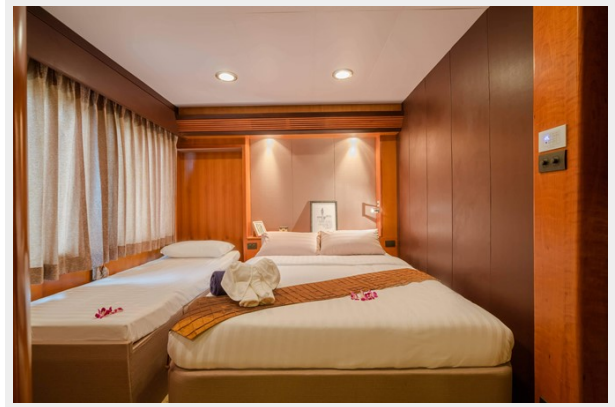
Тип двигателя: Inboard

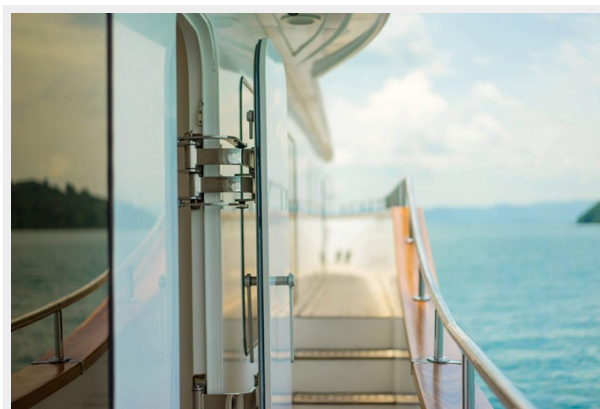
Тип топлива: Diesel

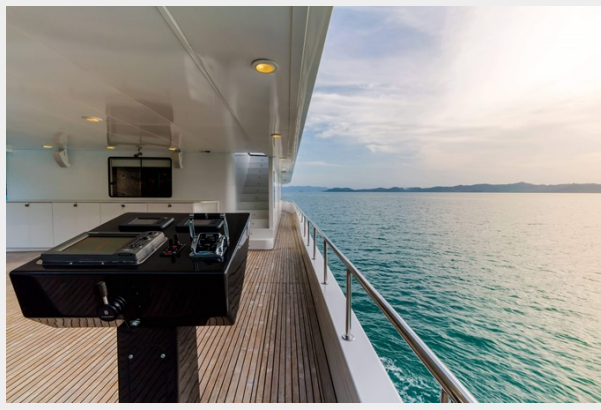
ФОТОГРАФИИ

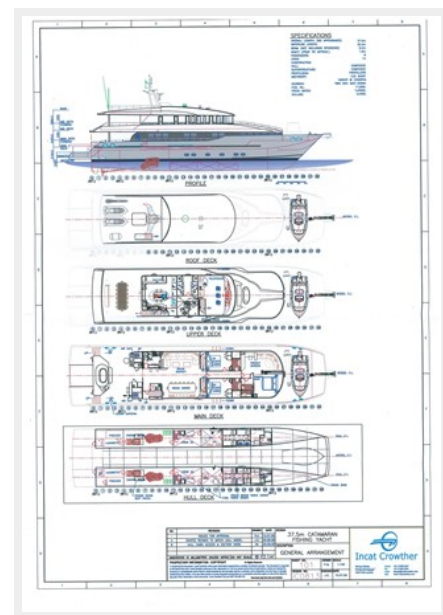












КОНТАКТЫ

Андрей Шестаков (Andrey Shestakov) – ведущий яхтенный брокер отдела продаж яхт и судов компании Shestakov Yacht Sales Inc. Официальный представитель Shestakov Yacht Sales Inc. для русскоговорящих клиентов в центральном офисе компании в Майами/Форт Лодердейл/Флорида/США.

Контактная информация

Email: andrey@shestakovyachtsales.com

Web: shestakovyachtsales.com

Телефоны

Краснодарский край: **+7(918)465-66-44**

США, Майами, Флорида: **+1(954)274-4435**

Время работы

Понедельник – Суббота: **9:00 - 21:00**
EDT

Воскресенье: **Закрито**

Адрес



Harbour Towne Marina, 850 NE 3rd St,
STE 213, Dania, FL 33004