

SOLSTICE — CAPE DORY



Судостроитель: CAPE DORY

Год постройки: 1987

Модель: Крейсерская яхта

Цена: **ЦЕНА ЯХТЫ ПО ЗАПРОСУ**

Местонахождение: United States

Длина общая: 30' 0" (9.14m)

Ширина: 11' 5" (3.48m)

Макс. осадка: 3' 7" (1.09m)

Купить Solstice — CAPE DORY а также выбрать подходящую вам яхту из нашего каталога яхт вам поможет опытный яхтенный брокер Андрей Шестаков. На сегодняшний день компания Shestakov Yacht Sales Inc. имеет большое количество яхт в собственном списке продаж, а также тесно сотрудничает со всеми крупными яхтенными производителями по всему миру.

Для того чтобы купить яхту Solstice — CAPE DORY а также проконсультироваться по любому вопросу связанному с покупкой, продажей, чартером яхт позвоните по телефону **+7(918)465-66-44**.

ОГЛАВЛЕНИЕ

ОГЛАВЛЕНИЕ	2
ХАРАКТЕРИСТИКИ	3
Обзор	3
Основная информация	3
Размеры	3
Скорость, вместимость и масса	3
Размещение	3
Корпус и палуба	4
Информация о двигателе	4
ПОДРОБНОЕ ОПИСАНИЕ	5
Features	5
Исключения	6
Отказ от ответственности	6
ФОТОГРАФИИ	7
КОНТАКТЫ	19
Контактная информация	19
Телефоны	19
Время работы	19
Адрес	19

ХАРАКТЕРИСТИКИ

Обзор

Sellers are going to spend some time in Europe and will not be sailing for two years. Just finished cruising for the winter 2019 season, she is just now in storage. The perfect island cruiser. One of only 47 examples of this sought-after design she sails and powers amazingly. With sail area equal to most pure sailboats her size she points, reaches and runs effortlessly. She looks great, too, A major refit in 2009 has been enhanced by constant, careful upgrades. *Refit in 2009, *Boat is outstanding and turn key, *Westerbeke 46 Diesel Fresh Water Cooled, *11' Dinghy w 15 HP Yamaha, *All LED Lighting, *Raymarine Auto Pilot, *GPS Chart Plotter

Основная информация

Тип судна: Крейсерская яхта

Модельный год: 1987

Год постройки: 1987

Страна: United States

Размеры

Длина общая: 30' 0" (9.14m)

Длина по ватерлинии: 26' 6" (8.08m)

Ширина: 11' 5" (3.48m)

Макс. осадка: 3' 7" (1.09m)

Скорость, вместимость и масса

Водоизмещение: 11500 Pounds

Вместимость воды: 60 Gallons

Вместимость сточного бака: 40 Gallons

Объем топливного бака: 50 Gallons

Размещение

Всего кают: 1

Всего коек: 4

Всего ком. состава: 1

Корпус и палуба

Материал корпуса: Fiberglass

Отделка корпуса: Plastic

Информация о двигателе

Двигатели: 1

Производитель: Westerbeke

Модель: 46

Тип двигателя: Inboard

Тип топлива: Diesel

ПОДРОБНОЕ ОПИСАНИЕ

Features

BROKERS WALK THRU Cape Dory has a serious following among Sailors and Trawler enthusiasts alike. The 300 MS is no exception. This will be the 3rd 300 MS I have listed and will eventually sell. It is also the nicest one of the bunch, so I am hoping and thinking it will not be on the market long. Sellers have owned this boat for 11 years (3rd owners) and have cared for her wonderfully. You will be very hard pressed to find a nicer one, and I'm willing to bet it's the best on market. EQUIPMENT

Westerbeke W46 with rebuilt Hurth V-drive - Heat Exchanger Removed, Flushed, Brand New Zincs Installed and Re-installed. Smart Regulator Recent AGM Batteries Solar Panel with Blue Sky Controller Full Batten Main w/Macpack Roller jib/ ProFurl Frigoboat Keel Cooled System 100% LED lighting Raymarine 6000 below deck Autopilot Garmin GPS MAP454 Depth and Speed gauges 33 lb Bruce, Lofrans Royal manual windlass with 70 3/8 chain/120 nylon rode. Danforth 20 HT secondary anchor with chain/nylon rode. 2 speed Lewmar 40ST primary winches INTERIOR

•

Ultra suede cushions in dinette which converts to double bunk. Large comfortable v-berth forward. Well equipped galley with Force 10 3-burner gas stove. Recent head rebuild with holding tank allowing deck or overboard pump out. Poly water 60 gallon tank, aluminum 50 gal fuel. Bilge sniffer/LPG controller. 2 20lb fiberglass tanks. SAILS AND RELATED Sails: 120% Genoa 2010..recent re-stitching of Dacron sun screen. Full Batten Main is in good condition with recent service. 2 reef points with MacStack cover and lazy jacks. Brand New Standing Rigging 2009 - Very Good Condition Running Rigging is Fair to Good. BELOW WATER LINE Bottom: No Blisters.. 2009 Application of Interprotect 1000/2000 12 mils thickness. Ablative bottom paint Applied Fresh 2017. DINGHY 2008 11' AB Dinghy - No Leaks - Great Shape 15 HP Yamaha Outboard - 4 Stroke - Excellent TIMING OF UPGRADES / MAINTENANCE 2009 135 Watt Solar Panel Blue Sky Solar Regulator Automatic Battery Combiner Link 1000 Battery Monitor High Output Voltage Regulator LED Lighting Installation Everywhere - Inside and Out Imron Hull Painted "Solstice Blue" - Looks Fabulous New Stereo CD w Auxiliary and Boston Acoustics Salon Seating Rebuilt New Foam and Ultra Suede Fabric Force 10, 3 Burner propane Stove Frigoboat Refrigerator Raymarine ST6000 Auto Pilot w Linear Drive 2010 Icom VHF w High Output Mast Antenea Garmin GPS Chart Plotter w Bahamas Blue Chart Card Iota 30 Amp Charger 2011 New Deck Awlgrip "Sandstone" 2012 Rebuilt Transmission 2014 New Alternator 2015 New Fuel Injector Pump New Fiberglass Propane Tanks 2017 Manual Lofrans Windlass SPARE PARTS ENGINE: Engine Belts Starter Alternator Water Pump Parts Kit Injector Electrical Fuel Pump Major Gasket Kit Racor Fuel Filters HEAD COMPARTMENT: Pumps Joker Valves Plastic Pieces OB ENGINE: Dog Ears Pull Cord Oil Filter Fuel Line and Bulb Pump FRIGOBOAT Filter / Drier 2ea. Thermostats PAINTS AND VARNISHES Original Imron Sandstone Awlgrip Wood Finishes - Interior and Exterior OTHER: Assorted Hoses

Assorted LED Bulbs DISCLOSED Masthead Anchor Light LED Bulb not Functioning
Windshield Wiper Motor Inoperable Masthead Windex Is Missing Reflector Head Shower
Currently Disconnected

Исключения

При продаже яхты исключаются личные вещи владельца.

Отказ от ответственности

Компания предоставляет описание судна или яхты добросовестно, но не может гарантировать точность этой информации, а также не ручается за техническое состояние. Покупатель должен проинструктировать своих агентов или оценщиков исследовать представленную информацию более подробно, по собственному желанию. Продажа судна или яхты, изменение цены или снятие с продажи будет происходить без предварительного уведомления.

ФОТОГРАФИИ



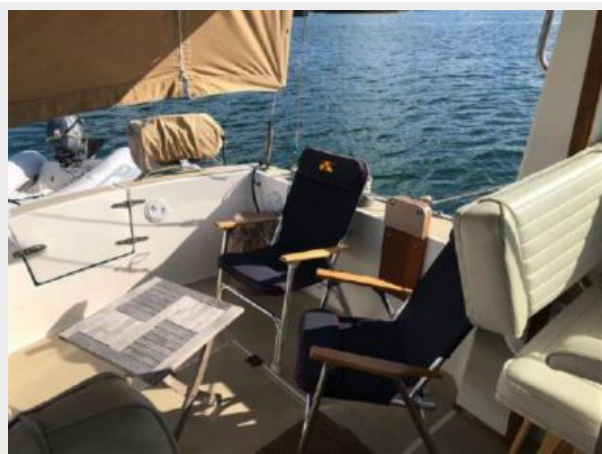


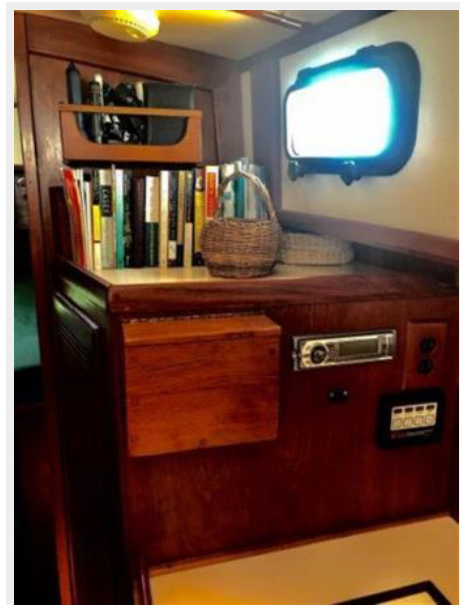


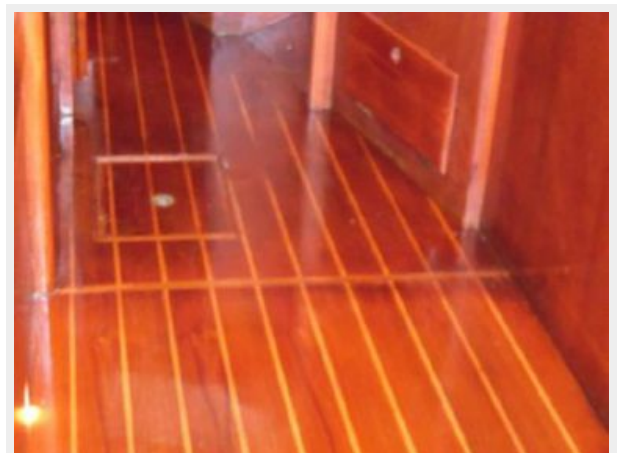
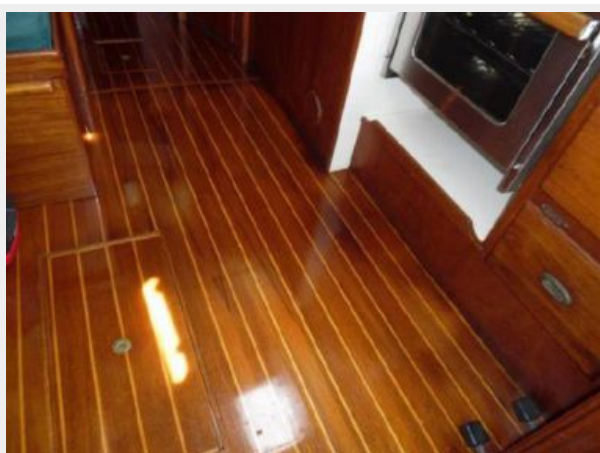




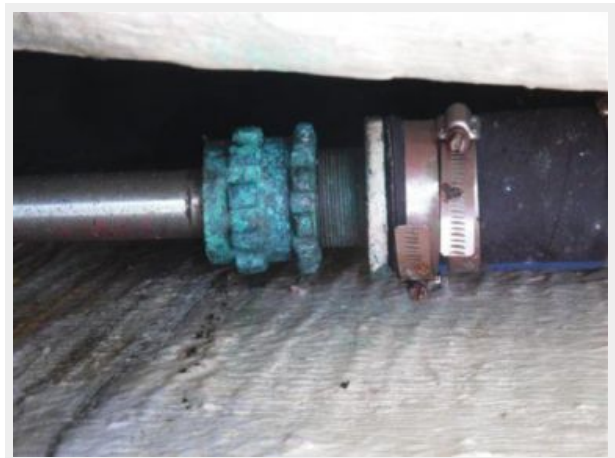














КОНТАКТЫ

Андрей Шестаков (Andrey Shestakov) – ведущий яхтенный брокер отдела продаж яхт и судов компании Shestakov Yacht Sales Inc. Официальный представитель Shestakov Yacht Sales Inc. для русскоговорящих клиентов в центральном офисе компании в Майами/Форт Лодердейл/Флорида/США.

Контактная информация

Email: andrey@shestakovyachtsales.com

Web: shestakovyachtsales.com

Телефоны

Краснодарский край: **+7(918)465-66-44**

США, Майами, Флорида: **+1(954)274-4435**

Время работы

Понедельник – Суббота: **9:00 - 21:00**
EDT

Воскресенье: **Закрето**

Адрес



Harbour Towne Marina, 850 NE 3rd St,
STE 213, Dania, FL 33004