

DUBAI — AZIMUT



Судостроитель: [AZIMUT](#)

Год постройки: 2007

Модель: Крейсер

Цена: **ЦЕНА ЯХТЫ ПО ЗАПРОСУ**

Местонахождение: United States

Длина общая: 70' 0" (21.34m)

Ширина: 17' 0" (5.18m)

Мин. осадка: 5' 2" (1.57m)

Макс. осадка: 5' 2" (1.57m)

Крейс. скорость: 28.676215986 Kts. (33 MPH)

Макс. скорость: 32.152120954 Kts. (37 MPH)

Купить Dubai — AZIMUT а также выбрать подходящую вам яхту из нашего каталога яхт вам поможет опытный яхтенный брокер Андрей Шестаков. На сегодняшний день компания Shestakov Yacht Sales Inc. имеет большое количество яхт в собственном списке продаж, а также тесно сотрудничает со всеми крупными яхтенными производителями по всему миру.

Для того чтобы купить яхту Dubai — AZIMUT а также проконсультироваться по любому вопросу связанному с покупкой, продажей, чартером яхт позвоните по телефону **+7(918)465-66-44**.

ОГЛАВЛЕНИЕ

ОГЛАВЛЕНИЕ	2
ХАРАКТЕРИСТИКИ	3
Обзор	3
Основная информация	3
Размеры	3
Скорость, вместимость и масса	3
Размещение	4
Корпус и палуба	4
Информация о двигателе	4
ПОДРОБНОЕ ОПИСАНИЕ	5
Description	5
Engine Notes	5
Specifications	5
Исключения	5
Отказ от ответственности	5
ФОТОГРАФИИ	7
КОНТАКТЫ	17
Контактная информация	17
Телефоны	17
Время работы	17
Адрес	17

ХАРАКТЕРИСТИКИ

Обзор

2007 Azimut 68S -- Great Condition -- *Delivered NEW January 2010*

Spacious Layout w/ 3 Staterooms + Crew Quarters along with 3 Heads... Must See to Truly Appreciate, Call to Arrange a Showing Today!

*****Owner Moving Up - Bring All Offers*****

Основная информация

Тип судна: Крейсер

Подкатегория: Express

Модельный год: 2007

Год постройки: 2007

Страна: United States

Верх: Bimini Top

Кубрик: Да

Размеры

Длина общая: 70' 0" (21.34m)

Ширина: 17' 0" (5.18m)

Мин. осадка: 5' 2" (1.57m)

Макс. осадка: 5' 2" (1.57m)

Скорость, вместимость и масса

Крейс. скорость: 28.676215986 Kts. (33 MPH)

Макс. скорость: 32.152120954 Kts. (37 MPH)

Водоизмещение: 72500 Pounds

Вместимость воды: 251 Gallons

Вместимость сточного бака: 88 Gallons

Объем топливного бака: 845 Gallons

Размещение

Всего кают: 3

Всего ком. состава: 3

Каюты экипажа: 1

Корпус и палуба

Материал корпуса: Fiberglass

Цвет корпуса: Burgandy

Информация о двигателе

Двигатели: 2

Производитель: MTU

Модель: 8V2000

Тип двигателя: Inboard

Тип топлива: Diesel

ПОДРОБНОЕ ОПИСАНИЕ

Description

Power, luxurious design, and sleek lines are the words that best describe this Azimut 680 Evolution motor yacht. With two powerful MTU engines, boasting 1200 HP each, this yacht is ideal for a dream island vacation get-away with family and friends. She has 3 beautifully appointed and full en-suite guest cabins, plus a spacious crew en-suite cabin for 2, making her ideal for a weekend trip to the Bahamas. Combining comfort, roominess and luxury amenities, her interior spaces are huge, especially her salon and dining area. Her exterior design offers sleek, sporty lines reminiscent to the Princess brand. Equipped with a bow solarium and a very well integrated aft swim platform, she will meet the requirements of any water-sports oriented owner.

Engine Notes

- Twin MTU 8V2000 1200 HP each. - 1,000 hrs - Cruising Speed: 26 knots - Maximum Speed: 32 knots

Specifications

The 680 Evolution has a length of 70', beam of 17'9" and maximum draft is 4'3" Her dead-weight is 92,736 lbs. Features: - Beautiful Navy Blue Hull. - Mid-ship full beam Master Suite, VIP and Twin Guest Cabin accommodate 6 guests overnight. Three full heads. - Spacious Crew Cabin with Full head accommodates two. - Satellite TV antenna with surround sound system and Pop up TV system in salon. - Pop up TV in salon Bose Sound round system. - Full Galley with Refrigerator, Freezer, Dishwasher, Oven, Microwave oven. - Large fly-bridge for entertaining with seating and dining social area. - Electric BBQ, Wet-bar, Ice Box in fly-bridge. - Real teak in cockpit and swim platform giving a touch of class. - Hydraulic gangway/davit and dinghy space area in the stern. - Inflatable dinghy with a Mercury 4.5HP. - Double Helm with: Garmin Navigation center, Raymarine VHF, Raymarine autopilot, Chain counter. - Bow thrusters for ease of docking. - Water-maker. - Clean engine-room with 27 KW Generator

Исключения

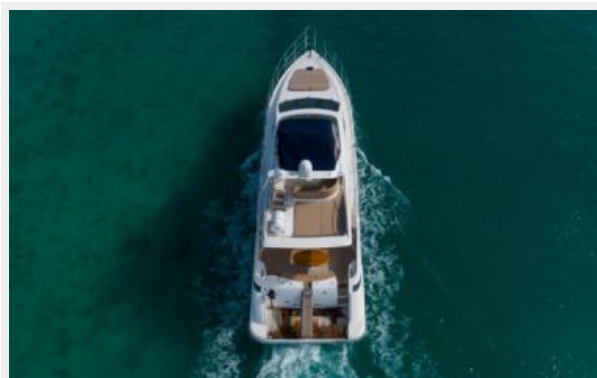
При продаже яхты исключаются личные вещи владельца.

Отказ от ответственности

Компания предоставляет описание судна или яхты добросовестно, но не может

гарантировать точность этой информации, а также не ручается за техническое состояние. Покупатель должен проинструктировать своих агентов или оценщиков исследовать представленную информацию более подробно, по собственному желанию. Продажа судна или яхты, изменение цены или снятие с продажи будет происходить без предварительного уведомления.

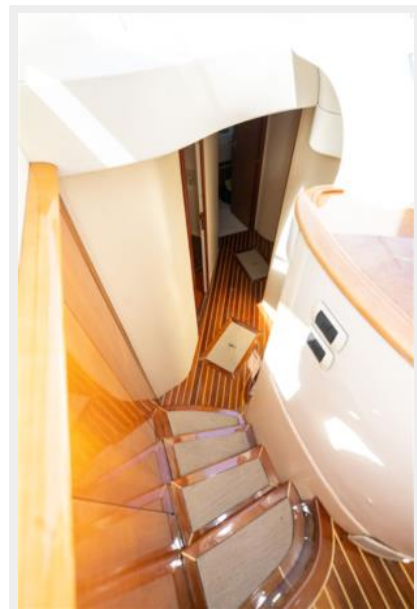
ФОТОГРАФИИ

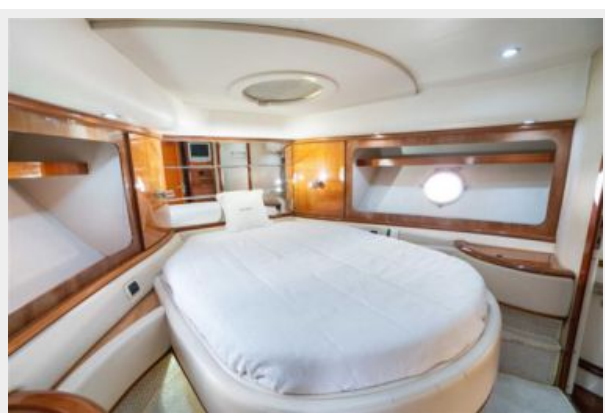
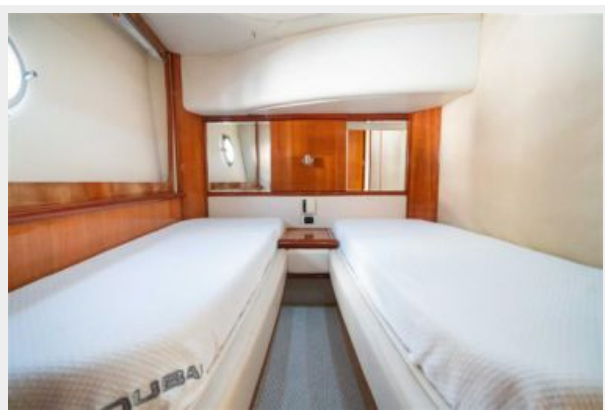


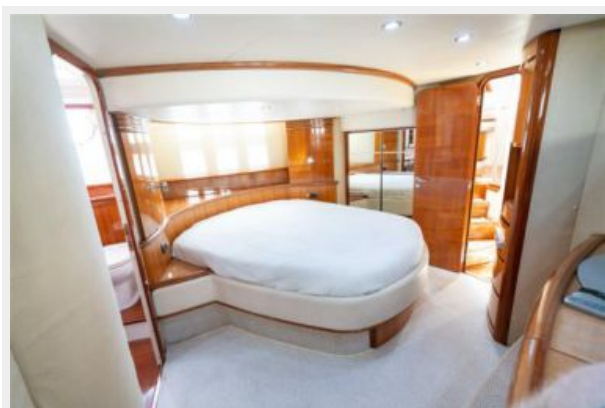




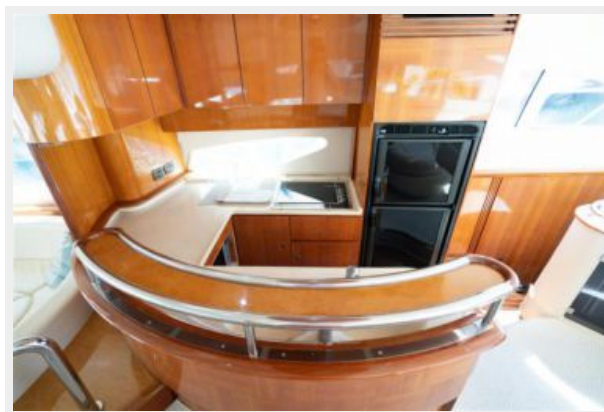














КОНТАКТЫ

Андрей Шестаков (Andrey Shestakov) – ведущий яхтенный брокер отдела продаж яхт и судов компании Shestakov Yacht Sales Inc. Официальный представитель Shestakov Yacht Sales Inc. для русскоговорящих клиентов в центральном офисе компании в Майами/Форт Лодердейл/Флорида/США.

Контактная информация

Email: andrey@shestakovyachtsales.com

Web: shestakovyachtsales.com

Телефоны

Краснодарский край: **+7(918)465-66-44**

США, Майами, Флорида: **+1(954)274-4435**

Время работы

Понедельник – Суббота: **9:00 - 21:00**
EDT

Воскресенье: **Закрето**

Адрес



Harbour Towne Marina, 850 NE 3rd St,
STE 213, Dania, FL 33004