

IMPULSIVE — NORSHIP



Судостроитель: NORSHIP

Год постройки: 1994

Модель: Моторная яхта

Цена: **ЦЕНА ЯХТЫ ПО ЗАПРОСУ**

Местонахождение: United States

Длина общая: 126' 0" (38.40m)

Ширина: 23' 7" (7.19m)

Макс. осадка: 7' 6" (2.29m)

Крейс. скорость: 26 Kts. (30 MPH)

Макс. скорость: 32 Kts. (37 MPH)

Купить **IMPULSIVE — NORSHIP** а также выбрать подходящую вам яхту из нашего каталога яхт вам поможет опытный яхтенный брокер Андрей Шестаков. На сегодняшний день компания **Shestakov Yacht Sales Inc.** имеет большое количество яхт в собственном списке продаж, а также тесно сотрудничает со всеми крупными яхтенными производителями по всему миру.

Для того чтобы купить яхту **IMPULSIVE — NORSHIP** а также проконсультироваться по любому вопросу связанному с покупкой, продажей, чартером яхт позвоните по телефону **+7(918)465-66-44**.

ОГЛАВЛЕНИЕ

ОГЛАВЛЕНИЕ	2
ХАРАКТЕРИСТИКИ	3
Основная информация	3
Размеры	3
Скорость, вместимость и масса	3
Размещение	3
Корпус и палуба	3
Информация о двигателе	4
ПОДРОБНОЕ ОПИСАНИЕ	5
Overview	5
Accommodations	5
Mechanical	5
Equipment	6
Extras	6
Исключения	6
Отказ от ответственности	7
ФОТОГРАФИИ	8
КОНТАКТЫ	17
Контактная информация	17
Телефоны	17
Время работы	17
Адрес	17

ХАРАКТЕРИСТИКИ

Основная информация

Тип судна: Моторная яхта

Модельный год: 1994

Год постройки: 1994

Год обновления: 2019

Страна: United States

Размеры

Длина общая: 126' 0" (38.40m)

Ширина: 23' 7" (7.19m)

Макс. осадка: 7' 6" (2.29m)

Скорость, вместимость и масса

Крейс. скорость: 26 Kts. (30 MPH)

Макс. скорость: 32 Kts. (37 MPH)

Вместимость воды: 1500 Gallons

Объем топливного бака: 9500 Gallons

Размещение

Всего кают: 4

Спальные места: 8

Всего ком. состава: 5

Корпус и палуба

Материал корпуса: Composite

Информация о двигателе

Двигатели: 2

Производитель: MTU

Модель: 12V396TE94

ПОДРОБНОЕ ОПИСАНИЕ

Overview

* OFFERED FOR SALE AS-IS. STARBOARD ENGINE IS INOPERABLE *IMPULSIVE's interior was originally designed by Paola D Smith & associates and finished at the Codecasa shipyard in Italy. Since then she has undergone refits in 2006, 2008, 2010, 2012 and now from 2018-2019. As you enter the main salon, A Full service bar to port providing seating for 4 as well as a plush dining for five guests looking out of four large port side windows. Front and center of salon is the entertainment center providing TV and media visible from all area's and a lush couch to starboard and a convenient day head to port. Walking forward, is the full size galley boasting commercial grade stainless appliances with enough room to make any onboard chef feel at home. Continuing forward is the VIP Suite with port and starboard windows. Extra large TV, En-Suite Head, and closet space compliment the rooms size. Taking the staircase down lands you in a beautiful foyer with access to the staterooms. One unique trait of IMPULSIVE is the unique shaping to each staterooms. With round and flowing lines bringing a feeling of more open space to each stateroom makes an alarming difference. Aft is the Master Suite boasting port and starboard windows, a vanity to port and settee to starboard. His and hers head with shower, garden tub, and closets. Forward of the master is two double staterooms with en-suite heads, closets, and flat screen tv's. Taking the Spiral staircase to the top level and you will arrive in the skylounge. With beautiful 360 views, an illuminated starlight ceiling and lounge area makes this one of the most comfortable interior areas of the vessel. Double glass doors provide access to the expansive bridge deck with an outdoor bar, jacuzzi, incredible sun lounge area and retractable sun shade. Taking the Aft deck stairs down will bring you to the expansive main deck. Boasting her own full service bar and alfresco dining area for all of your guests to enjoy. Taking the side decks forward will bring you to the forward lounge pad for those evening cruises. In the garage is all of the IMPULSIVE brand toys she's known for. 2x Three person sea-doo's, SeaBobs, 20x20 Inflatable lounge and in water pool, and Inflatable slide all continuing off the Opacmare transformer swim platform/gangway that's unique to IMPULSIVE make her one of the most fun vessels at anchor. She currently carries a crew of 8 to adhere to IMPULSIVE owner's intensive luxury and service standards. IMPULSIVE is now seriously for sale taking into consideration her recent refit costs and gorgeous condition. She has a draft of only 5.1ft that makes her the perfect yacht for the shallow Bahamas and Caribbean waters.

Accommodations

Her interior layout consists of 4 Cabins: - 1 Master Cabin w/ En-Suite Head + Jacuzzi + Vanity + Closet + Office + Safe - 1 VIP Cabin w/ En-Suite Head + Closet + Safe - 2 Double Cabins w/ En-Suite Heads + Closet + Safe

Mechanical

Engines: 2 X MTU 12v 396 TE94 2,252 HP (2,100 Hours SMOH) Generators: 2 x 60KW Northern Lights (Euro and US) (8,240 & 7,896 hrs) Draft: 1.65m/5.6ft Displacement: 100 Tons Gross Tonnage: 219 GTN Fuel Tank: 36,100L / 9,500 US Gal Water Tank: 5,700L / 1,500 US Gal Cruising Speed: 24 Knots Maximum Speed: 32 Knots Consumption: 650 L/H - 900 L/H

Equipment

- WiFi
- Saloon with Updated Electronics
- Outdoor Tv's
- Surround Sound
- Ipod Stations
- SATCOM
- Commercial Kitchen
- Exterior Full Bar
- Interior Full Bar
- Interior Dining Table
- AFT Deck Dining Table
- Fly Bridge Dining
- Sun Lounge on Bridge Deck
- Sun Bed Foreward
- Opacmare "Transformer" Gangway Swim Platform
- Naiad Stabilizers
- Exterior Hi-Fi
- Jacuzzi

Extras

- Skylounge and Salon Bar
- Giant Sundeck with Jacuzzi, Sunbeds, and Alfresco Dining
- 2 X 3 Person Sea-Doo's
- 2 X Sea-Bobs
- Waterslide
- 20ft X 20ft Inflatable Pool and Lounge
- Waterskis
- Wakeboards
- Towable Tube
- Beach Toys
- Scuba Gear

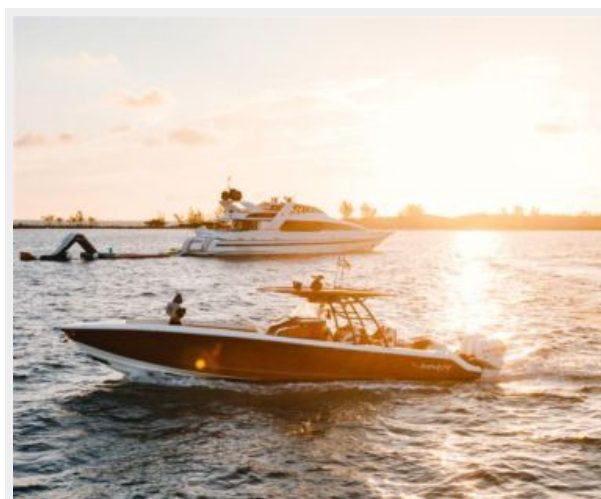
Исключения

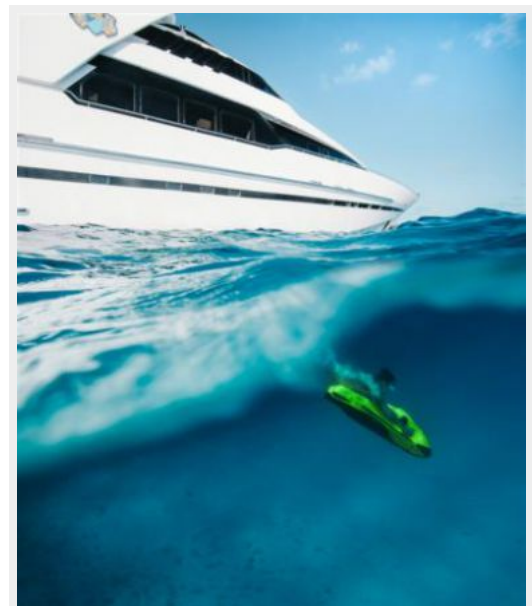
При продаже яхты исключаются личные вещи владельца.

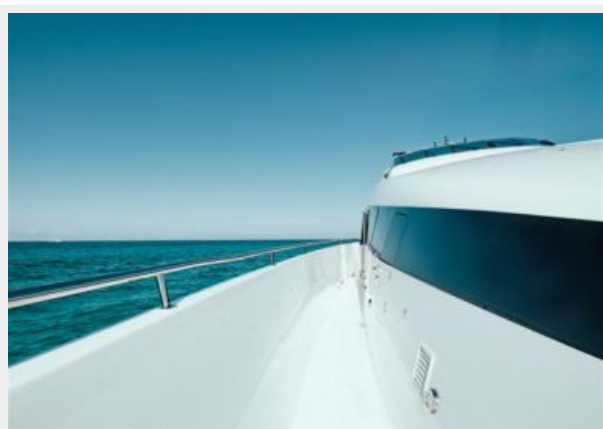
Отказ от ответственности

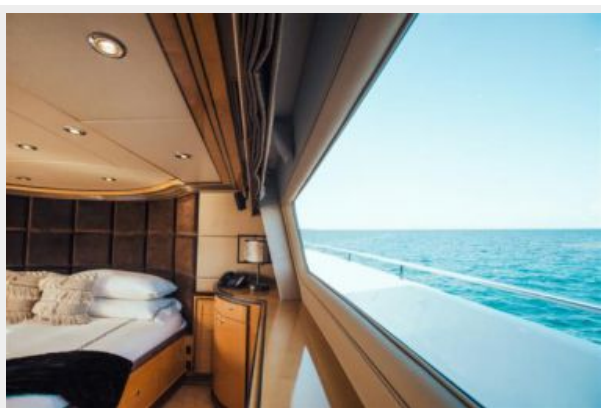
Компания предоставляет описание судна или яхты добросовестно, но не может гарантировать точность этой информации, а также не ручается за техническое состояние. Покупатель должен проинструктировать своих агентов или оценщиков исследовать представленную информацию более подробно, по собственному желанию. Продажа судна или яхты, изменение цены или снятие с продажи будет происходить без предварительного уведомления.

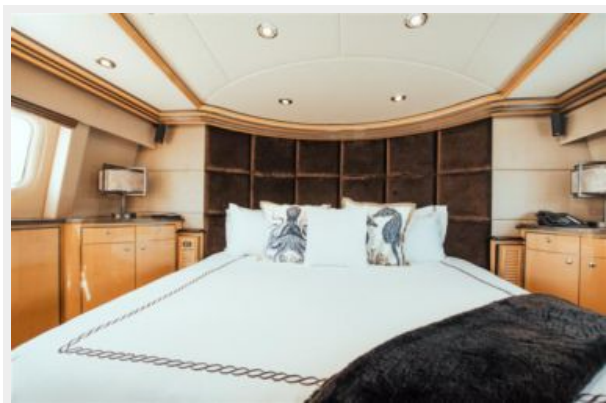
ФОТОГРАФИИ



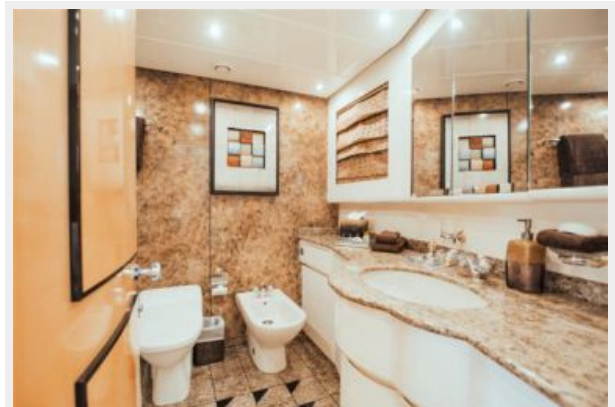


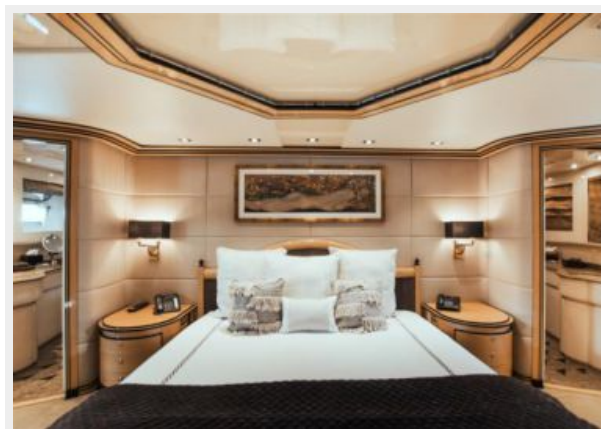


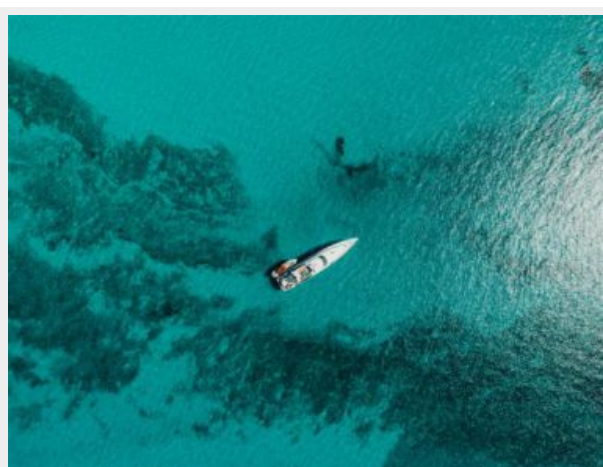
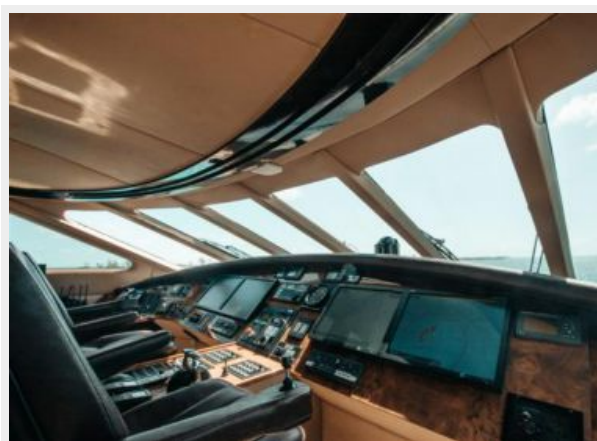












КОНТАКТЫ

Андрей Шестаков (Andrey Shestakov) – ведущий яхтенный брокер отдела продаж яхт и судов компании Shestakov Yacht Sales Inc. Официальный представитель Shestakov Yacht Sales Inc. для русскоговорящих клиентов в центральном офисе компании в Майами/Форт Лодердейл/Флорида/США.

Контактная информация

Email: andrey@shestakovyachtsales.com

Web: shestakovyachtsales.com

Телефоны

Краснодарский край: **+7(918)465-66-44**

США, Майами, Флорида: **+1(954)274-4435**

Время работы

Понедельник – Суббота: **9:00 - 21:00**
EDT

Воскресенье: **Закрито**

Адрес



Harbour Towne Marina, 850 NE 3rd St,
STE 213, Dania, FL 33004