

SASQUATCH — HATTERAS



Судостроитель: HATTERAS

Год постройки: 1981

Модель: Моторная яхта

Цена: **ЦЕНА ЯХТЫ ПО ЗАПРОСУ**

Местонахождение: United States

Длина общая: 61' 0" (18.59m)

Ширина: 18' 2" (5.54m)

Крейс. скорость: 15 Kts. (17 MPH)

Макс. скорость: 18 Kts. (21 MPH)

Купить **SASQUATCH — HATTERAS** а также выбрать подходящую вам яхту из нашего каталога яхт вам поможет опытный яхтенный брокер Андрей Шестаков. На сегодняшний день компания **Shestakov Yacht Sales Inc.** имеет большое количество яхт в собственном списке продаж, а также тесно сотрудничает со всеми крупными яхтенными производителями по всему миру.

Для того чтобы купить яхту **SASQUATCH — HATTERAS** а также проконсультироваться по любому вопросу связанному с покупкой, продажей, чартером яхт позвоните по телефону **+7(918)465-66-44**.

ОГЛАВЛЕНИЕ

ОГЛАВЛЕНИЕ	2
ХАРАКТЕРИСТИКИ	4
Основная информация	4
Размеры	4
Скорость, вместимость и масса	4
Размещение	4
Корпус и палуба	4
Информация о двигателе	5
ПОДРОБНОЕ ОПИСАНИЕ	6
VESSEL WALKTHROUGH	6
GALLEY	6
DECKS	6
ELECTRONICS	7
ENGINES AND MECHANICAL	7
A/C SYSTEM	8
ELECTRICAL SYSTEM	8
BROKER COMMENTS	8
Исключения	9
Отказ от ответственности	9
ФОТОГРАФИИ	10
At dock	10
At dock	10
Transom	10
Flybridge	10
Flybridge	11
Flybridge	11
Galley	11
Galley	11

Dinette	12
Dining	12
dining	12
Salon	12
Salon	13
Salon	13
Master	13
Master	13
Master Head	14
Master Head	14
Helm	14
Helm	14
Helm	15
Helm	15
Crew	15
Crew Head	15
Engine	16
Engine	16
КОНТАКТЫ	17
Контактная информация	17
Телефоны	17
Время работы	17
Адрес	17

ХАРАКТЕРИСТИКИ

Основная информация

Тип судна: Моторная яхта

Модельный год: 1981

Год постройки: 1981

Страна: United States

Открытая палуба мостика: Да

Размеры

Длина общая: 61' 0" (18.59m)

Ширина: 18' 2" (5.54m)

Скорость, вместимость и масса

Крейс. скорость: 15 Kts. (17 MPH)

Макс. скорость: 18 Kts. (21 MPH)

Водоизмещение: 85000 Pounds

Вместимость воды: 350 Gallons

Объем топливного бака: 1100 Gallons

Размещение

Всего кают: 3

Всего ком. состава: 2

Каюты экипажа: 1

Комм. состав экипажа: 1

Корпус и палуба

Материал корпуса: Fiberglass

Информация о двигателе

Двигатели: 2

Производитель: Detroit Diesel

Модель: 12-71 TI

Тип топлива: Diesel

ПОДРОБНОЕ ОПИСАНИЕ

VESSEL WALKTHROUGH

"**Sasquatch**" a classic Hatteras Motor Yacht offers the 3 staterooms with an office/study below. As you step from the starboard side deck below is the study with built in desk, large storage room with mirrored doors and a love seat. Forward is the crew quarters with ensuite head and stacked berths. Further aft is the laundry area with a Maytag washer and dryer to starboard. To port is the head for the double berth guest stateroom. The Master Stateroom is full beam with a king size bed and built in vanity draws, cabinetry, a large ensuite head with tub and a spacious Cedar lined closet. A companionway to starboard side of the office leads up to the pilot house which has a large bench seat, port and starboard doors that go to side decks .and an under counter freezer and plenty of storage. The galley was recently renovated with cabinetry, countertops , and appliances. As you go further aft the wide open salon has wrap around seating, dining table for family and friends, a wet bar with U-Line icemaker and entertainment console. A recent refit on the Salon bulkhead features a new large window and glass door leading to the aft deck. The flybridge is spacious with plenty of seating for entertaining family and guests.

GALLEY

- Amtico Faux wood planked sole
- Custom raised panel etched white cabinets
- Corian counter top & sink
- Single lever spigot, spray hose, garbage disposal
- G.E. 4 burner range w/oven
- Kitchen Aid stainless dbl. door refrig/freezer
- Kitchen Aid dish washer
- Panasonic microwave
- Jenn Air trash compactor

DECKS

- Custom FB fiberglass hard top
- Custom spray rails
- Hatteras anchor pulpit
- Galley Maid BBHW windless
- 65Lb Fortress anchorA
- 85Lb Danforth Hi-tensile
- 300 Ft Chain rode & 200 Ft nylon rode
- Swim platform w/ ladder
- (2) Marquipt tide ride sea-stairs- 5 & 7 step

- 13 ft Boston Whaler w/ 50 hp Yamaha
- Marquipt Davit
- Docking lights Fwd & Aft
- 2-Dunnage boxes on foredeck
- Dual air horns
- P & S fender racks on bow
- Bimini extension off FB hardtop
- Bimini extension off aft deck

ELECTRONICS

New Electronics (4/15)

- Garmin 8212 12" touchscreen display with pinch to zoom functions (2):
Includes BlueChart g2 US coastal maps built in
Includes GPS antenna and NMEA2000 kitMR 18xHD 4kW 18" radome radar
- Garmin GMR 18xHD 4kW 18" radome radar
- Garmin GSD 24 Sounder module
- Miscellaneous nmea2k connectors
- RD33 4.3" Color LCD Navigation Data Display (4)
- Ultrasonic weather station. Measures wind speed and direction, barometric pressure, air temp, humidity, heading and pitch/roll
- Icom IC-M506 VHF w/ hailer (4)
- ACR RCL-100D 12VDC remote control spotlight includes point pad and URC controller
- ACR URP-102 Point Pad for RCL-100D searchlights
- Wave Wifi RougePro with stainless steel barrel
- Shakespeare 5309-R VHF antenna 23' 9dB two piece
- KVH TV5 with North American LNB
- Eagle Aspen 3X8 powered multiswitch
- Power supply for multiswitch S2180CE-PS
- Direct TV H25 Receiver SWM and non- SWM non DVR
- Samsung 40" television
- Samsung 32" television (2)
- Jabasco Flangemount Exhaust Blower (2) P/N 36760-0115
- B744V-8G fits Garmin 8 pin (GSD24). Depth, Speed Temp. 600W. Paddle wheel removable
- DST-800-BV-N2 Bronze thru hull. From 0-22 degree deadrise. Depth, speed, temp
- 110 VAC to 24 VDC power supply for TV series antennas P/N KVH-72-0669

ENGINES AND MECHANICAL

- Twin 650 Hp. 12-71 TI Detroit Diesels- Port: 1922.4 Stbd: 1922.9 Hrs. SMOH

- (2) generators Port: 1550.6 Stbd: 1438.3 3/20/19
- Air Seps
- Dual Racor fuel filters
- Leguin Filters
- Engines Awlgrip painted
- Engine room Awlgrip painted
- Emergency stops
- Oil change system
- Glendinning sync
- Co2 Fire system
- 40 gal water heater
- Naiad stabilizers
- 110V air compressor
- 4 Bilge pumps
- High water alarm
- Hynautic hydraulic controls & steering
- Spare props & stub shaft
- New exhaust system (5/13)

- Sidepower electric bow thruster

A/C SYSTEM

(2) New A/C condensing units (10/13)

ELECTRICAL SYSTEM

- 2-21 KW Kohler generators w/ sound shields 1171 & 1174 Hrs SMOH
- 2-50 Amp shore cables
- 32 V DC electrical system
- 8-8 volt batteries in covered boxes
- 100 Amp alternators on mains
- 40 Amp Sentry battery charger
- Battery parallel switch
- 2- 50 Amp & 1-30 Amp Iso/ boost transformers
- 2-50 Amp shore inlets P&S

BROKER COMMENTS

This classic 61 Hatteras Motoryacht offers a custom layout with only 3 staterooms and 3 heads.

The 4th has been converted to a large office/study with a built-in desk and large storage room with mirrored doors and a love seat. Totally updated "galley-up" kitchen including new appliances and Corian counter top. Twin 650/hp Detroit engines. New electronics in 2015. Gorgeous custom flybridge hardtop. Owners live-aboard during Season proving her to be a perfect liveaboard yacht. Located in Palm Beach.

Исключения

При продаже яхты исключаются личные вещи владельца.

Отказ от ответственности

Компания предоставляет описание судна или яхты добросовестно, но не может гарантировать точность этой информации, а также не ручается за техническое состояние. Покупатель должен проинструктировать своих агентов или оценщиков исследовать представленную информацию более подробно, по собственному желанию. Продажа судна или яхты, изменение цены или снятие с продажи будет происходить без предварительного уведомления.

ФОТОГРАФИИ

At dock



At dock



Transom



Flybridge



Flybridge



Flybridge



Galley



Galley



Dinette



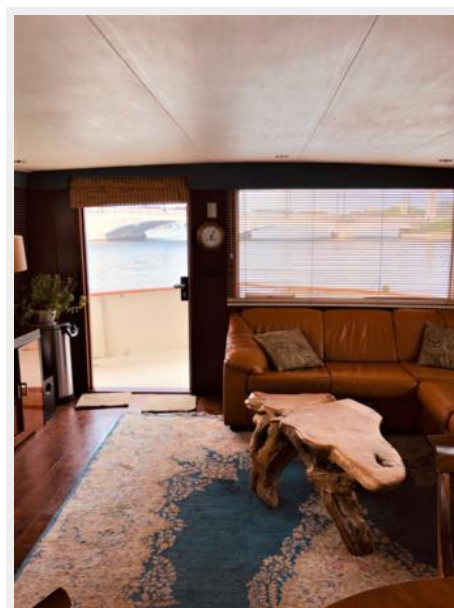
Dining



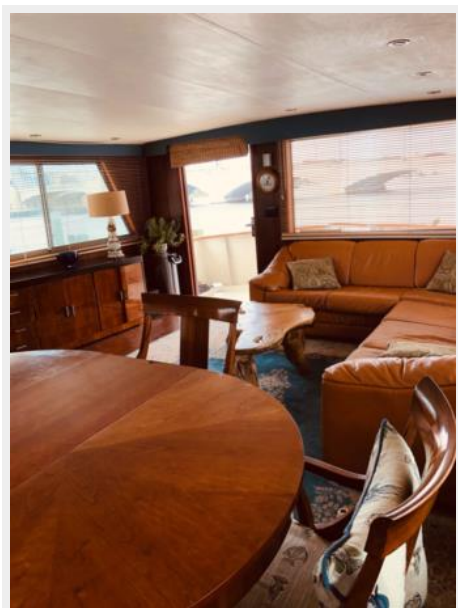
dining



Salon



Salon



Salon



Master



Master



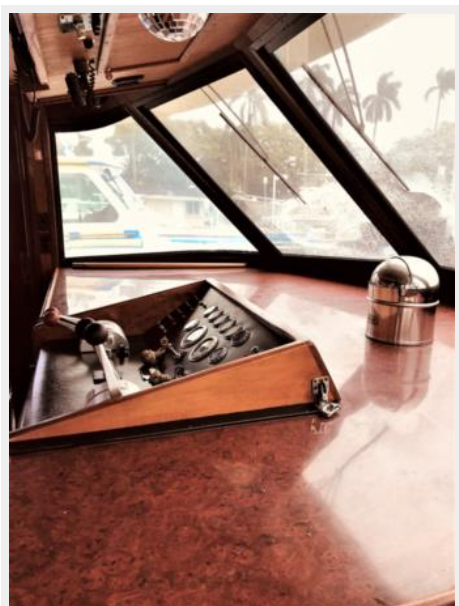
Master Head



Master Head



Helm



Helm



Helm



Helm



Crew



Crew Head



Engine



Engine



КОНТАКТЫ

Андрей Шестаков (Andrey Shestakov) – ведущий яхтенный брокер отдела продаж яхт и судов компании Shestakov Yacht Sales Inc. Официальный представитель Shestakov Yacht Sales Inc. для русскоговорящих клиентов в центральном офисе компании в Майами/Форт Лодердейл/Флорида/США.

Контактная информация

Email: andrey@shestakovyachtsales.com

Web: shestakovyachtsales.com

Телефоны

Краснодарский край: **+7(918)465-66-44**

США, Майами, Флорида: **+1(954)274-4435**

Время работы

Понедельник – Суббота: **9:00 - 21:00**
EDT

Воскресенье: **Закрето**

Адрес



Harbour Towne Marina, 850 NE 3rd St,
STE 213, Dania, FL 33004