

40FT 2007 DORAL MEDITERRA — DORAL



Судостроитель: DORAL

Год постройки: 2007

Модель: Cruising Yacht

Цена: ЦЕНА ЯХТЫ ПО ЗАПРОСУ

Местонахождение: United States

Длина общая: 40' (12.19mm)

Ширина: 13.25

Макс. осадка: 3' 8" (1.12mm)

Крейс. скорость: 30 Knots Kts. (35 MPH)

Макс. скорость: 40 Knots Kts. (46 MPH)

Купить 40ft 2007 Doral Mediterra — DORAL а также выбрать подходящую вам яхту из нашего каталога яхт вам поможет опытный яхтенный брокер Андрей Шестаков. На сегодняшний день компания Shestakov Yacht Sales Inc. имеет большое количество яхт в собственном списке продаж, а также тесно сотрудничает со всеми крупными яхтенными производителями по всему миру.

Для того чтобы купить яхту 40ft 2007 Doral Mediterra — DORAL а также проконсультироваться по любому вопросу связанному с покупкой, продажей, чартером яхт позвоните по телефону **+7(918)465-66-44**.

ОГЛАВЛЕНИЕ

ОГЛАВЛЕНИЕ	2
ХАРАКТЕРИСТИКИ	3
Обзор	3
Основная информация	3
Размеры	3
Скорость, вместимость и масса	4
Размещение	4
Корпус и палуба	4
Информация о двигателе	4
ФОТОГРАФИИ	5
КОНТАКТЫ	14
Контактная информация	14
Телефоны	14
Время работы	14
Адрес	14

ХАРАКТЕРИСТИКИ

Обзор

Roomy and robust 40' Doral Mediterra with gorgeous Silver hull side paint. Excellent access fore and aft with a walk-through windshield and double centerline transom door. Social seating in the cockpit is accented with a grill and sink. Down in the cabin, you are greeted with gorgeous cherry wood and teak and holly floors accented with deep pile carpeting. The galley is fully equipped to port, with Master forward and a Guest stateroom aft, both with ensuite heads.

Manufacturer's Overview:

The Doral Mediterra 40 is powered by Volvo Penta IPS500 pods. As verified by Boat Test, her cruising sweet spot is 30 mph, consuming an efficient 1.25 mpg, and topping out at 40 mph. Around the docks, the joy stick makes for no-fuss maneuvering. Her deep V hull and lower center of gravity make her an exceptional blue water yacht.

This is no high-production sports cruiser. Doral's attention to detail, quality engineering, and craftsmanship are best in class.

There are two staterooms and two heads, and the benefits of design elements that any cruising owners would appreciate. For example, the one level cockpit and helm sole make for a much safer, comfortable, and congenial space.

Основная информация

Тип судна: Cruising Yacht

Подкатегория: Express

Модельный год: 2007

Год постройки: 2007

Страна: United States

Размеры

Длина общая: 40' (12.19mm)

Ширина: 13.25

Макс. осадка: 3' 8" (1.12mm)

Скорость, вместимость и масса

Крейс. скорость: 30 Knots Kts. (35 MPH) **Макс. скорость:** 40 Knots Kts. (46 MPH)

Вместимость воды: 80 Gallons

Вместимость сточного бака: 33 Gal
Gallons

Объем топливного бака: 294 Gal Gallons

Размещение

Всего кают: 2

Всего коек: 2

Всего ком. состава: 2

Корпус и палуба

Материал корпуса: Fiberglass

Комплектация корпуса: Modified Deep
Vee

Информация о двигателе

Двигатели: 2

Производитель: Volvo Penta

Тип двигателя: Inboard

Тип топлива: Diesel

ФОТОГРАФИИ





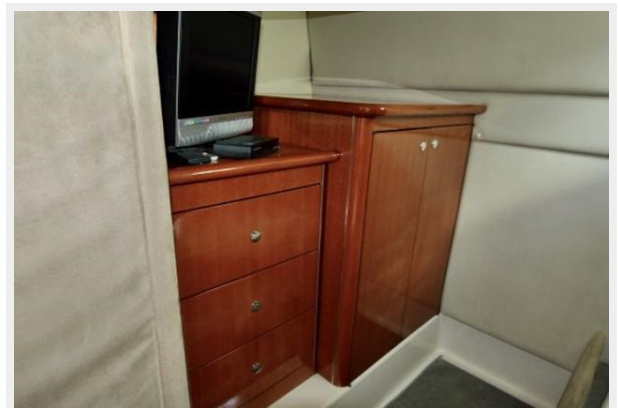
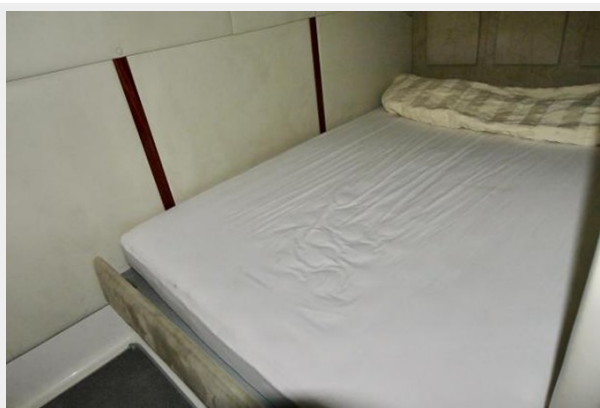
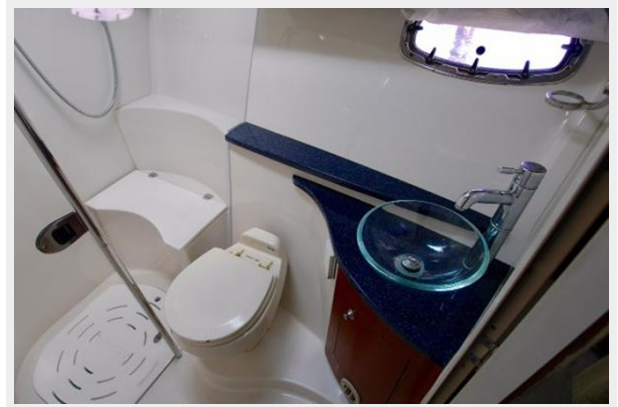














КОНТАКТЫ

Андрей Шестаков (Andrey Shestakov) – ведущий яхтенный брокер отдела продаж яхт и судов компании Shestakov Yacht Sales Inc. Официальный представитель Shestakov Yacht Sales Inc. для русскоговорящих клиентов в центральном офисе компании в Майами/Форт Лодердейл/Флорида/США.

Контактная информация

Email: andrey@shestakovyachtsales.com

Web: shestakovyachtsales.com

Телефоны

Краснодарский край: **+7(918)465-66-44**

США, Майами, Флорида: **+1(954)274-4435**

Время работы

Понедельник – Суббота: **9:00 - 21:00**
EDT

Воскресенье: **Закрето**

Адрес



Harbour Towne Marina, 850 NE 3rd St,
STE 213, Dania, FL 33004