

PLAYER — SEA RAY



Судостроитель: SEA RAY

Год постройки: 2007

Модель: Cruising Yacht

Цена: ЦЕНА ЯХТЫ ПО ЗАПРОСУ

Местонахождение: United States

Длина общая: 34' (10.36mm)

Ширина: 12

Макс. осадка: 2' 3" (0.69mm)

Крейс. скорость: 26 Knots Kts. (30 MPH)

Макс. скорость: 30 Knots Kts. (35 MPH)

Купить **PLAYER — SEA RAY** а также выбрать подходящую вам яхту из нашего **каталога яхт** вам поможет опытный яхтенный брокер Андрей Шестаков. На сегодняшний день компания **Shestakov Yacht Sales Inc.** имеет большое количество яхт в **собственном списке продаж**, а также тесно сотрудничает со всеми крупными **яхтенными производителями** по всему миру.

Для того чтобы купить яхту **PLAYER — SEA RAY** а также проконсультироваться по любому вопросу связанному с покупкой, продажей, чартером яхт позвоните по телефону **+7(918)465-66-44**.

ОГЛАВЛЕНИЕ

ОГЛАВЛЕНИЕ	2
ХАРАКТЕРИСТИКИ	3
Обзор	3
Основная информация	6
Размеры	6
Скорость, вместимость и масса	6
Размещение	6
Корпус и палуба	6
Информация о двигателе	6
ФОТОГРАФИИ	7
КОНТАКТЫ	14
Контактная информация	14
Телефоны	14
Время работы	14
Адрес	14

ХАРАКТЕРИСТИКИ

Обзор

Sea Ray hit all the right buttons with the introduction of the 340 Sundancer. There have been several 340 Sundancer With a Wider in the beam and with a newly designed cockpit and increased transom deadrise —the sleek styling of the 340 Sundancer was a match for the best European sport boats of her day. Stepping below through a companionway slightly offset to port, the Sundancer’s elegant open-plan interior is a rich blend of dark cherrywood cabinets, earth-tone wall coverings, and posh Ultraleather upholstery. Privacy curtains separate the fore and aft berths from the salon, and the well-designed galley has more counter space than most cruisers this size. Topside, the single-level cockpit features a big U-shaped settee/dinette (with removable cocktail table) aft, wet bar with refrigerator, and twin captain’s seats at the helm. An electric hatch lifts to reveal the 340’s (compact) engine compartment. The transom storage locker is a handy feature. MerCruiser 8.1L 375hp V-drive inboards cruise the 340 Sundancer at 26–28 knots

Salon

- Sofa
- Carpeting
- Flat screen TV
- Air conditioning
- Storage
- Accent lighting
- Access to master stateroom.
- Stairs to helm deck and aft deck.

Galley

- Refrigerator
- Freezer
- Microwave
- Cooktop
- Air conditioning
- Cabinets
- Storage
- Easy access to salon
- Sink with faucet
- Corian counter

Master Stateroom Forward

- Queen berth
- Hanging locker
- Accent lighting
- Air conditioning
- Deck hatch with sunscreen
- Storage
- Flat screen TV

Head

- Shower
- Head
- Sink with faucet
- Cabinet
- Mirror
- Exhaust
- Corian counters

Electrical

- Shore power
- Accent lights
- A/C panel
- D/C panel
- Generator

Mechanical

- Engines Mercruiser 8.1 Gas (369 hours)
- Bilge pumps
- Fuel filters
- Battery charger
- Exhaust fans
- Engine room lighting
- Hot water heater

Helm and Navigation Station

- Garmin GPS/plotter
- Raymarine radar
- Raymarine bottom machine
- Engine controls
- Windshield wipers
- Helm and companion seating
- Storage
- Accent lighting
- Enclosure
- VHF radio
- Compass
- Guest seating
- Spotlight
- Trim tabs
- Stereo

Aft Deck

- Fresh water wash down
- Transom door
- Engine room access
- Guest seating
- Drink holders
- Deck storage
- Sun pad
- Stereo
- Camper cover
- Led lights
- Ice maker
- Wet bar

Deck

- Pulpit
- Safety side rails
- Bow rails
- Swim platform
- Transom door
- Navigation lights
- Bimini top
- Windlass

Основная информация

Тип судна: Cruising Yacht

Модельный год: 2007

Год постройки: 2007

Страна: United States

Размеры

Длина общая: 34' (10.36mm)

Ширина: 12

Макс. осадка: 2' 3" (0.69mm)

Скорость, вместимость и масса

Крейс. скорость: 26 Knots Kts. (30 MPH)

Макс. скорость: 30 Knots Kts. (35 MPH)

Вместимость воды: 45 Gallons

Вместимость сточного бака: 28 Gal
Gallons

Объем топливного бака: 225 Gal
Gallons

Размещение

Всего коек: 2

Всего ком. состава: 1

Корпус и палуба

Материал корпуса: Fiberglass

Информация о двигателе

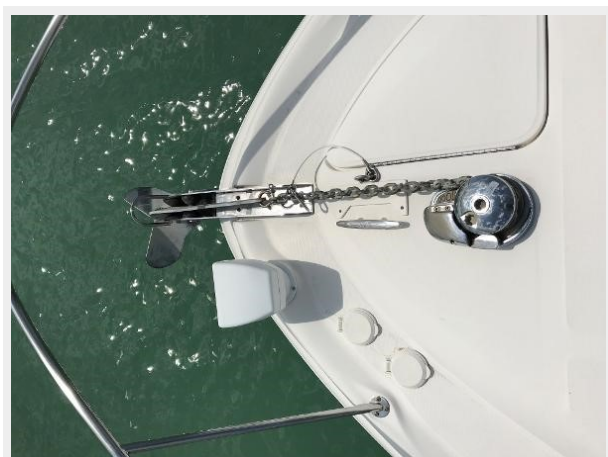
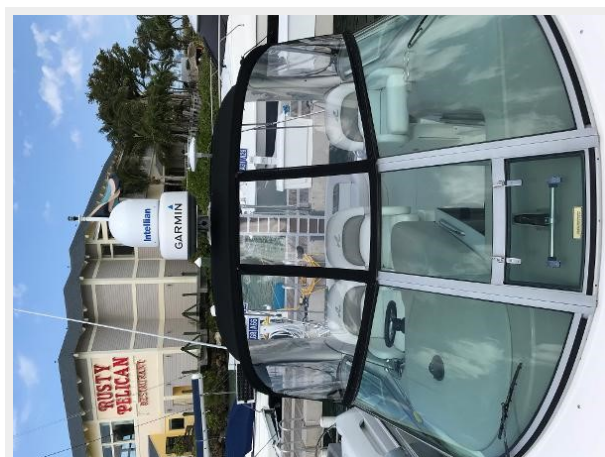
Двигатели: 2

Производитель: Mercruiser

Тип двигателя: Inboard

Тип топлива: Diesel

ФОТОГРАФИИ

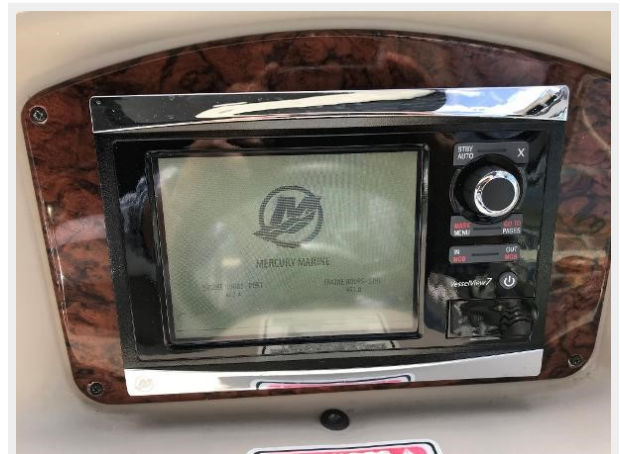
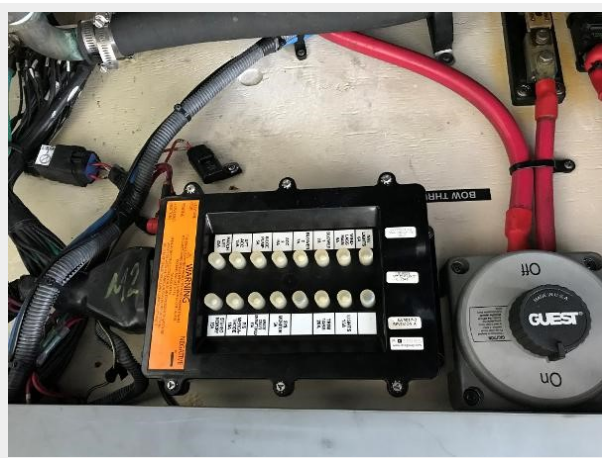


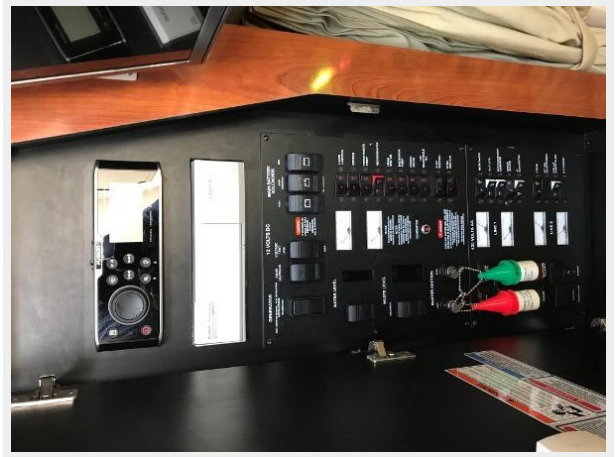












КОНТАКТЫ

Андрей Шестаков (Andrey Shestakov) – ведущий яхтенный брокер отдела продаж яхт и судов компании Shestakov Yacht Sales Inc. Официальный представитель Shestakov Yacht Sales Inc. для русскоговорящих клиентов в центральном офисе компании в Майами/Форт Лодердейл/Флорида/США.

Контактная информация

Email: **andrey@shestakovyachtsales.com**

Web: shestakovyachtsales.com

Телефоны

Краснодарский край: **+7(918)465-66-44**

США, Майами, Флорида: **+1(954)274-4435**

Время работы

Понедельник – Суббота: **9:00 - 21:00** EDT

Воскресенье: **Закрето**

Адрес



Harbour Towne Marina, 850 NE 3rd St, STE 213, Dania, FL 33004