

SNITCH — LAGOON



Судостроитель: LAGOON

Год постройки: 2017

Модель: Крейсерская яхта

Цена: **ЦЕНА ЯХТЫ ПО ЗАПРОСУ**

Местонахождение: Dominican Republic

Длина общая: 42' 0" (12.80m)

Ширина: 25' 3" (7.70m)

Макс. осадка: 4' 1" (1.24m)

Купить **SNITCH — LAGOON** а также выбрать подходящую вам яхту из нашего каталога яхт вам поможет опытный яхтенный брокер Андрей Шестаков. На сегодняшний день компания **Shestakov Yacht Sales Inc.** имеет большое количество яхт в собственном списке продаж, а также тесно сотрудничает со всеми крупными яхтенными производителями по всему миру.

Для того чтобы купить яхту **SNITCH — LAGOON** а также проконсультироваться по любому вопросу связанному с покупкой, продажей, чартером яхт позвоните по телефону **+7(918)465-66-44**.

ОГЛАВЛЕНИЕ

ОГЛАВЛЕНИЕ	2
ХАРАКТЕРИСТИКИ	3
Обзор	3
Основная информация	3
Размеры	4
Скорость, вместимость и масса	4
Размещение	4
Корпус и палуба	4
Информация о двигателе	4
ФОТОГРАФИИ	5
КОНТАКТЫ	12
Контактная информация	12
Телефоны	12
Время работы	12
Адрес	12

ХАРАКТЕРИСТИКИ

Обзор

A sleek, modern design.

This new member of the Lagoon family has style and a strong personality. While keeping a family resemblance and retaining the main features of the latest generation of Lagoons, it shows us a new path: unhurried evolution, a new "organic" approach, in search of harmony between living space and man. An elegant silhouette, flowing curves which, by virtue of a noticeable acceleration of the lines in the bows and in the new coachroof design, emphasise the powerful and dynamic nature of this new model? A VPLP design naturally, a guarantee of performance under sail!

On deck: An ingenious deck layout: The mast moved further aft and the self-tacking jib, a guarantee of performance under sail and ease of handling, provide the ability to bring all operations together in one place.

An ergonomic helming station at the coachroof bulkhead, offering many advantages: direct communication between the cockpit and saloon, improved circulation, forward and aft of the helming station, direct access to the coachroof for easier access to the boom, a composite bimini with a sliding panel to ensure a good view of the sails, a closure panel for helming station safety when under way.

A cosy cockpit, with smooth, elegant curves: a single level from the aft platform to the saloon: a structural "revolution", entirely new ergonomics that ensure excellent use of space and ease of circulation on board, a large glazed door that occupies the entire width of the coachroof, and provides access to the unparalleled internal volumes. The suspended steps at the transom provide a whole new perception of the boat: a continuous, wide and inviting platform, worthy of a large vessel.

Основная информация

Тип судна: Крейсерская яхта

Подкатегория: Крейсерская яхта

Модельный год: 2017

Год постройки: 2017

Страна: Dominican Republic

Размеры

Длина общая: 42' 0" (12.80m)

Длина по ватерлинии: 41' 0" (12.50m)

Ширина: 25' 3" (7.70m)

Макс. осадка: 4' 1" (1.24m)

Скорость, вместимость и масса

Водоизмещение: 26460 Pounds

Вместимость воды: 79 Gallons

Объем топливного бака: 79 Gallons

Размещение

Всего кают: 3

Всего ком. состава: 3

Корпус и палуба

Материал корпуса: Fiberglass

Информация о двигателе

Двигатели: 1

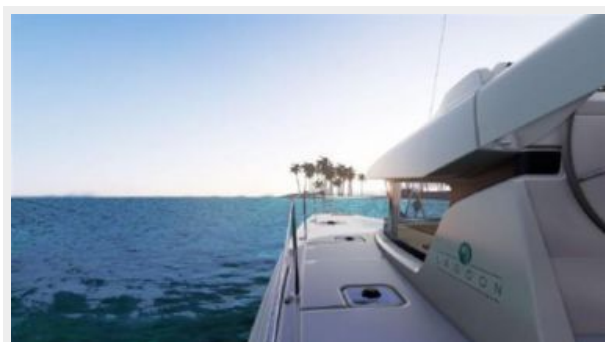
Производитель: Yanmar

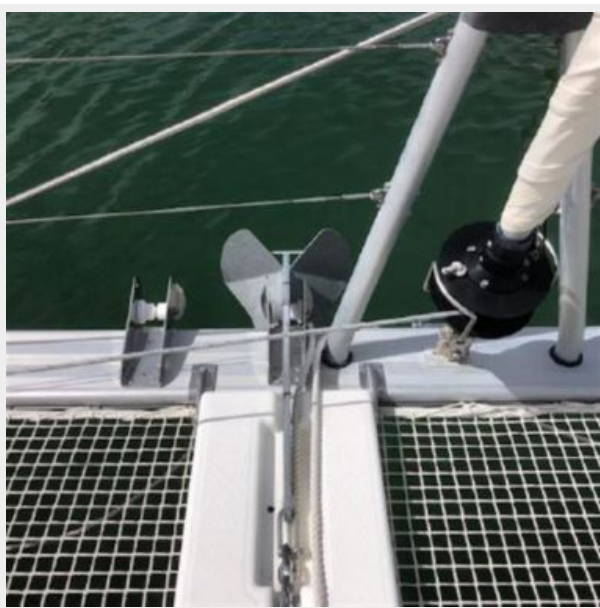
Модель: 4JH57

Тип двигателя: Inboard

Тип топлива: Diesel

ФОТОГРАФИИ



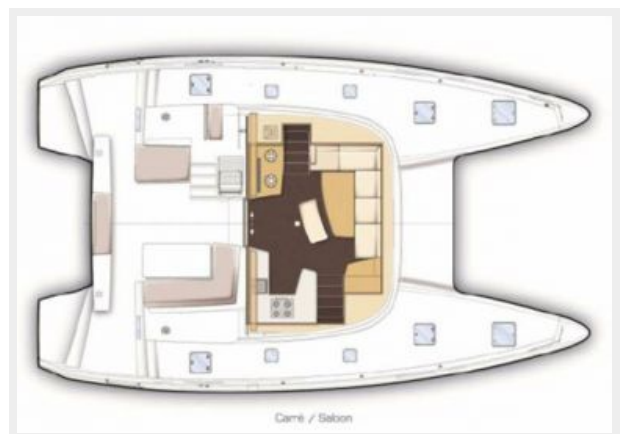
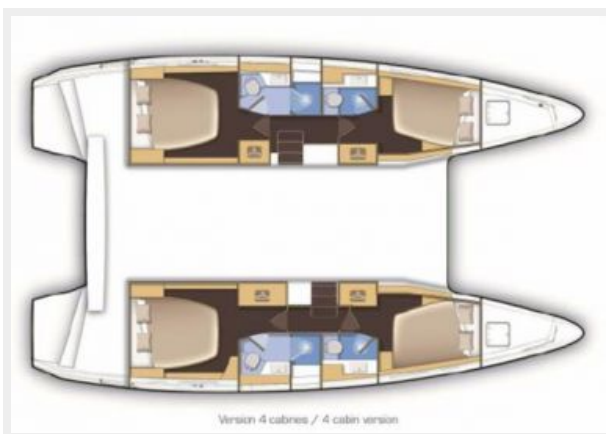
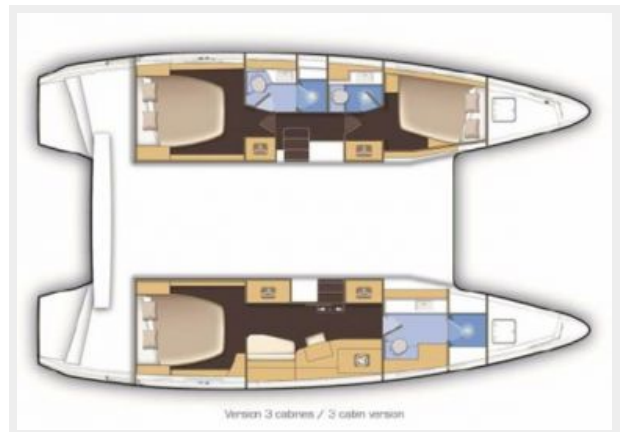
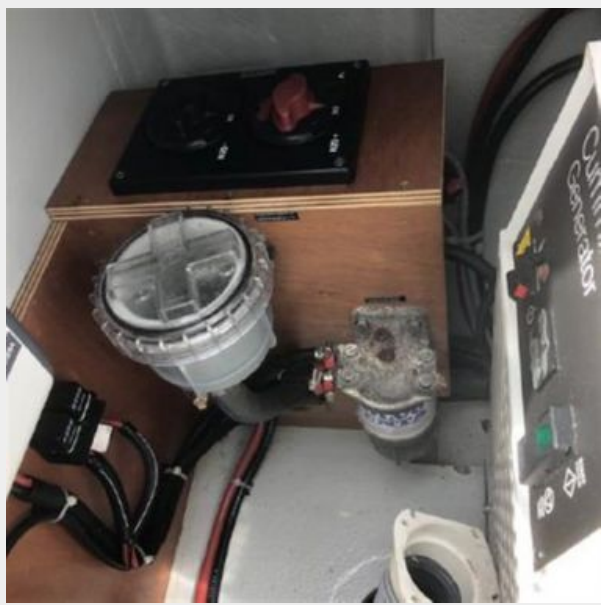












КОНТАКТЫ

Андрей Шестаков (Andrey Shestakov) – ведущий яхтенный брокер отдела продаж яхт и судов компании Shestakov Yacht Sales Inc. Официальный представитель Shestakov Yacht Sales Inc. для русскоговорящих клиентов в центральном офисе компании в Майами/Форт Лодердейл/Флорида/США.

Контактная информация

Email: andrey@shestakovyachtsales.com

Web: shestakovyachtsales.com

Телефоны

Краснодарский край: **+7(918)465-66-44**

США, Майами, Флорида: **+1(954)274-4435**

Время работы

Понедельник – Суббота: **9:00 - 21:00**
EDT

Воскресенье: **Закрыто**

Адрес



Harbour Towne Marina, 850 NE 3rd St,
STE 213, Dania, FL 33004