

WHITE DOVE — CATALINA



Судостроитель: CATALINA

Год постройки: 1991

Модель: Крейсерская яхта

Цена: **ЦЕНА ЯХТЫ ПО ЗАПРОСУ**

Местонахождение: United States

Длина общая: 28' 0" (8.53m)

Ширина: 10' 4" (3.15m)

Мин. осадка: 3' 10" (1.17m)

Макс. осадка: 3' 10" (1.17m)

Купить **White Dove — CATALINA** а также выбрать подходящую вам яхту из нашего каталога яхт вам поможет опытный яхтенный брокер Андрей Шестаков. На сегодняшний день компания **Shestakov Yacht Sales Inc.** имеет большое количество яхт в собственном списке продаж, а также тесно сотрудничает со всеми крупными яхтенными производителями по всему миру.

Для того чтобы купить яхту **White Dove — CATALINA** а также проконсультироваться по любому вопросу связанному с покупкой, продажей, чартером яхт позвоните по телефону **+7(918)465-66-44**.

ОГЛАВЛЕНИЕ

ОГЛАВЛЕНИЕ	2
ХАРАКТЕРИСТИКИ	3
Обзор	3
Основная информация	4
Размеры	4
Скорость, вместимость и масса	4
Размещение	4
Корпус и палуба	5
Информация о двигателе	5
ПОДРОБНОЕ ОПИСАНИЕ	6
Features	6
Исключения	6
Отказ от ответственности	6
ФОТОГРАФИИ	7
КОНТАКТЫ	17
Контактная информация	17
Телефоны	17
Время работы	17
Адрес	17

ХАРАКТЕРИСТИКИ

Обзор

Price Just Reduced - Owner Very Motivated !

Bottom Paint Job 1 Year Ago

Engine and transmission rebuilt 3 years ago This is a wonderful entry-level boat for a couple or small family, looking for a fun and easy to sail cruiser. A popular coastal cruiser, this original Catalina 28' model features a high-volume interior, with more room than many 32-foot boats, excellent headroom. A spacious cruiser, she sleeps six in two doubles and two singles and is an excellent value for this much boat. The brilliant design makes her good for Club racing or cruising. She is easy to handle for single sailing with all lines led aft to the cockpit, roller furling jib. Sail under 45' fixed bridges and across Okeechobee Waterway with this sloop's 41' 1" bridge clearance! There is a walk-thru transom with swim ladder for fun in the water, easy dinghy access, and with hot and cold cockpit shower. The interior layout is spacious and comfortable for friends and family. The salon has twin settees surrounding large folding table. Galley

- Hillerange Stove Top and Oven
- S/S Sink
- Hot and Cold Pressure Water
- Atwood 6 gal. water heater
- Ice Box - 2.9 cu ft.
- Dry Storage

Electronics

- Garmin 128 Chartplotter
- Navico Wheel Autopilot
- VHF radio
- Optimus AM/FM Stereo
- Danforth Compass - Needs Work

Electrical

- Equipped with 12v DC and 110v AC systems. Breaker panel at Nav table - 1 group 24 and 1 group 27 battery.

Deck

- Recessed anchor locker forward with single bow roller.
- Edson pedestal w/ 32" wheel
- Walk-thru transom
- Swim Platform with Swim Ladder
- Cockpit Shower with hot and cold pressurized water
- Cockpit Cushions with raised helm seat (1 cushion missing)
- USCG Safety Package

Sails and Equipment

- Battened Main
- Dutchman flaking system
- (2) Lewmar primary winches
- (2) Lewmar halyard winches
- Roller Furling Jib
- Boom vang
- Garhauer cabin top traveler system

Основная информация

Тип судна: Крейсерская яхта

Модельный год: 1991

Год постройки: 1991

Страна: United States

Размеры

Длина общая: 28' 0" (8.53m)

Длина по ватерлинии: 23' 10" (7.26m)

Ширина: 10' 4" (3.15m)

Мин. осадка: 3' 10" (1.17m)

Макс. осадка: 3' 10" (1.17m)

Трапы: 41' 1" (12.52m)

Скорость, вместимость и масса

Водоизмещение: 8300 Pounds

Вместимость воды: 49 Gallons

Вместимость сточного бака: 18 Gallons

Объем топливного бака: 19 Gallons

Размещение

Всего кают: 1

Всего коек: 8

Всего ком. состава: 1

Корпус и палуба

Материал корпуса: Fiberglass

Комплектация корпуса: Monohull

Дизайнер корпуса: Gerry Douglas

Информация о двигателе

Двигатели: 1

Производитель: Universal

Модель: M-25XP

Тип двигателя: Inboard

Тип топлива: Diesel

ПОДРОБНОЕ ОПИСАНИЕ

Features

The Catalina 28 MarkII incorporates the best modern features with Catalina's classic styling. This careful blend of innovation and traditional values ensure the Catalina 28 MkII will pass the test of time. Notable features of the deck are the walk-through transom, stern boarding platform, and easy access forward on the wide unobstructed weather decks. The ergonomically correct cockpit seats and coamings reflect an understanding of the importance of the cockpit to the comfort of the crew. Roomy, functional cockpits are a Catalina hallmark. The sail controls, including the single-line reefing system, all lead to the security of the cockpit. The rig is masthead with double spreaders and fore and aft lower shrouds permitting powerful headsails and narrow sheeting angles for good windward performance. The interior is spacious and comfortable. The galley and head are aft for convenience to the cockpit. Special attention has been given to the traffic patterns, ventilation, storage and privacy. The new galley features molded countertops and increased storage. The headroom is generous and all berths are extra long, uncommon but welcome features in a 28-footer.

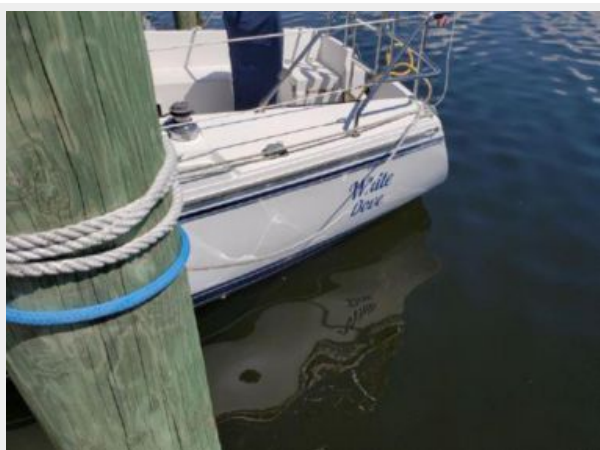
Исключения

При продаже яхты исключаются личные вещи владельца.

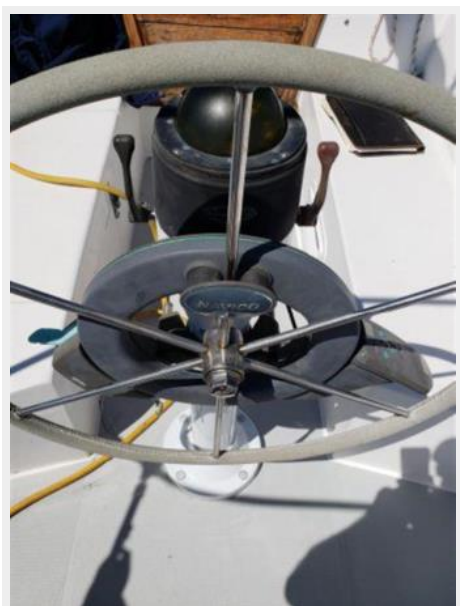
Отказ от ответственности

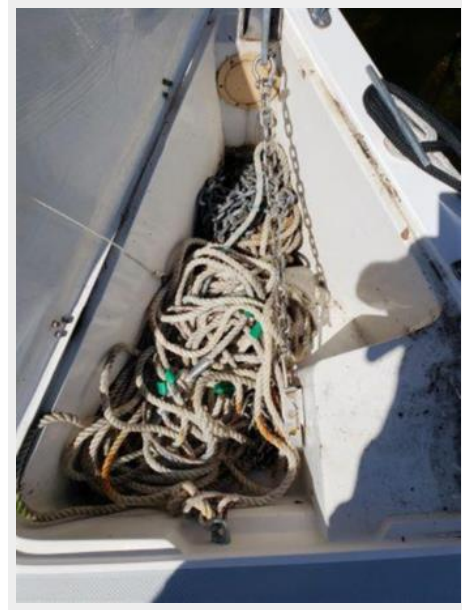
Компания предоставляет описание судна или яхты добросовестно, но не может гарантировать точность этой информации, а также не ручается за техническое состояние. Покупатель должен проинструктировать своих агентов или оценщиков исследовать представленную информацию более подробно, по собственному желанию. Продажа судна или яхты, изменение цены или снятие с продажи будет происходить без предварительного уведомления.

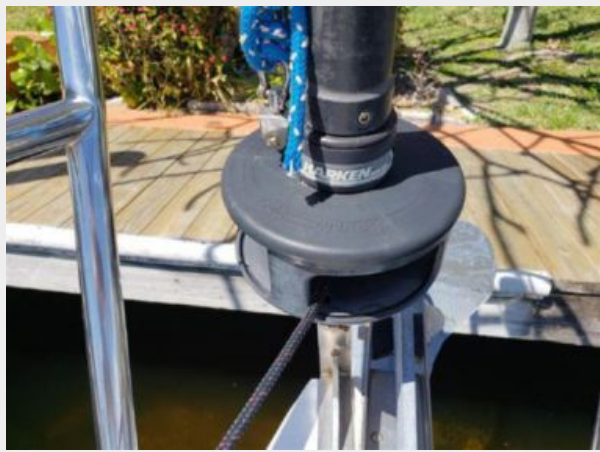
ФОТОГРАФИИ

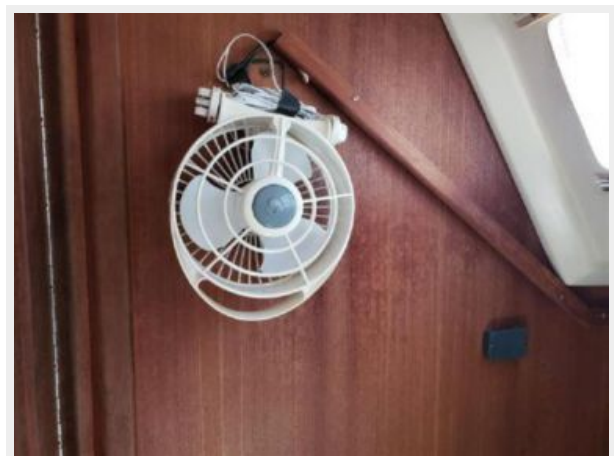


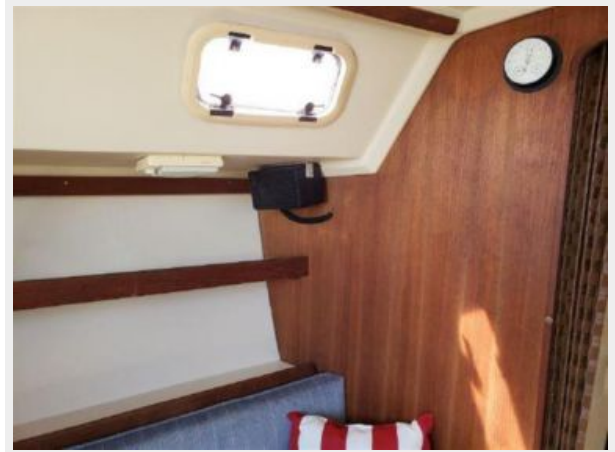






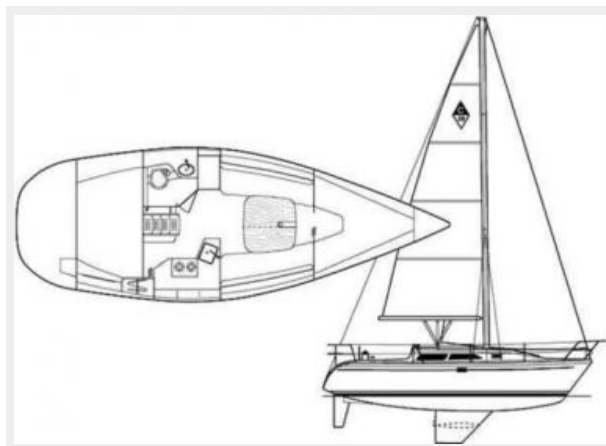












КОНТАКТЫ

Андрей Шестаков (Andrey Shestakov) – ведущий яхтенный брокер отдела продаж яхт и судов компании Shestakov Yacht Sales Inc. Официальный представитель Shestakov Yacht Sales Inc. для русскоговорящих клиентов в центральном офисе компании в Майами/Форт Лодердейл/Флорида/США.

Контактная информация

Email: andrey@shestakovyachtsales.com

Web: shestakovyachtsales.com

Телефоны

Краснодарский край: **+7(918)465-66-44**

США, Майами, Флорида: **+1(954)274-4435**

Время работы

Понедельник – Суббота: **9:00 - 21:00**
EDT

Воскресенье: **Закрето**

Адрес



Harbour Towne Marina, 850 NE 3rd St,
STE 213, Dania, FL 33004