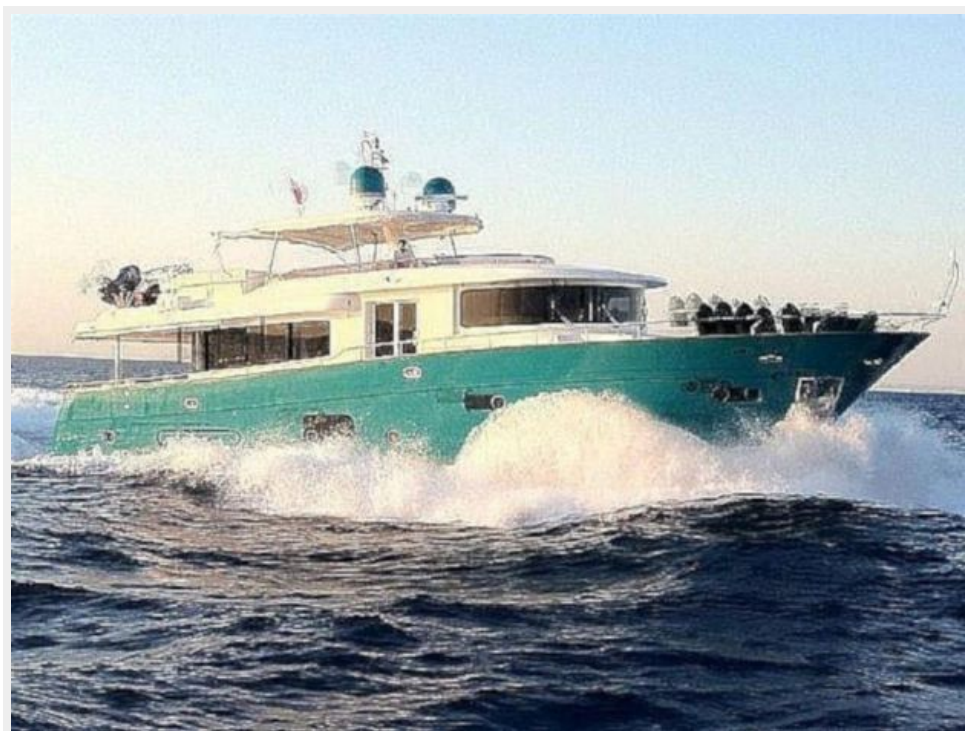


SANGRIA — APREAMARE



Судостроитель: APREAMARE

Год постройки: 2012

Модель: SHELBY

Цена: **ЦЕНА ЯХТЫ ПО ЗАПРОСУ**

Местонахождение: Turkey

Длина общая: 79' 3" (24.15m)

Ширина: 21' 11" (6.68m)

Мин. осадка: 0' 0" (0.00m)

Макс. осадка: 6' 11" (2.11m)

Крейс. скорость: 25 Kts. (29 MPH)

Макс. скорость: 29 Kts. (33 MPH)

Купить **SANGRIA — APREAMARE** а также выбрать подходящую вам яхту из нашего каталога яхт вам поможет опытный яхтенный брокер Андрей Шестаков. На сегодняшний день компания **Shestakov Yacht Sales Inc.** имеет большое количество яхт в собственном списке продаж, а также тесно сотрудничает со всеми крупными яхтенными производителями по всему миру.

Для того чтобы купить яхту **SANGRIA — APREAMARE** а также проконсультироваться по любому вопросу связанному с покупкой, продажей, чартером яхт позвоните по телефону **+7(918)465-66-44**.

ОГЛАВЛЕНИЕ

ОГЛАВЛЕНИЕ	2
ХАРАКТЕРИСТИКИ	3
Обзор	3
Основная информация	3
Размеры	3
Скорость, вместимость и масса	4
Размещение	4
Корпус и палуба	4
Информация о двигателе	4
ФОТОГРАФИИ	5
APREAMARE SANGRIA (2)	5
КОНТАКТЫ	8
Контактная информация	8
Телефоны	8
Время работы	8
Адрес	8

ХАРАКТЕРИСТИКИ

Обзор

SANGRIA motor yacht was delivered in 2012 as the flagship of the Apremare's Maestro 82' series and has been used only privately by her one owner since new. Her interior offers huge volumes and is bright and open, with retractable windows in the main salon. The Apremare Maestro 82 is styled throughout in a restful palette of neutral colours and accommodates 8 guests in 4 staterooms consisting of a master suite, VIP suite and 2 double staterooms, all with en-suite bathroom facilities. Outside, the spacious aft deck is set up for al fresco entertainment and dining with a wooden table and chairs.

SANGRIA range sees modern and innovative materials and technologies perfectly blend with the themes and classical forms of the oldest maritime culture. She is a true example of aesthetic elegance but also comfort and seaworthiness. She is equipped with an ultra-modern stabilization system which reduces roll motion effect and results in a smoother more enjoyable cruising experience underway.

Основная информация

Тип судна: SHELBY	Подкатегория: Моторная яхта
Модельный год: 2012	Год постройки: 2012
Страна: Turkey	Открытая палуба мостика: Да
Кубрик: Да	

Размеры

Длина общая: 79' 3" (24.15m)	Длина по ватерлинии: 0' 0" (0.00m)
Длина палубы: 0' 0" (0.00m)	Ширина: 21' 11" (6.68m)
Мин. осадка: 0' 0" (0.00m)	Макс. осадка: 6' 11" (2.11m)
Трапы: 0' 0" (0.00m)	Длина привального бруса: 0' 0" (0.00m)

Скорость, вместимость и масса

Крейс. скорость: 25 Kts. (29 MPH)

Макс. скорость: 29 Kts. (33 MPH)

Размещение

Всего кают: 4

Всего коек: 5

Спальные места: 8

Корпус и палуба

Материал корпуса: GRP

Информация о двигателе

Двигатели: 2

Производитель: MTU

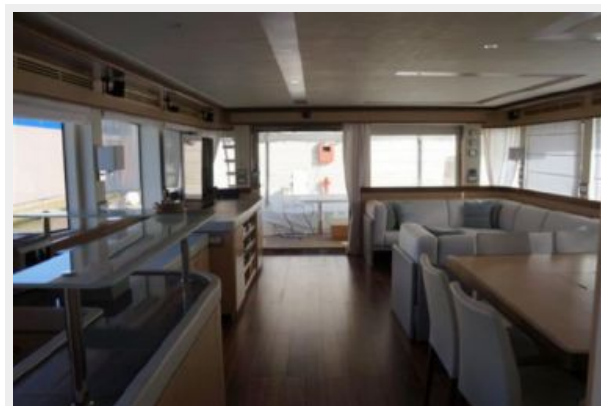
Модель: 16V 2000 M93

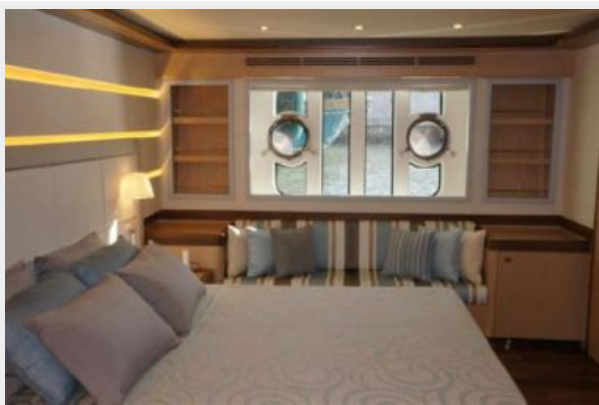
Тип двигателя: Inboard

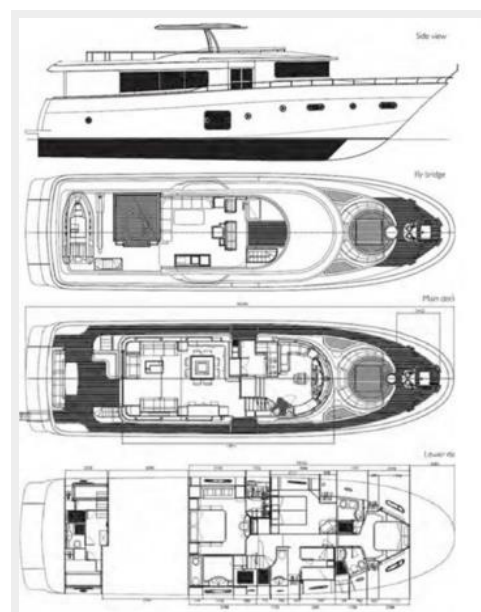
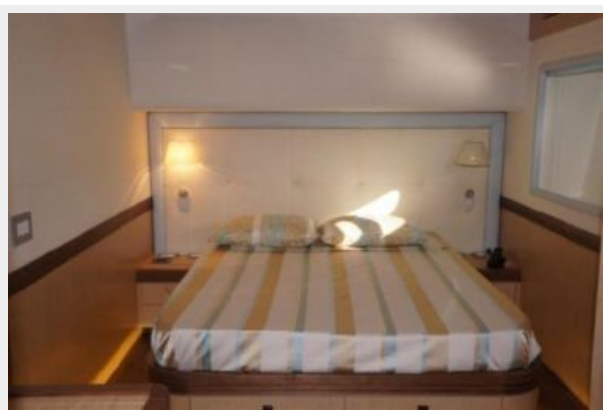
Тип топлива: Diesel

ФОТОГРАФИИ

APREAMARE SANGRIA (2)







КОНТАКТЫ

Андрей Шестаков (Andrey Shestakov) – ведущий яхтенный брокер отдела продаж яхт и судов компании Shestakov Yacht Sales Inc. Официальный представитель Shestakov Yacht Sales Inc. для русскоговорящих клиентов в центральном офисе компании в Майами/Форт Лодердейл/Флорида/США.

Контактная информация

Email: andrey@shestakovyachtsales.com

Web: shestakovyachtsales.com

Телефоны

Краснодарский край: **+7(918)465-66-44**

США, Майами, Флорида: **+1(954)274-4435**

Время работы

Понедельник – Суббота: **9:00 - 21:00**
EDT

Воскресенье: **Закрито**

Адрес



Harbour Towne Marina, 850 NE 3rd St,
STE 213, Dania, FL 33004