

CHARDAN — BERTRAM



Судостроитель: BERTRAM

Год постройки: 1998

Модель: Катер для спортивной рыбалки

Цена: ЦЕНА ЯХТЫ ПО ЗАПРОСУ

Местонахождение: United States

Длина общая: 60' 0" (18.29m)

Ширина: 16' 11" (5.16m)

Макс. осадка: 5' 8" (1.73m)

Купить **CHARDAN — BERTRAM** а также выбрать подходящую вам яхту из нашего каталога яхт вам поможет опытный яхтенный брокер Андрей Шестаков. На сегодняшний день компания **Shestakov Yacht Sales Inc.** имеет большое количество яхт в собственном списке продаж, а также тесно сотрудничает со всеми крупными яхтенными производителями по всему миру.

Для того чтобы купить яхту **CHARDAN — BERTRAM** а также проконсультироваться по любому вопросу связанному с покупкой, продажей, чартером яхт позвоните по телефону **+7(918)465-66-44**.

ОГЛАВЛЕНИЕ

ОГЛАВЛЕНИЕ	2
ХАРАКТЕРИСТИКИ	5
Обзор	5
Основная информация	6
Размеры	6
Скорость, вместимость и масса	6
Размещение	6
Корпус и палуба	6
Информация о двигателе	6
ФОТОГРАФИИ	7
Profile at Dock	7
Profile	7
Profile at Dock	7
Tuna Tower	7
Tuna Tower	7
Tuna Tower	7
Tuna Tower	8
Bow Anchor Chain Detail	8
Bow Approach from Port	8
Bow View from Pulpit	8
Bow Windlass and Anchor Chain	8
Bow Approaching Pulpit	8
Bow Mid View	9
Bow to Stern Walk on Port Side	9
Bow View Emergency Life Raft	9
Bow View with Rails	9
Bow View to Helm on Starboard	9
Bow View to Tuna Tower	9

Stern View	27
Stern View	27
Profile at Dock	28
КОНТАКТЫ	29
Контактная информация	29
Телефоны	29
Время работы	29
Адрес	29

ХАРАКТЕРИСТИКИ

Обзор

TOURNAMENT ANGLERS LINE UP! This 1998 60' Bertram Convertible is ready to find her new home and go fishing!

PRICE REDUCTION~ SELLER READY TO ENTERTAIN OFFERS

NEW ENGINE PHOTOS, PAINTED AND DETAILED 9/2019

Clean and original interiors make it a blank slate for her next owner! Lovingly maintained by a professional captain.

Cats 3412 with 5,000 hours, 1450 hp and Two Northern Lights Gens with 2,500 hours each.

The Murray Brothers Fighting Chair in the cockpit confirm the ability of this vessel! Lee heavy duty rod holders in corners, a large bait freezer PORT side, with another split drink box/bait freezer on STBD and a late model never used Eskimo ice maker are ready to work! Helm electronics and two Murray Brothers Helm Chairs await you for a trip to sea. The tuna tower provides ample views.

A generous salon with a new ice maker, galley with two freezer drawers and four refrigerators and a huge 8 person dinette provide a great space for that meal after a long and great day fishing. The staterooms accommodate seven with a twin bunk stateroom, which can be used for guests or crew, a queen master stateroom and another three bunk V-berth stateroom. Three full heads and plenty of storage and light throughout the interior are just right! Gorgeous gel-coat finish.

Recent Updates:

- New Exhaust Risers
- Turbo Jets Just Blueprinted
- Electronic Controls
- New Salon A/C
- New Bottom March 2019
- New Cutlass Bearings

Основная информация

Тип судна: Катер для спортивной рыбалки

Подкатегория: Convertible

Модельный год: 1998

Год постройки: 1998

Страна: United States

Открытая палуба мостика: Да

Кубрик: Да

Размеры

Длина общая: 60' 0" (18.29m)

Ширина: 16' 11" (5.16m)

Макс. осадка: 5' 8" (1.73m)

Скорость, вместимость и масса

Вместимость воды: 250 Gallons

Объем топливного бака: 1859 Gallons

Размещение

Всего кают: 3

Всего ком. состава: 3

Корпус и палуба

Материал корпуса: Fiberglass

Информация о двигателе

Двигатели: 2

Производитель: Caterpillar

Модель: 3412

Тип двигателя: Inboard

Тип топлива: Diesel

ФОТОГРАФИИ

Profile



Profile at Dock



Profile at Dock



Tuna Tower



Tuna Tower



Tuna Tower



Tuna Tower



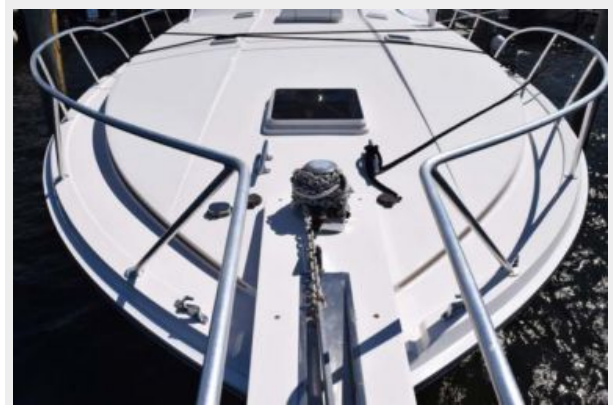
Bow Anchor Chain Detail



Bow Approach from Port



Bow View from Pulpit



Bow Windlass and Anchor Chain



Bow Approaching Pulpit



Bow Mid View



Bow to Stern Walk on Port Side



Bow View Emergency Life Raft



Bow View with Rails



Bow View to Helm on Starboard



Bow View to Tuna Tower











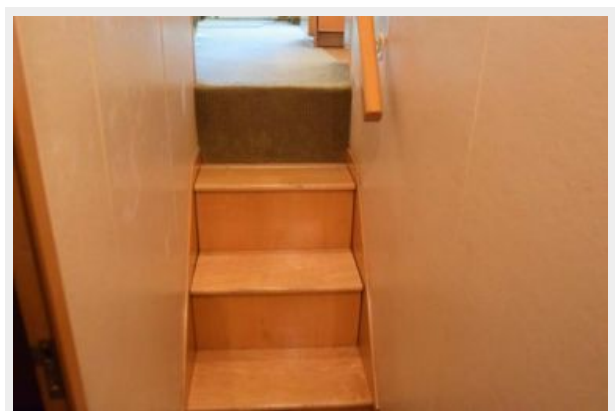


















AC and DC Panel Detail



AC and DC Panels



DC Power Panel



Battery Switches



Fresh Water Flush System



Engine Room



Engine Room



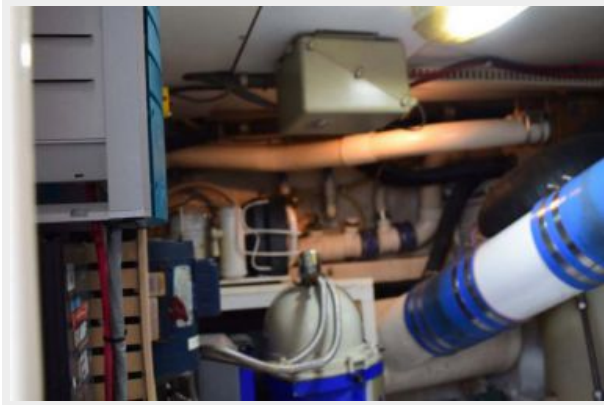
Engine Room



Engine Room



Engine Room



Engine Room



Engine Room



Engine Room



Engine Room



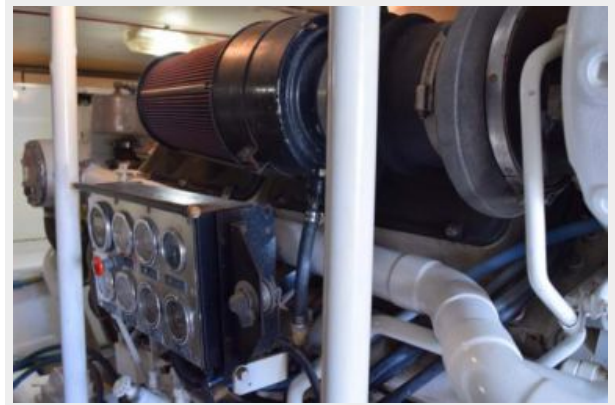
Engine Room



Engine Room



Engine Room



Engine Room



Engine Room



Engine Room



Engine Room



Engine Room



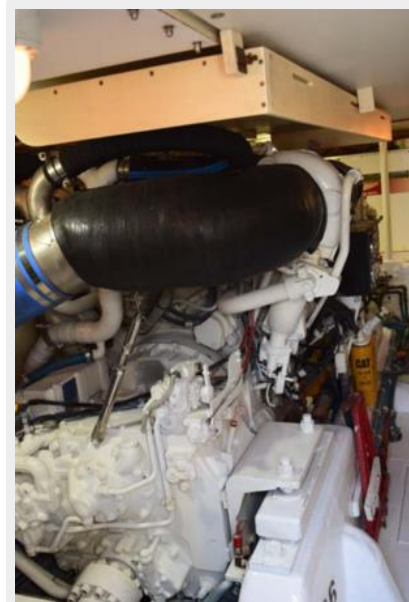
Engine Room



Engine Room



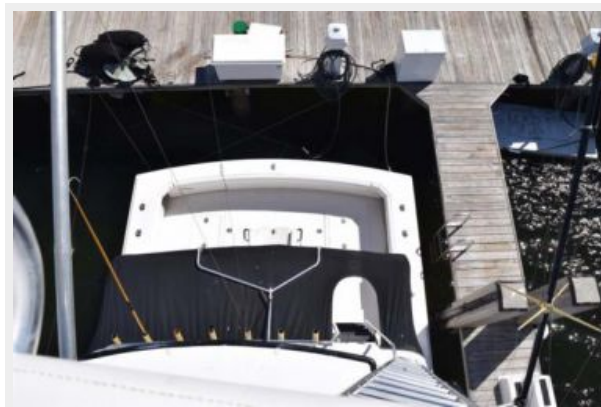
Engine Room



Engine Room



Stern View from Tuna Tower



Stern View



Stern View



Stern View



Stern View



Profile at Dock



КОНТАКТЫ

Андрей Шестаков (Andrey Shestakov) – ведущий яхтенный брокер отдела продаж яхт и судов компании Shestakov Yacht Sales Inc. Официальный представитель Shestakov Yacht Sales Inc. для русскоговорящих клиентов в центральном офисе компании в Майами/Форт Лодердейл/Флорида/США.

Контактная информация

Email: andrey@shestakovyachtsales.com

Web: shestakovyachtsales.com

Телефоны

Краснодарский край: **+7(918)465-66-44**

США, Майами, Флорида: **+1(954)274-4435**

Время работы

Понедельник – Суббота: **9:00 - 21:00**
EDT

Воскресенье: **Закрето**

Адрес



Harbour Towne Marina, 850 NE 3rd St,
STE 213, Dania, FL 33004