

SEANIC — MORGAN



Судостроитель: MORGAN

Год постройки: 1980

Модель: Крейсерский кеч

Цена: ЦЕНА ЯХТЫ ПО ЗАПРОСУ

Местонахождение: United States

Длина общая: 46' 0" (14.02m)

Ширина: 13' 0" (3.96m)

Макс. осадка: 5' 6" (1.68m)

Купить **Seanic — MORGAN** а также выбрать подходящую вам яхту из нашего каталога яхт вам поможет опытный яхтенный брокер Андрей Шестаков. На сегодняшний день компания **Shestakov Yacht Sales Inc.** имеет большое количество яхт в собственном списке продаж, а также тесно сотрудничает со всеми крупными яхтенными производителями по всему миру.

Для того чтобы купить яхту **Seanic — MORGAN** а также проконсультироваться по любому вопросу связанному с покупкой, продажей, чартером яхт позвоните по телефону **+7(918)465-66-44**.

ОГЛАВЛЕНИЕ

ОГЛАВЛЕНИЕ	2
ХАРАКТЕРИСТИКИ	3
Основная информация	3
Размеры	3
Скорость, вместимость и масса	3
Размещение	3
Корпус и палуба	3
Информация о двигателе	3
ПОДРОБНОЕ ОПИСАНИЕ	4
Accommodations	4
Galley	4
Sails & Rigging	4
Deck & Hull	5
Mechanical/Engine room	5
Navigation and Electronics	6
Electrical System	6
Miscellaneous	7
Disclaimer	7
Исключения	7
Отказ от ответственности	7
ФОТОГРАФИИ	8
КОНТАКТЫ	12
Контактная информация	12
Телефоны	12
Время работы	12
Адрес	12

ХАРАКТЕРИСТИКИ

Основная информация

Тип судна: Крейсерский кеч	Подкатегория: Крейсерская яхта
Модельный год: 1980	Год постройки: 1980
Страна: United States	

Размеры

Длина общая: 46' 0" (14.02m)	Ширина: 13' 0" (3.96m)
Макс. осадка: 5' 6" (1.68m)	

Скорость, вместимость и масса

Водоизмещение: 30000 Pounds	Вместимость воды: 195 Gallons
Объем топливного бака: 150 Gallons	

Размещение

Всего кают: 2

Корпус и палуба

Материал корпуса: Fiberglass

Информация о двигателе

Производитель: Ford Lehman	Тип двигателя: Inboard
Тип топлива: Diesel	

ПОДРОБНОЕ ОПИСАНИЕ

Accommodations

- Clean and well maintained 2 stateroom 2 head layout, sleeps 8
- Great 6'8" headroom
- Double sided galley to starboard
- Forward facing Nav desk opposite
- Port settee pulls out to make large berth and has overhead swing up bunk
- U Shaped settee to starboard
- High gloss teak dining table w/ dolphin inlay
- Updated upholstery in salon 2010, V berth and aft cabin upholstery new 2015
- Generous storage behind settees and in cabinets
- Forward V berth with filler
- Forward head and vanity sink
- Passageway leading aft to master Stateroom has engine access inboard and generous storage cabinets, workspace outboard
- Aft companionway sliding hatch offers excellent access, light and ventilation Large aft berth with numerous drawers and lockers
- Ensuite head, vanity sink and full tub with shower
- Newfound Metals SS opening ports
- Bomar opening hatches
- 12V fans
- Reading and overhead lights
- Varnished teak interior cabinets and joinery
- Teak and holly sole

Galley

- Spacious double sided galley to starboard
- 2014 New Frigoboat keel cooler refrigeration system with separate thermostats for refrigerator and freezer
- Rebuilt freezer and refrigerator boxes 2014
- Force 10 (2) burner propane stove and oven
- 2016 Microwave oven
- Double SS sink
- Pressure water system
- Nice working space with long countertops
- Overhead dish and glasses cabinet

Sails & Rigging

- 2014 new standing rigging
- Chainplates inspected, rebedded, one new chainplate 2014
- Ketch rigged
- Mack packs and lazy jacks on both Main and Mizzen
- Fully battened main
- Frictionless luff track
- 120 Headsail on roller furler
- Furlex roller furler
- ATN Gale Sail hank on storm Sail
- Asymmetrical Drifter
- Hard boom vang
- Winches on mast and in cockpit
- Telescoping whisker pole
- Stainless Steel "flopper stopper"

Deck & Hull

- 65# Mantus anchor
- 300' 3/8" BBB chain, regalvanized 2014
- 45# Delta anchor
- Double anchor rollers
- Galleymaid electric windlass
- SS bow rails
- SS stanchions and lifelines
- Side gates
- SS stern rail with stern gate and ladder
- Stern anchor and rode
- Green Sunbrella Dodger, bimini, clear connector piece and full cockpit enclosure 2010
- Center cockpit
- Flip chairs
- Teak cockpit table
- Cockpit Companionway entry with teak hatchboard
- Aft cabin companion
- Wide walkaround decks
- High gunnels with teak cap rail
- Rubrail
- Lifesling
- Rail mounted fish cleaning table
- Outboard motor hoist 2014
- 2017 10' AB Dingy and outboard

Mechanical/Engine room

Huge engine room with dual access

- (2014) Completely rebuilt Ford Lehman 90hp engine, 800 hrs SMOH
- (2014) New prop shaft, cutlass bearing, dripless packing gland
- Hydraulic steering with new helm pump (2014)
- New hydraulic cylinder attaching to rudder post (2014)
- Dual Racor filters
- 15 gph Watermaker, new high pressure pump (2014), new intake pump (2017), new membrane and freshly pickled (2019)
- Insta hot propane water heater w/new vented enclosure (2014)
- 150 gal fuel capacity
- 195 gal water capacity
- holding tank (2014) capacity 25 gal
- Raritan PH2 manual head
- Jabsco manual heads
- West Marine over the hatch air conditioning unit
- Plumbed for central air conditioning
- Faucets in galley and both heads (2016)
- (2) new bilge pumps and float switches (2016)

Navigation and Electronics

- Raymarine Chartplotter/Fishfinder (2016)
- Garmin depth finder
- Raymarine Chartplotter/24 mi Radar (2012)
- Raymarine Autopilot
- Raymarine wind instrument
- SSB ICOM 710 Pro
- VHF Radio with AIS 2018, integrated with chartplotter
- Stereo and speakers

Electrical System

- (2014) New Cummins Onan 5kw Genset in soundbox, 800 hrs
- Balmar Alternator with Balmar Smart Regulator (2014)
- Xantrex 2000W/80A Inverter/Charger (2018)
- (4) 6V Trojan Batteries total 835 amp hrs and amp meter (2018)
- (1) 200W solar panel
- (1) 300W solar panel
- 2xPWM Wanderer Renogy Solar controllers
- Windlass battery
- Electric panel

Miscellaneous

Exclude personal items, scuba tanks and tools

Disclaimer

The Company offers the details of this vessel in good faith but cannot guarantee or warrant the accuracy of this information nor warrant the condition of the vessel. A buyer should instruct his agents, or his surveyors, to investigate such details as the buyer desires validated. This vessel is offered subject to prior sale, price change, or withdrawal without notice.

Исключения

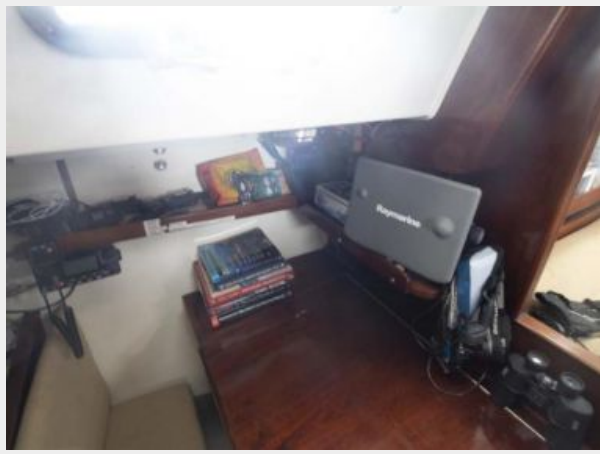
При продаже яхты исключаются личные вещи владельца.

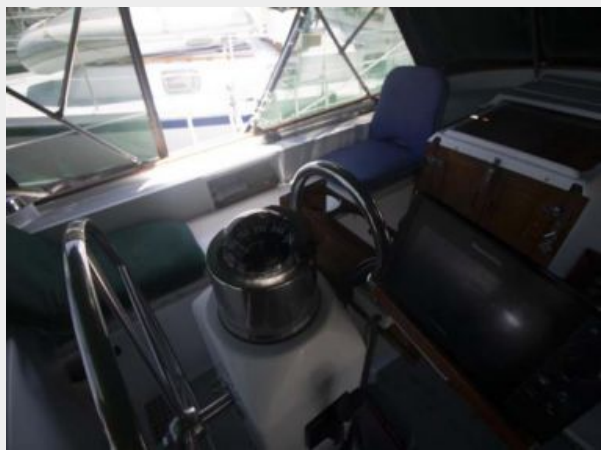
Отказ от ответственности

Компания предоставляет описание судна или яхты добросовестно, но не может гарантировать точность этой информации, а также не ручается за техническое состояние. Покупатель должен проинструктировать своих агентов или оценщиков исследовать представленную информацию более подробно, по собственному желанию. Продажа судна или яхты, изменение цены или снятие с продажи будет происходить без предварительного уведомления.

ФОТОГРАФИИ









КОНТАКТЫ

Андрей Шестаков (Andrey Shestakov) – ведущий яхтенный брокер отдела продаж яхт и судов компании Shestakov Yacht Sales Inc. Официальный представитель Shestakov Yacht Sales Inc. для русскоговорящих клиентов в центральном офисе компании в Майами/Форт Лодердейл/Флорида/США.

Контактная информация

Email: andrey@shestakovyachtsales.com

Web: shestakovyachtsales.com

Телефоны

Краснодарский край: **+7(918)465-66-44**

США, Майами, Флорида: **+1(954)274-4435**

Время работы

Понедельник – Суббота: **9:00 - 21:00**
EDT

Воскресенье: **Закрето**

Адрес



Harbour Towne Marina, 850 NE 3rd St,
STE 213, Dania, FL 33004