

LA PERI — J BOATS



Судостроитель: J BOATS

Год постройки: 2003

Модель: Cruising/Racing Sailboat

Цена: ЦЕНА ЯХТЫ ПО ЗАПРОСУ

Местонахождение: United States

Длина общая: 34' 0" (10.36m)

Ширина: 11' 0" (3.35m)

Макс. осадка: 5' 6" (1.68m)

Купить **La Peri — J BOATS** а также выбрать подходящую вам яхту из нашего каталога яхт вам поможет опытный яхтенный брокер Андрей Шестаков. На сегодняшний день компания **Shestakov Yacht Sales Inc.** имеет большое количество яхт в собственном списке продаж, а также тесно сотрудничает со всеми крупными яхтенными производителями по всему миру.

Для того чтобы купить яхту **La Peri — J BOATS** а также проконсультироваться по любому вопросу связанному с покупкой, продажей, чартером яхт позвоните по телефону **+7(918)465-66-44**.

ОГЛАВЛЕНИЕ

ОГЛАВЛЕНИЕ	2
ХАРАКТЕРИСТИКИ	3
Обзор	3
Основная информация	3
Размеры	3
Скорость, вместимость и масса	3
Размещение	3
Корпус и палуба	3
Информация о двигателе	4
ПОДРОБНОЕ ОПИСАНИЕ	5
Features	5
Исключения	6
Отказ от ответственности	6
ФОТОГРАФИИ	8
КОНТАКТЫ	10
Контактная информация	10
Телефоны	10
Время работы	10
Адрес	10

ХАРАКТЕРИСТИКИ

Обзор

- LUXURIOUS DAYSAILER
- COMFORTABLE OVERNIGHTER
- WINNING PHRF RACER

Основная информация

Тип судна: Cruising/Racing Sailboat

Подкатегория: Дейсейлер

Модельный год: 2003

Год постройки: 2003

Страна: United States

Размеры

Длина общая: 34' 0" (10.36m)

Длина по ватерлинии: 29' 6" (8.99m)

Ширина: 11' 0" (3.35m)

Макс. осадка: 5' 6" (1.68m)

Скорость, вместимость и масса

Водоизмещение: 7750 Pounds

Вместимость воды: 5 Gallons

Вместимость сточного бака: 12 Gallons

Объем топливного бака: 12 Gallons

Размещение

Всего кают: 1

Всего ком. состава: 1

Корпус и палуба

Материал корпуса: Fiberglass

Информация о двигателе

Двигатели: 1

Производитель: Yanmar

Модель: 2GM20F

Тип двигателя: Inboard

Тип топлива: Diesel

ПОДРОБНОЕ ОПИСАНИЕ

Features

NEW TO THE MARKET

**** ADDITIONAL INFO AND PHOTOS AVAILABLE SOON ****

SAILS and RIGGING

- Quantum mainsail ('15)
- Quantum jib
- Asymmetrical spinnaker
- Quantum mainsail (spare)
- Original mainsail and jib
- Hall mast and boom
- Rod rigging
- Navtec hydraulic backstay
- Retractable carbon fiber sprit - for asymm spinnaker
- Rod vang
- Double ended 8-part mainsheet - w/ Harken blocks
- Harken 8-part traveler
- 4 Lewmar 2-speed, self-tailing winches: 2 #44 primary, 2 #30 halyard/spinsheet
- 4 Lewmar line stoppers

I : 40.50 ft J : 13.50 ft P : 41.50 ft E : 14.50 ft Working Sail Area : 577.00 sq ft

ELECTRONICS

- 4 Raymarine ST-60 displays (depth. wind/ knot/log, Multi)
- Raymarine wheel pilot
- VHF transceiver

2 12V batteries; selector switch; breaker panel

ACCOMODATIONS

- Double berth, forward
- Raritan marine head to port
- Opposing settee/berths in main cabin
- Galley - with Origo cooktop and sink; Igloo cooler
- Large Lewmar hatch, forward; small Lewmar hatch in head compartment
- 2 large opening ports; 2 small opening ports

DECK and OTHER EQUIPMENT

- Edson pedestal/wheel -w/ elkhide cover and 5" Ritchie compass
- Fortress FX-16 anchor -w/chain and rode
- Lifesling
- Dodger
- SS handrails
- 1x19 SS lifelines
- Electric and Manual bilge pumps
- Wheel cover; winch covers

Manufacturer Provided Description

J/105 has a large cockpit combined with a simple 4-5 berth week-ending layout that results in two significant owner benefits: (1) A savings of \$50,000 in little-used furniture, systems and cabinetry needed for extended cruising, and (2) A boat that's easier to handle, more comfortable in waves and more fun to sail for its size. J/105 has the stability, rig and sail controls to handle 15-20 knot winds without the need of reefing. It has the strength and seaworthiness for ocean going passages. Sailing World Magazine's panel of experts selected J/105 as Boat-of-the-Year among racer-cruisers in 1992. Since then over 600-plus have been launched worldwide, fulfilling a variety of needs. Enthusiasm for this great boat continues to blossom with an active owner's association and owner-maintained web site to help sailors get the most from their boat. J/105 is the most successful modern one-design keelboat class over 30 feet in the world. There are one-design starts in virtually every major sailing center across the US and several class starts across Europe. Singlehanded sailors race and cruise to Bermuda; an older couple enjoys cruising in Maine and winning the Monhegan Race after giving up their Alden 54; and America's Cup helmsman race for prize money around the country in a professional match racing circuit. J/105 makes sailing easier and smoother. No pitching, no rolling about and no panic drills. Gone are feverish routines of course and sail changes. Enjoy the luxury of a dodger while napping on full-length cockpit cushions. Only one jib to tend. Roll it in or out. The spinnaker is contained in a snuffer. Jibing is a one person operation. Simply let go the old sheet, then trim in the new one. Good-bye big racing crews and foredeck work. Hello fun and relaxation. Whether it's blowing 5 mph or 20 mph, sailors will want to set J/105's asymmetric spinnaker - even with just two people aboard.

Исключения

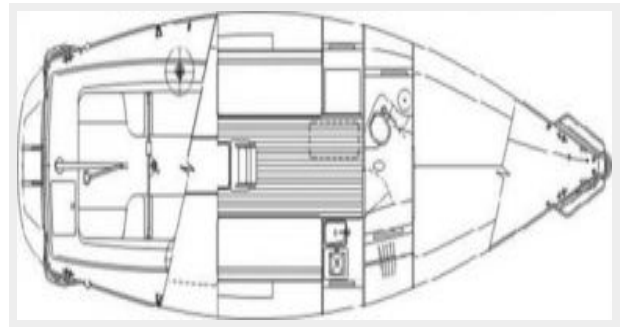
При продаже яхты исключаются личные вещи владельца.

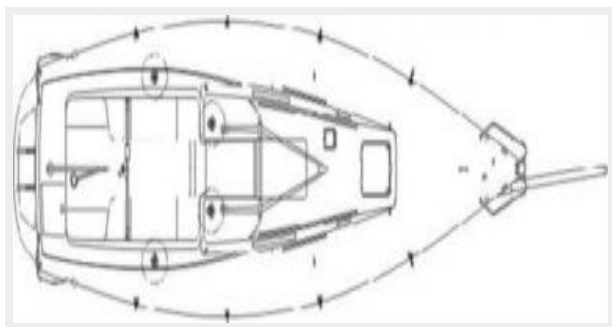
Отказ от ответственности

Компания предоставляет описание судна или яхты добросовестно, но не может гарантировать точность этой информации, а также не ручается за техническое

состояние. Покупатель должен проинструктировать своих агентов или оценщиков исследовать представленную информацию более подробно, по собственному желанию. Продажа судна или яхты, изменение цены или снятие с продажи будет происходить без предварительного уведомления.

ФОТОГРАФИИ





КОНТАКТЫ

Андрей Шестаков (Andrey Shestakov) – ведущий яхтенный брокер отдела продаж яхт и судов компании Shestakov Yacht Sales Inc. Официальный представитель Shestakov Yacht Sales Inc. для русскоговорящих клиентов в центральном офисе компании в Майами/Форт Лодердейл/Флорида/США.

Контактная информация

Email: andrey@shestakovyachtsales.com

Web: shestakovyachtsales.com

Телефоны

Краснодарский край: **+7(918)465-66-44**

США, Майами, Флорида: **+1(954)274-4435**

Время работы

Понедельник – Суббота: **9:00 - 21:00**
EDT

Воскресенье: **Закрито**

Адрес



Harbour Towne Marina, 850 NE 3rd St,
STE 213, Dania, FL 33004