

ROAA TRADE — SUNSEEKER



Судостроитель: SUNSEEKER

Год постройки: 2015

Модель: Крейсер

Цена: **ЦЕНА ЯХТЫ ПО ЗАПРОСУ**

Местонахождение: United States

Длина общая: 57' 0" (17.37m)

Ширина: 15' 5" (4.70m)

Макс. осадка: 4' 3" (1.30m)

Крейс. скорость: 23 Kts. (26 MPH)

Макс. скорость: 32 Kts. (37 MPH)

Купить **ROAA TRADE — SUNSEEKER** а также выбрать подходящую вам яхту из нашего каталога яхт вам поможет опытный яхтенный брокер Андрей Шестаков. На сегодняшний день компания **Shestakov Yacht Sales Inc.** имеет большое количество яхт в собственном списке продаж, а также тесно сотрудничает со всеми крупными яхтенными производителями по всему миру.

Для того чтобы купить яхту **ROAA TRADE — SUNSEEKER** а также проконсультироваться по любому вопросу связанному с покупкой, продажей, чартером яхт позвоните по телефону **+7(918)465-66-44**.

ОГЛАВЛЕНИЕ

ОГЛАВЛЕНИЕ	2
ХАРАКТЕРИСТИКИ	3
Обзор	3
Основная информация	3
Размеры	4
Скорость, вместимость и масса	4
Размещение	4
Корпус и палуба	4
Информация о двигателе	4
ПОДРОБНОЕ ОПИСАНИЕ	5
Cockpit	5
Salon	5
Galley	5
Accommodations	6
Helm	7
Deck Equipment	7
Mechanical & Electrical	8
Construction	8
Исключения	8
Отказ от ответственности	8
ФОТОГРАФИИ	10
КОНТАКТЫ	19
Контактная информация	19
Телефоны	19
Время работы	19
Адрес	19

ХАРАКТЕРИСТИКИ

Обзор

Ready to Cruise & Priced to Sell

This 57 Predator is a trade from a loyal Sunseeker owner. After 3 years of appreciating this 57 Predator, the owner moved into a new Sunseeker making this well-loved express cruiser available.

Sleek and sexy, open and spacious, the Sunseeker Predator line brings style to the yachting community with this ideal model for day trips or extended cruising. The cockpit can be covered and the salon can be fully enclosed or when opened and combined these 2 areas provide an al fresco entertainment platform.

Comfortable accommodations are available for up to 6 with a 3 cabin/2 head layout plus an additional aft cabin for crew or an extra guest. Satin finish bleached white oak with gloss wenge accents create a stunning interior. The large galley is open to the salon with a dinette conveniently located to port.

Powered with twin Volvo Penta IPS 950's @725 hp each, her Pod Drives allow easy joystick maneuvering in tight quarters or while docking.

- Bow and Stern Thrusters
- Tender garage with hydraulic lift door
- Hydraulic lift swim platform

BRING OFFERS - WILL TAKE TRADES

Основная информация

Тип судна: Крейсер

Подкатегория: Sport Cruiser

Модельный год: 2015

Год постройки: 2015

Страна: United States

Верх: Electronic Sunroof

Кубрик: Да

Размеры

Длина общая: 57' 0" (17.37m)

Ширина: 15' 5" (4.70m)

Макс. осадка: 4' 3" (1.30m)

Длина привального бруса: 57' 9"
(17.60m)

Скорость, вместимость и масса

Крейс. скорость: 23 Kts. (26 MPH)

Дальность на крейсерской скорости:
250

Макс. скорость: 32 Kts. (37 MPH)

Водоизмещение: 61509 Pounds

Вместимость воды: 158 Gallons

Объем топливного бака: 581 Gallons

Размещение

Всего кают: 3

Всего ком. состава: 2

Корпус и палуба

Материал корпуса: Fiberglass

Комплектация корпуса: Deep Vee

Информация о двигателе

Двигатели: 2

Производитель: Volvo Penta

Модель: IPS 950

Тип двигателя: Inboard

Тип топлива: Diesel

ПОДРОБНОЕ ОПИСАНИЕ

Cockpit

Step aboard the large hydraulic swim platform and ascend the stairs into the fully covered aft cockpit. Extra large U-shape seating with a folding teak table present a welcome area to gather and entertain. There is a giant sunpad across the stern and a wet bar with ice maker, refrigerator and grill.

- Large sunpad
- Retractable electric awning
- Tender garage
- Wet bar with custom teak doors, refrigerator, ice maker and electric BBQ grill
- Upholstered settee w/storage below
- Teak cockpit table on stainless steel pedestal
- Stern safety gate
- Engine room access hatch
- 24v Overhead lighting
- 24v Low-level lighting
- Teak-laid cockpit and steps
- 4 x Sonance speakers

Salon

The 57 Predator's salon can convert from a fully enclosed, air conditioned room to a completely open sport cruiser. The sunroof extends almost the entire length of the salon while the aft glass door slides open to port and the entire window and door can be lowered. With the sunroof open and the the sliding door and aft window lowered, the 57 is now a large, open entertainment area.

- U-Settee w/storage below
- Dining table
- Samsung 40" TV, Radio/CD/DVD/w/Bluetooth
- 24v Overhead lighting
- Stainless steel sliding cockpit door to aft cockpit w/drop down to create a completely open platform
- Teak deck

Galley

The U-shaped galley is convenient for meal preparation or a quick snack. Open to the salon above with windows all around, the galley is airy and accessible. Cabinets all around and below counter fridge/freezer is only one of three fridges on the boat. The dinette to starboard completes

the eat-in space.

- Refrigerator/freezer
- 4-Burner ceramic cooktop
- Exhaust fan
- Microwave oven
- Stainless steel sink
- 6 place settings-China and flatware
- Cabinet and drawer storage
- Opening porthole w/screen
- Settee w/table opposite
- 22" Samsung
- Fusion DVD/CD/radio
- TV

Accommodations

MASTER-Full Beam

The full beam master is aft. Giant hull side windows provide beautiful aquatic vistas.

- Queen berth w/storage below
- Outboard cabinets and drawers
- Nightstands
- Settee
- Hanging locker with mirrored door
- Panoramic windows with opening portholes
- 40" Samsung TV
- Harmon Kardon Blu-ray/DVD/CD/radio
- Ensuite head and shower

VIP-Forward

- Centerline Double berth w/storage and drawers beneath
- Outboard cabinets
- Hanging locker w/mirrored door
- 24v Overhead lighting
- Opening portholes and curtains
- Deck hatch
- 22" Samsung TV
- Fusion DVD/CD/radio
- En suite head and shower shared w/Guest Cabin

GUEST CABIN-Starboard

- Over/under twin berths w/storage below
- 24v Reading lights
- Hanging locker with mirrored door
- Opening porthole w/screen and curtain
- 22" Samsung TV
- Fusion DVD/CD/radio

Helm

Well equipped, the helm has all needed for safe navigation. Dual helm seats and 360 degree visibility provide ease of operation.

- Upholstered helm seats
- Console with piano black type fascia
- Hydraulic steering
- 2 x Simrad multifunction touch screen Chartplotter w/Simrad GPS
- Simrad radar
- Simrad Autopilot
- Simrad VHF radio w/DSC function
- Simrad Go-Free WiFi module
- Volvo Penta IPS dynamic positioning system
- Analog engine instrumentation
- Electric speedlog
- Depth sounder
- Rudder indicator
- Compass
- Horn
- Trim tab controls

Deck Equipment

Combining style with functions, the deck spaces are convenient and well designed. Aft, the underwater lights provide an aquarium effect at night.

- Lewmar 25kg Delta anchor w/ 60m chain
- Lewmar 24v V5GD anchor winch
- Stemhead roller and anchor stop
- Self-draining chain locker-fender storage
- Pulpit and cockpit rails in stainless steel
- Foredeck sun pad w/adjustable back rests
- 2 x Speakers w/Sonos connect
- 16 x Low level LED side deck lights (8 per side)
- 2 x 24v pantograph wipers windshield washers

- Sanshin remote controlled searchlight
- Curved safety glass windscreen
- Retractable electric cockpit canopy
- Fresh water deck wash system
- Lewmar stern docking winches
- 4 x Aqualuma underwater lights

Mechanical & Electrical

- Twin Volvo Penta IPS 950 @725 hp each
- 13.5kW Onan generator
- Sleipner 24v Bow Thruster
- Twin Kahlenburg Air Horns
- FM 200 fire extinguishing system
- Multi Alert Security and Monitoring System
- Plumbing and wiring for watermaker
- 6 x 24v Engine batteries
- 4 x 24v House batteries
- 2 x 12v Generator batteries
- 24v Battery charger
- 12v Battery charger
- Waterheater

Construction

- Hand-laid GRP
- Gel coat including stripes
- Viny Lester skin coat with powderbound mat
- Stitched multi-axial reinforced single-skin bottom
- Balsa-cored hull topsides
- PVC foam-cored deck and superstructure
- Hull stiffened with longitudinal stringers supported by transverse bulkheads and floors

Исключения

При продаже яхты исключаются личные вещи владельца.

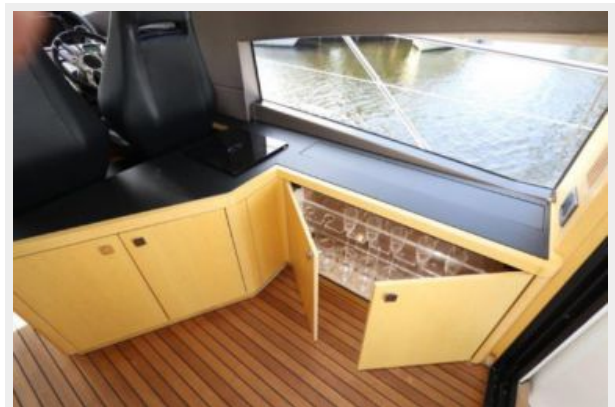
Отказ от ответственности

Компания предоставляет описание судна или яхты добросовестно, но не может гарантировать точность этой информации, а также не ручается за техническое

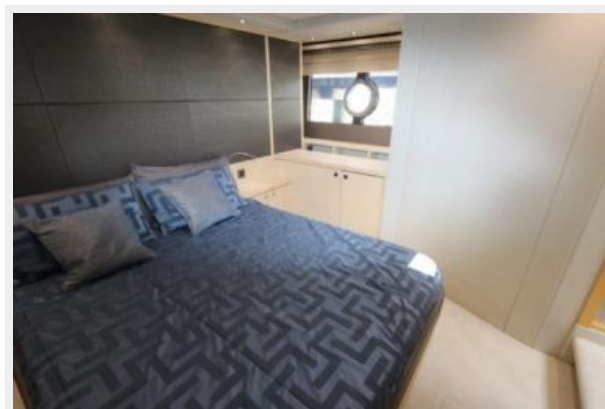
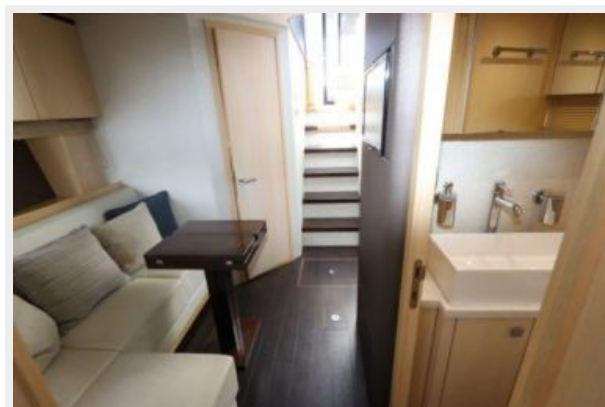
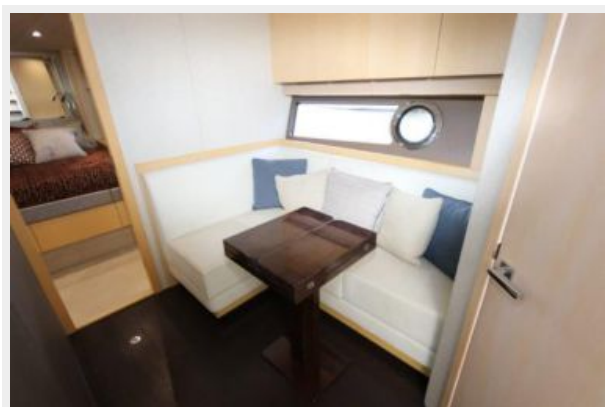
состояние. Покупатель должен проинструктировать своих агентов или оценщиков исследовать представленную информацию более подробно, по собственному желанию. Продажа судна или яхты, изменение цены или снятие с продажи будет происходить без предварительного уведомления.

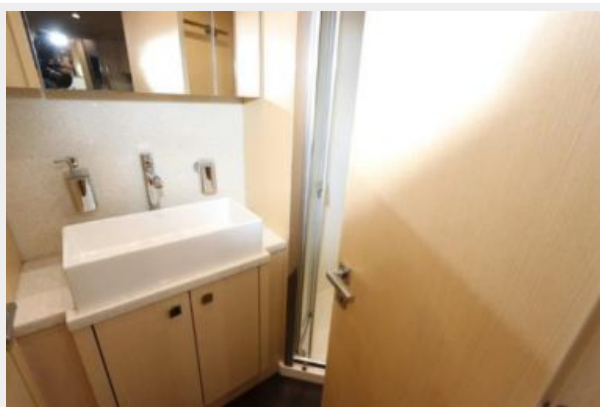
ФОТОГРАФИИ

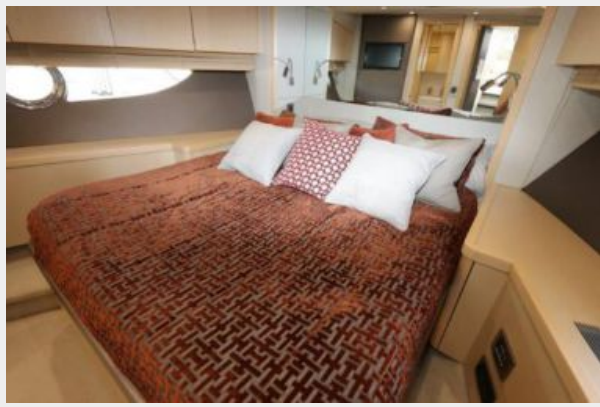




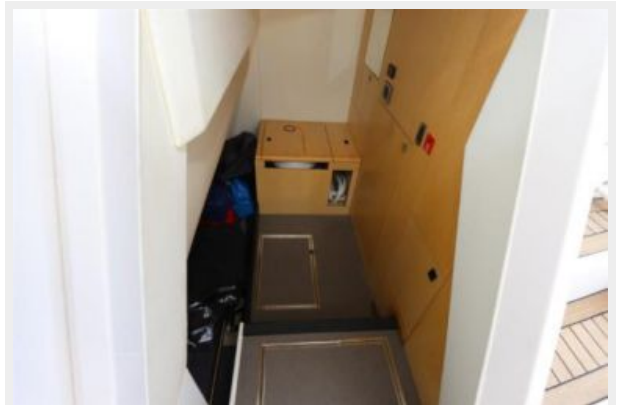














КОНТАКТЫ

Андрей Шестаков (Andrey Shestakov) – ведущий яхтенный брокер отдела продаж яхт и судов компании Shestakov Yacht Sales Inc. Официальный представитель Shestakov Yacht Sales Inc. для русскоговорящих клиентов в центральном офисе компании в Майами/Форт Лодердейл/Флорида/США.

Контактная информация

Email: andrey@shestakovyachtsales.com

Web: shestakovyachtsales.com

Телефоны

Краснодарский край: **+7(918)465-66-44**

США, Майами, Флорида: **+1(954)274-4435**

Время работы

Понедельник – Суббота: **9:00 - 21:00**
EDT

Воскресенье: **Закрето**

Адрес



Harbour Towne Marina, 850 NE 3rd St,
STE 213, Dania, FL 33004