

SPIRIT — SABRE YACHTS



Судостроитель: SABRE YACHTS

Год постройки: 1980

Модель: Cruising/Racing Sailboat

Цена: **ЦЕНА ЯХТЫ ПО ЗАПРОСУ**

Местонахождение: United States

Длина общая: 34' 0" (10.36m)

Ширина: 10' 6" (3.20m)

Мин. осадка: 3' 11" (1.19m)

Макс. осадка: 7' 9" (2.36m)

Купить **Spirit — SABRE YACHTS** а также выбрать подходящую вам яхту из нашего каталога яхт вам поможет опытный яхтенный брокер Андрей Шестаков. На сегодняшний день компания **Shestakov Yacht Sales Inc.** имеет большое количество яхт в собственном списке продаж, а также тесно сотрудничает со всеми крупными яхтенными производителями по всему миру.

Для того чтобы купить яхту **Spirit — SABRE YACHTS** а также проконсультироваться по любому вопросу связанному с покупкой, продажей, чартером яхт позвоните по телефону **+7(918)465-66-44**.

ОГЛАВЛЕНИЕ

ОГЛАВЛЕНИЕ	2
ХАРАКТЕРИСТИКИ	3
Обзор	3
Основная информация	3
Размеры	3
Скорость, вместимость и масса	4
Размещение	4
Корпус и палуба	4
Информация о двигателе	4
ПОДРОБНОЕ ОПИСАНИЕ	5
Accommodations & Layout	5
Galley	5
Electronics/Navigation Equipment	5
Sails & Rigging	6
Mechanical	6
Electrical	6
Deck & Hull	6
Исключения	7
Отказ от ответственности	7
ФОТОГРАФИИ	8
КОНТАКТЫ	13
Контактная информация	13
Телефоны	13
Время работы	13
Адрес	13

ХАРАКТЕРИСТИКИ

Обзор

- Nice sailing vessel at a great price! Perfect for racing and daysailing fun! Beautiful lines and sporting a fresh awlgrip paint job! Centerboard version gives you flexibility to point well under sail as well as gunkhole in your favorite anchorage. Sleeps 5 in air conditioned comfort. Nicely updated. Shoal draft centerboard 3'11" - 7'9"
- NEW Garmin Color EchoMap Plus 74CV GPS (New 2019)
- New Xantrex battery charger (2019)
- Fresh alwgrip hull and deck paint, Kiwi grip nonskid (2018)
- All thru hulls and seacocks replaced (2018)
- Complete bottom job (2018), blasted, epoxy barrier coated, antifouling paint
- Exhaust riser replaced with composite riser (2018)
- Electric fuel pump (2018)
- Rebuilt Volvo engine and transmission (2014), 500 hrs SOH
- Raymarine Autopilot (2014)
- Reverse cycle AC & heat (2014)

Основная информация

Тип судна: Cruising/Racing Sailboat

Подкатегория: Дейсейлер

Модельный год: 1980

Год постройки: 1980

Страна: United States

Размеры

Длина общая: 34' 0" (10.36m)

Длина по ватерлинии: 25' 4" (7.72m)

Ширина: 10' 6" (3.20m)

Мин. осадка: 3' 11" (1.19m)

Макс. осадка: 7' 9" (2.36m)

Скорость, вместимость и масса

Водоизмещение: 11800 Pounds

Вместимость воды: 76 Gallons

Вместимость сточного бака: 10 Gallons

Объем топливного бака: 30 Gallons

Размещение

Всего кают: 1

Спальные места: 5

Всего ком. состава: 1

Корпус и палуба

Материал корпуса: Fiberglass

Информация о двигателе

Двигатели: 1

Производитель: Volvo

Модель: MD-11C

Тип топлива: Diesel

ПОДРОБНОЕ ОПИСАНИЕ

Accommodations & Layout

- Accommodations for 5 adults
- Marine Air reverse cycle air conditioning (2014)
- V berth with filler, quarter berth and 2 bench settees
- Bulkhead mounted teak dining table, opens 1/2 and full width
- Traditional bench settees port and starboard with storage behind
- Nav desk to port of companionway with quarterberth
- U shaped galley to starboard of companionway
- Teak and holly sole
- Teak joinery and cabinet doors
- (2) Opening hatches
- (4) fixed portlights
- (4) Opening portlights
- Sliding companionway hatch
- New Jabsco manual toilet, never used (2018)

Galley

- U shaped galley
- Double SS sinks
- Hot and cold pressure water system
- Origo alcohol 2 burner stove and oven w/counter cover
- Frigoboat top loading refrigeration
- Cabinets, drawers and ample storage

Electronics/Navigation Equipment

- Garmin GPS color EchoMap Plus 74CV (2014)
- New transducer to install
- Raymarine Autopilot (2014)
- Standard Horizon VHF Radio
- Handheld VHF
- Datamarine depth gauge
- Compass
- Sony radio and CD player, speakers
- Navigation lights

Sails & Rigging

- Keel stepped mast
- Aluminum mast with single spreader
- Wire standing rigging
- Harken roller furling unit
- 110 Jib (1980) usable condition, new sheets
- Mainsail (1993) usable condition, new main halyard
- Wisker pole on mast
- Harken traveller on cabin top
- (2) Lewmar #43 primary winches
- (3) Lewmar #16 winches

Mechanical

- 23 hp Volvo MD-11C diesel engine, reported rebuilt by previous owner (2014) at 3543 hours, now 500 hrs SOH
- Transmission reported rebuilt (2014)
- Racor filter
- Fiberglass strut, cutlass bearing (2018)
- All new thruhulls and bronze seacocks (2018)
- Exhaust riser replaced with composite riser (2018)
- Electric fuel pump (2018)
- Jabsco manual toilet (2018)
- Y valve and holding tank
- Hot water heater
- Rule automatic bilge pump (2019)
- Whale gusher manual bilge pump

Electrical

- (2) Group 27 Gel house batteries (2017)
- (1) 12V start battery 120V AC panel
- Alternator
- Xantrex Tru Charge 40 A Battery charger (2019)
- Xantrex battery monitor
- Guest battery selector switch
- (2) 30 amp electrical inlets
- Shore power cords

Deck & Hull

- Anchor locker
- CQR Anchor with 30' chain and 250' rode (2018)
- Spare Danforth anchor
- Raw water washdown
- Deck cleats
- SS bow rail
- SS stanchions and double lifelines with side gates
- Teak toe rail
- SS stern rail
- SS swim ladder
- Teak cockpit table
- Self draining mesh Cockpit cushions
- Cockpit lockers
- Tan Bimini top and Mainsail cover (tired)
- Lifesling
- Lines and fenders
- PFD's
- Teak handrails
- Rubrail with SS strake
- Non skid deck
- Complete bottom job (2018) includes blasting, epoxy barrier coat and anti-fouling paint
- Centerboard
- Hull awlgrip paint (2018)
- Deck awlgrip paint and Kiwi grip non skid (2018)
- 9; Neptune roll up inflatable dingy with aluminum bottom (2017)
- 2.5 hp Mercury outboard (2019)

Исключения

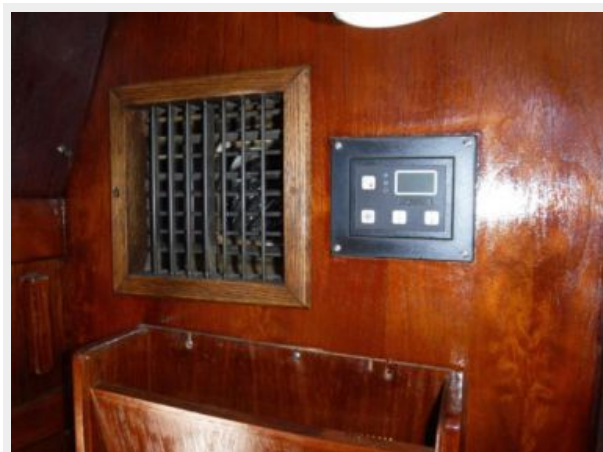
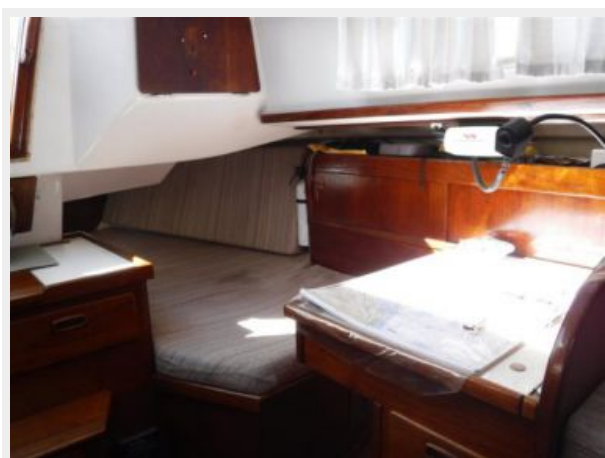
При продаже яхты исключаются личные вещи владельца.

Отказ от ответственности

Компания предоставляет описание судна или яхты добросовестно, но не может гарантировать точность этой информации, а также не ручается за техническое состояние. Покупатель должен проинструктировать своих агентов или оценщиков исследовать представленную информацию более подробно, по собственному желанию. Продажа судна или яхты, изменение цены или снятие с продажи будет происходить без предварительного уведомления.

ФОТОГРАФИИ











КОНТАКТЫ

Андрей Шестаков (Andrey Shestakov) – ведущий яхтенный брокер отдела продаж яхт и судов компании Shestakov Yacht Sales Inc. Официальный представитель Shestakov Yacht Sales Inc. для русскоговорящих клиентов в центральном офисе компании в Майами/Форт Лодердейл/Флорида/США.

Контактная информация

Email: andrey@shestakovyachtsales.com

Web: shestakovyachtsales.com

Телефоны

Краснодарский край: **+7(918)465-66-44**

США, Майами, Флорида: **+1(954)274-4435**

Время работы

Понедельник – Суббота: **9:00 - 21:00**
EDT

Воскресенье: **Закрито**

Адрес



Harbour Towne Marina, 850 NE 3rd St,
STE 213, Dania, FL 33004