

IMAGINE — GULFSTAR



Судостроитель: GULFSTAR

Год постройки: 1981

Модель: Крейсерская яхта

Цена: **ЦЕНА ЯХТЫ ПО ЗАПРОСУ**

Местонахождение: United States

Длина общая: 44' 0" (13.41m)

Мин. осадка: 5' 6" (1.68m)

Купить **Imagine — GULFSTAR** а также выбрать подходящую вам яхту из нашего каталога яхт вам поможет опытный яхтенный брокер Андрей Шестаков. На сегодняшний день компания **Shestakov Yacht Sales Inc.** имеет большое количество яхт в собственном списке продаж, а также тесно сотрудничает со всеми крупными яхтенными производителями по всему миру.

Для того чтобы купить яхту **Imagine — GULFSTAR** а также проконсультироваться по любому вопросу связанному с покупкой, продажей, чартером яхт позвоните по телефону **+7(918)465-66-44**.

ОГЛАВЛЕНИЕ

ОГЛАВЛЕНИЕ	2
ХАРАКТЕРИСТИКИ	3
Основная информация	3
Размеры	3
Скорость, вместимость и масса	3
Размещение	3
Корпус и палуба	3
Информация о двигателе	3
ПОДРОБНОЕ ОПИСАНИЕ	4
Accommodations	4
Galley	4
Mechanical	5
Electrical	5
Electronics/Navigation Equipment	5
Sails & Rigging	6
Deck Equipment	6
Excluded but negotiable	7
Disclaimer	7
Исключения	7
Отказ от ответственности	7
ФОТОГРАФИИ	8
КОНТАКТЫ	18
Контактная информация	18
Телефоны	18
Время работы	18
Адрес	18

ХАРАКТЕРИСТИКИ

Основная информация

Тип судна: Крейсерская яхта

Подкатегория: Center Cockpit

Модельный год: 1981

Год постройки: 1981

Страна: United States

Размеры

Длина общая: 44' 0" (13.41m)

Длина по ватерлинии: 35' 6" (10.82m)

Мин. осадка: 5' 6" (1.68m)

Трапы: 55' 0" (16.76m)

Скорость, вместимость и масса

Водоизмещение: 260000 Pounds

Вместимость воды: 160 Gallons

Вместимость сточного бака: 35 Gallons

Объем топливного бака: 80 Gallons

Размещение

Всего кают: 2

Всего ком. состава: 2

Корпус и палуба

Материал корпуса: Fiberglass

Информация о двигателе

Производитель: Yanmar

Модель: Turbo

Тип топлива: Diesel

ПОДРОБНОЕ ОПИСАНИЕ

Accommodations

- Roomy 2 cabin 2 head layout
- Sleeps 6 in air conditioned comfort
- New salon upholstery, cream microsuede (2013)
- Comfortable L shaped settee to port
- Centerline teak drop leaf dining table, seats 6
- Bench settee to starboard with custom flip down cocktail table
- Teak and holly sole and accent carpets
- Teak cabinet doors with cane inserts, generous storage throughout
- Varnished teak joinery and teak arch bulkhead
- White lap and gap headliner
- Navigation desk and work station with upholstered seat
- Passageway cabinets outboard, engine room door inboard
- Master berth aft, hanging lockers, cabinets
- Ensuite master head with vanity sink and lighted faucet, separate shower stall and new freshwater flush electric toilet
- Guest cabin in forward V berth with removable filler, drawers and hanging locker
- Dual access head with fresh water flush electric toilet and vanity sink
- Most lighting is LED
- Sony Home Theatre, 39" flatscreen TV, Sony stereo with subwoofers and speakers
- 12V fans
- Opening hatches with screens
- Opening ports screens
- White UV interior shades

Galley

- Practical U shape galley to port of companionway
- 3 burner Robert Shaw propane stove and oven
- (2) 10# aluminum propane tanks in vented locker (recertified 2018)
- Microwave oven
- Double SS sink with single lever faucet
- Pressure H/C water system
- Freshwater hand pump
- Purified water dispenser (2017)
- Vitrofrigo Top loading refrigeration and freezer (2017)
- Laminate countertops and cabinet doors

Mechanical

- Yanmar 75 hp turbo (2006) 750 hours
- Dual Racor filters and pressure gauge
- Straight shaft, standard stuffing box
- 3 bladed prop (2015)
- New Fuel gauge and sending unit (2018)
- Large engine room with excellent passageway access
- Spectra Ventra watermaker 120 GPD, new membrane to install
- (2) 10K btu Cruiseair AC Units (recent service June 2019)
- (1) Marine elegance electric fresh water flush toilet (2019)
- (1) Raritan Sea-era electric freshwater flush toilet (2019)
- Raritan 6 gal hot water heater (2006)
- Primary bilge pump (2014)
- Bronze seacocks and thruhulls

Electrical

- 8kw Westerbeke generator (2006), 1035 hours
- Renology 400 Watt Solar Panel system with 40 Amp MPPTRenology controller and Bluetooth reader (2018)
- 3000 Watt Xantrex Freedom Inverter and remote panel (2014)
- (4) Apex 8D House batteries, 1000 AH (2017)
- (3) Start batteries for engine, generator and windlass (2017)
- (5) Guest 12V fans (2019)

Electronics/Navigation Equipment

- New Pedestal guard and Navpod (2017)
- NMEA 2000 backbone (2017)
- Garmin 24mi Radar (2017)
- Garmin 4208 Chartplotter (2008)
- Garmin GMI10 wind instrument and masthead transducer (2015)
- Simrad AP24 Autopilot (2017)
- Simrad AP24 Autoopilot computer and compass (2017)
- Standard Horizon VHS Radio with RAM mic at helm (2017)
- Sharkspere Seawatch omnidirectional television antenna (2017)
- 39" Visio HD TV (2015)
- 1000 watt Sony home theatre (2014)
- SSB
- Satellite Phone and antenna (needs activation)
- LED spreader lights (2017)

- LED aft deck light (2018)

Sails & Rigging

- Partially battened Mainsail, 2 reefs (2003)
- Mack Pack with lazy jacks (2015)
- Profurl roller furling unit Genoa (2003)
- Aluminum mast and boom
- Keel stepped mast
- Double spreaders
- Insulated backstay
- Standing rigging inspected 2012
- Hard boom vang
- (2) Barient #32 ST Primary winches
- (1) Barient #21 winch for mainsheet
- (1) Lewmar #16 ST winch on cockpit coaming
- (1) Barient #21 winch on mast
- (1) Barient #9 on boom

Deck Equipment

- Ideal electric windlass with foot controls
- 44# Rochna Vulcan anchor w/160' 3/8" chain and 140' 5/8" rode
- Single bow roller, chain fall, raw water washdown
- (2) Danforth anchors with chain and rode
- Teak grate bow pulpit and SS bow rails
- Tall SS Stanchions with solid SS top rail and lifeline, side gates
- Deck mounted Switlik 6 person Life raft (needs recertification)
- Ditch bag with 406 EPIRB
- SS Cowl dorade vents with sheet guard
- Navy Sunbrella Dodger w/SS grab rail, Bimini and complete eisenglass enclosure (2014)
- Cockpit cushions (2017)
- Long bench cockpit seating
- Teak cockpit coaming
- Teak grate in cockpit sole
- New SS double bend binacle for new Navpod and electronics
- Folding teak cockpit table
- Magma BBQ grill (2017)
- Custom dingy davits with raised solar panel
- Teak toe rail
- Bow, stern and midship cleats
- SS stern rails

- Swim ladder
- Stern deck lockers
- Lifesling
- Deck box storage with Sunbrella covers
- Jerry jugs with Sunbrella covers
- (4) Opening hatches with covers
- (10) Opening portlights
- (4) Fixed portlights
- Docklines and fenders
- Fresh bottom paint (2018)

Excluded but negotiable

- NEW West Marine 310 RIB dingy (2019)
- NEW Propane 9.9hp Outboard (2019)

Disclaimer

The Company offers the details of this vessel in good faith but cannot guarantee or warrant the accuracy of this information nor warrant the condition of the vessel. A buyer should instruct his agents, or his surveyors, to investigate such details as the buyer desires validated. This vessel is offered subject to prior sale, price change, or withdrawal without notice.

Исключения

При продаже яхты исключаются личные вещи владельца.

Отказ от ответственности

Компания предоставляет описание судна или яхты добросовестно, но не может гарантировать точность этой информации, а также не ручается за техническое состояние. Покупатель должен проинструктировать своих агентов или оценщиков исследовать представленную информацию более подробно, по собственному желанию. Продажа судна или яхты, изменение цены или снятие с продажи будет происходить без предварительного уведомления.

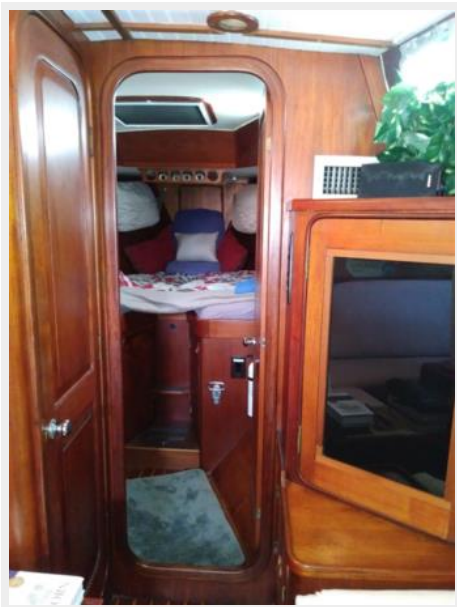
ФОТОГРАФИИ



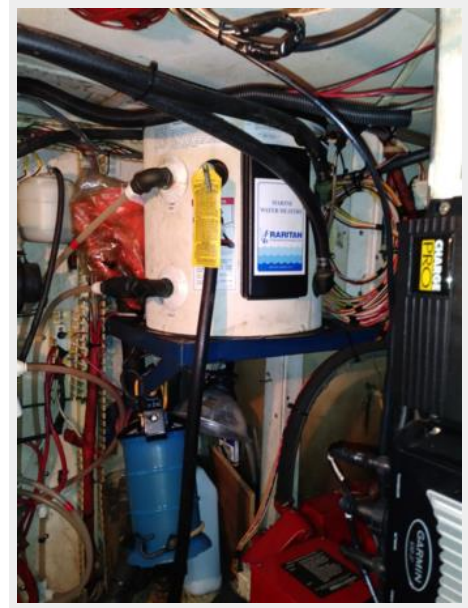


















КОНТАКТЫ

Андрей Шестаков (Andrey Shestakov) – ведущий яхтенный брокер отдела продаж яхт и судов компании Shestakov Yacht Sales Inc. Официальный представитель Shestakov Yacht Sales Inc. для русскоговорящих клиентов в центральном офисе компании в Майами/Форт Лодердейл/Флорида/США.

Контактная информация

Email: andrey@shestakovyachtsales.com

Web: shestakovyachtsales.com

Телефоны

Краснодарский край: **+7(918)465-66-44**

США, Майами, Флорида: **+1(954)274-4435**

Время работы

Понедельник – Суббота: **9:00 - 21:00**
EDT

Воскресенье: **Закрито**

Адрес



Harbour Towne Marina, 850 NE 3rd St,
STE 213, Dania, FL 33004