

MENTAL FLOSS — MAINSHIP



Судостроитель: MAINSHIP

Год постройки: 2006

Модель: Траулер

Цена: ЦЕНА ЯХТЫ ПО ЗАПРОСУ

Местонахождение: United States

Длина общая: 34' 0" (10.36m)

Ширина: 14' 3" (4.34m)

Макс. осадка: 3' 4" (1.02m)

Купить **Mental Floss — MAINSHIP** а также выбрать подходящую вам яхту из нашего каталога яхт вам поможет опытный яхтенный брокер Андрей Шестаков. На сегодняшний день компания **Shestakov Yacht Sales Inc.** имеет большое количество яхт в собственном списке продаж, а также тесно сотрудничает со всеми крупными яхтенными производителями по всему миру.

Для того чтобы купить яхту **Mental Floss — MAINSHIP** а также проконсультироваться по любому вопросу связанному с покупкой, продажей, чартером яхт позвоните по телефону **+7(918)465-66-44**.

ОГЛАВЛЕНИЕ

ОГЛАВЛЕНИЕ	2
ХАРАКТЕРИСТИКИ	3
Обзор	3
Основная информация	3
Размеры	3
Скорость, вместимость и масса	4
Размещение	4
Корпус и палуба	4
Информация о двигателе	4
ПОДРОБНОЕ ОПИСАНИЕ	5
INSTALLED EQUIPMENT	5
Manufacturer Provided Description	5
Исключения	5
Отказ от ответственности	5
ФОТОГРАФИИ	6
КОНТАКТЫ	11
Контактная информация	11
Телефоны	11
Время работы	11
Адрес	11

ХАРАКТЕРИСТИКИ

Обзор

Complete with a 14'2" beam, full walk around deck, no ladders, real steps to fly bridge, heavy duty SS 1.25" hand rails, she's the safest boat for kids to seniors.

- Only 1100 hours on Twin 240 Yanmars, slow cruise @ 8 or fast cruise @ 15 ..845 hours on gen

- Forward stateroom w-A/C, elect head & shower, galley down w/refer, two burner elect stove, microwave, toaster oven, SS sink, lots of cabinets & counter space.

- Main salon has a second larger A/C, sleeper sofa, a nice table w/ two chairs, TV, stereo, wood mini blinds, French doors to a covered aft deck w/transom storage & door to dive platform w/dingy brackets... -New complete fly bridge enclosure W/seating for 8 plus a fiberglass deck box, two deck chairs, two rod holders.. Raymarine touch screen GPS, W/radar, depth, speed etc. Fusion stereo.

Seller will consider smaller boat trade in

Основная информация

Тип судна: Траулер

Подкатегория: Sedan

Модельный год: 2006

Год постройки: 2006

Страна: United States

Открытая палуба мостика: Да

Кубрик: Да

Размеры

Длина общая: 34' 0" (10.36m)

Ширина: 14' 3" (4.34m)

Макс. осадка: 3' 4" (1.02m)

Трапы: 16' 5" (5.00m)

Скорость, вместимость и масса

Водоизмещение: 20000 Pounds

Вместимость воды: 70 Gallons

Вместимость сточного бака: 30 Gallons

Объем топливного бака: 250 Gallons

Размещение

Всего кают: 1

Корпус и палуба

Материал корпуса: Fiberglass

Информация о двигателе

Двигатели: 2

Производитель: Yanmar

Тип двигателя: Inboard

Тип топлива: Diesel

ПОДРОБНОЕ ОПИСАНИЕ

INSTALLED EQUIPMENT

Accommodations Number of single berths: 4 Number of cabins: 1 Number of heads: 1
Electronics VHF Radar Compass Depthsounder GPS TV set Inside Equipment Hot water Air conditioning Heating Electric head Electric bilge pump Refrigerator Microwave oven Battery charger Electrical Equipment Shore power inlet Generator Electrical Circuit: 110V Outside Equipment/Extras Electric windlass Covers Bimini Top

Manufacturer Provided Description

Mainship engineers and designers have utilized every available space in the 34 to offer a centerline queen berth master stateroom, full head with stall shower and a salon large enough to entertain in. The galley includes a two-burner range, microwave oven, coffee maker and dual-voltage refrigerator and freezer. Countertops are genuine Corian and all hardware and fixtures are first-class. The covered aft deck includes molded steps to the bridge for safe and easy access. The upper helm station carries full instrumentation, and there is plenty of room for electronics as well. An optional lower station is available as well. The proven hull design is easily driven by the standard single diesel or by twins. A full sand shoe protects the single screw model, while twin screws are recessed into efficient tunnels for shallow water operation.

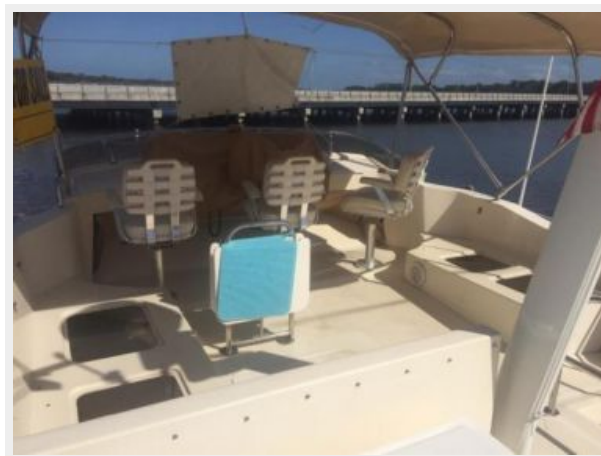
Исключения

При продаже яхты исключаются личные вещи владельца.

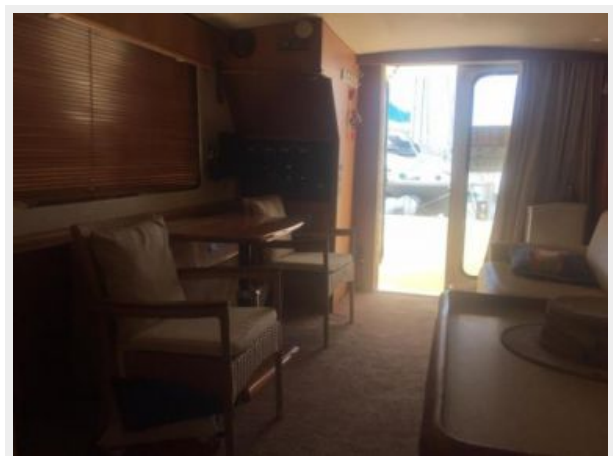
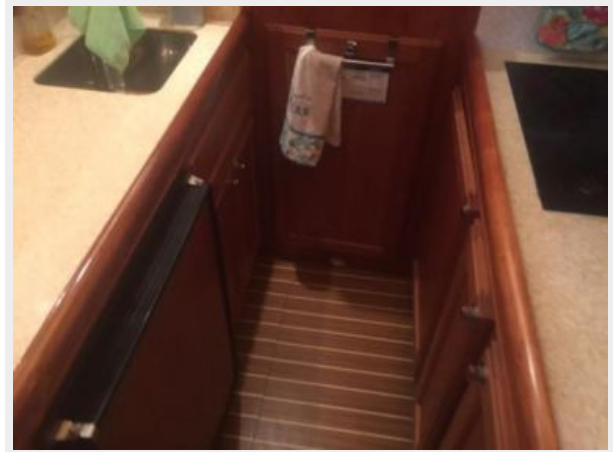
Отказ от ответственности

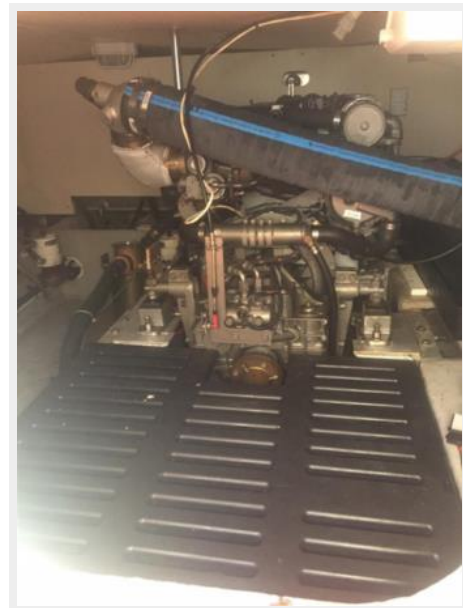
Компания предоставляет описание судна или яхты добросовестно, но не может гарантировать точность этой информации, а также не ручается за техническое состояние. Покупатель должен проинструктировать своих агентов или оценщиков исследовать представленную информацию более подробно, по собственному желанию. Продажа судна или яхты, изменение цены или снятие с продажи будет происходить без предварительного уведомления.

ФОТОГРАФИИ











КОНТАКТЫ

Андрей Шестаков (Andrey Shestakov) – ведущий яхтенный брокер отдела продаж яхт и судов компании Shestakov Yacht Sales Inc. Официальный представитель Shestakov Yacht Sales Inc. для русскоговорящих клиентов в центральном офисе компании в Майами/Форт Лодердейл/Флорида/США.

Контактная информация

Email: andrey@shestakovyachtsales.com

Web: shestakovyachtsales.com

Телефоны

Краснодарский край: **+7(918)465-66-44**

США, Майами, Флорида: **+1(954)274-4435**

Время работы

Понедельник – Суббота: **9:00 - 21:00**
EDT

Воскресенье: **Закрито**

Адрес



Harbour Towne Marina, 850 NE 3rd St,
STE 213, Dania, FL 33004