

CASPA — BEC MARINE



Судостроитель: BEAC MARINE

Год постройки: 1996

Модель: Моторная яхта

Цена: **ЦЕНА ЯХТЫ ПО ЗАПРОСУ**

Местонахождение: France

Длина общая: 72' 3" (22.00m)

Ширина: 18' 5" (5.60m)

Макс. осадка: 5' 11" (1.80m)

Крейс. скорость: 9 Kts. (10 MPH)

Макс. скорость: 11 Kts. (13 MPH)

Купить **CASPA — BEC MARINE** а также выбрать подходящую вам яхту из нашего каталога яхт вам поможет опытный яхтенный брокер Андрей Шестаков. На сегодняшний день компания **Shestakov Yacht Sales Inc.** имеет большое количество яхт в собственном списке продаж, а также тесно сотрудничает со всеми крупными яхтенными производителями по всему миру.

Для того чтобы купить яхту **CASPA — BEC MARINE** а также проконсультироваться по любому вопросу связанному с покупкой, продажей, чартером яхт позвоните по телефону **+7(918)465-66-44**.

ОГЛАВЛЕНИЕ

ОГЛАВЛЕНИЕ	2
ХАРАКТЕРИСТИКИ	5
Обзор	5
Основная информация	5
Размеры	5
Скорость, вместимость и масса	5
Размещение	6
Корпус и палуба	6
Информация о двигателе	6
ПОДРОБНОЕ ОПИСАНИЕ	7
Saloon	7
Accommodations	7
Master Stateroom	7
2nd Master Cabin & Head	7
Twin Stateroom	7
Flybridge	7
Aft Deck	7
Sundeck	8
Engineer Room	8
Electronics	8
Deck Equipment	8
Galley	8
Исключения	8
Отказ от ответственности	9
ФОТОГРАФИИ	10
Caspa at anchor	10
Caspa Aft	10
20190916_100757	10

20190916_100816	10
Caspa Fly	10
20190916_100826	10
Caspa aft	11
Caspa aft deck	11
Caspa aft deck	11
Caspa aft deck	11
Caspa saloon	11
20190916_102840	11
Caspa saloon	12
Caspa saloon	12
20190916_101112	12
Caspa Master	12
Caspa VIP	12
Caspa Guest	13
20190916_101718	13
20190916_101605	13
20190916_101615	13
20190916_101620	13
20190916_101641	13
24	14
20	14
21 copie	14
22 copie	14
27	14
29	15
30	15
31	15
20190916_101806	15

КОНТАКТЫ	16
-----	-----
Контактная информация	16
-----	-----
Телефоны	16
-----	-----
Время работы	16
-----	-----
Адрес	16
-----	-----

ХАРАКТЕРИСТИКИ

Обзор

In perfect condition she is a trouble free and nice family vessel ready to go.

Основная информация

Тип судна: Моторная яхта	Модельный год: 1996
Год постройки: 1996	Год обновления: 2013
Вид обновления: New paint, decks...	Страна: France
Открытая палуба мостика: Да	

Размеры

Длина общая: 72' 3" (22.00m)	Ширина: 18' 5" (5.60m)
Макс. осадка: 5' 11" (1.80m)	

Скорость, вместимость и масса

Крейс. скорость: 9 Kts. (10 MPH)	Макс. скорость: 11 Kts. (13 MPH)
Чистый вес: 51 Pounds	Вместимость воды: 475.5096936 Gallons
Вместимость сточного бака: 303.7978598 Gallons	Объем топливного бака: 396.258078 Gallons

Размещение

Всего кают: 4

Всего коек: 4

Спальные места: 8

Всего ком. состава: 8

Каюты экипажа: 1

Койки экипажа: 1

Спальных мест экипажа: 2

Комм. состав экипажа: 2

Корпус и палуба

Материал корпуса: Steel

Материал палубы: Teak

Цвет корпуса: White

Отделка корпуса: Polyethylene

Информация о двигателе

Двигатели: 2

Производитель: Sabre

Модель: Perkins

Тип двигателя: Inboard

Тип топлива: Diesel

ПОДРОБНОЕ ОПИСАНИЕ

Saloon

- Double doors lead from the cockpit to the saloon which is an impressive open place space with low level saloon furnishings, a large fully stocked bar and a desk, all contained on a single level. - The expanse of windows down each side create a wonderful feeling of space and light throughout. - Entertainment is provided with a flat screen home cinema and surround music system while for those needing to keep in touch with the office, the desk is equipped with WiFi, an Apple Macbook and copier/printer.

Accommodations

- Accessed from the saloon via a circular stairway to a central corridor, guest accommodation comprises.

Master Stateroom

A Large full beam midship cabin lined with soft elegant fabrics, carpets, a king size bed, sofa, walk-in wardrobe with ample cupboards and drawer space, complemented by an en-suite bathroom with large wall-in shower.

2nd Master Cabin & Head

A generous double bed cabin with light soft fabric walls, carpets, ample wardrobe and drawer space, complemented by beautifully appointed en-suite bathroom with walk-in shower

Twin Stateroom

A beautifully appointed cabin with two single bunk beds, soft light fabrics, carpets and ample drawer space

Flybridge

- The perfect place to relax or entertain, comprehensively equipped with a large wet bar, fridge, ice maker and sink. - Generous seating and a double lounge bed are arranged around a coffee table with a bimini to provide shade. - The rear of the flybridge is an open sun deck with lounges.

Aft Deck

The Aft Deck is fully shaded cockpit for breakfast, dining or simply relaxing to music while reading your book. The dining table comfortably seats 8 people with a breakfast bar for service and a large covered lounge at the rear.

Sundeck

Foredeck is for sun worshippers and star gazers with an expansive cushioned area to lay back and relax or seating to simply enjoy the feel of the sea whilst underway.

Engineer Room

1996 Sabre Perkins 2x 225 Hp (2013 Overhauled) Port Engine: 2330 hours / Starboard Engine: 2330 hours Cruise Speed: 8.5knts Max Speed: 11knts Hydraulic Steering Horizon Seafari Water Maker (2013): 260 liters/hour Onan Generator 17.5kw (5100 hours) Veco Climma 3 Compressor 81.000BTU (Reverse Cycle) 3x Victron Inverter / Battery Charger (8000) 8 Victron Batteries (8 service) Vetus Electric Bowthruster

Electronics

1996 VDO Log 1996 VDO GPS 1996 VDO Depth Sounder VDO (1996) & Solid State (2015) Compass 2x 2013 iCom Mc505 VHF VDO(1996) & Solid State (2015) Wind Instrument 1996 Furuno Radar 1996 VDO Auto Pilot SIMRAD Chart Plotter (2015) 3x Music Systems 32 inches LCD TV Interior and exterior speakers Wireless TV Cameras (2 on Rear deck & 1 in Engine Room)

Deck Equipment

120 meters 12mm Port Chain with 80kg Anchor 110 meters 12mm Starboard Chain with 70kg Anchor Vetus Electric Windlass 2013 Zodiac Yachting 420 Dinghy 2013 Mercury 50 Hp Outboard (220 hours) MCA Compliant Fire Extinguishing System (Including engine room) 2012 Seaman ISO9650 Life Raft (2015 Last Service) 12 Automatic Life Jackets Sun Awning + Bimini

Galley

2013 Beko Cooker 2013 Beko Hob/Stove 2013 Beko Refrigerator x2 2013 Beko Deep Freezer x2 2000 CFC Ice Maker 2013 Arcelik Washing Machine 2013 Beko Dish Washer 2013 Arcelik Dryer 2013 Arcelik Fridge (Flybridge)

Исключения

При продаже яхты исключаются личные вещи владельца.

Отказ от ответственности

Компания предоставляет описание судна или яхты добросовестно, но не может гарантировать точность этой информации, а также не ручается за техническое состояние. Покупатель должен проинструктировать своих агентов или оценщиков исследовать представленную информацию более подробно, по собственному желанию. Продажа судна или яхты, изменение цены или снятие с продажи будет происходить без предварительного уведомления.

ФОТОГРАФИИ

Caspa at anchor



Caspa Aft



20190916_100757



20190916_100816



20190916_100826



Caspa Fly



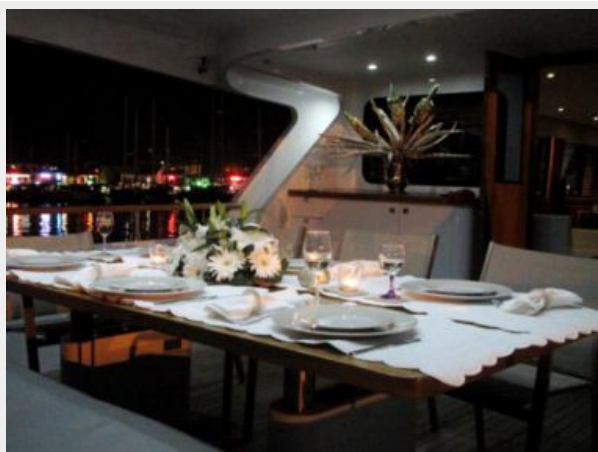
Caspa aft



Caspa aft deck



Caspa aft deck



Caspa aft deck



Caspa saloon



20190916_102840



Caspa saloon



Caspa saloon



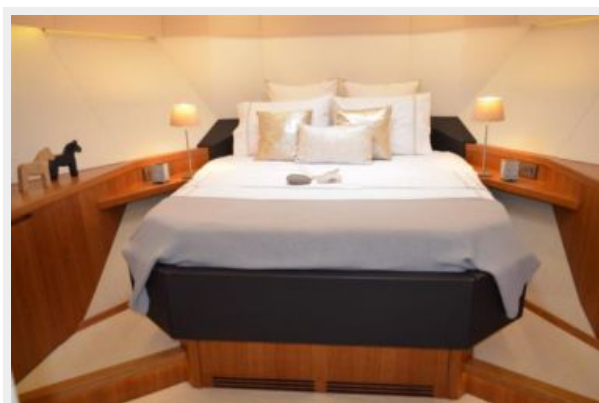
20190916_101112



Caspa Master

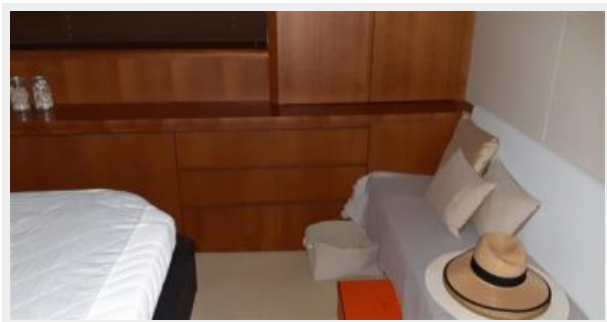


Caspa VIP

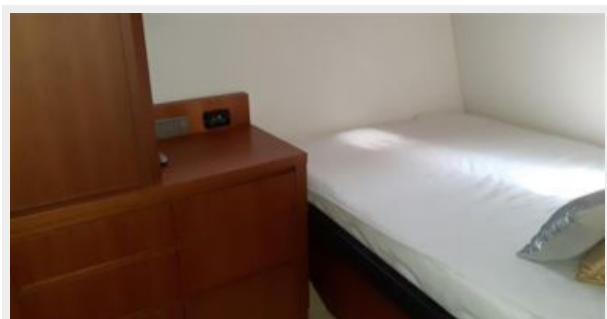


Caspa Guest

20190916_101718



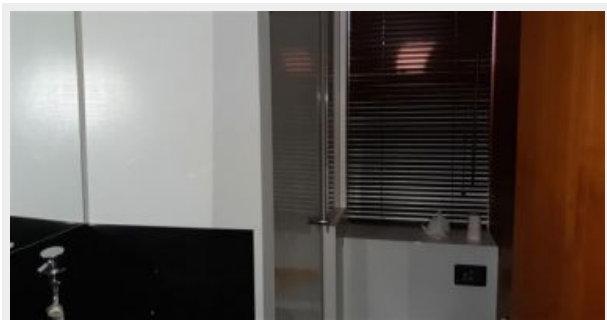
20190916_101605



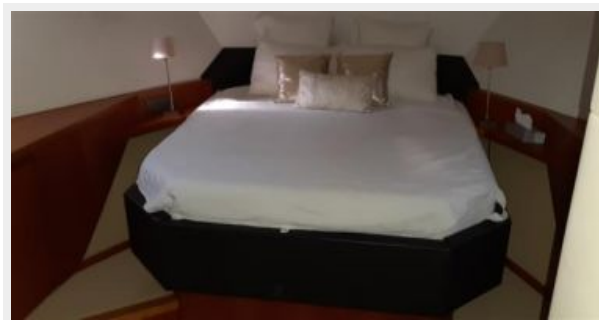
20190916_101615



20190916_101620



20190916_101641



24



20



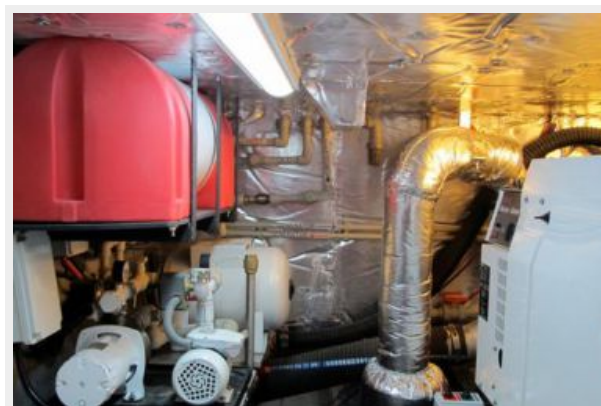
21 copie



22 copie



27



29



30



31



20190916_101806



КОНТАКТЫ

Андрей Шестаков (Andrey Shestakov) – ведущий яхтенный брокер отдела продаж яхт и судов компании Shestakov Yacht Sales Inc. Официальный представитель Shestakov Yacht Sales Inc. для русскоговорящих клиентов в центральном офисе компании в Майами/Форт Лодердейл/Флорида/США.

Контактная информация

Email: andrey@shestakovyachtsales.com

Web: shestakovyachtsales.com

Телефоны

Краснодарский край: **+7(918)465-66-44**

США, Майами, Флорида: **+1(954)274-4435**

Время работы

Понедельник – Суббота: **9:00 - 21:00**
EDT

Воскресенье: **Закрито**

Адрес



Harbour Towne Marina, 850 NE 3rd St,
STE 213, Dania, FL 33004