

## GOOD LIFE — CAMARGUE



**Судостроитель:** CAMARGUE

**Год постройки:** 1989

**Модель:** SHELBY

**Цена:** **ЦЕНА ЯХТЫ ПО ЗАПРОСУ**

**Местонахождение:** United States

**Длина общая:** 42' 0" (12.80m)

**Ширина:** 15' 5" (4.70m)

**Мин. осадка:** 3' 6" (1.07m)

**Макс. осадка:** 3' 6" (1.07m)

**Крейс. скорость:** 10 Kts. (12 MPH)

**Макс. скорость:** 18 Kts. (21 MPH)

Купить **Good Life — CAMARGUE** а также выбрать подходящую вам яхту из нашего каталога яхт вам поможет опытный яхтенный брокер Андрей Шестаков. На сегодняшний день компания **Shestakov Yacht Sales Inc.** имеет большое количество яхт в собственном списке продаж, а также тесно сотрудничает со всеми крупными яхтенными производителями по всему миру.

Для того чтобы купить яхту **Good Life — CAMARGUE** а также проконсультироваться по любому вопросу связанному с покупкой, продажей, чартером яхт позвоните по телефону **+7(918)465-66-44**.

# ОГЛАВЛЕНИЕ

ОГЛАВЛЕНИЕ	2
ХАРАКТЕРИСТИКИ	3
Обзор	3
Основная информация	3
Размеры	3
Скорость, вместимость и масса	3
Размещение	3
Корпус и палуба	4
Информация о двигателе	4
ПОДРОБНОЕ ОПИСАНИЕ	5
MAIN DESCRIPTION	5
ACCOMMODATIONS	5
GALLEY	5
ELECTRONICS	5
ELECTRICAL AND MECHANICAL	5
DECK	5
DISCLAIMER	6
Исключения	6
Отказ от ответственности	6
ФОТОГРАФИИ	7
КОНТАКТЫ	16
Контактная информация	16
Телефоны	16
Время работы	16
Адрес	16

# ХАРАКТЕРИСТИКИ

## Обзор

The interior is beautifully appointed and spacious. The yacht has 2 staterooms both with walkaround queen berths. The interior teak woodwork is exquisite. The lower helm disappears with a roll top console. Sundeck has a hard top, full Isenglass enclosure and wing doors. The flying bridge has a canvass bimini with Isenglass side panels.

## Основная информация

Тип судна: SHELBY

Подкатегория: Aft Cabin

Модельный год: 1989

Год постройки: 1989

Страна: United States

## Размеры

Длина общая: 42' 0" (12.80m)

Ширина: 15' 5" (4.70m)

Мин. осадка: 3' 6" (1.07m)

Макс. осадка: 3' 6" (1.07m)

Трапы: 18' 6" (5.64m)

## Скорость, вместимость и масса

Крейс. скорость: 10 Kts. (12 MPH)

Макс. скорость: 18 Kts. (21 MPH)

Водоизмещение: 31000 Pounds

Вместимость воды: 189 Gallons

Вместимость сточного бака: 40 Gallons

Объем топливного бака: 420 Gallons

## Размещение

Всего кают: 2

Всего ком. состава: 2

---

## Корпус и палуба

---

**Материал корпуса:** Fiberglass

---

## Информация о двигателе

---

**Двигатели:** 2

**Производитель:** Caterpillar

**Модель:** 3208

**Тип двигателя:** Inboard

**Тип топлива:** Diesel

---

# ПОДРОБНОЕ ОПИСАНИЕ

---

## MAIN DESCRIPTION

---

The interior is beautifully appointed and spacious. The yacht has 2 staterooms both with walkaround queen berths. The interior teak woodwork is exquisite. The lower helm disappears with a roll top console. Sundeck has a hard top, full Isenglass enclosure and wing doors. The flying bridge has a canvass bimini with Isenglass side panels.

## ACCOMMODATIONS

---

"Good Life" is a typical 42 motor yacht layout. You'll enter from either side deck through glass wing doors. The fully enclosed aft deck makes either a great entertaining place or office. A couple of steps down to the large salon. On the port side forward is the hide-away helm station. . Down a couple of stairs and you'll be in the galley and dining area. The full service galley is to port with a large single bowl ss sink, stove exhaust fan, stove and built-in microwave The table will dine four comfortably and five in a pinch. Forward is the VIP Stateroom with centerline berth and private head and shower. There is abundant storage with hanging lockers, drawer storage, etc. Overhead is a large hatch for natural light and ventilation. Aft from the salon is the master stateroom. This is truly a massive stateroom with more storage than anyone should use! Aft to port is a vanity and just forward is the master head complete with separate shower stall.

## GALLEY

---

Princess 3 burner Stove w/Oven Norcold Dual Voltage Refer/Freezer Large stainless steel single sink MoffatMicrowave Vented Hood

## ELECTRONICS

---

Garmin 820X Chart Plotter Garmin Auto Pilot Garmin Radar Bennett Trim Tabs Richie Compass Depth West Marine VHF595 Radio Stereo

## ELECTRICAL AND MECHANICAL

---

(2)3208 320HP Caterpillar Engines 8KW Onan Generator 2500 Inverter (3) 12V house bank batteries (2) Starter Batteries Separate Generator battery 40A Battery Charger

## DECK

---

Canvas Bridge Enclosure Aft Deck Hardtop w/Eisenglas Enclosure Lorraine Windlass w/line

Capstan 50lb Plow Anchor 200? 3/8 Chain Spare 100? of chain Boarding Ladder West Marine  
RIB 310 dinghy with Mercury 3.5HP 4 Stroke outboard

## **DISCLAIMER**

---

The Company offers the details of this vessel in good faith but cannot guarantee or warrant the accuracy of this information nor warrant the condition of the vessel. A buyer should instruct his agents, or his surveyors, to investigate such details as the buyer desires validated. This vessel is offered subject to prior sale, price change, or withdrawal without notice.

## **Исключения**

---

При продаже яхты исключаются личные вещи владельца.

## **Отказ от ответственности**

---

Компания предоставляет описание судна или яхты добросовестно, но не может гарантировать точность этой информации, а также не ручается за техническое состояние. Покупатель должен проинструктировать своих агентов или оценщиков исследовать представленную информацию более подробно, по собственному желанию. Продажа судна или яхты, изменение цены или снятие с продажи будет происходить без предварительного уведомления.

# ФОТОГРАФИИ









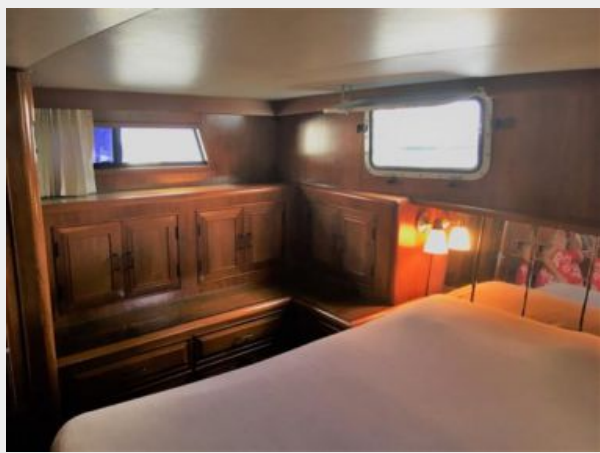
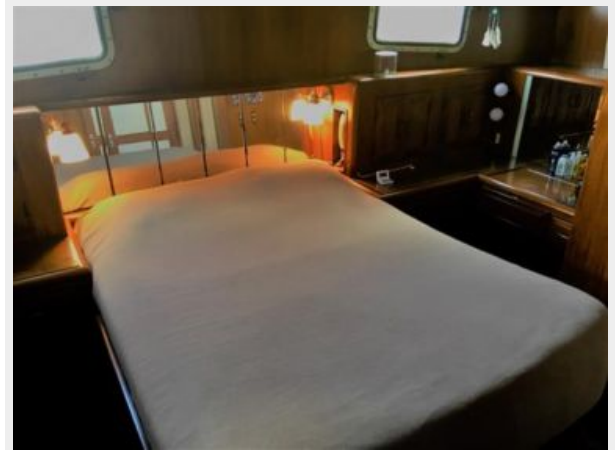




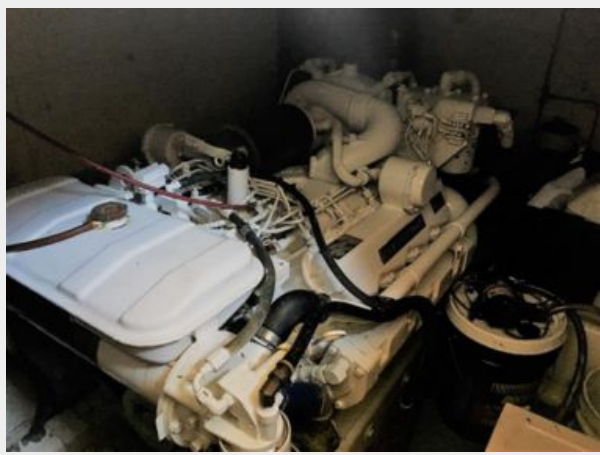
















# КОНТАКТЫ

---

Андрей Шестаков (Andrey Shestakov) – ведущий яхтенный брокер отдела продаж яхт и судов компании Shestakov Yacht Sales Inc. Официальный представитель Shestakov Yacht Sales Inc. для русскоговорящих клиентов в центральном офисе компании в Майами/Форт Лодердейл/Флорида/США.

## Контактная информация

---

Email: [andrey@shestakovyachtsales.com](mailto:andrey@shestakovyachtsales.com)

Web: [shestakovyachtsales.com](http://shestakovyachtsales.com)

## Телефоны

---

Краснодарский край: **+7(918)465-66-44**

США, Майами, Флорида: **+1(954)274-4435**

## Время работы

---

Понедельник – Суббота: **9:00 - 21:00**  
EDT

Воскресенье: **Закрето**

## Адрес

---



Harbour Towne Marina, 850 NE 3rd St,  
STE 213, Dania, FL 33004