

DELTA 33 OPEN — DELTA POWERBOATS



Судостроитель: DELTA POWERBOATS

Год постройки: 2021

Модель: Cruising Yacht

Цена: ЦЕНА ЯХТЫ ПО ЗАПРОСУ

Местонахождение: United States

Длина общая: 35' 0" (10.67m)

Ширина: 10' 3" (3.12m)

Макс. осадка: 3' 1" (0.94m)

Крейс. скорость: 30 Kts. (35 MPH)

Макс. скорость: 43 Kts. (49 MPH)

Купить Delta 33 Open — DELTA POWERBOATS а также выбрать подходящую вам яхту из нашего каталога яхт вам поможет опытный яхтенный брокер Андрей Шестаков. На сегодняшний день компания Shestakov Yacht Sales Inc. имеет большое количество яхт в собственном списке продаж, а также тесно сотрудничает со всеми крупными яхтенными производителями по всему миру.

Для того чтобы купить яхту Delta 33 Open — DELTA POWERBOATS а также проконсультироваться по любому вопросу связанному с покупкой, продажей, чартером яхт позвоните по телефону **+7(918)465-66-44**.

ОГЛАВЛЕНИЕ

ОГЛАВЛЕНИЕ	2
ХАРАКТЕРИСТИКИ	3
Обзор	3
Основная информация	3
Размеры	3
Скорость, вместимость и масса	3
Размещение	4
Корпус и палуба	4
Информация о двигателе	4
ПОДРОБНОЕ ОПИСАНИЕ	5
Overview	5
Исключения	7
Отказ от ответственности	7
ФОТОГРАФИИ	8
КОНТАКТЫ	11
Контактная информация	11
Телефоны	11
Время работы	11
Адрес	11

ХАРАКТЕРИСТИКИ

Обзор

DELTA 33 OPENThe Delta 33 Open is a Scandinavian-built carbon fiber daycruiser with open walkaround decks perfectly suited for entertaining, swimming and sunbathing. An elevated foredeck area allows for a cabin and head below deck, and a complete galley and convertible dining area on the main deck. Distinctly Scandinavian touches are found throughout, including the convertible settee on the aft deck that transforms into a spacious lounging area.

*Construction financing available! **Price excludes U.S. shipping and duties.

Основная информация

Тип судна: Cruising Yacht

Подкатегория: Open Yacht

Модельный год: 2022

Год постройки: 2021

Страна: United States

Размеры

Длина общая: 35' 0" (10.67m)

Ширина: 10' 3" (3.12m)

Макс. осадка: 3' 1" (0.94m)

Скорость, вместимость и масса

Крейс. скорость: 30 Kts. (35 MPH)

Макс. скорость: 43 Kts. (49 MPH)

Вместимость воды: 39 Gallons

Вместимость сточного бака: 15 Gallons

Объем топливного бака: 145 Gallons

Размещение

Всего кают: 2

Спальные места: 4

Всего ком. состава: 1

Корпус и палуба

Материал корпуса: Other

Дизайнер корпуса: Ted Mannerfelt

Информация о двигателе

Двигатели: 1

ПОДРОБНОЕ ОПИСАНИЕ

Overview

Construction The Delta 33 Open features a composite hull and carbon fiber superstructure. Carbon fiber is an extremely strong and lightweight material that not only makes the yacht lighter and faster, but also reduces fuel consumption by 30% in comparison to similarly sized vessels.

- Hull: Twin-stepped ventilated deep-V
- Hull structure: Vacuum-infused Diab core composite of glass | vinylester | divinycell
- Superstructure: Vacuum-infused Diab core composite of glass | vinylester | divinycell
- Hull in white gelcoat

Deck Equipment Highlights

- Oversized anchor + fender locker at bow
- 12V windlass with bow foot switches, remote control, and fixed controls at helm
- SS custom fabricated cleats
- Flush mount skylight for VIP cabin
- Teak deck, hand laid vacuum applied
- Aft deck Hi/Lo table converts to sunpad with cushion

Mechanical Highlights

- Webasto air conditioning, 9,000 BTU
- Water heater with tank, 25 L
- Fresh water system with Jabsco 12V pressure pump
- Exterior shower at swim platform
- Underwater LED lights (2)

A/V Highlights

- Stereo with Bluetooth
- Waterproof exterior speakers, Bose
- Sonos
- Airport

Engine Room Highlights

- Volvo Penta D6 400 OR 2x Volvo Penta D3 220
- Hydraulic steering by Volvo Penta
- Twin pre-filters with crossover [can be "hot-swapped" underway]
- Automatic fire system
- Bilge pump, automatic with alarm and sensor
- Manual bilge pump
- Seawater strainer

Electrical Highlights

- Fischer Panda 8kW genset
- 12V electrical by MasterVolt
- MasterVolt AGM batteries (main engine, genset, service/house)
- 50amp shorepower cable
- MasterVolt charger for service/house batteries, 50amp
- MasterVolt charger engine/genset batteries, 25amp
- Transformer 110-220/220-110 frequency converter for use both in the Med and the U.S. 50/60hz

Helm Station Highlights

- Captain's seat with stand up + sit down functions
- Aft sofa, foldable for back-to-back seating or sunpad use
- Volvo Penta steering wheel system
- Volvo Penta gear/throttle selector
- Volvo Penta 4" multi-display
- Volvo Penta engine data interface - Raymarine system
- Raymarine 12" touchscreen multi-monitors (3)
- Raymarine depth sounder module
- Raymarine VHF with loudspeaker
- Lenco trim tab system with lighted trim indicators

Galley Highlights

- White Corian countertop
- Siemens 2-zone cooktop
- Corian custom fabricated double sinks
- Designer faucet by Vola
- Isotherm refrigerator with integrated freezer

Owner's Cabin Highlights

- Interior in select grade teak, varnished in 6 layers
- Roof panels in Italian soft fabric, off-white
- Oiled teak floors.
- Plush mattress with Sunbrella interior cover
- Bose satellite speakers (2)
- Air conditioning diffuser
- Webasto air conditioning controller
- Side windows (2)
- OceanAir manual blinds (2) for windows

Owner's Cabin Head

- Interior in select grade teak, varnished in 6 layers
- Roof panels in Italian soft fabric, off-white
- Oiled teak floors
- Corian on shower floor
- Jabsco marine toilet with macerator
- Custom fabricated bathroom countertop in Corian
- Philippe Starck-designed china sink
- Designer faucet by Vola
- Designer shower head by Vola
- Handheld shower by Vola
- Wall mounted mirror with light
- Side window
- Custom fabricated glass wall/door for shower

Aft Guest Cabin Highlights

- Interior in select grade teak, varnished in 6 layers
- Roof panels in Italian soft fabric, off-white
- Oiled teak floors
- Plush mattress with Sunbrella interior cover
- Air conditioning diffuser
- Side window, round

Исключения

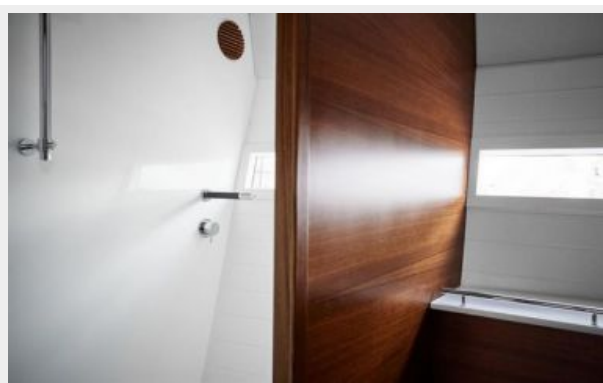
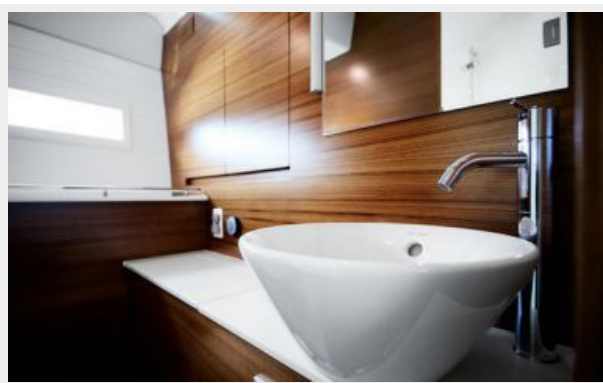
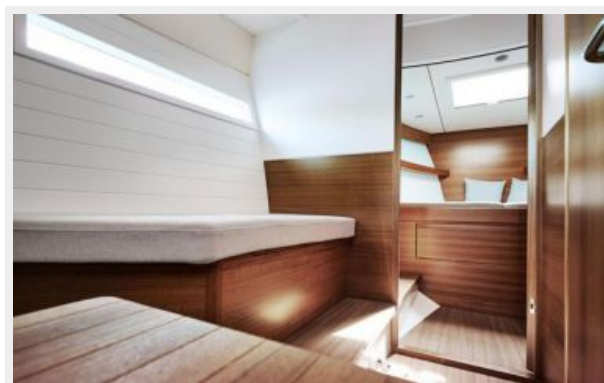
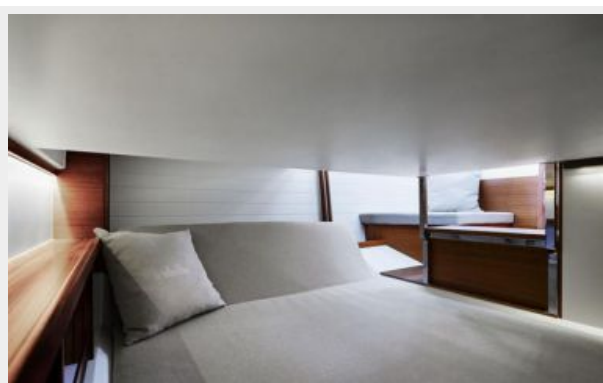
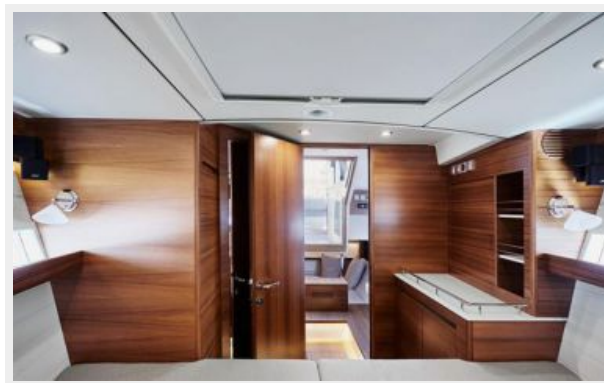
При продаже яхты исключаются личные вещи владельца.

Отказ от ответственности

Компания предоставляет описание судна или яхты добросовестно, но не может гарантировать точность этой информации, а также не ручается за техническое состояние. Покупатель должен проинструктировать своих агентов или оценщиков исследовать представленную информацию более подробно, по собственному желанию. Продажа судна или яхты, изменение цены или снятие с продажи будет происходить без предварительного уведомления.

ФОТОГРАФИИ







КОНТАКТЫ

Андрей Шестаков (Andrey Shestakov) – ведущий яхтенный брокер отдела продаж яхт и судов компании Shestakov Yacht Sales Inc. Официальный представитель Shestakov Yacht Sales Inc. для русскоговорящих клиентов в центральном офисе компании в Майами/Форт Лодердейл/Флорида/США.

Контактная информация

Email: andrey@shestakovyachtsales.com

Web: shestakovyachtsales.com

Телефоны

Краснодарский край: **+7(918)465-66-44**

США, Майами, Флорида: **+1(954)274-4435**

Время работы

Понедельник – Суббота: **9:00 - 21:00**
EDT

Воскресенье: **Закрето**

Адрес



Harbour Towne Marina, 850 NE 3rd St,
STE 213, Dania, FL 33004