

IPHARRA — SUNREEF



Судостроитель: [SUNREEF](#)

Год постройки: 2009

Модель: Катамаран

Цена: **ЦЕНА ЯХТЫ ПО ЗАПРОСУ**

Местонахождение: Italy

Длина общая: 102' 4" (31.19m)

Ширина: 39' 3" (11.96m)

Мин. осадка: 9' 6" (2.90m)

Крейс. скорость: 10 Kts. (12 MPH)

Макс. скорость: 14 Kts. (16 MPH)

Купить **IPHARRA — SUNREEF** а также выбрать подходящую вам яхту из нашего каталога яхт вам поможет опытный яхтенный брокер Андрей Шестаков. На сегодняшний день компания **Shestakov Yacht Sales Inc.** имеет большое количество яхт в собственном списке продаж, а также тесно сотрудничает со всеми крупными яхтенными производителями по всему миру.

Для того чтобы купить яхту **IPHARRA — SUNREEF** а также проконсультироваться по любому вопросу связанному с покупкой, продажей, чартером яхт позвоните по телефону **+7(918)465-66-44**.

ОГЛАВЛЕНИЕ

| | |
|-------------------------------|---|
| ОГЛАВЛЕНИЕ | 2 |
| ХАРАКТЕРИСТИКИ | 3 |
| Обзор | 3 |
| Основная информация | 3 |
| Размеры | 3 |
| Скорость, вместимость и масса | 4 |
| Размещение | 4 |
| Корпус и палуба | 4 |
| Информация о двигателе | 4 |
| ФОТОГРАФИИ | 5 |
| КОНТАКТЫ | 9 |
| Контактная информация | 9 |
| Телефоны | 9 |
| Время работы | 9 |
| Адрес | 9 |

ХАРАКТЕРИСТИКИ

Обзор

Ipharra, 102 feet, is one of the largest cruising catamarans of the world. She is also the first sailing catamaran in the world with the Double Deck line, and the third biggest sloop rigged catamaran of the world. This super yacht catamaran is built with an aluminium hull and with her very generous beam, offers guest unrivalled space and comfort and can accommodate up to twelve guests in five spacious cabins. Ipharra has been designed to operate for long periods, in all weather conditions and to be run by a crew of five. She makes the best use of modern technology with safety, economy, sea worthiness, and attention to detail all been prime considerations during her two year building process. She is Bureau Veritas classified and built under the MCA rules for charter. Accommodation Three guest cabins are equipped with king size beds (one or two beds according to your wishes), one cabin with queen size bed and one with twin beds. All have fantastic view on see and en-suite bathroom. The Master suite is positioned to comfortably accommodate guests who have mobility challenges.

Основная информация

Тип судна: Катамаран

Подкатегория: Крейсерская яхта

Модельный год: 2009

Год постройки: 2009

Страна: Italy

Открытая палуба мостика: Да

Кубрик: Да

Размеры

Длина общая: 102' 4" (31.19m)

Ширина: 39' 3" (11.96m)

Мин. осадка: 9' 6" (2.90m)

Скорость, вместимость и масса

Крейс. скорость: 10 Kts. (12 MPH)

Дальность на крейсерской скорости:
3000

Макс. скорость: 14 Kts. (16 MPH)

Водоизмещение: 330693.393 Pounds

Вместимость воды: 792.516156 Gallons

Вместимость сточного бака: 396.258078
Gallons

Объем топливного бака: 3698.408728
Gallons

Размещение

Всего кают: 5

Всего коек: 12

Всего ком. состава: 5

Каюта капитана: Да

Койки экипажа: 5

Спальных мест экипажа: 5

Комм. состав экипажа: 2

Корпус и палуба

Материал корпуса: Aluminum

Материал палубы: Teak over Aluminum

Цвет корпуса: White

Дизайнер корпуса: Sunreef

Информация о двигателе

Двигатели: 2

Производитель: Cummins

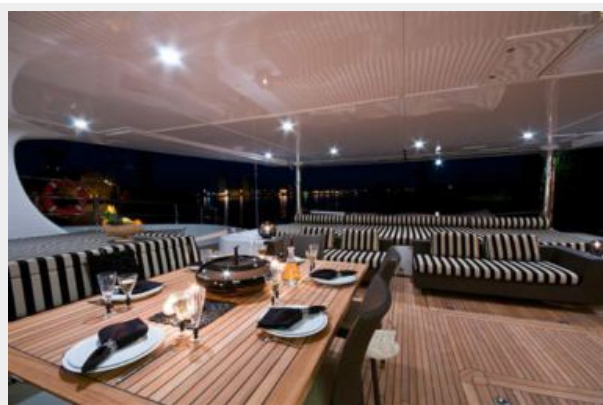
Модель: QSM 11-455

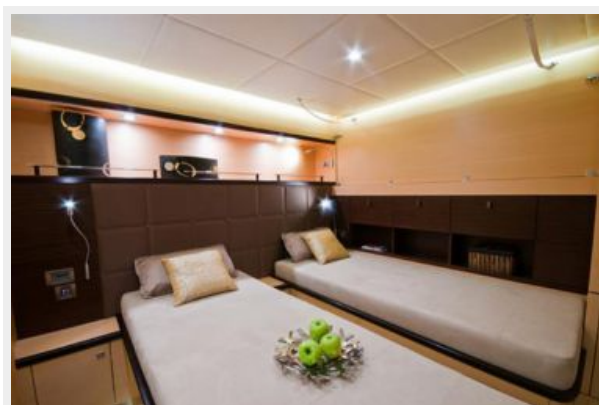
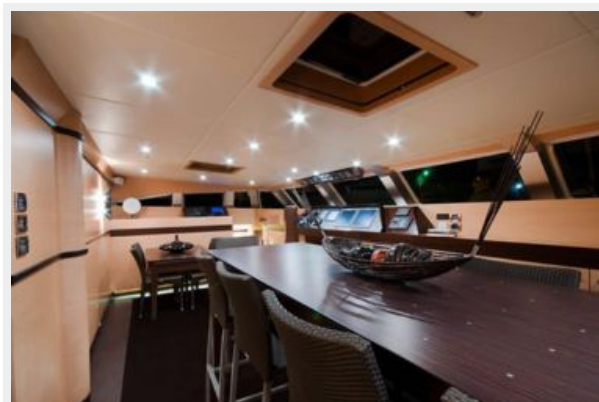
Тип двигателя: Inboard

Тип топлива: Diesel

ФОТОГРАФИИ









КОНТАКТЫ

Андрей Шестаков (Andrey Shestakov) – ведущий яхтенный брокер отдела продаж яхт и судов компании Shestakov Yacht Sales Inc. Официальный представитель Shestakov Yacht Sales Inc. для русскоговорящих клиентов в центральном офисе компании в Майами/Форт Лодердейл/Флорида/США.

Контактная информация

Email: andrey@shestakovyachtsales.com

Web: shestakovyachtsales.com

Телефоны

Краснодарский край: **+7(918)465-66-44**

США, Майами, Флорида: **+1(954)274-4435**

Время работы

Понедельник – Суббота: **9:00 - 21:00**
EDT

Воскресенье: **Закрето**

Адрес



Harbour Towne Marina, 850 NE 3rd St,
STE 213, Dania, FL 33004