

WAYFARER — DELPHIA



Судостроитель: DELPHIA

Год постройки: 2006

Модель: Крейсер

Цена: **ЦЕНА ЯХТЫ ПО ЗАПРОСУ**

Местонахождение: United States

Длина общая: 40' 0" (12.19m)

Ширина: 12' 11" (3.94m)

Макс. осадка: 5' 6" (1.68m)

Купить **WAYFARER — DELPHIA** а также выбрать подходящую вам яхту из нашего каталога яхт вам поможет опытный яхтенный брокер Андрей Шестаков. На сегодняшний день компания **Shestakov Yacht Sales Inc.** имеет большое количество яхт в собственном списке продаж, а также тесно сотрудничает со всеми крупными яхтенными производителями по всему миру.

Для того чтобы купить яхту **WAYFARER — DELPHIA** а также проконсультироваться по любому вопросу связанному с покупкой, продажей, чартером яхт позвоните по телефону **+7(918)465-66-44**.

ОГЛАВЛЕНИЕ

ОГЛАВЛЕНИЕ	2
ХАРАКТЕРИСТИКИ	3
Обзор	3
Основная информация	4
Размеры	4
Скорость, вместимость и масса	4
Размещение	4
Корпус и палуба	4
Информация о двигателе	4
ФОТОГРАФИИ	5
КОНТАКТЫ	9
Контактная информация	9
Телефоны	9
Время работы	9
Адрес	9

ХАРАКТЕРИСТИКИ

Обзор

Rare, High Quality Fast Cruiser!

This quick and agile performance cruiser is rare and hard to find in the US. The 3 cabin, 2 head layout provides comfortable accommodations for extended cruises; the rig and fine hull form also provides superb sailing performance ideal for blue water crossings.

The cockpit is spacious and comfortable. The deck gear is sturdy and well organized, with most control lines leading via clutches to a pair of Lewmar winches on the coach roof. The helm seat drops down neatly to create a walkway aft to the boarding platform. Side decks are slightly angled, helping you to negotiate them more easily when heeled, and the molded non-slip is good—wet or dry. The foredeck is spacious, making anchoring and spinnaker-handling hassle-free. The boat's deep anchor well also houses the windlass, so nothing protrudes above deck to catch the bowman.

Delphia's "raised saloon" has large atrium style windows and hatches and follows a contemporary trend. The saloon is appointed pleasantly with teak, but without being gloomy, the headroom is 6ft 6in. There are numerous handrails to grab under way and plenty of stowage all round in deep lockers and bins. Both heads have generous headroom and are fully molded "hose-down" style units that are easy to keep clean.

Highlights include:

- 5'6" Daft
- Yanmar 40HP Diesel with Saildrive, less than 1000 hours
- Side Power Bow Thruster
- Westerbeke Genset with 365 hours
- 12,000 BTU reverse Cycle Air Conditioning
- Two Vacuflush electric heads
- In Mast furling Mainsail
- All Lines Lead Neatly to Cockpit
- Full Electronics Suite
- NEW Canvas 2018!
- Bottom paint 2018!
- Spinnaker and Pole

Основная информация

Тип судна: Крейсер

Модельный год: 2006

Год постройки: 2006

Страна: United States

Размеры

Длина общая: 40' 0" (12.19m)

Длина по ватерлинии: 36' 3" (11.05m)

Ширина: 12' 11" (3.94m)

Макс. осадка: 5' 6" (1.68m)

Трапы: 55' 9" (16.99m)

Скорость, вместимость и масса

Водоизмещение: 18150 Pounds

Вместимость воды: 90 Gallons

Вместимость сточного бака: 25 Gallons

Объем топливного бака: 55 Gallons

Размещение

Всего кают: 3

Всего ком. состава: 2

Корпус и палуба

Материал корпуса: Fiberglass

Информация о двигателе

Двигатели: 1

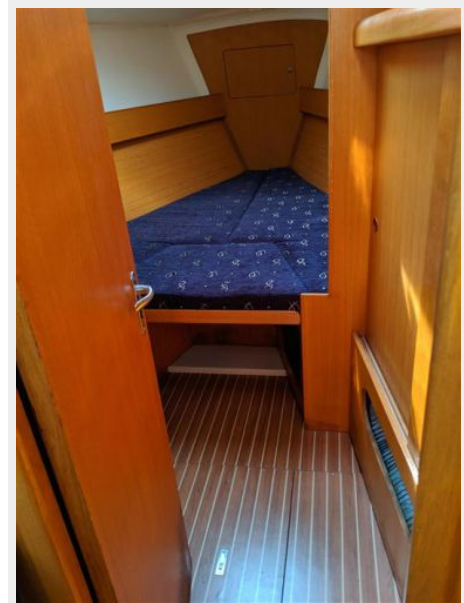
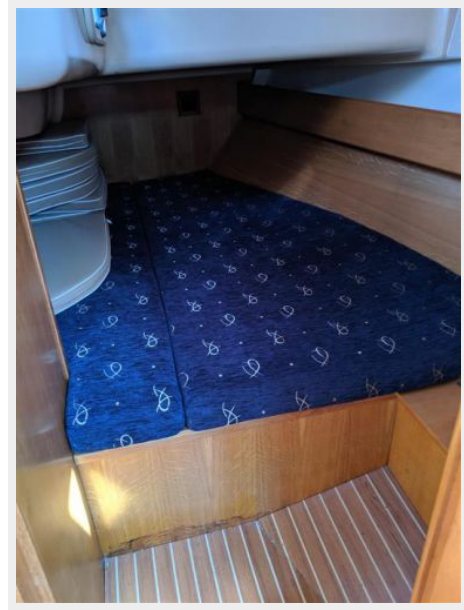
Производитель: Yanmar

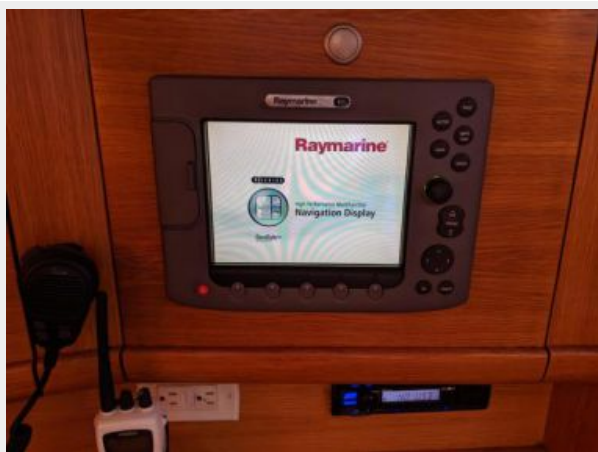
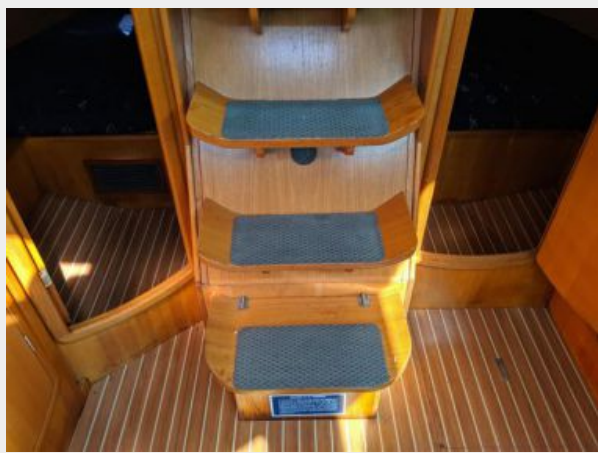
Тип двигателя: Inboard

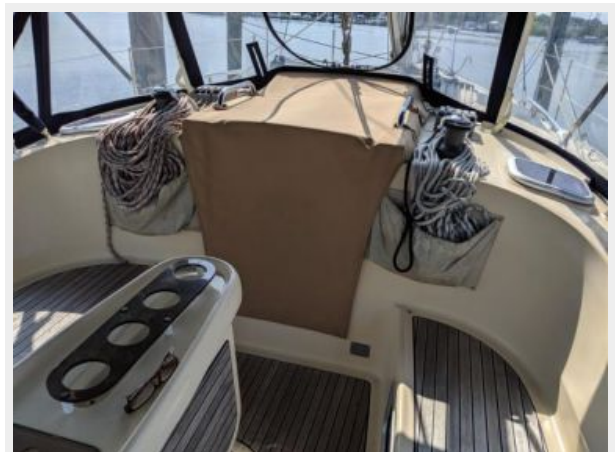
Тип топлива: Diesel

ФОТОГРАФИИ









КОНТАКТЫ

Андрей Шестаков (Andrey Shestakov) – ведущий яхтенный брокер отдела продаж яхт и судов компании Shestakov Yacht Sales Inc. Официальный представитель Shestakov Yacht Sales Inc. для русскоговорящих клиентов в центральном офисе компании в Майами/Форт Лодердейл/Флорида/США.

Контактная информация

Email: andrey@shestakovyachtsales.com

Web: shestakovyachtsales.com

Телефоны

Краснодарский край: **+7(918)465-66-44**

США, Майами, Флорида: **+1(954)274-4435**

Время работы

Понедельник – Суббота: **9:00 - 21:00**
EDT

Воскресенье: **Закрито**

Адрес



Harbour Towne Marina, 850 NE 3rd St,
STE 213, Dania, FL 33004