

## WILLET — CATALINA



**Судостроитель:** CATALINA

**Год постройки:** 1987

**Модель:** Sloop

**Цена:** ЦЕНА ЯХТЫ ПО ЗАПРОСУ

**Местонахождение:** United States

**Длина общая:** 34' 0" (10.36m)

**Ширина:** 11' 9" (3.58m)

**Макс. осадка:** 5' 6" (1.68m)

**Крейс. скорость:** 5 Kts. (6 MPH)

**Макс. скорость:** 7 Kts. (8 MPH)

Купить Willet — CATALINA а также выбрать подходящую вам яхту из нашего каталога яхт вам поможет опытный яхтенный брокер Андрей Шестаков. На сегодняшний день компания Shestakov Yacht Sales Inc. имеет большое количество яхт в собственном списке продаж, а также тесно сотрудничает со всеми крупными яхтенными производителями по всему миру.

Для того чтобы купить яхту Willet — CATALINA а также проконсультироваться по любому вопросу связанному с покупкой, продажей, чартером яхт позвоните по телефону **+7(918)465-66-44**.

# ОГЛАВЛЕНИЕ

---

ОГЛАВЛЕНИЕ	2
ХАРАКТЕРИСТИКИ	3
Обзор	3
Основная информация	3
Размеры	3
Скорость, вместимость и масса	3
Размещение	3
Корпус и палуба	4
Информация о двигателе	4
ПОДРОБНОЕ ОПИСАНИЕ	5
Upgrades 2017-2018	5
Deck and Equipment	5
Main Cabin	6
Galley	6
Исключения	6
Отказ от ответственности	6
ФОТОГРАФИИ	7
КОНТАКТЫ	13
Контактная информация	13
Телефоны	13
Время работы	13
Адрес	13

# ХАРАКТЕРИСТИКИ

## Обзор

**PRICE JUST REDUCED!** This Catalina 34 "Willet" is a well kept nicely laid out sloop. It is equipped with the standard rig and has the winged keel perfect for Bay Cruising. Many upgrades in 2017/2018 including some Raymarine Electronic and Rigging Upgrades. The owners are sad to see it go but have moved on to a larger Catalina.

## Основная информация

Тип судна: Sloop

Модельный год: 1987

Год постройки: 1987

Страна: United States

## Размеры

Длина общая: 34' 0" (10.36m)

Длина по ватерлинии: 29' 0" (8.84m)

Длина палубы: 34' 6" (10.52m)

Ширина: 11' 9" (3.58m)

Макс. осадка: 5' 6" (1.68m)

Трапы: 48' 0" (14.63m)

## Скорость, вместимость и масса

Крейс. скорость: 5 Kts. (6 MPH)

Макс. скорость: 7 Kts. (8 MPH)

Водоизмещение: 11950 Pounds

Вместимость воды: 71 Gallons

Вместимость сточного бака: 27 Gallons

Объем топливного бака: 23 Gallons

## Размещение

Всего кают: 2

Всего коек: 3

Всего ком. состава: 1

## Корпус и палуба

---

**Материал корпуса:** Fiberglass

**Цвет корпуса:** White

## Информация о двигателе

---

**Двигатели:** 1

**Производитель:** Universal

**Модель:** M25 XP

**Тип двигателя:** Inboard

**Тип топлива:** Diesel

---

# ПОДРОБНОЕ ОПИСАНИЕ

---

## Upgrades 2017-2018

---

- Upgraded dc/ac panel with circuit breakers
- Upgraded engine wiring harness
- Upgraded starter system. New wire, solenoid, main switch, remote switch, and starter
- Holding tank vent filter
- Raymarine wheel auto pilot, including Raymarine backbone network
- Raymarine depthmeter
- Lightening arrestor on top of mast
- Ball bearing sheaves in deck organizers and in mast halyard cap
- Replaced cutlass bearing
- Brightwork redone on Main Cabin Door in 2019
- Replaced anchor rollers
- New VHF antennae and coax wiring to radio
- New raw water engine pump
- Volt and amp battery monitors
- Four new batteries - 2 group 31 and two 6 volts batteries.
- LP 2-burner stove with vented gas storage aft and solenoid valve
- LED lightening (mostly)
- Built-in storage racks in aft cabin
- Bottom paint fall 2018
- Bottom sand blasted and 3 coats of barrier applied (preventive - no history of blisters)
- 2500 w inverter
- Bruce anchor
- Delta anchor (28 lbs.)
- Hood headsail furler converted from continuous line to "reel" furler

## Deck and Equipment

---

- Bimini covering entire cockpit
- Galvanic Isolator
- Bruce Anchor
- Delta Anchor-28 lbs.
- Hood Headsail furler converted to continuous line "reel" furler.
- Lifelines
- Stainless Steel railing-fore and aft
- Helm Control Pedestal w/ compass, engine controls, drink holder with cover
- Outboard engine bracket on stern rail
- Swim Ladder
- Spacious Cockpit

- Main Sail cover
- Raymarine Depth Indicator in cockpit
- Raymarine Autopilot
- Spinnaker pole

## Main Cabin

---

- Navigation Station with Electronic panel upgrade
- Quarter Berth-spacious, enough room for 2
- Battery monitor
- Jensen Stereo - AM/FM CD
- Teak and Holly Sole flooring
- 120 V Electrical Service
- Air Conditioner - Insert into forward hatch
- Dinette - folds into spacious berth
- Auxiliary Mini Fridge in Quarter Berth

## Galley

---

- Stainless Steel Double Sink
- HOT/ COLD water pressure
- Gas Stove and oven-Gimbaleed
- Spacious Ice Box - cold element currently not working
- Plenty of storage in drawers and cabinets

## Исключения

---

При продаже яхты исключаются личные вещи владельца.

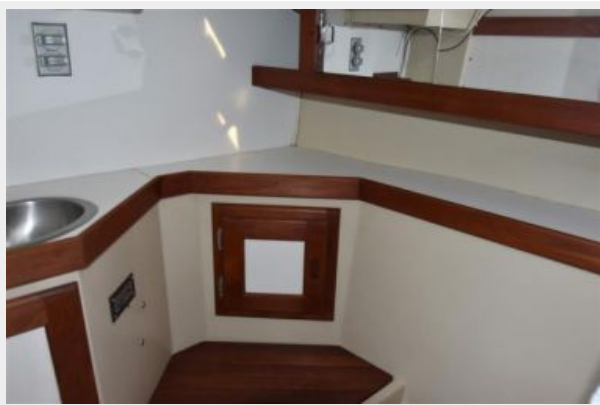
## Отказ от ответственности

---

Компания предоставляет описание судна или яхты добросовестно, но не может гарантировать точность этой информации, а также не ручается за техническое состояние. Покупатель должен проинструктировать своих агентов или оценщиков исследовать представленную информацию более подробно, по собственному желанию. Продажа судна или яхты, изменение цены или снятие с продажи будет происходить без предварительного уведомления.

# ФОТОГРАФИИ















# КОНТАКТЫ

---

Андрей Шестаков (Andrey Shestakov) – ведущий яхтенный брокер отдела продаж яхт и судов компании Shestakov Yacht Sales Inc. Официальный представитель Shestakov Yacht Sales Inc. для русскоговорящих клиентов в центральном офисе компании в Майами/Форт Лодердейл/Флорида/США.

## Контактная информация

---

Email: [andrey@shestakovyachtsales.com](mailto:andrey@shestakovyachtsales.com)

Web: [shestakovyachtsales.com](http://shestakovyachtsales.com)

## Телефоны

---

Краснодарский край: **+7(918)465-66-44**

США, Майами, Флорида: **+1(954)274-4435**

## Время работы

---

Понедельник – Суббота: **9:00 - 21:00**  
EDT

Воскресенье: **Закрето**

## Адрес

---



Harbour Towne Marina, 850 NE 3rd St,  
STE 213, Dania, FL 33004