

SHEENA — OCEAN ALEXANDER



Судостроитель: OCEAN ALEXANDER

Год постройки: 1991

Модель: SHELBY

Цена: ЦЕНА ЯХТЫ ПО ЗАПРОСУ

Местонахождение: United States

Длина общая: 54' 0" (16.46m)

Ширина: 15' 5" (4.70m)

Мин. осадка: 4' 6" (1.37m)

Макс. осадка: 4' 6" (1.37m)

Крейс. скорость: 9 Kts. (10 MPH)

Макс. скорость: 22 Kts. (25 MPH)

Купить Sheena — OCEAN ALEXANDER а также выбрать подходящую вам яхту из нашего каталога яхт вам поможет опытный яхтенный брокер Андрей Шестаков. На сегодняшний день компания Shestakov Yacht Sales Inc. имеет большое количество яхт в собственном списке продаж, а также тесно сотрудничает со всеми крупными яхтенными производителями по всему миру.

Для того чтобы купить яхту Sheena — OCEAN ALEXANDER а также проконсультироваться по любому вопросу связанному с покупкой, продажей, чартером яхт позвоните по телефону **+7(918)465-66-44**.

ОГЛАВЛЕНИЕ

ОГЛАВЛЕНИЕ	2
ХАРАКТЕРИСТИКИ	3
Обзор	3
Основная информация	3
Размеры	3
Скорость, вместимость и масса	3
Размещение	3
Корпус и палуба	4
Информация о двигателе	4
ПОДРОБНОЕ ОПИСАНИЕ	5
Main Description	5
Accommodations	5
Galley	5
MASTER STATRROOM	5
Electronics	6
Mechanical	6
Electrical Equipment	6
Disclaimer	6
Исключения	7
Отказ от ответственности	7
ФОТОГРАФИИ	8
КОНТАКТЫ	20
Контактная информация	20
Телефоны	20
Время работы	20
Адрес	20

ХАРАКТЕРИСТИКИ

Обзор

Sheena is a 1991 54' Ocean Alexander raised pilothouse motoryacht. She offers twin Caterpillar 3208 425 HP main engines, Westerbeke 15 kW generator and a Northern Lights 5 kW generator, four 120 watt solar panels, hydraulic bow and stern thrusters, 2 inverters, watermaker and a three stateroom two head layout. Sheena is Great Loop capable.

Основная информация

Тип судна: SHELBY

Подкатегория: Pilothouse

Модельный год: 1991

Год постройки: 1991

Страна: United States

Размеры

Длина общая: 54' 0" (16.46m)

Ширина: 15' 5" (4.70m)

Мин. осадка: 4' 6" (1.37m)

Макс. осадка: 4' 6" (1.37m)

Трапы: 19' 0" (5.79m)

Скорость, вместимость и масса

Крейс. скорость: 9 Kts. (10 MPH)

Макс. скорость: 22 Kts. (25 MPH)

Водоизмещение: 44000 Pounds

Вместимость воды: 300 Gallons

Вместимость сточного бака: 40 Gallons

Объем топливного бака: 600 Gallons

Размещение

Всего кают: 3

Всего ком. состава: 2

Корпус и палуба

Материал корпуса: Fiberglass

Информация о двигателе

Двигатели: 2

Производитель: Caterpillar

Модель: 3208

Тип двигателя: Inboard

Тип топлива: Diesel

ПОДРОБНОЕ ОПИСАНИЕ

Main Description

Sheena is a 1991 54' Ocean Alexander raised pilothouse motoryacht. She offers twin Caterpillar 3208 425 HP main engines, Westerbeke 15 kW generator and a Northern Lights 5 kW generator, four 120 watt solar panels, hydraulic bow and stern thrusters, 2 inverters, watermaker and a three stateroom two head layout. Sheena is Great Loop capable.

Accommodations

Entering from the swim platform through transom door into the cock pit you have access to the sidedecks with molded fiberglass steps. The aft bulkhead affords ample natural light into salon with double sliding doors. The salon has a very open and airy feel with the expansive windows on port and starboard covered with wood blinds. The interior is completely carpeted with upgraded bound carpeting throughout the vessel. The U-shape galley is forward and offers ample counter and storage space and all the amenities of the kitchen at home including dishwasher and garbage disposal. Continuing forward on starboard up three steps to pilothouse with starboard access to sidedeck; plenty of room for laying out charts and ample U shaped seating for dining. Continuing forward and down on starboard to sleeping compartments with master stateroom forward and guest cabins on port and starboard aft. The guest head is located and accessed from the companionway. Both heads have Vacu-Flush head systems. The stacked washer dryer is accessed from the starboard stateroom. Returning to the pilothouse and up steps to covered flybridge with ample seating and easy access to navigational gear. On aft deck there is ample room for the 12' sailing dinghy and davit.

Galley

- Corian Countertops
- Frigidaire 18 cu ft 2 door refrigerator
- Frigidaire 4 Element Glass cooktop
- Whirlpool Microwave
- Frigidaire Convection Oven
- Broan Trash Compactor
- Magic Chef Dishwasher
- U-Line Ice Maker
- Double galley Sink with Disposal

MASTER STATRROOM

- Walk around bed

- Ensuite with Jacuzzi tub and vacu-flush head
- 24" Samsung TV

Electronics

- Navigation Computer Lenovo W520 Windows 10 with Nobeltec TimeZero Navigator 3.3.0.38 Software and Samsung 17" Monitor. Charts up to date.
- Interphase Twin Scope Depth Sounder
- Furuno #1940 Radar
- Simrad AP28 AutoPilot
- (3) GlobalSat GPS inputs for computer
- Alarm Systems
 - Temperature
 - High Water
 - Smoke
 - Engine room Fire
- Epirb - ARC model RLB37
- Samsung 28" TV with DVD Player

Mechanical

- Bruce 66 lb Anchor with 250' of 5/16 galvanized Chain
- Maxwell Nilsso VWC3500 Windlass
- Raw Water Washdown
- Fresh water Washdown
- Watermaker -Village Marine 16 GPH
- Thrusters Bow and Stern - Hydraulic Powered
- (3) Air Conditioners Cruisair 16,000 BTU
- (1) Air Conditioner Cruisair 24,000 BTU
- Marquipt 6 Step Sea Stairs Mounted Port or Starboard

Electrical Equipment

Generator 1 Northern Lights 5KW (2800 hrs) Generator 2 Westerbeke 15 KW (2650 hrs) 400 watt solar charging (4 x 100 watt panels on foredeck with MPPT controller) Batteries 4 x size 8D AGM 260 amp hours each Dedicated generator start battery Group 31 SLA 950 CCA Battery charger Pro Mariner 1260P 60 amp Inverters ? 2 x Xantrex Prowatt SW 1,000 Shore power 50 amp 220 volt with bow or stern inlet and 50 ft cord LED lighting throughout

Disclaimer

The Company offers the details of this vessel in good faith but cannot guarantee or warrant the accuracy of this information nor warrant the condition of the vessel. A buyer should instruct his agents, or his surveyors, to investigate such details as the buyer desires validated. This vessel is offered subject to prior sale, price change, or withdrawal without notice.

Исключения

При продаже яхты исключаются личные вещи владельца.

Отказ от ответственности

Компания предоставляет описание судна или яхты добросовестно, но не может гарантировать точность этой информации, а также не ручается за техническое состояние. Покупатель должен проинструктировать своих агентов или оценщиков исследовать представленную информацию более подробно, по собственному желанию. Продажа судна или яхты, изменение цены или снятие с продажи будет происходить без предварительного уведомления.

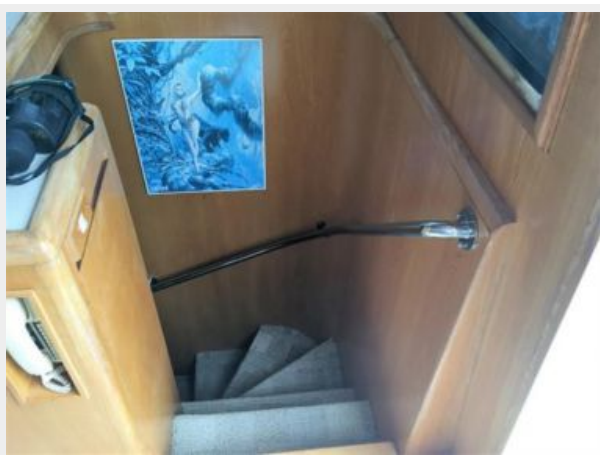
ФОТОГРАФИИ

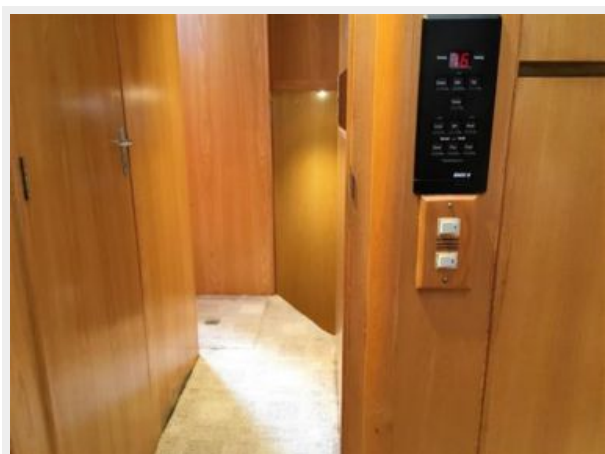






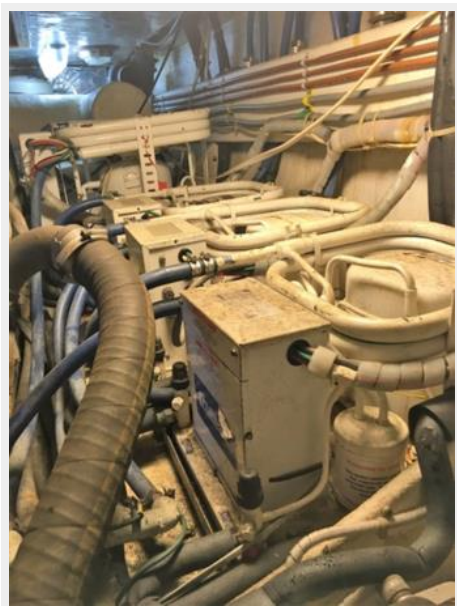


















КОНТАКТЫ

Андрей Шестаков (Andrey Shestakov) – ведущий яхтенный брокер отдела продаж яхт и судов компании Shestakov Yacht Sales Inc. Официальный представитель Shestakov Yacht Sales Inc. для русскоговорящих клиентов в центральном офисе компании в Майами/Форт Лодердейл/Флорида/США.

Контактная информация

Email: andrey@shestakovyachtsales.com

Web: shestakovyachtsales.com

Телефоны

Краснодарский край: **+7(918)465-66-44**

США, Майами, Флорида: **+1(954)274-4435**

Время работы

Понедельник – Суббота: **9:00 - 21:00**
EDT

Воскресенье: **Закрето**

Адрес



Harbour Towne Marina, 850 NE 3rd St,
STE 213, Dania, FL 33004