

MON AMIE — TARTAN



Судостроитель: TARTAN

Год постройки: 1994

Модель: Cruising/Racing Sailboat

Цена: ЦЕНА ЯХТЫ ПО ЗАПРОСУ

Местонахождение: United States

Длина общая: 35' 0" (10.67m)

Ширина: 11' 7" (3.53m)

Макс. осадка: 4' 10" (1.47m)

Купить **Mon Amie — TARTAN** а также выбрать подходящую вам яхту из нашего каталога яхт вам поможет опытный яхтенный брокер Андрей Шестаков. На сегодняшний день компания **Shestakov Yacht Sales Inc.** имеет большое количество яхт в собственном списке продаж, а также тесно сотрудничает со всеми крупными яхтенными производителями по всему миру.

Для того чтобы купить яхту **Mon Amie — TARTAN** а также проконсультироваться по любому вопросу связанному с покупкой, продажей, чартером яхт позвоните по телефону **+7(918)465-66-44**.

ОГЛАВЛЕНИЕ

ОГЛАВЛЕНИЕ	2
ХАРАКТЕРИСТИКИ	3
Обзор	3
Основная информация	3
Размеры	3
Скорость, вместимость и масса	3
Размещение	3
Корпус и палуба	4
Информация о двигателе	4
ПОДРОБНОЕ ОПИСАНИЕ	5
Manufacturer Provided Description	5
Vessel Floor Plan	5
Electronics	5
Deck General	6
Galley Appointments	6
Ancillary Items	6
Исключения	7
Отказ от ответственности	7
ФОТОГРАФИИ	8
КОНТАКТЫ	12
Контактная информация	12
Телефоны	12
Время работы	12
Адрес	12

ХАРАКТЕРИСТИКИ

Обзор

Two owner and fresh water since new, "Mon Amie" is in excellent condition. Many recent upgrades and additional equipment add substantial value to this yacht; Yanmar 3YM30 (2013), New Canvas, Newer Roller Furling Headsail, new Full Winter Cover, new batteries, Electronic upgrades, Lewmar Folding Wheel, Zodiac, Mercury Outboard, Davits and much more... The interior upholstery, wood interior and exterior brightwork are in superb condition. Very stout build with high desirability. Two private and enclosed cabins, excellent ventilation below and a very nice floorplan with nav station and roomy galley with ample storage. A great club racer and family cruiser with the Beavertail keel affords access to shallower anchorages. "Mon Amie" is truly one to been seen!

Основная информация

Тип судна: Cruising/Racing Sailboat	Модельный год: 1994
Год постройки: 1994	Страна: United States

Размеры

Длина общая: 35' 0" (10.67m)	Длина по ватерлинии: 30' 0" (9.14m)
Ширина: 11' 7" (3.53m)	Макс. осадка: 4' 10" (1.47m)
Трапы: 53' 0" (16.15m)	

Скорость, вместимость и масса

Водоизмещение: 11400 Pounds	Вместимость воды: 72 Gallons
Вместимость сточного бака: 16 Gallons	Объем топливного бака: 25 Gallons

Размещение

Всего кают: 2

Корпус и палуба

Материал корпуса: Fiberglass

Дизайнер корпуса: Tim Jackett

Информация о двигателе

Двигатели: 1

Производитель: Yanmar

Модель: 3YM30, NEW 2013

Тип двигателя: Inboard

Тип топлива: Diesel

ПОДРОБНОЕ ОПИСАНИЕ

Manufacturer Provided Description

Designed to be a well-mannered, firm and able sailing vessel, the 3500 delivers performance. Her moderate beam and powerful ends coupled with the optional beavertail keel provide excellent stability and sail-carrying ability. The long waterline and strong rig offer fast passages and a competitive edge, while the contoured cockpit seats, wide coamings and pedestal steering ensure a skipper's comfort both at sea and dockside. Logical in layout, she has 2-foot wide side decks and inboard shrouds that afford easy passage both fore and aft, plus allow optimum sheeting angles for efficient upwind sailing. Mounted through solid glass and aluminum backing plates, her quality equipment is strategically placed for either cruising or racing pleasure. Leading all lines aft to a cockpit that is quite manageable by one. Down below, she is fully fitted for cruising comfort with good stowage and generous accommodations. Her interior is highlighted by Tartan's trademark teak joinery and hand rubbed oil finish.

Vessel Floor Plan

The Tartan 3500 is a classic layout with two separate and private cabins. Leading down the 5 steps from the cockpit companionway is the U shaped galley to starboard. A large refrigerated icebox is accessible from the countertop with an additional door accessing the bottom of the icebox/freezer. The adjoining Nav station aft of the galley shares a Nav table with flush mounted easy access electronics. A readily accessible fuel gauge and battery switch are with easy sight and reach. The aft cabin to port has a large double berth with reading backrest and lights. The half high hanging locker provides for clothes storage. Two port lights provide good ventilation. The head is located to port just forward of the aft cabin. A separate shower with folding screen separates the shower from the vanity and head. Two separate storage areas provide storage in the shower. The vanity has sliding doors for storage and below sink cabinet storage. Moving forward the large main saloon utilizes two pilot berths providing seating for the dinette that opens with two hinged leafs with storage in the middle. Salon is equipped with a Force-10 Propane Heater. The forward stateroom has a large full width V berth with NEW Foam Mattress, four drawer storage underneath and storage beneath the berth. Two equal sized hanging lockers on port and starboard provide ample clothes storage. Anchor locker access is forward.

Electronics

- Garmin echomap 70dv GPS/Chartplotter at Helm, w/Sonar
- Raymarine ST60+ Tridata
- Raymarine ST60+ Wind Machine
- Raymarine ST4000 Autopilot (2013) w/Raymarine 6002 Head
- Furuno Radar
- Standard Horizon Matrix AIS/GPS VHF w/ Remote Mic (2015)

- 2nd Backup Garmin GPS/Chartplotter @ Nav Station
- Pioneer AM/FM/CD W/Speakers in salon and Cockpit

Deck General

- Sunbrella Canvas Package (2017) Dodger, Bimini, Connector, Aft Sun Curtain, Wheel Cover, Mainsail Cover, Handrail Covers and Dorade Box Covers
- Custom Winter Cover (2014)
- North Dacron Mainsail w/2 Full Length Battens & 2 Reefs
- North RF Dacron Genoa w/Sun Cover
- Harken Furling System
- Harken "Big Boat" Traveler system
- Lazy Jacks
- Harken 46 ST Primary Winches
- Single Line Reefing System
- Rigid Boom Vang
- 2 Anchors and Ground Tackle
- Stainless Steel Dorades (2)

Galley Appointments

- Force Ten Two Burner Propane Stove and Oven
- Adler Barbour Refrigeration
- Large Stainless-Steel Sink
- Pressure Hot/Cold and Foot Pump Galley Sink Faucets
- Louvered take cabinet doors
- Corian Countertops
- Ample Storage for cooking accessories and groceries

Ancillary Items

- Lewmar Folding Wheel, Leather wrapped
- 2009 Zodiac w/3.3hp Mercury 2-stroke
- SS Transom Swim Ladder
- Locking Winch Handles (2)
- Docklines
- Fenders
- USCG Safety Gear
- Life Sling
- Boat Hook
- 2 Anchors w/chain and rode
- Propane Tanks (2)

- And More!

Исключения

При продаже яхты исключаются личные вещи владельца.

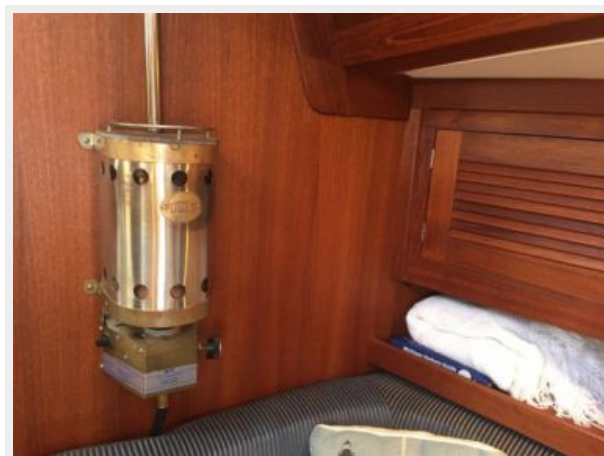
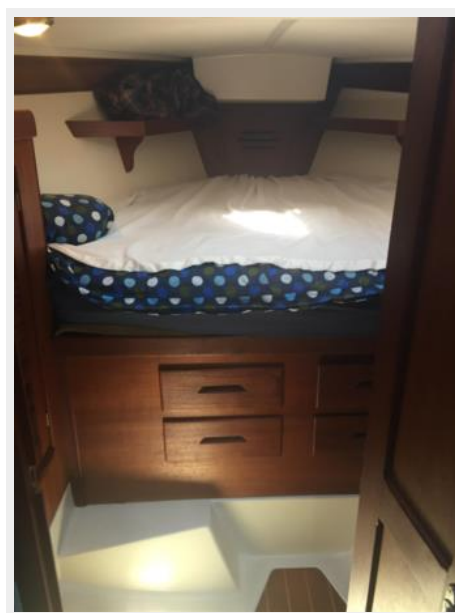
Отказ от ответственности

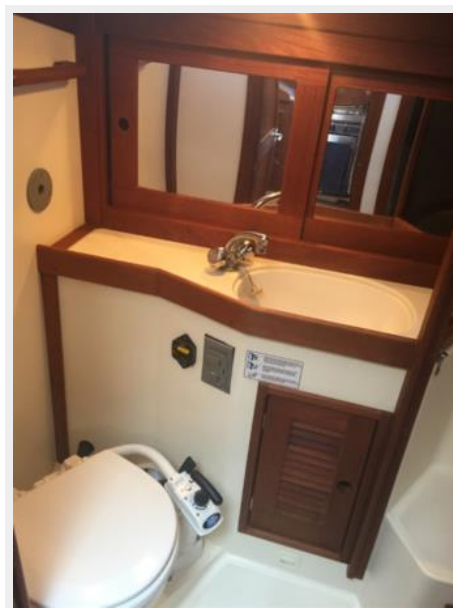
Компания предоставляет описание судна или яхты добросовестно, но не может гарантировать точность этой информации, а также не ручается за техническое состояние. Покупатель должен проинструктировать своих агентов или оценщиков исследовать представленную информацию более подробно, по собственному желанию. Продажа судна или яхты, изменение цены или снятие с продажи будет происходить без предварительного уведомления.

ФОТОГРАФИИ









КОНТАКТЫ

Андрей Шестаков (Andrey Shestakov) – ведущий яхтенный брокер отдела продаж яхт и судов компании Shestakov Yacht Sales Inc. Официальный представитель Shestakov Yacht Sales Inc. для русскоговорящих клиентов в центральном офисе компании в Майами/Форт Лодердейл/Флорида/США.

Контактная информация

Email: andrey@shestakovyachtsales.com

Web: shestakovyachtsales.com

Телефоны

Краснодарский край: **+7(918)465-66-44**

США, Майами, Флорида: **+1(954)274-4435**

Время работы

Понедельник – Суббота: **9:00 - 21:00**
EDT

Воскресенье: **Закрето**

Адрес



Harbour Towne Marina, 850 NE 3rd St,
STE 213, Dania, FL 33004