

SAMA — SUNREEF



Судостроитель: [SUNREEF](#)

Год постройки: 2018

Модель: Катамаран

Цена: ЦЕНА ЯХТЫ ПО ЗАПРОСУ

Местонахождение: Greece

Длина общая: 60' 1" (18.30m)

Ширина: 33' 6" (10.20m)

Мин. осадка: 5' 3" (1.60m)

Макс. осадка: 5' 3" (1.60m)

Крейс. скорость: 8 Kts. (9 MPH)

Макс. скорость: 12 Kts. (14 MPH)

Купить **SAMA — SUNREEF** а также выбрать подходящую вам яхту из нашего каталога яхт вам поможет опытный яхтенный брокер Андрей Шестаков. На сегодняшний день компания **Shestakov Yacht Sales Inc.** имеет большое количество яхт в собственном списке продаж, а также тесно сотрудничает со всеми крупными яхтенными производителями по всему миру.

Для того чтобы купить яхту **SAMA — SUNREEF** а также проконсультироваться по любому вопросу связанному с покупкой, продажей, чартером яхт позвоните по телефону **+7(918)465-66-44**.

ОГЛАВЛЕНИЕ

ОГЛАВЛЕНИЕ	2
ХАРАКТЕРИСТИКИ	3
Обзор	3
Основная информация	3
Размеры	3
Скорость, вместимость и масса	3
Размещение	4
Корпус и палуба	4
Информация о двигателе	4
ФОТОГРАФИИ	5
13501.0	5
13501.1	5
13501.3	5
13501.2	5
13501.5	5
13501.4	5
13501.6	6
13501.7	6
Dining Table	6
13501.8	6
layout	6
layout_2	6
КОНТАКТЫ	7
Контактная информация	7
Телефоны	7
Время работы	7
Адрес	7

ХАРАКТЕРИСТИКИ

Обзор

Sunreef 60 SAMA is not only a brilliant representative of the newest Sunreef Yachts sailing range, but also a yacht designed with a spiritual silver lining in mind. A 5-star luxury yacht, SAMA comfortably accommodates 8 guests in the opulent master suite with a walk-in closet and 3 spacious elegant guest cabins. The finest organic bedding with a super soft hand will make each night on board luxuriously.

Основная информация

Тип судна: Катамаран

Подкатегория: Крейсерская яхта

Модельный год: 2018

Год постройки: 2018

Страна: Greece

Верх: Bimini Top

Открытая палуба мостика: Да

Размеры

Длина общая: 60' 1" (18.30m)

Ширина: 33' 6" (10.20m)

Мин. осадка: 5' 3" (1.60m)

Макс. осадка: 5' 3" (1.60m)

Скорость, вместимость и масса

Крейс. скорость: 8 Kts. (9 MPH)

Макс. скорость: 12 Kts. (14 MPH)

Чистый вес: 103 Pounds

Вместимость воды: 211.3376416 Gallons

Объем топливного бака: 462.301091
Gallons

Размещение

Всего кают: 4

Спальные места: 8

Всего ком. состава: 4

Каюты экипажа: 2

Спальных мест экипажа: 3

Комм. состав экипажа: 2

Корпус и палуба

Материал корпуса: Composite

Материал палубы: Teak

Комплектация корпуса: Multi-Hull

Информация о двигателе

Двигатели: 2

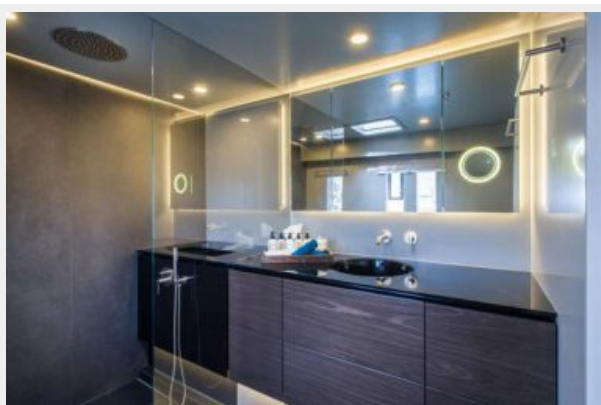
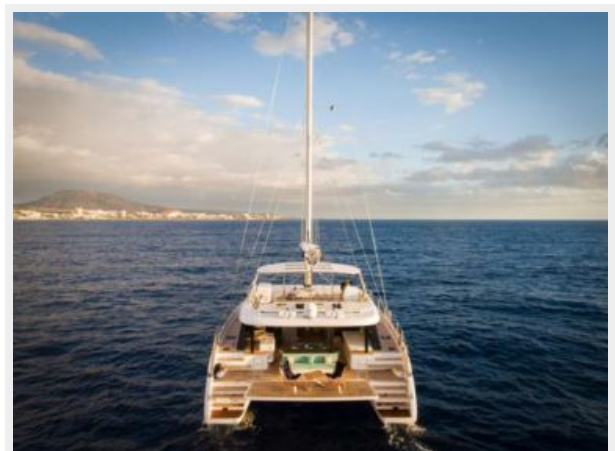
Производитель: Volvo Penta

Модель: D3

Тип двигателя: Inboard

Тип топлива: Diesel

ФОТОГРАФИИ

13501.0**13501.1****13501.2****13501.3****13501.4****13501.5**

13501.6



13501.7



13501.8



Dining Table



layout



layout_2



КОНТАКТЫ

Андрей Шестаков (Andrey Shestakov) – ведущий яхтенный брокер отдела продаж яхт и судов компании Shestakov Yacht Sales Inc. Официальный представитель Shestakov Yacht Sales Inc. для русскоговорящих клиентов в центральном офисе компании в Майами/Форт Лодердейл/Флорида/США.

Контактная информация

Email: andrey@shestakovyachtsales.com

Web: shestakovyachtsales.com

Телефоны

Краснодарский край: **+7(918)465-66-44**

США, Майами, Флорида: **+1(954)274-4435**

Время работы

Понедельник – Суббота: **9:00 - 21:00**
EDT

Воскресенье: **Закрето**

Адрес



Harbour Towne Marina, 850 NE 3rd St,
STE 213, Dania, FL 33004