

## SCHOONER RUTH — CUSTOM



**Судостроитель:** CUSTOM

**Год постройки:** 2014

**Модель:** Шхуна

**Цена:** **ЦЕНА ЯХТЫ ПО ЗАПРОСУ**

**Местонахождение:** United States

**Длина общая:** 100' 0" (30.48m)

**Ширина:** 18' 10" (5.74m)

**Макс. осадка:** 11' 6" (3.51m)

Купить Schooner Ruth — CUSTOM а также выбрать подходящую вам яхту из нашего каталога яхт вам поможет опытный яхтенный брокер Андрей Шестаков. На сегодняшний день компания Shestakov Yacht Sales Inc. имеет большое количество яхт в собственном списке продаж, а также тесно сотрудничает со всеми крупными яхтенными производителями по всему миру.

Для того чтобы купить яхту Schooner Ruth — CUSTOM а также проконсультироваться по любому вопросу связанному с покупкой, продажей, чартером яхт позвоните по телефону **+7(918)465-66-44**.

# ОГЛАВЛЕНИЕ

---

ОГЛАВЛЕНИЕ	2
ХАРАКТЕРИСТИКИ	4
Обзор	4
Основная информация	4
Размеры	4
Скорость, вместимость и масса	4
Размещение	4
Корпус и палуба	4
Информация о двигателе	5
ПОДРОБНОЕ ОПИСАНИЕ	6
Full Description	6
Equipment List	6
Disclaimer	7
Исключения	7
Отказ от ответственности	8
ФОТОГРАФИИ	9
SR3	9
SR1	9
SR2	9
Schooner Ruth - Main Pic	9
Schooner Ruth GA	10
Schooner_Ruth061034	10
Schooner_Ruth061051	10
Schooner_Ruth061038	10
Schooner_Ruth061050	10
Schooner_Ruth061043	10
clas18-0321	11
Schooner_Ruth061049	11

---

КОНТАКТЫ	12
Контактная информация	12
Телефоны	12
Время работы	12
Адрес	12

# ХАРАКТЕРИСТИКИ

## Обзор

This 100' Custom Grand Banks Schooner for Sale was launched in 2014. SCHOONER RUTH is a true testament to the people of Barbados and to her owner.

## Основная информация

Тип судна: Шхуна

Подкатегория: Крейсерский кеч

Модельный год: 2014

Год постройки: 2014

Страна: United States

## Размеры

Длина общая: 100' 0" (30.48m)

Длина по ватерлинии: 75' 10" (23.11m)

Ширина: 18' 10" (5.74m)

Макс. осадка: 11' 6" (3.51m)

## Скорость, вместимость и масса

Вместимость воды: 1557 Gallons

Вместимость сточного бака: 35 Gallons

Объем топливного бака: 1180 Gallons

## Размещение

Всего кают: 5

Всего ком. состава: 3

## Корпус и палуба

Материал корпуса: Steel

---

## Информация о двигателе

---

**Двигатели:** 2

**Производитель:** Luggar

# ПОДРОБНОЕ ОПИСАНИЕ

## Full Description

This 100' Custom Grand Banks Schooner for Sale was launched in 2014. SCHOONER RUTH is a true testament to the people of Barbados and to her owner. She is a 100' LOA steel Tom Colvin Design traditional Grand Banks Inter Island gaff topsail Schooner - a 15 year labor of love that is very well documented in the videos on this listing. The videos depict the emotion which being near this beautiful vessel evokes. Never before has she been available for sale and the opportunity to own a timeless vessel as well as the opportunity to be part of Barbados' history is now at hand. This is a preliminary listing. Click on the videos to really understand what SCHOONER RUTH means to Barbados and its people.

## Equipment List

Main Engine - LUGGER Northern Lights L1066H 275HP + TwinDisc 2.8:1 GearBox +/-10 lph@8.5kts - 527 hours +/-Generator - Northern Lights M844LW3 20/16kW - 606 hours +/-Solar Panels - 3000watts +/- SOLBIAN Teflon Walkable 50watt(7), 112watt(13), 125watt(5), 137watt(4)VICTRON Solar Electronics Phoenix Inverter 24VDC/3000watt (2)Phoenix Inverter 24VDC/2000 watt (1)Phoenix Charger C24/1200 (2)Centaur Charger 24/60 (3)Centaur Charger 12/30 (1)Blue Power Charger IP20 12/7 (1)Blue Power Charger IP20 24/8 (1)Orion Converter 24/12-25 (3)Colour Control GX (1)Battery Monitor BMV 702 (2)Solar Chargers (29) Genasun 24VDC MPPT Solar Boost Max 8amp 24VDCBatteries - ROLLS-Surette L16 S550 428aH (24) Solar System, Engine 8D 1400CCA, GenSet Hankook 1000CCA,Emergency Hankook 1000CCA(2)Isolation Transformers (2)Galley Refrigeration CondensersNorthern Lights Technicold 3/4 HP & 1.5HP + Technicold Cold PlatesGalley Stove - Dickinson Mediterranean Propane Tanks 22lb(3)Deck Pump 2" LOADSTAR Marine Diesel Trash Electric Start/Manual Start 12,500gph/210gpmJABSCO PTO Pump 2" 502270-2111 12VDC ClutchEDSON - 2" Deck Bronze Hand Diaphragm Pumps (2) 1800gph/30gpmJabsco 1" 110v HandHeld Pump 500gph/83gpmBilge /Fire System Deck Manifold - 2" Sch160 Mains - BFG Marine Deck Remote Mechanical Valve Controls arrangementAC - DC Electric Panels - Rocker, Battery & Rotary Switches ULcertifiedLighting - LEDFire Extinguishers Powder (9)Smoke Detectors (7) FireBoy XintexER CO Detector (1) FireBoy XintexPropane Detector (2) Galley FireBoy XintexVHF Solas Station AIS B & GVHF Spare Station AISVHF Handheld Solas (2)EPIRBsART Imarsat SatPhone2 / Redport Optimiser WiFi RedPort ExtenderNavigation - iPad Pro2018-12.9" w NavionicsPaper Charts Imray Full Set Eastern CaribbeanDepth Wind Speed B&G TritonViking 12 Man Solas (2)Zodiac 10 Man (1)PFDs Solas Spinlock (10)NavLights -PERKO Series 1127-1130Climbing Gear - 2 sets new Singing-RockAnchor Windlass Electric 230/3 VFD IDEAL/Schaefer Windlass H7 Twin Gypsy & CapstanAnchors -ROCNA 150Kg (1) 50 fathoms 1/2" G43 chainCQR-75Kg (1)- 25 fathoms 5/8" G3 chainNORDIC "Fisherman" 150 Kg (2)Winches - HUTTON Australian 2 speed 60s ( 8 ) , 2 speed 80s - 12V electric main and schooner sheets (2)Mooring Line 600 ft 2" Nylon new on spoolRunning - New England 3 strand Spun Dacron & Double BraidWood Blocks - Arthur Dauphinee Lunenburg, N.S.Steering Gear -

Bronze Fisherman # 7 Lunenburg Foundry, N.S. W emergency tiller armTender - West Marine  
 3.5m Hypalon 15 HP Mercury 4 stroke on davitsTender - 3.5m Fibreglass Dinghy 4 HP Yamaha  
 4 stroke Main Engine - LUGGER Northern Lights L1066H 275HP + TwinDisc 2.8:1 GearBox +/-  
 10 lph@8.5kts - 527 hours +/-Generator - Northern Lights M844LW3 20/16kW - 606 hours +/-  
 Solar Panels - 3000watts +/- SOLBIAN Teflon Walkable 50watt(7), 112watt(13), 125watt(5),  
 137watt(4)VICTRON Solar Electronics Phoenix Inverter 24VDC/3000watt (2)Phoenix Inverter  
 24VDC/2000 watt (1)Phoenix Charger C24/1200 (2)Centaur Charger 24/60 (3)Centaur Charger  
 12/30 (1)Blue Power Charger IP20 12/7 (1)Blue Power Charger IP20 24/8 (1)Orion Converter  
 24/12-25 (3)Colour Control GX (1)Battery Monitor BMV 702 (2)Solar Chargers (29) Genasun  
 24VDC MPPT Solar Boost Max 8amp 24VDCBatteries - ROLLS-Surette L16 S550 428aH (24)  
 Solar System, Engine 8D 1400CCA, GenSet Hankook 1000CCA,Emergency Hankook  
 1000CCA(2)Isolation Transformers (2)Galley Refrigeration CondensersNorthern Lights  
 Technicold 3/4 HP & 1.5HP + Technicold Cold PlatesGalley Stove - Dickinson Mediterranean  
 Propane Tanks 22lb(3)Deck Pump 2" LOADSTAR Marine Diesel Trash Electric Start/Manual  
 Start 12,500gph/210gpmJABSCO PTO Pump 2" 502270-2111 12VDC ClutchEDSON - 2" Deck  
 Bronze Hand Diaphragm Pumps (2) 1800gph/30gpmJabsco 1" 110v HandHeld Pump  
 500gph/83gpmBilge /Fire System Deck Manifold - 2" Sch160 Mains - BFG Marine Deck Remote  
 Mechanical Valve Controls arrangementAC - DC Electric Panels - Rocker, Battery & Rotary  
 Switches ULcertifiedLighting - LEDFire Extinguishers Powder (9)Smoke Detectors (7) FireBoy  
 XintexER CO Detector (1) FireBoy XintexPropane Detector (2) Galley FireBoy XintexVHF Solas  
 Station AIS B & GVHF Spare Station AISVHF Handheld Solas (2)EPIRBSART Imarsat  
 SatPhone2 / Redport Optimiser WiFi RedPort ExtenderNavigation - iPad Pro2018-12.9" w  
 NavionicsPaper Charts Imray Full Set Eastern CaribbeanDepth Wind Speed B&G TritonViking  
 12 Man Solas (2)Zodiac 10 Man (1)PFDs Solas Spinlock (10)NavLights -PERKO Series 1127-  
 1130Climbing Gear - 2 sets new Singing-RockAnchor Windlass Electric 230/3 VFD  
 IDEAL/Schaefer Windlass H7 Twin Gypsy & CapstanAnchors -ROCNA 150Kg (1) 50 fathoms  
 1/2" G43 chainCQR-75Kg (1)- 25 fathoms 5/8" G3 chainNORDIC "Fisherman" 150 Kg  
 (2)Winches - HUTTON Australian 2 speed 60s ( 8) , 2 speed 80s - 12V electric main and  
 schooner sheets (2)Mooring Line 600 ft 2" Nylon new on spoolRunning - New England 3 strand  
 Spun Dacron & Double BraidWood Blocks - Arthur Dauphinee Lunenburg, N.S.Steering Gear -  
 Bronze Fisherman # 7 Lunenburg Foundry, N.S. W emergency tiller armTender - West Marine  
 3.5m Hypalon 15 HP Mercury 4 stroke on davitsTender - 3.5m Fibreglass Dinghy 4 HP Yamaha  
 4 stroke

## Disclaimer

The company offers the details of this vessel in good faith but cannot guarantee or warrant the accuracy of this information nor warrant the condition of the vessel. A buyer should instruct his agents, or his surveyors, to investigate such details as the buyer desires validated. This vessel is offered subject to prior sale, price change or withdrawal without notice.

## Исключения

При продаже яхты исключаются личные вещи владельца.

## **Отказ от ответственности**

---

Компания предоставляет описание судна или яхты добросовестно, но не может гарантировать точность этой информации, а также не ручается за техническое состояние. Покупатель должен проинструктировать своих агентов или оценщиков исследовать представленную информацию более подробно, по собственному желанию. Продажа судна или яхты, изменение цены или снятие с продажи будет происходить без предварительного уведомления.



# ФОТОГРАФИИ

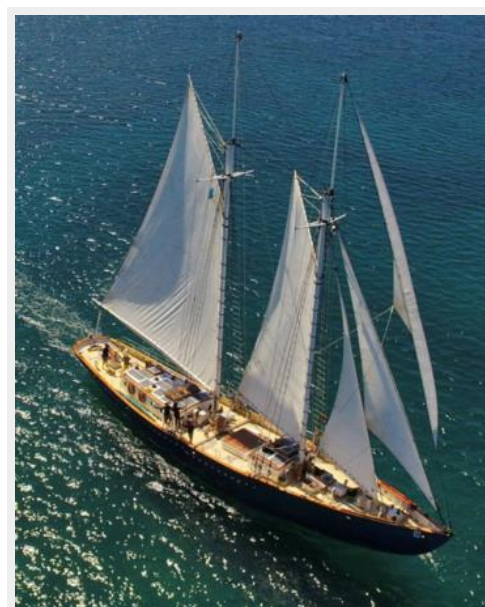
SR3



SR1



SR2



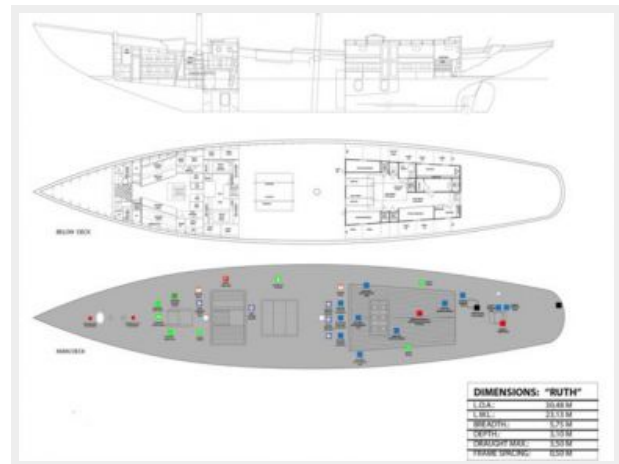
Schooner Ruth - Main Pic



Schooner\_Ruth061034



Schooner Ruth GA



Schooner\_Ruth061051



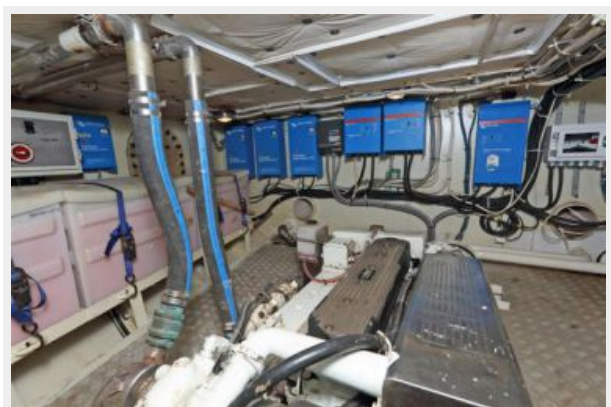
Schooner\_Ruth061038



Schooner\_Ruth061050

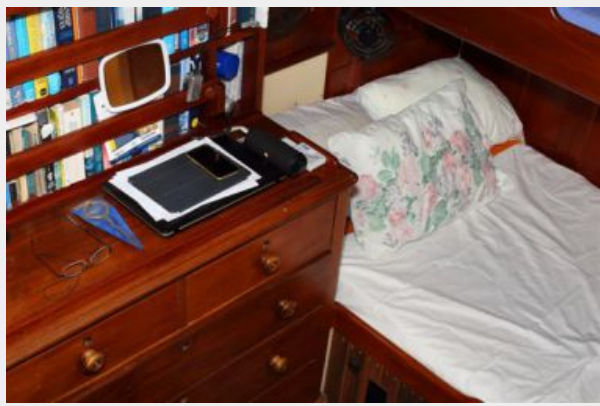


Schooner\_Ruth061043



clas18-0321

Schooner\_Ruth061049



# КОНТАКТЫ

---

Андрей Шестаков (Andrey Shestakov) – ведущий яхтенный брокер отдела продаж яхт и судов компании Shestakov Yacht Sales Inc. Официальный представитель Shestakov Yacht Sales Inc. для русскоговорящих клиентов в центральном офисе компании в Майами/Форт Лодердейл/Флорида/США.

## Контактная информация

---

Email: [andrey@shestakovyachtsales.com](mailto:andrey@shestakovyachtsales.com)

Web: [shestakovyachtsales.com](http://shestakovyachtsales.com)

## Телефоны

---

Краснодарский край: **+7(918)465-66-44**

США, Майами, Флорида: **+1(954)274-4435**

## Время работы

---

Понедельник – Суббота: **9:00 - 21:00**  
EDT

Воскресенье: **Закрето**

## Адрес

---



Harbour Towne Marina, 850 NE 3rd St,  
STE 213, Dania, FL 33004