

## DONA LUCY — RONIN



**Судостроитель:** RONIN

**Длина общая:** 41' 0" (12.50m)

**Год постройки:** 2017

**Модель:** Катер для спортивной рыбалки

**Цена:** ЦЕНА ЯХТЫ ПО ЗАПРОСУ

**Местонахождение:** United States

Купить **Dona Lucy — RONIN** а также выбрать подходящую вам яхту из нашего каталога яхт вам поможет опытный яхтенный брокер Андрей Шестаков. На сегодняшний день компания **Shestakov Yacht Sales Inc.** имеет большое количество яхт в собственном списке продаж, а также тесно сотрудничает со всеми крупными яхтенными производителями по всему миру.

Для того чтобы купить яхту **Dona Lucy — RONIN** а также проконсультироваться по любому вопросу связанному с покупкой, продажей, чартером яхт позвоните по телефону **+7(918)465-66-44**.

# ОГЛАВЛЕНИЕ

ОГЛАВЛЕНИЕ	2
ХАРАКТЕРИСТИКИ	5
Обзор	5
Основная информация	5
Размеры	6
Скорость, вместимость и масса	6
Размещение	6
Корпус и палуба	6
Информация о двигателе	6
ПОДРОБНОЕ ОПИСАНИЕ	7
Salon	7
Galley	7
Companionway	7
Master Stateroom	7
Head	8
Guest Stateroom	8
Engine Room	8
Cockpit	9
Deck and Hull	9
Bridge	10
Исключения	10
Отказ от ответственности	10
ФОТОГРАФИИ	12
SAM_0002	12
SAM_9996	12
SAM_0003	12
SAM_0005	12
SAM_9998	12

SAM_0001	12
SAM_9999	13
SAM_0004	13
SAM_0006	13
SAM_9997	13
PHOTO-2019-09-18-11-08-39	13
PHOTO-2019-09-18-11-08-39 (2)	13
PHOTO-2019-09-18-11-08-39 (3)	14
PHOTO-2019-09-18-11-08-39 (5)	14
PHOTO-2019-09-18-11-08-39 (8)	14
PHOTO-2019-09-18-11-08-39 (4)	14
PHOTO-2019-09-18-11-08-39 (6)	15
PHOTO-2019-09-18-11-08-39 (7)	15
PHOTO-2019-09-18-11-08-39 (9)	15
SAM_0010	15
SAM_0012	15
SAM_0024	15
SAM_0018	16
SAM_0029	16
SAM_0021	16
SAM_0016	16
SAM_0027	16
SAM_0007	16
SAM_0008	17
SAM_0014	17
SAM_0026	17
SAM_0025	17
SAM_0017	18
SAM_0011	18

---

SAM_0019	18
SAM_0023	18
SAM_0028	19
SAM_0015	19
SAM_0030	19
КОНТАКТЫ	20
Контактная информация	20
Телефоны	20
Время работы	20
Адрес	20

# ХАРАКТЕРИСТИКИ

## Обзор

If you are looking for the perfect boat for the Caribbean or the Pacific, don't look any further! C-12 CAT engines and super economical; burning 48GPH @ 28kts cruise and 35kts top end.

Built in Puerto, Ronin boats are built by Sota's small "boutique" yard with a hands-on approach that gives Ronin the opportunity to ensure exacting quality control standards on each hull.

Ronin builds its 41 and 50 with a unique three-piece construction process. The deck is built out of a single solid mold that includes the cabin sides, gunwales, coaming, cockpit and cockpit floor. Aesthetically, this means no bolts or screws can be found around the cockpit floor nor cutouts and joints under the coaming. The deck is then through-bolted and glassed to the hull and flybridge, forging a solid vessel that can withstand even the toughest pounding. Since the three structural components become a unified piece, boaters should note quality details throughout the boat, such as a seamless flybridge instrument console and cooler, deck fish box and cabinets. Below the waterline, all Ronins are solid fiberglass. Topsides, deck and superstructures feature balsa coring.

Upgrades:

39' Rupp Outriggers Biggrigg upgrade  
Garmin: 3 touchscreen displays 12" 1K  
Sonar Chirp Radar Autopilot 2 US-9 Teaser Reels 2 vhf  
Brend New Lewmar Pro-Fish 1000  
Horizontal Windlass Watermaker 600 gals  
12.5 Phasor Gen All lights are LEDs  
Mezzanie Twin CAT C-12 715hp (1,800 hrs)  
Twin Disc 900hp gears

## Основная информация

**Тип судна:** Катер для спортивной рыбалки

**Модельный год:** 2017

**Год постройки:** 2017

**Страна:** United States

**Открытая палуба мостика:** Да

**Кубрик:** Да

---

## Размеры

---

Длина общая: 41' 0" (12.50m)

---

## Скорость, вместимость и масса

---

Объем топливного бака: 600 Gallons

---

## Размещение

---

Всего кают: 2

---

## Корпус и палуба

---

Материал корпуса: Fiberglass

---

## Информация о двигателе

---

Двигатели: 2

Производитель: CAT

---

# ПОДРОБНОЕ ОПИСАНИЕ

---

## Salon

---

- Teak Salon
- L Shaped Couch to stbd with storage underneath
- Dinette teak Table
- Teak Salon Floor
- 2 large freezers to port under counter
- Teak Door
- 2 110 Volt outlets

## Galley

---

- 3 Teak faced drawers
- 2 Refrigerator/ freezer drawers
- GE Microwave
- Teak Floor
- 2 110 volt outlets
- Summit burner cooktop
- Stainless sink
- Grohe fixtures
- Teak storage cabinets
- Overhead lighting
- TCL flat panel TV
- JL Audio speakers

## Companionway

---

- Fresh water guage
- Watermaker remote stop/start
- Fusion stereo
- Electric panel
- Cruisair control
- Teak steps

## Master Stateroom

---

- V berth forward
- Queen bed with storage underneath

- Teak steps to access bed
- 3 Teak drawers
- Access hatch to fuel tank
- Teak floor
- Cedar lined hanging closet
- Mirror mounted on door
- 4 overhead cabinets
- Bomar hatch
- Corian topped nightstand
- Overhead lighting
- Head access

---

## Head

---

- Starboard located
- Entrance from companionway and master
- Jabsco toilet
- Mirrored Vanity
- Carbon fiber backsplash
- Corian countertop
- Bone white sink
- Grohe fixture
- Storage cabinets
- Teak flooring
- Bilge access to fresh water tank
- Large custom shower with seating
- Mirrored medicine cabinet

---

## Guest Stateroom

---

- Over/Under bunks
- Padded sea rails
- Cedar lined hanging closet
- Teak flooring
- 2 drawered night stand
- 110 volt outlet
- Overhead lighting
- Teak entrance door

---

## Engine Room

---



- Phasor 12KW Generator 2790 Hrs
- Livos Dometic mist eliminator system
- Cruise Air AC pump
- Dual RACOR fuel system
- Jabsco Oil change pump
- Oil resevoir
- 2 Hubel electric reel outlets
- Dripless shaft seals
- Fire Solutions fire extinguisher system
- Engine room cameras
- Bluewater generation 600 gpd watermaker
- Hot water heater
- Perko Battery selector switches
- 50-3 Master volt Battery charger
- 2 Rule 2000 Bilge pumps
- Optima batteries
- 2 pumpout crash pumps
- Twin disc gears
- 2 1/2" Shafts
- Twin CAT C-12 715 HP engines warranty until July 2022

## Cockpit

---

- Flexiteak decking
- Bulkhead drink boxes insulated
- Bait box
- Drink box
- Cockpit AC
- Overhang with lighting & cockpit shade cover
- 3 access hatches
- Large fishbox in deck, removeable
- Transom fish box
- Transom door with lift gate
- Stainless Haus pipe
- Fresh/salt water washdown
- 5 rod holders
- 50 AMP service
- Rocket Launcher

## Deck and Hull

---

- Rupp oversized outriggers
- Non skid deck
- Painted mask
- Bomar hatch
- 6 stainless cleats
- Painted toe rail
- Pro fish anchor winlass
- Anchor locker with freshwater washdown
- Recessed salon window, frameless
- Hardtop
- Cockpit shade awning
- 3 underwater lights

## Bridge

---

- Bench style seating
- 4 JL Audio speakers
- 3 sided enclosure
- Single lever controls
- Custom khaki colored bridge cushions
- Miya Epoch Super 9 Teaser reels
- Ritchie compass
- 6 Rod holders in belly band
- 2 LED Quartz lights
- Garmin GPS plotter, sounder, radar
- 3 GPS MPS XSV Garmin Screens
- Garmin auto pilot
- 2 CAT digital displays
- 2 ICOM 424G VHF's
- Freshwater washdown
- Non-Skid deck
- 4 lights in hardtop

## Исключения

---

При продаже яхты исключаются личные вещи владельца.

## Отказ от ответственности

---

Компания предоставляет описание судна или яхты добросовестно, но не может гарантировать точность этой информации, а также не ручается за техническое состояние. Покупатель должен проинструктировать своих агентов или оценщиков

исследовать представленную информацию более подробно, по собственному желанию. Продажа судна или яхты, изменение цены или снятие с продажи будет происходить без предварительного уведомления.

# ФОТОГРАФИИ

**SAM\_0002**



**SAM\_9996**



**SAM\_0003**



**SAM\_0005**



**SAM\_9998**



**SAM\_0001**



**SAM\_0004**



**SAM\_9999**



**SAM\_0006**



**SAM\_9997**



**PHOTO-2019-09-18-11-08-39**



**PHOTO-2019-09-18-11-08-39 (2)**

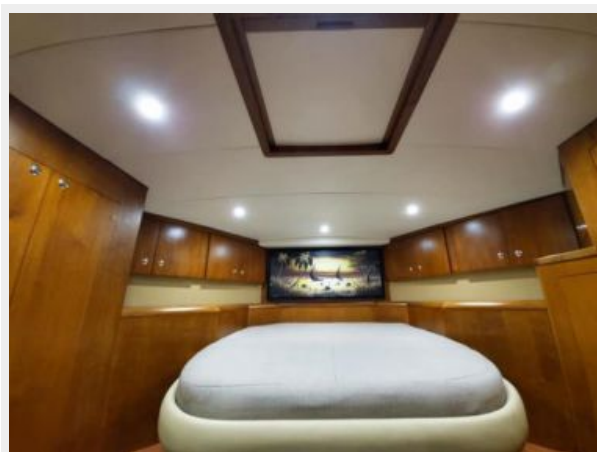




PHOTO-2019-09-18-11-08-39 (3)



PHOTO-2019-09-18-11-08-39 (5)



PHOTO-2019-09-18-11-08-39 (8)

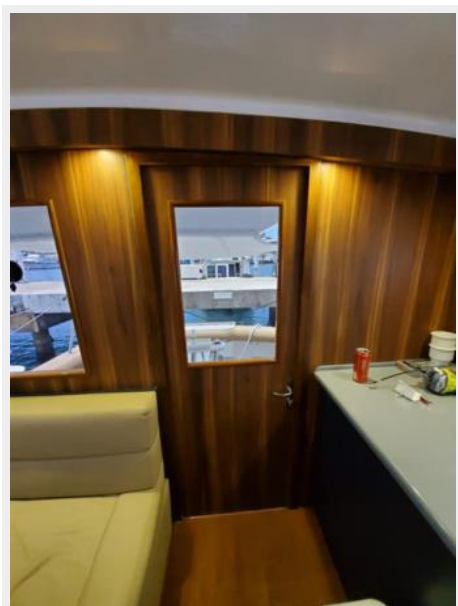


PHOTO-2019-09-18-11-08-39 (4)



PHOTO-2019-09-18-11-08-39 (6)



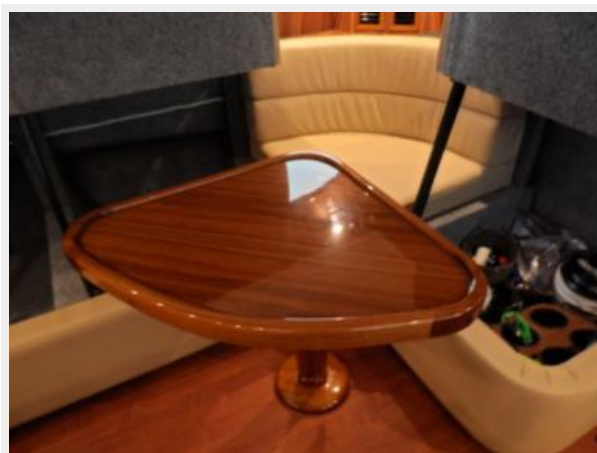
PHOTO-2019-09-18-11-08-39 (7)



PHOTO-2019-09-18-11-08-39 (9)



SAM\_0010



SAM\_0012



SAM\_0024





SAM\_0029



SAM\_0018



SAM\_0021



SAM\_0016



SAM\_0027



SAM\_0007





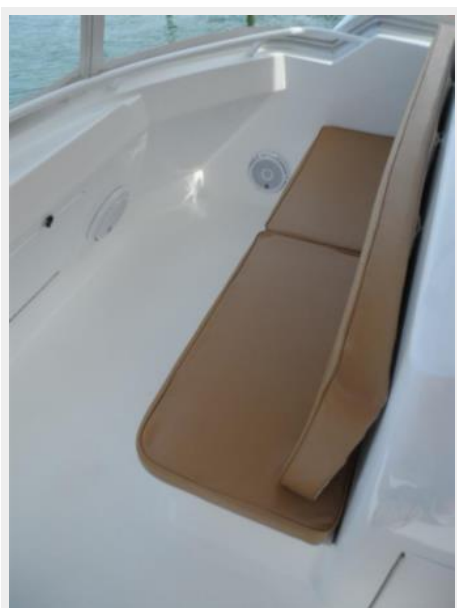
SAM\_0008



SAM\_0014



SAM\_0026



SAM\_0025



SAM\_0017



SAM\_0011



SAM\_0019



SAM\_0023



SAM\_0015



SAM\_0028



SAM\_0030



# КОНТАКТЫ

---

Андрей Шестаков (Andrey Shestakov) – ведущий яхтенный брокер отдела продаж яхт и судов компании Shestakov Yacht Sales Inc. Официальный представитель Shestakov Yacht Sales Inc. для русскоговорящих клиентов в центральном офисе компании в Майами/Форт Лодердейл/Флорида/США.

## Контактная информация

---

Email: [andrey@shestakovyachtsales.com](mailto:andrey@shestakovyachtsales.com)

Web: [shestakovyachtsales.com](http://shestakovyachtsales.com)

## Телефоны

---

Краснодарский край: **+7(918)465-66-44**

США, Майами, Флорида: **+1(954)274-4435**

## Время работы

---

Понедельник – Суббота: **9:00 - 21:00**  
EDT

Воскресенье: **Закрето**

## Адрес

---



Harbour Towne Marina, 850 NE 3rd St,  
STE 213, Dania, FL 33004