

STORM WARNING — J BOATS



Судостроитель: J BOATS

Год постройки: 1997

Модель: Cruising/Racing Sailboat

Цена: ЦЕНА ЯХТЫ ПО ЗАПРОСУ

Местонахождение: United States

Длина общая: 40' 0" (12.19m)

Ширина: 12' 0" (3.66m)

Макс. осадка: 7' 0" (2.13m)

Купить **Storm Warning — J BOATS** а также выбрать подходящую вам яхту из нашего каталога яхт вам поможет опытный яхтенный брокер Андрей Шестаков. На сегодняшний день компания **Shestakov Yacht Sales Inc.** имеет большое количество яхт в собственном списке продаж, а также тесно сотрудничает со всеми крупными яхтенными производителями по всему миру.

Для того чтобы купить яхту **Storm Warning — J BOATS** а также проконсультироваться по любому вопросу связанному с покупкой, продажей, чартером яхт позвоните по телефону **+7(918)465-66-44**.

ОГЛАВЛЕНИЕ

ОГЛАВЛЕНИЕ	2
ХАРАКТЕРИСТИКИ	5
Обзор	5
Основная информация	6
Размеры	6
Скорость, вместимость и масса	7
Размещение	7
Корпус и палуба	7
Информация о двигателе	7
ПОДРОБНОЕ ОПИСАНИЕ	8
Overview	8
Исключения	10
Отказ от ответственности	10
ФОТОГРАФИИ	11
5	11
8	11
2	11
7	11
3 (2)	12
3	12
1	12
32.jpg	12
57.jpg	13
42.jpg	13
33.jpg	13
49.jpg	13
48.jpg	13
30.jpg	13

24.jpg	14
51.jpg	14
27.jpg	14
39.jpg	14
28.jpg	14
31.jpg	14
20.jpg	15
47.jpg	15
25.jpg	15
38.jpg	15
46a.jpg	15
22.jpg	15
36.jpg	16
46.jpg	16
54a.jpg	16
50.jpg	16
41.jpg	17
55.jpg	17
13a.jpg	17
14.jpg	17
29.jpg	17
39a.jpg	17
34.jpg	18
56.jpg	18
43.jpg	18
37.jpg	18
17.jpg	18
45.jpg	18
54.jpg	19

39b.jpg	19
10	19
13.jpg	19
19.jpg	19
18.jpg	19
44.jpg	20
40.jpg	20
53.jpg	20
15.jpg	20
11 (2)	20
23.jpg	20
35.jpg	21
12.jpg	21
15 (2).jpg	21
21.jpg	21
52.jpg	21
58.jpg	21
КОНТАКТЫ	22
Контактная информация	22
Телефоны	22
Время работы	22
Адрес	22

ХАРАКТЕРИСТИКИ

Обзор

Storm Warning is a very well-kept J/120 that shows pride of ownership. She has a long, successful racing history. Originally sold new by RCR in 1997 and then sold to the current owners in 2015. Always sailed on freshwater Lake Erie.

She has an exquisite vinyl wrap (no waxing the topsides!) showing a thunderstorm & then fading to blue skies. If it doesn't suit you, the wrap can be removed to the original white gelcoat with blue double boot stripe beneath.

She has a faired bottom and standing rigging is pulled every fall for winter land storage. She has a custom-made canvas cover with access door to cockpit.

She features all these recent NEW equipment and upgrades:

Saloon/Galley/V-berth/Quarter-berth

- NEW MarineLam teak & black laminate sole - 2015 - \$7045
- NEW FRP headliner saloon, v-berth, head, quarter-berth - 2015
- NEW Lewmar trim rings/screens on hatches - 2015
- NEW Jabsco head - 2018
- NEW GFCI at nav station - 2016
- NEW 110vac/USB charging receptacles added to saloon - 2017
- NEW combination 110vac/USB charging receptacle added to v-berth - 2016
- NEW dual USB charging receptacle @ nav station - 2016
- NEW 20-amp 12vdc receptacles added at nav station and galley - 2016/2017
- NEW LED day/night vision under-cabinet galley strip lights - 2016
- NEW LED day/night head light - 2016
- NEW LED day/night vision lighting at nav station - 2016
- NEW LED day/night vision overhead saloon lighting - 2018
- NEW Microwave oven - 2016

Deck and Rigging

- NEW Jib sheets - 2018
- NEW Spin sheets - 2018
- NEW Main halyard - 2018
- NEW Spin halyard - 2019
- NEW Jib halyards - 2016, 2018
- NEW Outhaul control line (run to cockpit) - 2016
- NEW Lewmar winch drums (6) and pawls & springs replaced on primary, mainsheet, and cabin top winches - 2016. Cleaned & serviced every 2 years - last 2019
- NEW (2) Lewmar One-Touch winch handles - 2016

- NEW Lewmar DC-2 line clutches - 2016
- NEW Additional Lewmar DC-2 line clutches installed - 2016
- NEW Ball-bearing deck organizers - 2016
- NEW UPSIZED stainless/ball-bearing mast base turning blocks for halyards and boom control lines - 2016
- NEW UPSIZED stainless/ball-bearing spin sheet blocks - 2016
- NEW Stainless/ball-bearing snatch block - 2016
- NEW Spinlock 63M crossover sheaves professionally installed; backed up w/ G-10 block reinforcing w/ captive nuts (Spinlocks can be removed for service w/o disturbing the headliner) - 2016

Other

- NEW SmartPlug shore power system installed - 2017
- NEW SmartPlug / extension cord adapter - 2017
- NEW 50-ft SmartPlug shore power cord - 2019
- NEW 100-ft, 10-ga heavy-duty travel shore power cord - 2017
- Deck penetrations for all traveler, winch, jib car track, line clutch bolts and electronics cables were professionally epoxy potted and butyl sealed - 2016
- Stainless steel backing plates installed on all line clutches - 2016
- NEW stainless safety grab handles professionally installed at companionway; backed up w/ G-10 block reinforcing – 2016
- NEW HDPE sink topper for additional counter space - 2016
- NEW gel batteries (2) - 2019
- NEW Master Volt automatic battery charger - 2019
- Halyard line storage bags fitted to companionway opening – 2016
- Large plastic bags to protect mattresses in both cabins as well as fitted mattress pads

Основная информация

Тип судна: Cruising/Racing Sailboat

Модельный год: 1997

Год постройки: 1997

Страна: United States

Размеры

Длина общая: 40' 0" (12.19m)

Длина по ватерлинии: 35' 0" (10.67m)

Ширина: 12' 0" (3.66m)

Макс. осадка: 7' 0" (2.13m)

Скорость, вместимость и масса

Водоизмещение: 13900 Pounds

Вместимость воды: 80 Gallons

Вместимость сточного бака: 12 Gallons

Объем топливного бака: 27 Gallons

Размещение

Всего кают: 1

Всего ком. состава: 1

Корпус и палуба

Материал корпуса: Fiberglass

Информация о двигателе

Двигатели: 1

Производитель: Yanmar

Модель: JHE2

Тип двигателя: Inboard

Тип топлива: Diesel

ПОДРОБНОЕ ОПИСАНИЕ

Overview

Galley

- Ice Box with refrigeration
- 110V and engine driven water heater
- Microwave – installed 2016
- Pressure water- hot and cold
- 2 LPG tanks.
- 110vac and engine-heated water heater
- 2-Burner LPG range
- 110vac Microwave
- Pressure water
- Varnished cockpit table with storage bag & support
- Sunshades on ports
- Drop leaf table with cover

Deluxe Trim Group

- Cabinets & bookshelves over settees (4)
- Drawers in nav station (3)
- Full length shelves over berths in forward & aft cabins
- Bookshelf & reading light over seat in rear cabin
- Teak siding in main cabin

Electronics

- B & G autopilot 10/01, below deck steering
- 3 Fluxgate KVH compasses
- B&G depth sounder in cockpit
- B&G true & apparent wind
- Standard VHF
- Garmin GPS with map
- Speed and distance logs
- Sony 10 CD changer
- Cockpit speakers

Electrical system

- 12v DC / 110v AC (SmartPlug) w/ 50' shore cord and 100' travel cord
- GFCI protected
- 2 gel batteries (2)
- automatic shore power battery charger

Deck Equipment

Hauled for bottom paint every spring. The keel and hull were faired and painted with Micron 33. Blister-free hull.

- Winter storage cover (mast removed) to waterline
- 2 Fortress anchors -both with chain & road
- Removable bow roller
- Bow pulpit and rails
- Removable (socketed) stanchions with lifelines
- Dodger for deliveries or cruising
- USCG safety package
- Fiberglass decks
- Complete fenders and lines
- Life jackets (3)
- Navigation lights
- Interior cushions stored indoors (blue)
- USCG compliant horseshoe
- Lifesling (new 2017)
- Racing boots for deck cleats
- Port & starboard entrance gates
- Cockpit sunshade
- Custom Helm & binnacle cover
- Cockpit Cushions

Sails Inventory for Primary sails are all recent North Sails.

- 2018 A3
- 2018 #2 XI SPORT ARAMID
- 2018 A2
- 2017 3DI 760 MAIN
- 2017 3DI #3
- 2017 3DI AP #1
- 2017 A1.5
- 2016 DOYLE CODE 0.
- Various delivery sails

Rigging

- Hydraulic Backstay adjuster
- Hall rigid quick vang

- Rod rigging
- Harkin roller furling
- Carbon mast stepped on keel
- Carbon retractable bow sprit
- 6 Self-tailing Harken winches
- Haylards main new in 2018, spin 2018, jib 2016 & 2018
- Sheets – complete jib, main, and spin sheets (new 2019)
- Hardware bags for companion way
- Spinnaker Sock

Mechanical Equipment

- Automatic and manual bilge pumps
- Cockpit controls
- Engine alarm
- Emergency engine stop
- Fresh water cooling system
- Fuel filters
- Emergency fuel shutoff valve
- Manual head with holding tank
- Manual wheel steering
- Martec 2-blade folding propeller

Additional:

- Cockpit Cushions
- Dock Lines & Fenders
- Safety Gear
- Custom Steel Fixed Cradle
- Life raft Winslow 10 man MAC
- Two Anchors with Rode

Исключения

При продаже яхты исключаются личные вещи владельца.

Отказ от ответственности

Компания предоставляет описание судна или яхты добросовестно, но не может гарантировать точность этой информации, а также не ручается за техническое состояние. Покупатель должен проинструктировать своих агентов или оценщиков исследовать представленную информацию более подробно, по собственному желанию. Продажа судна или яхты, изменение цены или снятие с продажи будет происходить без предварительного уведомления.

ФОТОГРАФИИ

5



8



7



2



3 (2)



3



1



32.jpg



57.jpg



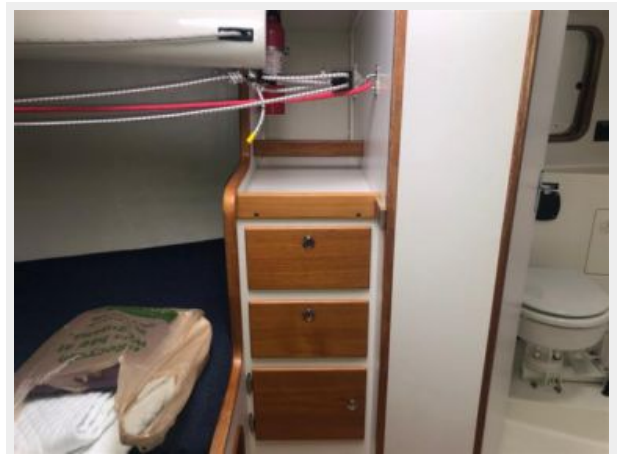
42.jpg



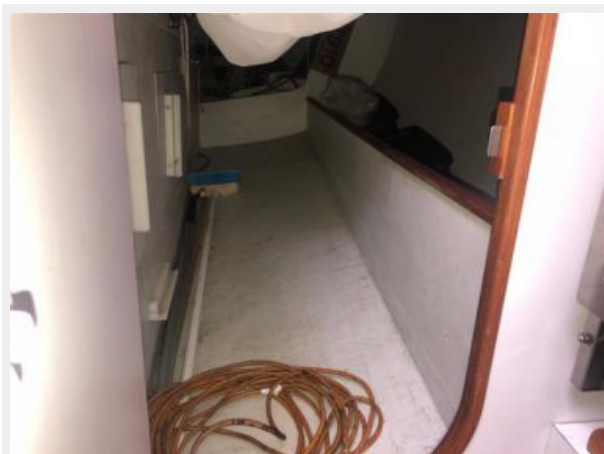
33.jpg



49.jpg



48.jpg



30.jpg



24.jpg



51.jpg



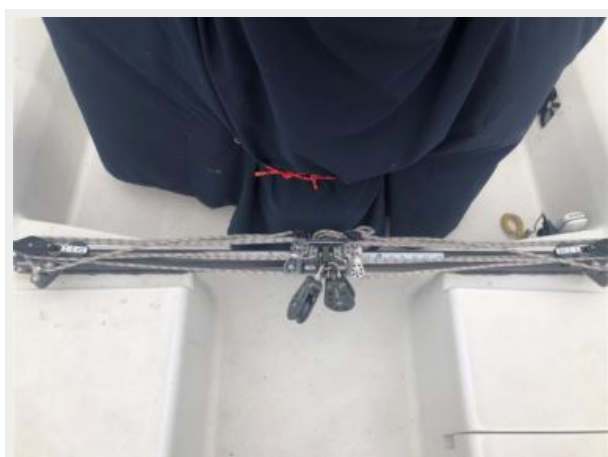
27.jpg



39.jpg



28.jpg



31.jpg



20.jpg



47.jpg



25.jpg



38.jpg



46a.jpg



22.jpg



36.jpg



46.jpg



50.jpg



54a.jpg



55.jpg



41.jpg



13a.jpg



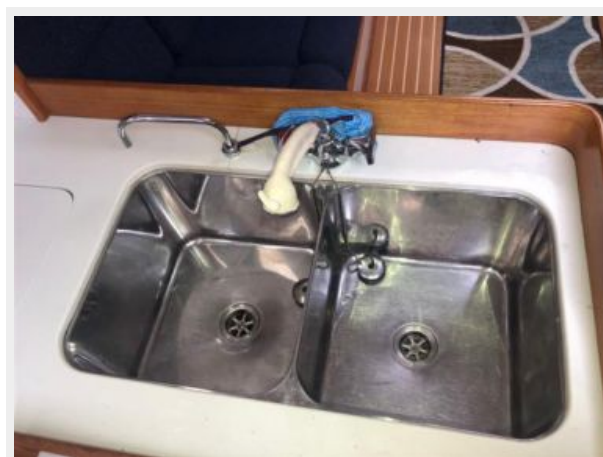
14.jpg



29.jpg



39a.jpg



34.jpg



56.jpg



43.jpg



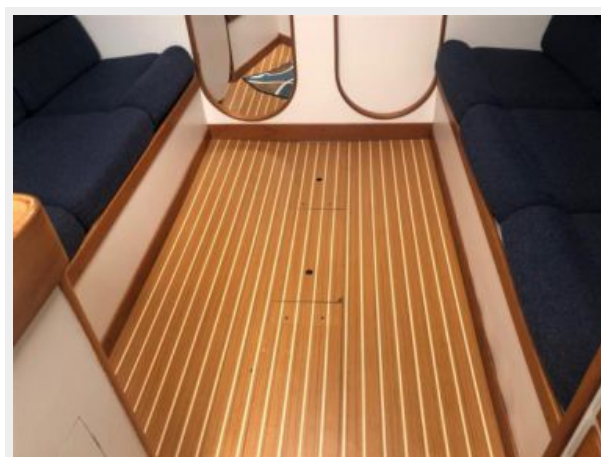
37.jpg



17.jpg



45.jpg



39b.jpg



54.jpg



10



13.jpg



19.jpg



18.jpg



44.jpg



40.jpg



53.jpg



15.jpg



11 (2)



23.jpg



35.jpg



12.jpg



15 (2).jpg



21.jpg



52.jpg



58.jpg



КОНТАКТЫ

Андрей Шестаков (Andrey Shestakov) – ведущий яхтенный брокер отдела продаж яхт и судов компании Shestakov Yacht Sales Inc. Официальный представитель Shestakov Yacht Sales Inc. для русскоговорящих клиентов в центральном офисе компании в Майами/Форт Лодердейл/Флорида/США.

Контактная информация

Email: andrey@shestakovyachtsales.com

Web: shestakovyachtsales.com

Телефоны

Краснодарский край: **+7(918)465-66-44**

США, Майами, Флорида: **+1(954)274-4435**

Время работы

Понедельник – Суббота: **9:00 - 21:00**
EDT

Воскресенье: **Закрито**

Адрес



Harbour Towne Marina, 850 NE 3rd St,
STE 213, Dania, FL 33004