

JOLLY MON — C & C YACHTS



Судостроитель: C & C Yachts

Год постройки: 1988

Модель: Крейсерская яхта

Цена: **ЦЕНА ЯХТЫ ПО ЗАПРОСУ**

Местонахождение: United States

Длина общая: 35' 0" (10.67m)

Ширина: 11' 2" (3.40m)

Макс. осадка: 6' 4" (1.93m)

Купить **Jolly Mon — C & C Yachts** а также выбрать подходящую вам яхту из нашего каталога яхт вам поможет опытный яхтенный брокер Андрей Шестаков. На сегодняшний день компания **Shestakov Yacht Sales Inc.** имеет большое количество яхт в собственном списке продаж, а также тесно сотрудничает со всеми крупными яхтенными производителями по всему миру.

Для того чтобы купить яхту **Jolly Mon — C & C Yachts** а также проконсультироваться по любому вопросу связанному с покупкой, продажей, чартером яхт позвоните по телефону **+7(918)465-66-44**.

ОГЛАВЛЕНИЕ

ОГЛАВЛЕНИЕ	2
ХАРАКТЕРИСТИКИ	6
Обзор	6
Основная информация	6
Размеры	6
Скорость, вместимость и масса	6
Размещение	6
Корпус и палуба	7
Информация о двигателе	7
ПОДРОБНОЕ ОПИСАНИЕ	8
Overview	8
Исключения	10
Отказ от ответственности	10
ФОТОГРАФИИ	11
10	11
6	11
12	11
15	11
14	12
13	12
19	12
5	12
17	13
21	13
18	13
16	13
20	13
22	13

26.jpg	14
31a.jpg	14
41.jpg	14
40.jpg	14
39.jpg	14
30.jpg	14
35.jpg	15
30a.jpg	15
29.jpg	15
31.jpg	15
36.jpg	15
23.jpg	15
38a.jpg	16
37.jpg	16
34a.jpg	16
32.jpg	16
34.jpg	16
38.jpg	16
1.jpg	17
29a.jpg	17
28.jpg	17
27.jpg	17
24.jpg	17
25.jpg	17
33.jpg	18
17.jpg	18
16.jpg	18
21.jpg	18
29.jpg	18

31.jpg	18
26.jpg	19
3.jpg	19
15.jpg	19
9.jpg	19
25.jpg	20
18.jpg	20
2b.jpg	20
3b.jpg	20
22.jpg	21
14.jpg	21
23.jpg	21
1.jpg	21
2.jpg	22
6.jpg	22
12.jpg	22
27.jpg	22
13.jpg	23
8.jpg	23
10.jpg	23
28.jpg	23
5.jpg	23
19.jpg	23
11.jpg	24
20.jpg	24
30.jpg	24
7.jpg	24
4.jpg	24
7a.jpg	24

КОНТАКТЫ	25
-----	-----
Контактная информация	25
-----	-----
Телефоны	25
-----	-----
Время работы	25
-----	-----
Адрес	25
-----	-----

ХАРАКТЕРИСТИКИ

Обзор

The LAST C&C 35 MK III ever built. Always on freshwater between Lake Ontario and Lake Erie, with current owner having it the last 20 years. Upgrades include custom opening ports in the cabintop, 8 in total, instead of fixed ports. New teak and holly cabin sole that glistens! A new refrigerator added in October 2019. A lot of extra gear included, everything goes!

*October 2019 Survey Available to Serious Prospects.

Основная информация

Тип судна: Крейсерская яхта

Модельный год: 1988

Год постройки: 1988

Страна: United States

Размеры

Длина общая: 35' 0" (10.67m)

Длина по ватерлинии: 28' 0" (8.53m)

Ширина: 11' 2" (3.40m)

Макс. осадка: 6' 4" (1.93m)

Скорость, вместимость и масса

Водоизмещение: 12150 Pounds

Вместимость воды: 42 Gallons

Вместимость сточного бака: 23 Gallons

Объем топливного бака: 20 Gallons

Размещение

Всего кают: 2

Всего коек: 3

Всего ком. состава: 1

Корпус и палуба

Материал корпуса: Fiberglass

Информация о двигателе

Двигатели: 1

Производитель: Yanmar

Модель: 3GM30F

Тип двигателя: Inboard

Тип топлива: Diesel

ПОДРОБНОЕ ОПИСАНИЕ

Overview

Electronics

- Raymarine Tacktick Solar Instruments mounted in cockpit and at helm
- Speed, Depth, Log, Wind

Rigging

- Stainless steel rod rigging
- Navtech Hydraulic Backstay adjuster
- Adjustable Baby Stay
- All Lines lead to cockpit with clutches
- Harken Roller Furling w/Split Drum
- (2) Barient #28A self-tailing primary winches mounted forward
- (2) Barient #27 STA self-tailing secondary winches mounted aft
- (2) Barient #21 STA Halyard Winches on coachroof
- Winch Handles
- Custom Mainsheet Traveler System on Coachroof
- Mainsail Harken track/cars
- Hall Model B-18 Quick Vang
- Complete Spinnaker Gear

Sails

- Quantum Mainsail
- Haarstick 150% Genoa (2)
- Haarstick 155% Furling Genoa
- Haarstick 140% Genoa
- Haarstick #3 Jib
- Haarstick Spinnaker .75 oz.
- Quantum Spinnaker .6 oz.

Electrical/Mechanical

- Electric bilge pump

- Battery charger
- Marine head
- Hot & Cold Water
- Electric bilge pump
- 12 volt DC electrical system
- 3 Batteries (2 House and 1 Start)
- Circuit breaker distribution panels AC and DC
- 110V shore power with dockside electrical cable
- Running lights
- Navigation lights
- Interior cabin lights
- Stereo system with two cabin speakers & two cockpit speakers with subwoofers

Accommodations

- Sleeps six
- Opening hatches in V berth, head, main salon
- Opening ports in quarter berth, head and above hanging locker
- Custom opening ports installed (8 of them in total) in the salon
- NEW teak and holly cabin sole with 6 coats of epifanes glossy clear varnish
- Teak Salon Table
- Marine head
- Integral sink with drain to seacock
- Hot & cold pressure water to sink
- Shower head
- Screens for overhead hatches
- Teak Sidewalls in V berth and quarter berth
- Extra Teak Book Racks

Galley

- L Shaped Galley to port
- 3 burner propane stove with oven
- Double stainless steel sink with hot and cold pressure water
- **NEW** Refrigeration in Large Insulated Ice Box
- Plenty of storage space

Additional

- Cockpit Cushions

- Safety Gear
- Teak Cockpit folding table with recent varnish
- Teak Drink holder with recent varnish
- Fenders
- Docklines
- Diesel Cans
- Miscellaneous parts & spares
- Navigation Charts
- Bosuns Chair
- Flagstaff

Исключения

При продаже яхты исключаются личные вещи владельца.

Отказ от ответственности

Компания предоставляет описание судна или яхты добросовестно, но не может гарантировать точность этой информации, а также не ручается за техническое состояние. Покупатель должен проинструктировать своих агентов или оценщиков исследовать представленную информацию более подробно, по собственному желанию. Продажа судна или яхты, изменение цены или снятие с продажи будет происходить без предварительного уведомления.

ФОТОГРАФИИ

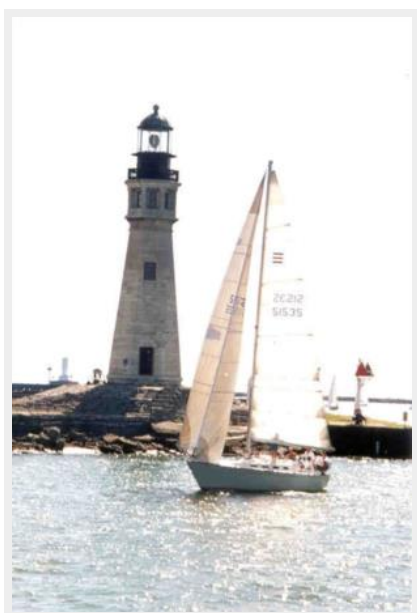
6



10



12



15



14



13



19



5



17



21



16



18



20



22



26.jpg



31a.jpg



41.jpg



40.jpg



39.jpg



30.jpg



35.jpg



30a.jpg



29.jpg



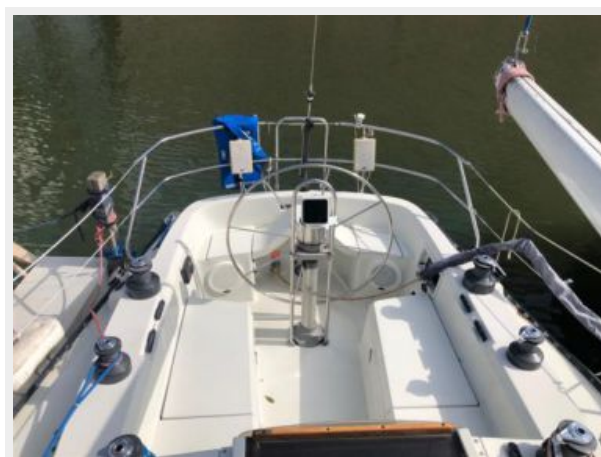
31.jpg



36.jpg



23.jpg



38a.jpg



37.jpg



34a.jpg



32.jpg



34.jpg



38.jpg



1.jpg



29a.jpg



28.jpg



27.jpg



24.jpg



25.jpg



33.jpg



17.jpg



16.jpg



21.jpg



29.jpg



31.jpg



26.jpg



3.jpg



15.jpg



9.jpg



18.jpg



25.jpg



2b.jpg



3b.jpg



22.jpg



14.jpg



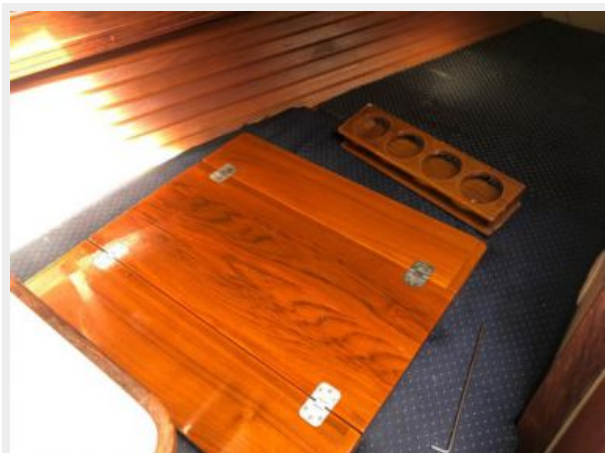
23.jpg



1.jpg



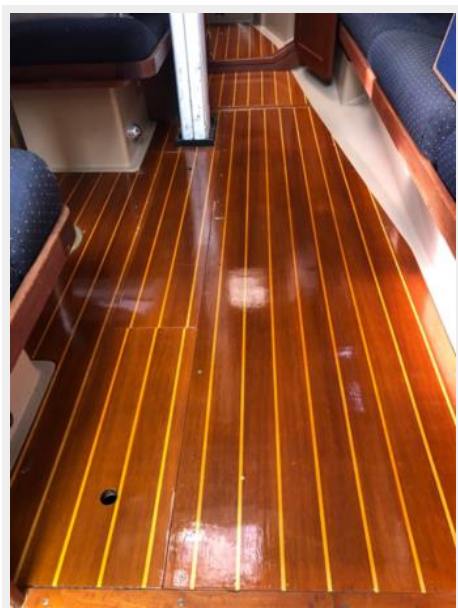
6.jpg



2.jpg



12.jpg



27.jpg



13.jpg



8.jpg



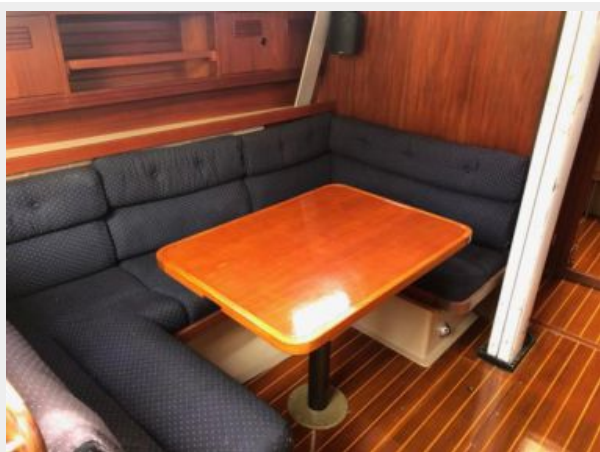
10.jpg



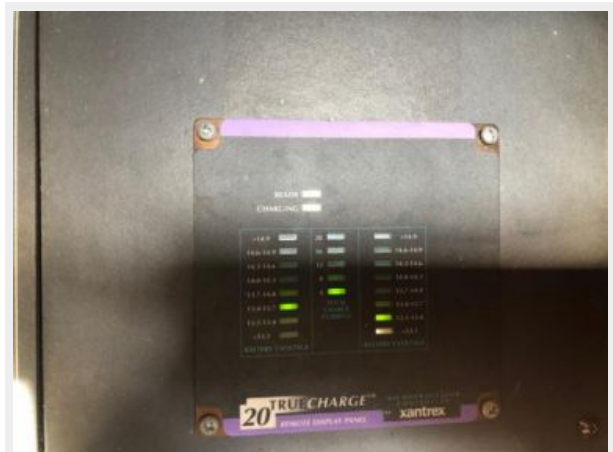
28.jpg



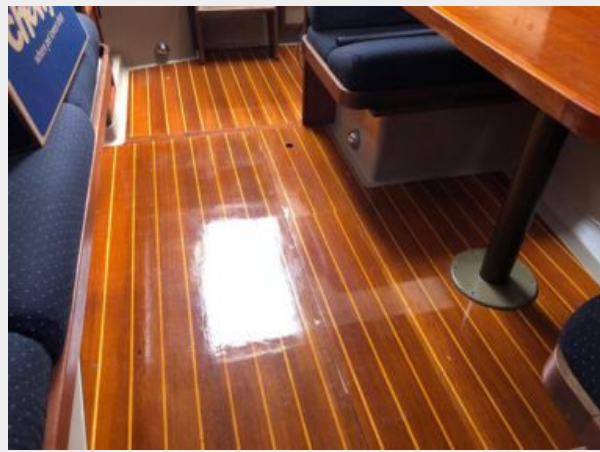
5.jpg



19.jpg



11.jpg



20.jpg



30.jpg



7.jpg



4.jpg



7a.jpg



КОНТАКТЫ

Андрей Шестаков (Andrey Shestakov) – ведущий яхтенный брокер отдела продаж яхт и судов компании Shestakov Yacht Sales Inc. Официальный представитель Shestakov Yacht Sales Inc. для русскоговорящих клиентов в центральном офисе компании в Майами/Форт Лодердейл/Флорида/США.

Контактная информация

Email: andrey@shestakovyachtsales.com

Web: shestakovyachtsales.com

Телефоны

Краснодарский край: **+7(918)465-66-44**

США, Майами, Флорида: **+1(954)274-4435**

Время работы

Понедельник – Суббота: **9:00 - 21:00**
EDT

Воскресенье: **Закрито**

Адрес



Harbour Towne Marina, 850 NE 3rd St,
STE 213, Dania, FL 33004