

CAROLINE — CABOT CRAFT



Судостроитель: CABOT CRAFT

Год постройки: 1976

Модель: Sloop

Цена: ЦЕНА ЯХТЫ ПО ЗАПРОСУ

Местонахождение: United States

Длина общая: 36' 0" (10.97m)

Ширина: 0' 8" (0.20m)

Макс. осадка: 4' 9" (1.45m)

Купить **Caroline — CABOT CRAFT** а также выбрать подходящую вам яхту из нашего каталога яхт вам поможет опытный яхтенный брокер Андрей Шестаков. На сегодняшний день компания **Shestakov Yacht Sales Inc.** имеет большое количество яхт в собственном списке продаж, а также тесно сотрудничает со всеми крупными яхтенными производителями по всему миру.

Для того чтобы купить яхту **Caroline — CABOT CRAFT** а также проконсультироваться по любому вопросу связанному с покупкой, продажей, чартером яхт позвоните по телефону **+7(918)465-66-44**.

ОГЛАВЛЕНИЕ

ОГЛАВЛЕНИЕ	2
ХАРАКТЕРИСТИКИ	5
Обзор	5
Основная информация	5
Размеры	5
Скорость, вместимость и масса	5
Размещение	5
Корпус и палуба	6
Информация о двигателе	6
ПОДРОБНОЕ ОПИСАНИЕ	7
MAIN DESCRIPTION	7
Accommodations	7
RECENT UPGRADES	7
Electronics	7
EQUIPMENT	8
MANUFACTURER DESCRIPTION	8
DISCLAIMER	8
Исключения	8
Отказ от ответственности	8
ФОТОГРАФИИ	9
Pic 118	9
Pic 306	9
Pic 402	9
Pic 100	9
Pic 404	10
Pic 501	10
Pic 701	10
Pic 800	10

Pic 301	11
Pic 113	11
Pic 305	11
Pic 115	11
pic 406	12
Pic 110	12
Pic 400	12
Pic 500	12
Pic 119	13
Pic 300	13
Pic 702	13
Pic 112	13
Pic 302	14
Pic 813	14
Pic 304	14
Pic 811	14
Pic 303	15
Pic 401	15
Pic 111	15
Pic 102	15
Pic 801	16
Pic 105	16
Pic 810	16
Pic 106	16
Pic 116	17
pict 103	17
Pic 700	17
Pic 802	17
Pic 114	18

Pic 104	18
Pic 200	18
Pic 201	18
Pic 109	19
Pic 107	19
Pic 108	19
pic 602	19
pic 703	20
pic 601	20
pic 000	20
pix 490	20
pix 301.6	20
pic 491	20
pic 510	21
pic 495	21
Pic 600	21
pic 301.5	21
pic 112.6	22
pic 493	22
pic 301.7	22
pic 112.5	22
КОНТАКТЫ	23
Контактная информация	23
Телефоны	23
Время работы	23
Адрес	23

ХАРАКТЕРИСТИКИ

Обзор

Rugged cruiser designed for cruising in the North Atlantic. Check out all the numerous up and improvements to this vessel. 2011 Beta Marine engine with 900 hours. New standing and running rigging and chain plates. New stainless steel port holes. Bottom paint in 2018, New Bimini. Hard Dodger. Check out the complete list of upgrades!!

Основная информация

Тип судна: Sloop

Модельный год: 1976

Год постройки: 1976

Страна: United States

Размеры

Длина общая: 36' 0" (10.97m)

Длина по ватерлинии: 29' 8" (9.04m)

Ширина: 0' 8" (0.20m)

Макс. осадка: 4' 9" (1.45m)

Трапы: 47' 0" (14.33m)

Скорость, вместимость и масса

Вместимость воды: 129 Gallons

Вместимость сточного бака: 33 Gallons

Объем топливного бака: 36 Gallons

Размещение

Всего кают: 1

Всего коек: 4

Всего ком. состава: 1

Корпус и палуба

Материал корпуса: Fiberglass

Информация о двигателе

Двигатели: 1

Производитель: Beta Mariner

Модель: Beta Marine B-38HE

Тип двигателя: Inboard

Тип топлива: Diesel

ПОДРОБНОЕ ОПИСАНИЕ

MAIN DESCRIPTION

Rugged cruiser designed for cruising in the North Atlantic. Check out all the numerous up and improvements to this vessel. 2011 Beta Marine engine with 900 hours. New standing and running rigging and chain plates. New stainless steel port holes. Bottom paint in 2018, New Bimini. Hard Dodger. Check out the complete list of upgrades!!

Accommodations

Forward cabin is a 6 foot 4 inch V birth with new new foam and fabric added in 2017, Privacy doors to the salon and the head. Opening Port lights to port and starboard. Moving aft is the head to port and storage and hanging locker to starboard. U-shape settee to port with convertible dinette. Mahogany table. Straight settee/birth to starboard. Cushions have new foam and fabric (2018). Aft is U-shape galley to port. pressure water, top loading freezer, fridge. and LPG SMEV stainless steel stove with oven. Nav station to starboard. Quarter birth to starboard.

RECENT UPGRADES

- New ac/dc electrical cables 2017
- New ac/dc electrical panels, 2017
- New inverter/charger, 2017
- Professional bottom reglass in 2018
- Bottom paint job 2018
- 2011 Beta marine engine
- All new windows fixed and new port holes in 2018
- New Bimini 2018
- New Running rigging 2018
- New standing rigging 2018
- New roller furler 2018
- New v berth foam and fabric 2017
- New settee foam and fabric 2018
- New Firefly oasis batteries 2017
- New plumbing 2018
- New jabsco water pump in galley
- Sea cock maintenance in March 2018, 3 new ones installed.
- New raw water strainer, July 2019
- New fuel water separator, 2017

Electronics

Raymarine AutopilotVHFDept sounderStereo

EQUIPMENT

Roller FurlingSimpson Lawrence 555 double action manual windlass 3 anchors including Bruce 35lbs and 15 ft of chainStainless steel dinghy davits10 ft. foldable RIB dinghy3.5 hp evindrude outboard engine80 watts solar panel with regulatorWind VaneInverter / charger4 ea 31 group batteries - new in 2017Air Conditioning (RV type)

MANUFACTURER DESCRIPTION

The vessel is designed to take a "bite" out of the aft section of the traditional full keel, giving greater steerage in reverse. Intended for cruising in comfort in North Atlantic conditions, the Cabot 36 included an ample gallery and storage below and her construction is rugged, with a core airex foam.

DISCLAIMER

The Company offers the details of this vessel in good faith but cannot guarantee or warrant the accuracy of this information nor warrant the condition of the vessel. A buyer should instruct his agents, or his surveyors, to investigate such details as the buyer desires validated. This vessel is offered subject to prior sale, price change, or withdrawal without notice.

Исключения

При продаже яхты исключаются личные вещи владельца.

Отказ от ответственности

Компания предоставляет описание судна или яхты добросовестно, но не может гарантировать точность этой информации, а также не ручается за техническое состояние. Покупатель должен проинструктировать своих агентов или оценщиков исследовать представленную информацию более подробно, по собственному желанию. Продажа судна или яхты, изменение цены или снятие с продажи будет происходить без предварительного уведомления.

ФОТОГРАФИИ

Рис 118



Рис 306



Рис 402



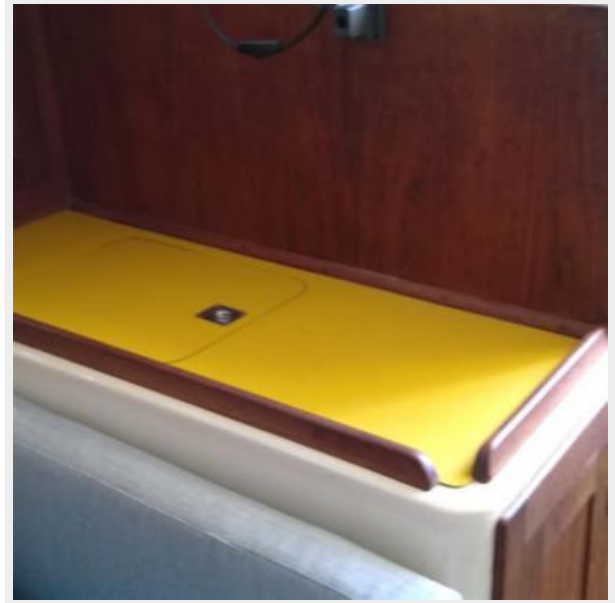
Рис 100



Pic 404



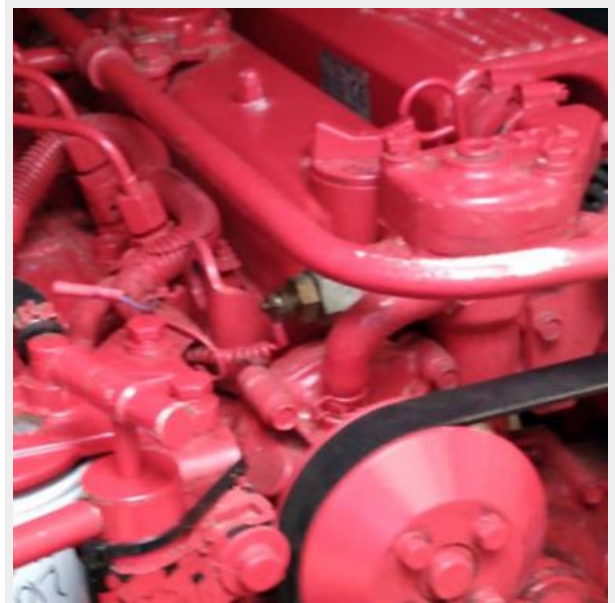
Pic 501



Pic 701



Pic 800



Pic 301



Pic 113



Pic 305



Pic 115



pic 406



Pic 110



Pic 400



Pic 500



Pic 119



Pic 300



Pic 702



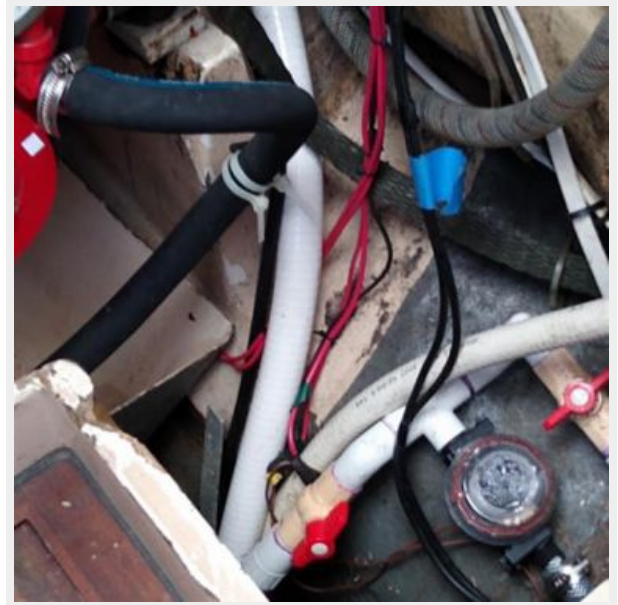
Pic 112



Pic 302



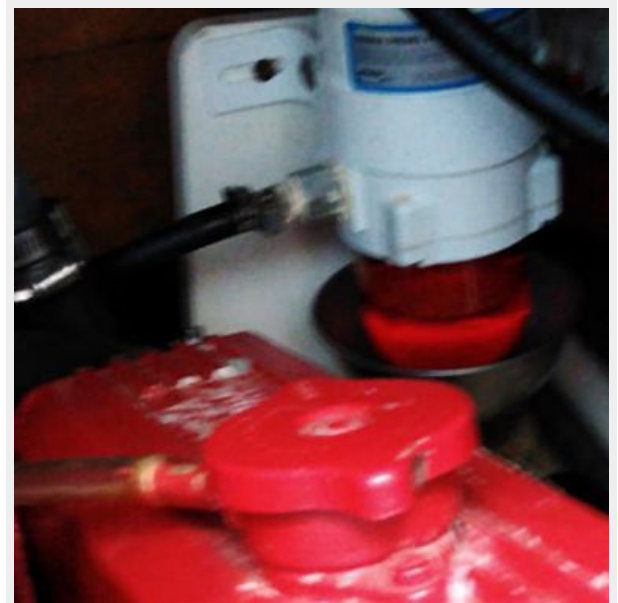
Pic 813



Pic 304



Pic 811



Pic 303



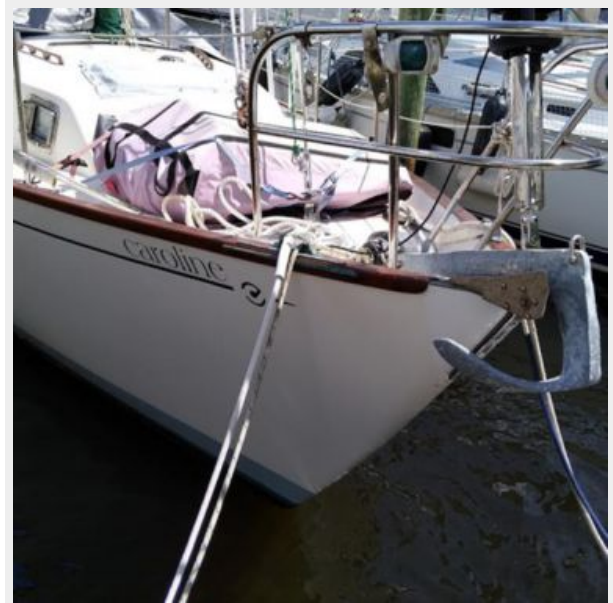
Pic 401



Pic 111



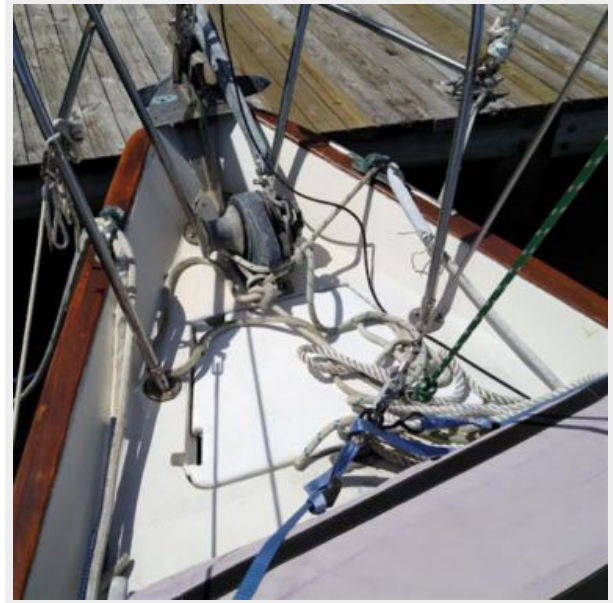
Pic 102



Pic 801



Pic 105



Pic 810



Pic 106



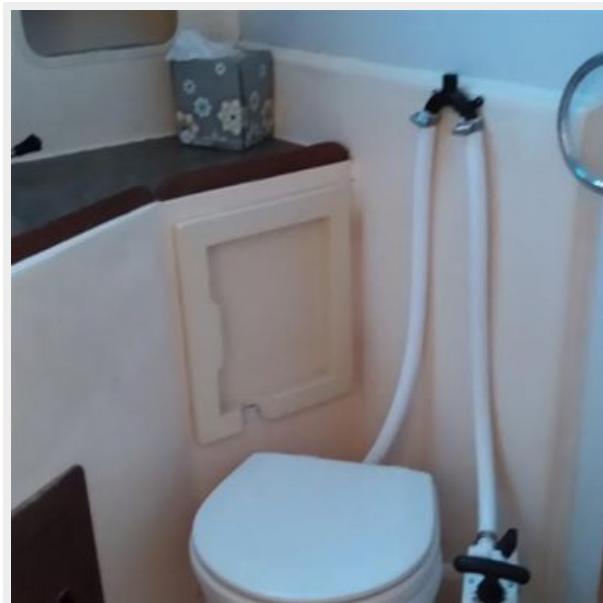
Pic 116



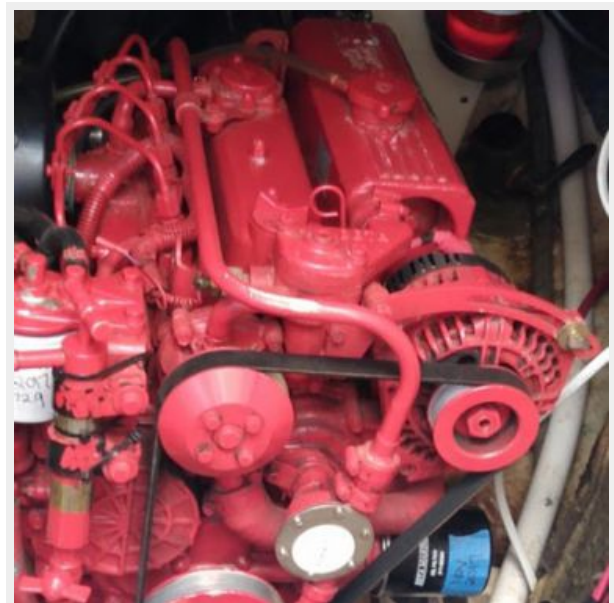
pict 103



Pic 700



Pic 802



Pic 114



Pic 104



Pic 200



Pic 201



Pic 109



Pic 107



Pic 108



pic 602



pic 703



pic 601



pic 000



pix 490



pix 301.6



pic 491



pic 495



pic 510



Pic 600



pic 301.5



pic 493



pic 112.6



pic 301.7



pic 112.5



КОНТАКТЫ

Андрей Шестаков (Andrey Shestakov) – ведущий яхтенный брокер отдела продаж яхт и судов компании Shestakov Yacht Sales Inc. Официальный представитель Shestakov Yacht Sales Inc. для русскоговорящих клиентов в центральном офисе компании в Майами/Форт Лодердейл/Флорида/США.

Контактная информация

Email: andrey@shestakovyachtsales.com

Web: shestakovyachtsales.com

Телефоны

Краснодарский край: **+7(918)465-66-44**

США, Майами, Флорида: **+1(954)274-4435**

Время работы

Понедельник – Суббота: **9:00 - 21:00**
EDT

Воскресенье: **Закрито**

Адрес



Harbour Towne Marina, 850 NE 3rd St,
STE 213, Dania, FL 33004